

ACT20X
ACT20X-SDI-HDO-H-S

Weidmüller Interface GmbH & Co. KG
 Klingenbergstraße 16
 D-32758 Detmold
 Germany
 Fon: +49 5231 14-0
 Fax: +49 5231 14-292083
 www.weidmueller.com

Produktillustration, Bildliknande

Ventilstyrkomponenterna ACT20X-SDI-HDO/ 2SDI-2HDO styrs på ingångssidan via kopplingssignaler (NPN, PNP) från det säkra området och har digitala utgångar för koppling av aktuatorer (magnetventiler, larmgivare) i Ex-zon 0. Utgångsströmmen är modulspezifikt begränsad för tändskyddsgrupperna IIC/ IIB på 35 mA resp. 60 mA (endast enkanalig). Integrerade larmkontakter ger, i händelse av en störning statusmeddelanden, vilket möjliggör en snabb felidentifiering och därmed ökar anläggningens tillgänglighet. Skiljeförstärkarna, som snäpps på montageskena kan levereras i en- eller tvåkanaligt utförande. Med en bredd på 11 mm per kanal tar komponenterna liten plats i kopplingskåpet.

Allmänna beställningsdata

Typ	ACT20X-SDI-HDO-H-S
Art.nr.	8965410000
Artikelbeteckning	EX-signalomvandlare/-fränkskiljare, Säker ingång: Relä, Ex-utgång: Optokopplare, 1-kanals
GTIN (EAN)	4032248785025
Frp	1 Stück

ACT20X
ACT20X-SDI-HDO-H-S

Weidmüller Interface GmbH & Co. KG
 Klingenbergstraße 16
 D-32758 Detmold
 Germany
 Fon: +49 5231 14-0
 Fax: +49 5231 14-292083
 www.weidmueller.com

Tekniska data**Mått och vikter**

Bredd	22,5 mm	Byggbredd (tum)	0,886 inch
Höjd	117,2 mm	Bygghöjd (tum)	4,614 inch
Djup	113,6 mm	Byggdjup (tum)	4,472 inch
Nettovikt	170 g		

Temperaturer

Drifttemperatur, max	60 °C	Drifttemperatur, min.	-20 °C
Fuktighet	0...95 % (ingen daggbildning)	Lagertemperatur, max.	85 °C
Lagertemperatur, min.	-20 °C	Drifttemperatur	-20 °C...60 °C
Lagertemperatur	-20 °C...85 °C		

Sannolikhet för störning

MTBF	175 Years	SFF	91 %
SIL enligt IEC 61508	2		

Environmental Product Compliance

REACH SVHC Lead 7439-92-1

Märkdata UL

UL-certifikat E337701.pdf

Ingång

Antal ingångar	1	Typ	NPN, PNP-transistor, växlingssignal [ingång säkra sidan ventilkomponent]
ingångsspänning	≤ 28 V DC, Trigger level low: ≤ 2.0 V DC (NPN), ≤ 8.0 V DC (PNP), Trigger level high: ≥ 4.0 V DC (NPN), ≥ 10.0 V DC (PNP)	Ingångsmotstånd spänning	3,5 kΩ

utgång

Typ	egensäker krets, digital, utgång = ingång, direkt eller inverterad (konfigurerbar)	Restbrum (strömslinga)	< 40 mV _{eff}
Utgångsström	max. 60 mA	Utgångsvärden	beroende på plinttilldelning: 9 V @ 60 mA / 11.5 V @ 50 mA / 10 V @ 60 mA / 12.5 V @ 50 mA / 11 V @ 60 mA / 13.5 V @ 50 mA

ACT20X
ACT20X-SDI-HDO-H-S

Weidmüller Interface GmbH & Co. KG
Klingenbergstraße 16
D-32758 Detmold
Germany
Fon: +49 5231 14-0
Fax: +49 5231 14-292083
www.weidmueller.com

Tekniska data**alarmutgång**

Alarmfunktion	Ingen matningsspänning, Enhetsfel	Typ	Relä, 1 öppnare (potentialfri)
Märkbrytspänning	≤ 125 V AC / 110 V DC (säkert område) ≤ 32 V AC / 32 V DC (zon 2)	Kontinuerlig ström	≤ 0,5 A AC / 0,3 A DC (säkert område), ≤ 0,5 A AC / 1 A DC (zon 2)
Märkeffekt	≤ 62,5 VA / 32 W (säkert område) ≤ 16 VA / 32 W (zon 2)		

Allmänna uppgifter

Konfiguration	med FDT/DTM programvara	Spänningsförsörjning	19,2...31,2 V DC
Anslutningstyp	Skruvanslutning	Ineffekt	≤ 2,5 W
Svarstid	10 ms	Skyddsklass	IP20
Fuktighet	0...95 % (ingen dagbildning)		

Isolationskoordination

EMC-Normer	DIN EN 61326, NE 21	Isolationsspänning	2,6 kV (ingång / utgång)
Märkspänning	300 V		

Data för ex-användningar (ATEX)

Spänning U ₀	28 V DC	Ström I ₀	≤ 135 mA
Effekt P ₀	≤ 0,77 W	Märkning	II (1) G [Ex ia Ga] IIC/IIB/ IIA, II (1) D [Ex ia Da] IIIC, I (M1) [Ex ia Ma] I

Säkerhetstekniska basmärkdata

Apparattyp	B	Demand mode	High
Demand rate	1 000 s	Demand response time	< 10 ms (opto output)
Description of the "safe state"	de-energized (relay output)	Diagnostic test interval	10 s
Hårdvara-feltolerans (HFT)	0	Mean Time To Repair (MTTR)	24 h
Safe Failure Fraction (SFF)	91 %	T _{proof}	4 Years
Total failure rate for dangerous detected failures (λ _{DD})	61 FIT	Total failure rate for dangerous undetected failures (λ _{DU})	46 FIT
Total failure rate for safe detected failures (λ _{SD})	0 FIT	Total failure rate for safe undetected failures (λ _{SU})	480 FIT
Säkerhetskategori	SIL 2	Sannolikhet för bortfall PFH	4,6 x 10 ⁻⁸ h ⁻¹

Säkerhetstekniska märkdata Low demand mode

Average Probability of Failure on Demand (PFD _{avg})	2,92 x 10 ⁻⁴ (T _{proof} = 1 year), 4,84 x 10 ⁻⁴ (T _{proof} = 2 year), 1,06 x 10 ⁻⁴ (T _{proof} = 5 year)
--	---

ACT20X
ACT20X-SDI-HDO-H-S

Weidmüller Interface GmbH & Co. KG
 Klingenbergstraße 16
 D-32758 Detmold
 Germany
 Fon: +49 5231 14-0
 Fax: +49 5231 14-292083
 www.weidmueller.com

Tekniska data**Anslutningsdata**

Anslutningstyp	Skruvanslutning	Åtdragningsmoment, min.	0,4 Nm
Åtdragningsmoment, max.	0,6 Nm	Anslutningsområde, märkarea	2,5 mm ²
Anslutningsområde, min.	0,25 mm ²	Anslutningsområde, max.	2,5 mm ²
Ledardiameter, AWG, min.	AWG 23	Ledardiameter, AWG, max	AWG 14

Märkdata IECEx/ATEX/cUL

ATEX-certifikat	10ATEX0019X.pdf	IECEx-certifikat	IECEx certification
Certifikat nr. (ATEX)	KEMA10ATEX0019X	Certifikat nr. (IECEx)	IECExKEM09.0071X

Klassificeringar

ETIM 3.0	EC002479	ETIM 4.0	EC002479
ETIM 5.0	EC002479	ETIM 6.0	EC002653
UNSPSC	30-21-18-01	eClass 5.1	27-21-01-07
eClass 6.2	27-21-01-07	eClass 7.1	27-21-01-07
eClass 8.1	27-21-01-07	eClass 9.0	27-21-01-20
eClass 9.1	27-21-01-90		

Produktinformation

Produktinformation Weidmüller lämnar en förlängd garanti om 36 månader för denna produkt.

Godkännanden

Godkännanden



Godkännanden	DNVGL;
ROHS	Uppfyllelse

Downloads

Användardokumentation	Instruction sheet Manual MAN SAFETY ACT20X-SDI-HDO-H
Broschyr/Katalog	CAT 4.1 ELECTR 16/17 EN
Godkännande/Certifikat/Dokument om överensstämmelse	SIL certificate Certification DNV GL Declaration of Conformity
Programvara	WI-Manager, DTM-Library for online installation V.1.2.0
Teknikuppgifter	EPLAN, WSCAD
Teknikuppgifter Data	STEP

Skapandedatum den 10 juli 2019 14:14:32 CEST

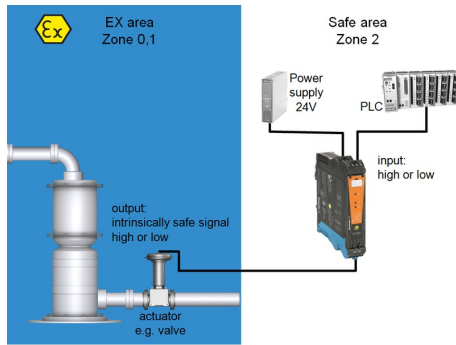
Katalogversion 07.06.2019 / Tekniska ändringar förbehållna

Datablad

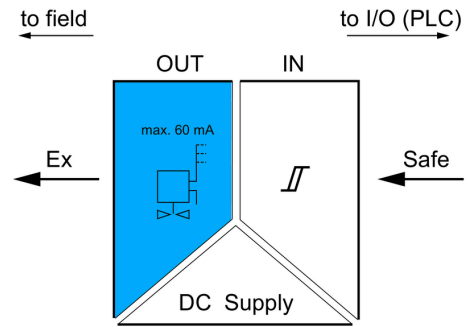
**ACT20X
ACT20X-SDI-HDO-H-S**

Weidmüller Interface GmbH & Co. KG
Klingenbergstraße 16
D-32758 Detmold
Germany
Fon: +49 5231 14-0
Fax: +49 5231 14-292083
www.weidmueller.com

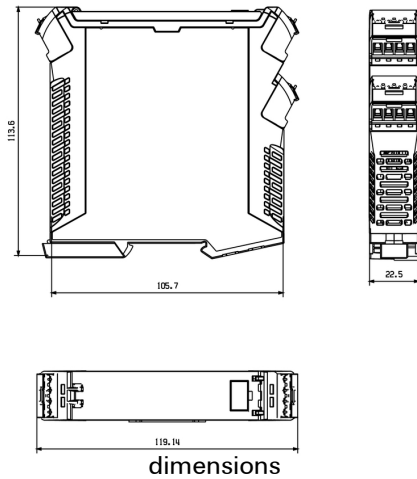
Ritningar



application schematic



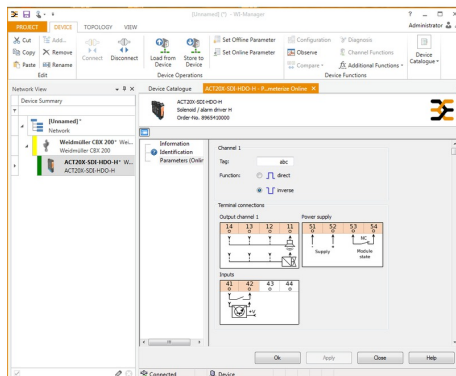
Profilritning



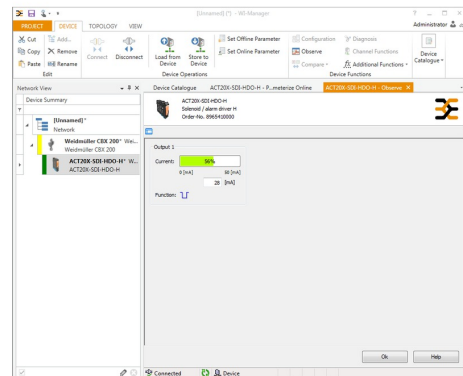
dimensions



screenshot configuration with FDT/DTM software example



screenshot of configuration with FDT2 / DTM software example



screenshot of "observe" with FDT2 / DTM software

ACT20X
ACT20X-SDI-HDO-H-S

Weidmüller Interface GmbH & Co. KG
Klingenbergstraße 16
D-32758 Detmold
Germany
Fon: +49 5231 14-0
Fax: +49 5231 14-292083
www.weidmueller.com

Ritningar

