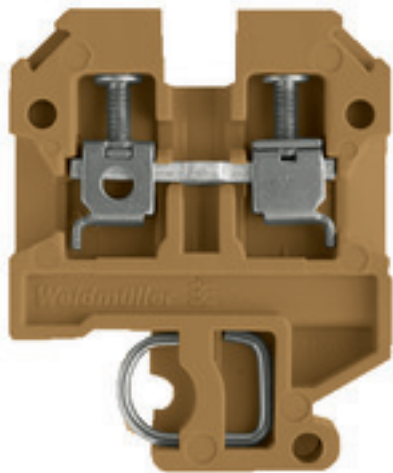


SAK-serien
SAK 2.5

Weidmüller Interface GmbH & Co. KG
Klingenbergstraße 16
D-32758 Detmold
Germany
Fon: +49 5231 14-0
Fax: +49 5231 14-292083
www.weidmueller.com

Produktillustration**Klippon® Connect med klämygelteknik**

Den höga tillförlitligheten och designvariationen för plintarna med klämygelanslutning gör planeringen enklare och optimerar driftsäkerheten. Klippon® Connect erbjuder ett beprövat svar på en serie av olika krav.

Allmänna beställningsdata

Typ	SAK 2.5
Art.nr.	0279660000
Artikelbeteckning	SAK-serien, Genomgångs-radplint, Märkarea: 2.5 mm ² , Skruvanslutning, beige
GTIN (EAN)	4008190069926
Frp	100 Stück

SAK-serien
SAK 2.5

Weidmüller Interface GmbH & Co. KG
 Klingenbergstraße 16
 D-32758 Detmold
 Germany
 Fon: +49 5231 14-0
 Fax: +49 5231 14-292083
 www.weidmueller.com

Tekniska data**Mått och vikter**

Bredd	6 mm	Byggbredd (tum)	0,236 inch
Höjd	36,5 mm	Bygghöjd (tum)	1,437 inch
Djup	46,5 mm	Byggdjup (tum)	1,831 inch
Nettovikt	6,3 g		

Temperaturer

Lagertemperatur, max.	40 °C	Lagertemperatur, min.	10 °C
Temperaturområde för användning	Temperaturområde för användning se EG-typintyg/IECEX-Certificate of Conformity	Lagertemperatur	10 °C...40 °C
Varaktigt driftstemperatur, min.	-50 °C	Varaktigt driftstemperatur, max.	100 °C

Märkdata IECEX/ATEX

Certifikat nr. (ATEX)	KEMA97ATEX1798U	Certifikat nr. (IECEX)	IECEXKEM06.0014U
Max. spänning (ATEX)	550 V	Ström (ATEX)	21 A
Ledararea max. (ATEX)	2.5 mm ²	Max. spänning (IECEX)	550 V
Ström (IECEX)	21 A	Ledararea max. (IECEX)	2.5 mm ²
Temperaturområde för användning	Temperaturområde för användning se EG-typintyg/IECEX-Certificate of Conformity	Märkning EN 60079-7	Ex eb II C Gb
Ex 2014/34/EU märkning	II 2 G D		

Klämbara ledare (Märkanslutning)

Anslutningsarea, flertrådig, max.	4 mm ²	Anslutningsarea, flertrådig, min.	0,5 mm ²
Anslutningsområde, max.	6 mm ²	Anslutningsområde, min.	0,13 mm ²
Anslutningsriktning	på sidan	Anslutningstyp	Skruvanslutning
Antal anslutningar	2	Avisoleringslängd	10 mm
Elektrisk momentskruvdragare typ DMS	1	Klingmått	6 x 3,5 mm
Klämskruv	M 2,5	Ledararea, entrådig, max.	6 mm ²
Ledararea, entrådig, min.	0,5 mm ²	Ledararea, fintrådig med ändhylsa DIN 46228/1, max.	4 mm ²
Ledararea, fintrådig med ändhylsa DIN 46228/1, min.	0,5 mm ²	Ledararea, fintrådig med ändhylsa DIN 46228/4, max.	4 mm ²
Ledararea, fintrådig med ändhylsor DIN 46228/4, min.	0,5 mm ²	Ledardiameter, AWG, max	AWG 10
Ledardiameter, AWG, min.	AWG 26	Ledardiameter, fintrådig, min.	0,5 mm ²
Ledardiameter, fintrådig, max.	4 mm ²	Tolkdorn enligt 60 947-1	A3
Tvilling-ändhylsa, max.	1,5 mm ²	Tvilling-ändhylsa, min.	0,5 mm ²
Åtdragningsmoment, max.	0,8 Nm	Åtdragningsmoment, min.	0,4 Nm

Klämbara ledare (ytterligare anslutning)

Ledardiameter, fintrådig med ändhylsa DIN 46228/1, ytterligare anslutning, max.	2,5 mm ²
---	---------------------

SAK-serien
SAK 2.5

Weidmüller Interface GmbH & Co. KG
 Klingenbergstraße 16
 D-32758 Detmold
 Germany
 Fon: +49 5231 14-0
 Fax: +49 5231 14-292083
 www.weidmueller.com

Tekniska data**Märkdata**

Märkarea	2,5 mm ²	Märkspänning	800 V
Märkström	24 A	Ström med max. ledare	41 A
Normer	IEC 60947-7-1	Genomgångsmotstånd enligt IEC 60947-7-x	1,33 mΩ
Märkstötspänning	8 kV	Nedsmutningsgrad	3

Märkdata enligt CSA

Certifikat nr. (CSA)	12400-129	Ledararea max. (CSA)	10 AWG
Ledararea min. (CSA)	26 AWG	Spänning grupp C (CSA)	600 V
Ström Gr C (CSA)	25 A		

Märkdata enligt UL

Certifikat nr. (UR)	E60693	Ledarstorlek Factory wiring max (UR)	12 AWG
Ledarstorlek Factory wiring min (UR)	22 AWG	Ledarstorlek Field wiring max (UR)	12 AWG
Ledarstorlek Field wiring min (UR)	22 AWG	Spänning grupp C (UR)	600 V
Ström Gr C (UR)	20 A		

Materialdata

Material	PA 66	Färgkod	beige/gul
Brännbarhetsklass enligt UL 94	V-2		

Systemparametrar

Utförande	Skruvanslutning, för skruvbar överkoppling, öppen på en sida	Åtdragningsmoment (klämskruv för kopparledare)	0.4...0.8 Nm
Ändplatta krävs	Ja	Antal potentialer	1
Antal våningar	1	Antal klämställen per våning	2
Antal potentialer per våning	1	Nivåer internt överkopplade	Nej
PE-anslutning	Nej	Skena	TS 32
N-Funktion	Nej	PE-Funktion	Nej
PEN-Funktion	Nej		

Ytterligare tekniska data

Monteringstyp	ihakad	explosionstestat utförande	Nej
Öppna sidor	höger		

Klassificeringar

ETIM 3.0	EC000897	ETIM 4.0	EC000897
ETIM 5.0	EC000897	ETIM 6.0	EC000897
UNSPSC	30-21-18-11	eClass 5.1	27-14-11-20
eClass 6.2	27-14-11-20	eClass 7.1	27-14-11-20
eClass 8.1	27-14-11-20	eClass 9.0	27-14-11-20
eClass 9.1	27-14-11-20		

SAK-serien SAK 2.5

Weidmüller Interface GmbH & Co. KG
 Klingenbergstraße 16
 D-32758 Detmold
 Germany
 Fon: +49 5231 14-0
 Fax: +49 5231 14-292083
 www.weidmueller.com

Tekniska data

Godkännanden

Godkännanden



ROHS Uppfyllelse

Downloads

Användardokumentation	Cross Connection Guide StorageConditionsTerminalBlocks
Godkännande/Certifikat/Dokument om överensstämmelse	Attestation Of Conformity ATEX Certificate IECEx Certificate DE_PT1331_20160418_351_ISSUE01.pdf
Teknikuppgifter	EPLAN_WSCAD
Teknikuppgifter Data	22359_SAK_2.5_DXF.dxf STEP

Säkerhetsnotering

Säkerhetsanvisning [Safety Information](#)