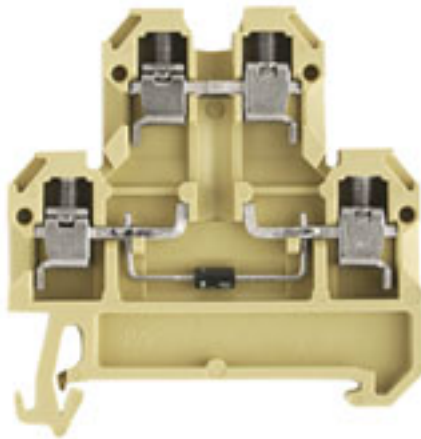


**SAK-serien  
DK 4/35 LD 24VDC CSA A1**

**Weidmüller Interface GmbH & Co. KG**  
Klingenbergstraße 16  
D-32758 Detmold  
Germany  
Fon: +49 5231 14-0  
Fax: +49 5231 14-292083  
www.weidmueller.com

**Produktillustration**

Avbildning liknande

**Klippon® Connect med klämygelteknik**

Den höga tillförlitligheten och designvariationen för plintarna med klämygelanslutning gör planeringen enklare och optimerar driftsäkerheten. Klippon® Connect erbjuder ett beprövat svar på en serie av olika krav.

**Allmänna beställningsdata**

|                   |  |
|-------------------|--|
| Typ               | DK 4/35 LD 24VDC CSA A1  |
| Art.nr.           | <a href="#">0539060000</a>   |
| Artikelbeteckning | SAK-serien, Tvåvånings radplint, Märkarea: 4 mm <sup>2</sup> , Skruvanslutning |
| GTIN (EAN)        | 4008190059521  |
| Frp               | 25 Stück   |

**SAK-serien  
DK 4/35 LD 24VDC CSA A1**

**Weidmüller Interface GmbH & Co. KG**  
 Klingenbergstraße 16  
 D-32758 Detmold  
 Germany  
 Fon: +49 5231 14-0  
 Fax: +49 5231 14-292083  
 www.weidmueller.com

**Tekniska data****Mått och vikter**

|           |         |                 |            |
|-----------|---------|-----------------|------------|
| Bredd     | 6 mm    | Byggbredd (tum) | 0,236 inch |
| Höjd      | 50 mm   | Bygghöjd (tum)  | 1,969 inch |
| Djup      | 52,5 mm | Byggdjup (tum)  | 2,067 inch |
| Nettovikt | 12 g    |                 |            |

**Temperaturer**

|                                  |               |                                  |        |
|----------------------------------|---------------|----------------------------------|--------|
| Lagertemperatur, max.            | 40 °C         | Lagertemperatur, min.            | 10 °C  |
| Lagertemperatur                  | 10 °C...40 °C | Varaktigt driftstemperatur, min. | -50 °C |
| Varaktigt driftstemperatur, max. | 100 °C        |                                  |        |

**Indikeringsenhet**

|                                     |      |                                     |      |
|-------------------------------------|------|-------------------------------------|------|
| Drivspänning för indikeringen, max. | 24 V | Drivspänning för indikeringen, min. | 24 V |
| Indikeringsselement                 | röd  | Spänningstyp för indikeringen       | DC   |
| Ström                               | 5 mA |                                     |      |

**Klämbara ledare (Märkanslutning)**

|   |                     |   |                     |
|---|---------------------|---|---------------------|
| Anslutningsarea, flertrådig, max.                   | 4 mm <sup>2</sup>   | Anslutningsarea, flertrådig, min.                   | 0,5 mm <sup>2</sup> |
| Anslutningsområde, max.                             | 4 mm <sup>2</sup>   | Anslutningsområde, min.                             | 0,5 mm <sup>2</sup> |
| Anslutningsriktning                                 | på sidan            | Anslutningstyp                                      | Skruvanslutning     |
| Antal anslutningar                                  | 4                   | Avisoleringslängd                                   | 9 mm                |
| Elektrisk momentskruvdragare typ DMS                | 2                   | Klingmått   | 6 x 3,5 mm          |
| Klämskruv   | M 3                 | Ledararea, entrådig, max.                           | 4 mm <sup>2</sup>   |
| Ledararea, entrådig, min.                           | 0,5 mm <sup>2</sup> | Ledararea, fintrådig med ändhylsa DIN 46228/1, max. | 4 mm <sup>2</sup>   |
| Ledararea, fintrådig med ändhylsa DIN 46228/1, min. | 0,5 mm <sup>2</sup> | Ledardiameter, AWG, max                             | AWG 12              |
| Ledardiameter, AWG, min.                            | AWG 22              | Ledardiameter, fintrådig, min.                      | 0,5 mm <sup>2</sup> |
| Ledardiameter, fintrådig, max.                      | 4 mm <sup>2</sup>   | Tolkdorn enligt 60 947-1                            | A3                  |
| Åtdragningsmoment, max.                             | 1 Nm                | Åtdragningsmoment, min.                             | 0,5 Nm              |

**Märkdata**

|   |                   |                  |               |
|---|-------------------|------------------|---------------|
| Märkarea                                | 4 mm <sup>2</sup> | Märkspänning     | 24 V          |
| Ström med max. ledare                   | 10 A              | Normer           | IEC 60947-7-1 |
| Genomgångsmotstånd enligt IEC 60947-7-x | 1 mΩ              | Märkstötspänning | 1 kV          |
| Nedsmutningsgrad                        | 3                 |                  |               |

**Märkdata enligt CSA**

|                      |           |                        |        |
|----------------------|-----------|------------------------|--------|
| Certifikat nr. (CSA) | 12400-130 | Ledararea max. (CSA)   | 12 AWG |
| Ledararea min. (CSA) | 22 AWG    | Spänning grupp C (CSA) | 24 V   |
| Ström Gr C (CSA)     | 10 A      |                        |        |

**Materialdata**

|                                |       |         |           |
|--------------------------------|-------|---------|-----------|
| Material                       | PA 66 | Färgkod | beige/gul |
| Brännbarhetsklass enligt UL 94 | V-2   |         |           |

**Mått**

|                        |       |                        |       |
|------------------------|-------|------------------------|-------|
| Utskjutande mått TS 32 | 20 mm | Utskjutande mått TS 35 | 27 mm |
|------------------------|-------|------------------------|-------|

Skapandedatum den 10 juli 2019 15:49:50 CEST

**SAK-serien  
DK 4/35 LD 24VDC CSA A1**

**Weidmüller Interface GmbH & Co. KG**  
 Klingenbergstraße 16  
 D-32758 Detmold  
 Germany  
 Fon: +49 5231 14-0  
 Fax: +49 5231 14-292083  
 www.weidmueller.com

**Tekniska data****Systemparametrar**

|                              |  |  |            |
|------------------------------|--|--|------------|
| Utförande                    | Skruvanslutning, med LED, öppen på en sida | Åtdragningsmoment (klämskruv för kopparledare) | 0.5...1 Nm |
| Ändplatta krävs              | Ja   | Antal potentialer                              | 1          |
| Antal våningar               | 2  | Antal klämställen per våning                   | 2          |
| Antal potentialer per våning | 1  | Nivåer internt överkopplade                    | Ja         |
| PE-anslutning                | Nej  | Skena  | TS 35      |
| N-Funktion                   | Nej  | PE-Funktion                                    | Nej        |
| PEN-Funktion                 | Nej  |  |            |

**Ytterligare tekniska data**

|                        |       |               |        |
|------------------------|-------|---------------|--------|
| Antal likadana plintar | 1     | Monteringstyp | ihakad |
| Öppna sidor            | höger |               |        |

**Klassificeringar**

|            |             |            |             |
|------------|-------------|------------|-------------|
| ETIM 3.0   | EC000898    | ETIM 4.0   | EC000898    |
| ETIM 5.0   | EC000898    | ETIM 6.0   | EC000897    |
| UNSPSC     | 30-21-18-11 | eClass 5.1 | 27-14-11-31 |
| eClass 6.2 | 27-14-11-90 | eClass 7.1 | 27-14-11-90 |
| eClass 8.1 | 27-14-11-27 | eClass 9.0 | 27-14-11-20 |
| eClass 9.1 | 27-14-11-20 |            |             |

**Godkännanden**

Godkännanden



ROHS Uppfyllelse

**Downloads**Användardokumentation [StorageConditionsTerminalBlocks](#)**Säkerhetsnotering**Säkerhetsanvisning [Safety Information](#)