

**Tillbehör
MOFU 35/LO/1**

Weidmüller Interface GmbH & Co. KG
Klingenbergstraße 16
D-32758 Detmold
Germany
Fon: +49 5231 14-0
Fax: +49 5231 14-292083
www.weidmueller.com

Produktillustration**Skärmning och jordning**

Våra skyddsledar- och skärm-plintar som erbjuder olika anslutningstekniker gör att du effektivt kan skydda både människor och utrustning från störningsinverkan, som från elektriska eller magnetiska fält. Ett omfattande program av tillbehör avrundar vårt sortiment.

Allmänna beställningsdata

Typ	MOFU 35/LO/1
Art.nr.	0646260000
Artikelbeteckning	Tillbehör, Monteringsfot, Polyamid 66
GTIN (EAN)	4008190178574
Frp	20 Stück

**Tillbehör
MOFU 35/LO/1**

Weidmüller Interface GmbH & Co. KG
 Klingenbergstraße 16
 D-32758 Detmold
 Germany
 Fon: +49 5231 14-0
 Fax: +49 5231 14-292083
 www.weidmueller.com

Tekniska data**Mått och vikter**

Bredd	18 mm	Byggbredd (tum)	0,709 inch
Höjd	58 mm	Bygghöjd (tum)	2,283 inch
Djup	18,35 mm	Byggdjup (tum)	0,722 inch
Nettovikt	5,704 g		

Temperaturer

Varaktig driftstemperatur, min.	-50 °C	Varaktig driftstemperatur, max.	100 °C
---------------------------------	--------	---------------------------------	--------

Klämbara ledare (Märkanslutning)

Anslutningstyp	Fjäderanslutning
----------------	------------------

Materialdata

Material	Polyamid 66	Färgkod	orange
Brännbarhetsklass enligt UL 94	V-2		

Mått

Delning i mm (P)	18 mm
------------------	-------

Systemparametrar

Utförande	Montagefot	Ändplatta krävs	Nej
Skena	TS 35		

Ytterligare tekniska data

Montagesätt	ihakad	Monteringstyp	ihakad
explosionstestat utförande	Nej		

Klassificeringar

ETIM 3.0	EC000897	ETIM 4.0	EC000897
ETIM 5.0	EC000897	ETIM 6.0	EC002848
UNSPSC	30-21-18-11	eClass 5.1	27-14-11-45
eClass 6.2	27-14-92-14	eClass 7.1	27-14-92-14
eClass 8.1	27-14-92-14	eClass 9.0	27-14-11-92
eClass 9.1	27-14-11-92		

Godkännanden

ROHS	Uppfyllelse
------	-------------

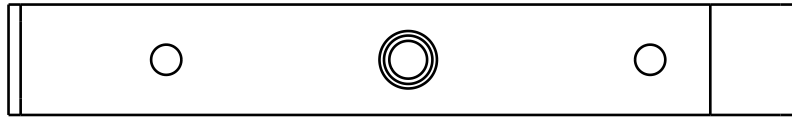
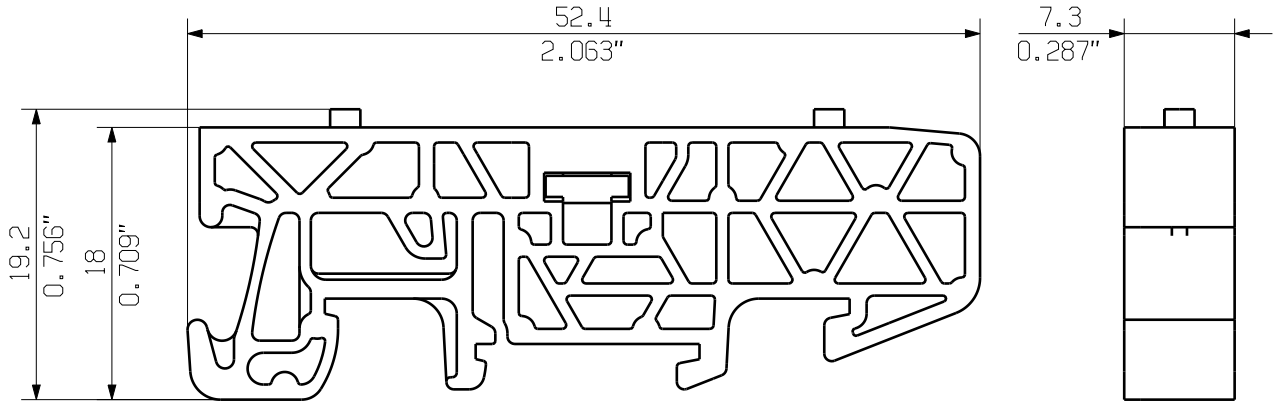
Downloads

Användardokumentation	StorageConditionsTerminalBlocks
Broschyr/Katalog	CAT 1 TERM 16/17 EN
Teknikuppgifter	EPLAN.WSCAD
Teknikuppgifter Data	STEP

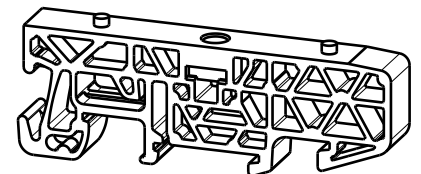
MASSE OHNE TOLERANZ SIND KEINE PRUEFFMASSE
DIMS. WITHOUT TOLERANCE ARE NOT CONTROL DIMS.

DIE DEUTSCHE VERSION IST VERBINDLICH
THE GERMAN VERSION IS BINDING

ALLGEMEINGUELTIGE KUNDENZEICHNUNG, AKTUELLER STAND NUR AUF ANFRAGE
GENERAL CUSTOMER DRAWING, TOPICAL VERSION ONLY IF REQUIRED



M 1/1



WEITERGABE SOWIE VERVIELFAELTIGUNG DIESES DOKUMENTS, VERWERTUNG UND MITTEILUNG SEINES INHALTS SIND VERBOTEN, SOWEIT NICHT AUSDRUECKLICH GESTATTET. ZUWIDERHANDLUNGEN VERPFLICHTEN ZU SCHADENERSATZ. ALLE RECHTE FUER DEN FALL DER PATENT-, GEBRAUCHSMUSTER- ODER GESCHMACKSMUSTEREINTRAGUNG VORBEHALTEN. THE REPRODUCTION, DISTRIBUTION AND UTILIZATION OF THIS DOCUMENT AS WELL AS THE COMMUNICATION OF ITS CONTENTS TO OTHERS WITHOUT EXPLICIT AUTHORIZATION IS PROHIBITED. OFFENDERS WILL BE HELD LIABLE FOR THE PAYMENT OF DAMAGES. WEIDMUELLER EXCLUSIVELY RESERVES THE RIGHT TO FILE FOR PATENTS, UTILITY MODELS OR DESIGNS. © WEIDMUELLER INTERFACE GmbH & Co.KG

GENERAL TOLERANCE:
DIN ISO 2768-mK



MAX. NRN./NOS.

84373/5 01
29.09.15
GUETZLAFF_T
MODIFICATION

Weidmüller

CAT.NO.: 193760000
4 42839 02
DRAWING NO. ISSUE NO.
SHEET 01 OF 01 SHEETS



	DATE	NAME
DRAWN	24.02.2006	NEUMANN_G
RESPONSIBLE		KRUG_M
CHECKED	02.10.2015	LANG_T
APPROVED		LANG_T

BV/SV 7.62HP MOFU GR
MONTAGEFUSS
SNAP ON FOOT

SCALE: 2/1

SUPERSEDES: .

PRODUCT FILE: SV/BV 7.62 HP

7340