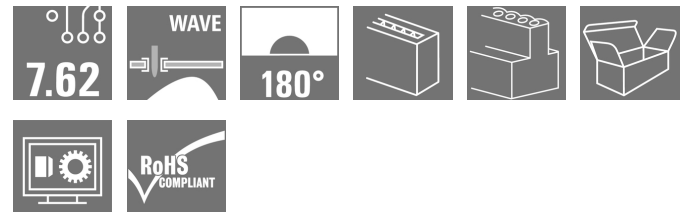


**OMNIMATE Power – serie BL/SL 7.62HP
BLL 7.62HP/05/180 3.2SN OR BX**

Weidmüller Interface GmbH & Co. KG
 Klingenbergstraße 16
 D-32758 Detmold
 Germany
 Fon: +49 5231 14-0
 Fax: +49 5231 14-292083
 www.weidmueller.com

Produktillustration

Avbildning liknande

180° honkontakt för kretskortet med delning 7,62.
 Uppfyller kraven i IEC 61800-5-1 och möjliggör
 UL-godkännande enligt UL840 600 V. Idealisk
 fingersäker lösning för kraftutgången och mellanliggande
 kretsapplikationer.
 Kontaktbilden garanterar en fingersäkerhet av >3 mm
 enligt IEC61800-5-1.
 Varianter: utan fläns, med skruvfläns eller med lödfäns.

Allmänna beställningsdata

| | |
|-------------------|---|
| Typ | BLL 7.62HP/05/180 3.2SN OR BX |
| Art.nr. | 1122050000 |
| Artikelbeteckning | Kretskortsstickanslutning, Hylslist, stängd på sidan, THT lödanslutning, 7.62 mm, Antal poler: 5, 180°, Lödstiftlängd (l): 3.2 mm, förtennad, orange, Box |
| GTIN (EAN) | 4032248903092 |
| Frp | 48 Stück |
| Produktparametrar | IEC: 630 V / 24 A UL: 300 V / 20 A |
| Förpackning | Box |

**OMNIMATE Power – serie BL/SL 7.62HP
BLL 7.62HP/05/180 3.2SN OR BX**

Weidmüller Interface GmbH & Co. KG
 Klingenbergstraße 16
 D-32758 Detmold
 Germany
 Fon: +49 5231 14-0
 Fax: +49 5231 14-292083
 www.weidmueller.com

Tekniska data**Mått och vikter**

| | |
|-----------|---------|
| Nettovikt | 7,687 g |
|-----------|---------|

Packaging

| | | | |
|-------------|--------|-----------|--------|
| Förpackning | Box | VPE-längd | 30 mm |
| VPE-bredd | 135 mm | VPE-höjd | 350 mm |

Karakteristiska systemvärden

| | | | |
|------------------------------------|-------------------------------------|----------------------------------|---------------------|
| Produktfamilj | OMNIMATE Power – serie BL/SL 7.62HP | Anslutningstyp | Kretskortanslutning |
| Delning i mm (P) | 7,62 mm | Delning i tum (P) | 0,3 inch |
| Antal poler | 5 | L1 i mm | 30,48 mm |
| L1 i tum | 1,2 inch | Antal rader | 1 |
| Polradstal | 1 | Beröringsskydd enligt DIN VDE 57 | fingersäker |
| Beröringsskydd enligt DIN VDE 0470 | IP 20 | Koderbar | Ja |
| Max. instickskraft/pol | 10 N | Max. dragkraft/pol | 7 N |

Materialdata

| | | | |
|------------------------------------|----------------------------|----------------------------------|-----------------------|
| Isoleringsmaterial | PA GF | Färgkod | orange |
| Färgtabell (jämförbar) | RAL 2000 | Isoleringsmaterialgrupp | IIIa |
| CTI | ≥ 200 | Isolationshållfasthet | ≥ 10 ⁸ Ω |
| Brännbarhetsklass enligt UL 94 | V-0 | GWFI | 960 °C |
| Kontaktmaterial | Kopparlegering | Kontakttyta | förtennad |
| Skiktstruktur för lödanslutningen | 2-3 µm Ni / 2-4 µm Sn matt | Skiktstruktur för stiftkontakten | 4-8 µm Sn varmförtent |
| Lagertemperatur, min. | -25 °C | Lagertemperatur, max. | 55 °C |
| relativ fuktighet vid lagring, max | 80 % | Driftstemperatur, min. | -50 °C |
| Driftstemperatur, max | 100 °C | Temperaturområde Montage, min. | -25 °C |
| Temperaturområde Montage, max. | 100 °C | | |

Märkdata enligt CSA

| | | | |
|--------------------------------------|-------|--------------------------------------|-------|
| Märkspänning (användargrupp B / CSA) | 300 V | Märkspänning (användargrupp C / CSA) | 150 V |
| Märkspänning (användargrupp D / CSA) | 300 V | Märkström (användargrupp B / CSA) | 20 A |
| Märkström (användargrupp C / CSA) | 20 A | Märkström (användargrupp D / CSA) | 10 A |

Märkdata enligt UL 1059

Institut (cURus)



Certifikat nr (cURus)

E60693

| | | | |
|--|---|--|--------|
| Märkspänning (användargrupp B / UL 1059) | 300 V | Märkspänning (användargrupp C / UL 1059) | 150 V |
| Märkspänning (användargrupp D / UL 1059) | 300 V | Märkström (användargrupp B / UL 1059) | 20 A |
| Märkström (användargrupp C / UL 1059) | 20 A | Märkström (användargrupp D / UL 1059) | 10 A |
| Hänvisning till godkännandevärden | Specifikationerna avser maxvärden. För detaljer – se typgodkännandeintyg. | Krypsträcka, min. | 7,8 mm |
| Luftsträcka, min. | 7,2 mm | | |

Skapandedatum den 10 juli 2019 18:03:54 CEST

**OMNIMATE Power – serie BL/SL 7.62HP
BLL 7.62HP/05/180 3.2SN OR BX**

Weidmüller Interface GmbH & Co. KG
 Klingenbergstraße 16
 D-32758 Detmold
 Germany
 Fon: +49 5231 14-0
 Fax: +49 5231 14-292083
 www.weidmueller.com

Tekniska data**Märkdata enligt IEC**

| | | | |
|---|------------------------|---|------------------|
| testad enligt standard | IEC 60664-1, IEC 61984 | Märkström, min. antal poler (Tu=20°C) | 24 A |
| Märkström, max. antal poler (Tu=20°C) | 24 A | Märkström, min. antal poler (Tu=40°C) | 24 A |
| Märkström, max. antal poler (Tu=40°C) | 21 A | Märkspänning vid överspänningsk./ Nedsmutningsgrad II/2 | 630 V |
| Märkspänning vid överspänningsk./ Nedsmutningsgrad III/2 | 630 V | Märkspänning vid överspänningskat./ Nedsmutningsgrad III/3 | 400 V |
| Märkspänning vid överspänningsk./ Nedsmutningsgrad II/2 | 4 kV | Märkspänning vid överspänningsk./ Nedsmutningsgrad III/2 | 6 kV |
| Märkstötspänning vid överspänningsk./ Nedsmutningsgrad III/3 | 6 kV | Korttidsströmhållfasthet | 3 x 1s mit 180 A |
| Krypsträcka, min. | 7,8 mm | Luftsträcka, min. | 7,2 mm |

Klassificeringar

| | | | |
|------------|-------------|------------|-------------|
| ETIM 4.0 | EC002637 | ETIM 5.0 | EC002637 |
| ETIM 6.0 | EC002637 | eClass 6.2 | 27-26-07-04 |
| eClass 7.1 | 27-44-04-02 | eClass 8.1 | 27-44-04-02 |
| eClass 9.0 | 27-44-04-02 | eClass 9.1 | 27-44-04-02 |

Anmärkningar

Anmärkningar

IPC-konformitet

Konformitet: Produkterna utvecklas, tillverkas och levereras i enlighet med internationellt erkända standarder och normer, och uppfyller de egenskaper som garanteras i databladet resp. har designegenskaper i enlighet med IPC-A-610 "Klass 2". Övriga anspråk gällande produkterna kan bedömas på begäran.

Godkännanden

Godkännanden



ROHS

Uppfyllelse

Downloads

Broschyr/Katalog

[FL DRIVES EN](#)
[MB DEVICE MANUF. EN](#)
[FL DRIVES DE](#)
[FL HEATING ELECTR EN](#)
[FL APPL INVERTER EN](#)
[FL BASE STATION EN](#)
[FL ELEVATOR EN](#)
[FL POWER SUPPLY EN](#)
[FL 72H SAMPLE SER EN](#)
[PO OMNIMATE EN](#)

Godkännande/Certifikat/Dokument om överensstämmelse

[Declaration of the Manufacturer](#)

Rörelsekänslig handkontroll, white paper

[Download Whitepaper](#)

Teknikuppgifter

[EPLAN, WSCAD](#)

White Paper UL 600 V

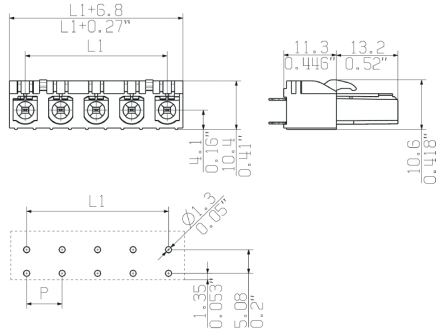
[Download Whitepaper](#)

**OMNIMATE Power – serie BL/SL 7.62HP
BLL 7.62HP/05/180 3.2SN OR BX**

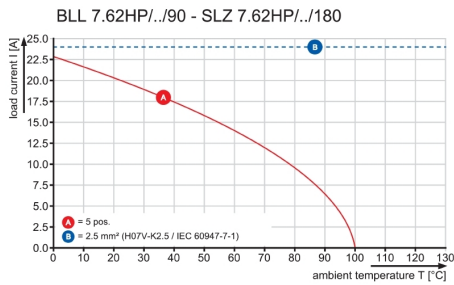
Weidmüller Interface GmbH & Co. KG
Klingenbergstraße 16
D-32758 Detmold
Germany
Fon: +49 5231 14-0
Fax: +49 5231 14-292083
www.weidmueller.com

Ritningar

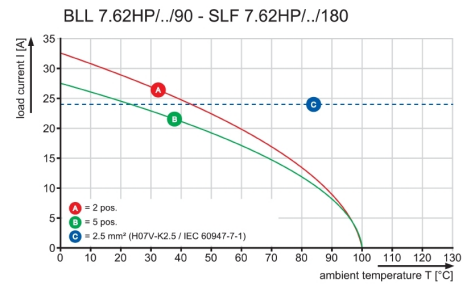
Dimensional drawing



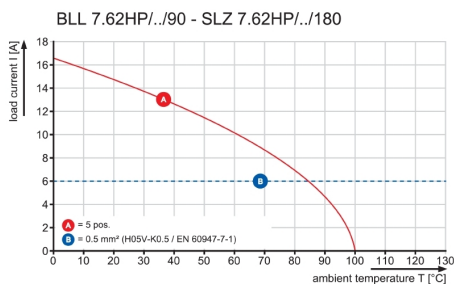
Graph



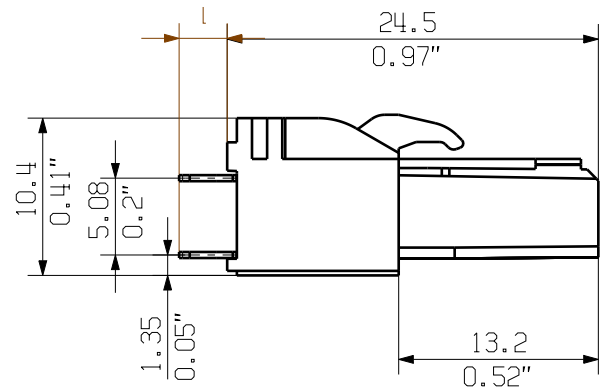
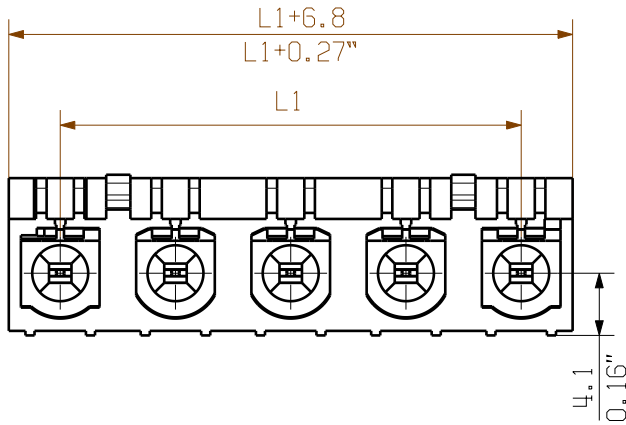
Graph



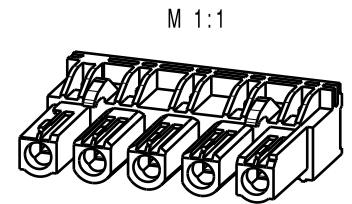
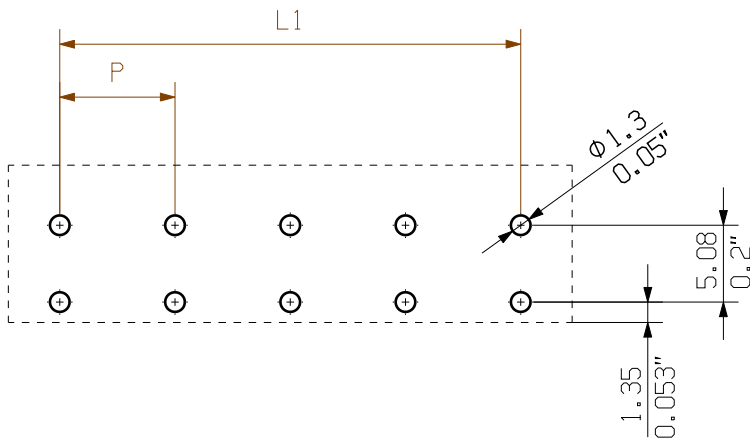
Graph



SHOWN: BLL7.62HP/05/180 3.2 SN



HOLE PATTERN



KUNDENZEICHNUNG
CUSTOMER DRAWING

For the mounting of PCBs, it should be noted that the rated data relates only to the PCB components alone.
The necessary creepage and clearance paths must be observed in connection with the respective applicant in accordance to IEC 664 / VDE 0110.
The current-carrying capacity and pitch tolerance is to be determined according to DIN IEC 326 part 3 very fine.

Weidmüller PCB components are tested to the DIN EN 61984 standard, and are valid for its field of application.
Provided that the components are used to the intended purpose, all requirements with respect to the occurring of electrical, mechanical, thermic and corrosive stress will be satisfied.

| |
|-----------------|
| 3,2 |
| 4,5 |
| pin length l |

| | | |
|----|---------|-----------|
| 12 | 83,82 | 3,30 |
| 11 | 76,20 | 3,00 |
| 10 | 68,58 | 2,70 |
| 9 | 60,96 | 2,40 |
| 8 | 53,34 | 2,10 |
| 7 | 45,72 | 1,80 |
| 6 | 38,10 | 1,50 |
| 5 | 30,48 | 1,20 |
| 4 | 22,86 | 0,90 |
| 3 | 15,24 | 0,60 |
| 2 | 7,62 | 0,30 |
| n | L1 (mm) | L1 (inch) |

The reproduction, distribution and utilization of this document as well as the communication of its contents without explicit authorization is prohibited. Offenders will be held liable for the payment of damages. Weidmüller exclusively reserves the right to file for patents, utility models or designs.

© Weidmüller Interface GmbH & Co. KG

| | | | |
|---------------|---|-------------------------------------|---|
| | DIN ISO 2768-m 94360/4 11.05.17 HELIS_MA 00 Modification | Cat.no.: . | |
| | | 3 50817 05 Drawing no. Issue no. | |
| | Date | Name | BLL 7.62HP/.../180... BUCHSENLEISTE SOCKET BLOCK |
| | Drawn | 21.09.2009 HECKERT_M | |
| Responsible | 08.06.2018 HELIS_MA | | |
| Checked | LANG_T | | |
| Scale: 2:1 | Approved | Product file: BLL7.62HP | 7373 |
| Supersedes: . | | | |

Recommended wave soldering profiles

Weidmüller Interface GmbH & Co. KG
 Klingenbergstraße 16
 D-32758 Detmold
 Germany
 Fon: +49 5231 14-0
 Fax: +49 5231 14-292083
 www.weidmueller.com

Single Wave:



Double Wave:



Wave soldering profiles

Wired connection elements should be processed in accordance with the DIN EN 61760-1 standard. We have included two recommendations for practical wave soldering profiles, with which Weidmüller PCB terminals and connectors are qualified.

When choosing a suitable profile for your application, the following factors also need to be considered:

- PCB thickness
- Proportion of Cu in the layers
- Single/double-sided assembly
- Product range
- Heating and cooling rates

The single and double wave profiles each indicate the recommended operating range, including the maximum soldering temperature of 260°C. In practice, the maximum soldering temperature is quite often well below the above maximum profile.