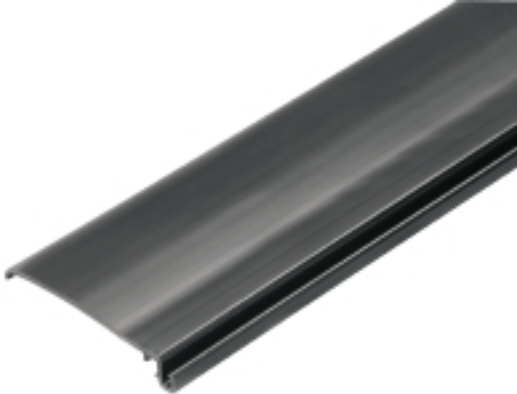


**OMNIMATE Housing – serie CH20M
CH20M BUS-ADP TS 35/250**

Weidmüller Interface GmbH & Co. KG
Klingenbergstraße 16
D-32758 Detmold
Germany
Fon: +49 5231 14-0
Fax: +49 5231 14-292083
www.weidmueller.com

Produktillustration

Strömförsörjningsadaptermoduler för separat inmatning och fördelning av matningsspänningen till ACT20 Series/MICROSERIES signalomvandlare

De 22,5/ 6,1 mm breda inmatningsmodulerna monteras direkt intill analogsignalomvandlaren. Därvid överkopplas 24 VDC matningsspänningen alternativt via montageskensbussen CH20M (ACT20-Series) eller helt enkelt via jackbara ZQV 4N överkopplingar (MICROSERIES).

Dessutom känner ACT20-Feed-In-PRO-S av fel hos varje apparat som är monterad på CH20 BUS-profilen. Det integrerade statusreläet sänder vid ett fel ett summalarm till den externa styrningen. Dessutom kan två nätdelar anslutas till ACT20 Feed-In PRO-S som primär- och backup-försörjning. En 100%-ig redundansförsörjning kan utföras via två Feed-In moduler monterade på CH20 BUS-profilen. Tre lysdioder visar statusen hos spänningsmatningen och felmeddelanden. ACT20M-Feed-In PRO kan även användas i Ex Zon 2/ Division2 applikationer.

Allmänna beställningsdata

Typ	CH20M BUS-ADP TS 35/250
Art.nr.	1248250000
Artikelbeteckning	OMNIMATE Housing – serie CH20M, Längd: 250 mm, Bredd: 39.5 mm
GTIN (EAN)	4050118053203
Frp	10 Stück

**OMNIMATE Housing – serie CH20M
CH20M BUS-ADP TS 35/250**

Weidmüller Interface GmbH & Co. KG
 Klingenbergstraße 16
 D-32758 Detmold
 Germany
 Fon: +49 5231 14-0
 Fax: +49 5231 14-292083
 www.weidmueller.com

Tekniska data**Mått och vikter**

Längd	250 mm	Bygglängd (tum)	9,842 inch
Bredd	39,5 mm	Byggbredd (tum)	1,555 inch
Höjd	7 mm	Bygghöjd (tum)	0,276 inch
Nettovikt	18,6 g		

Temperaturer

Driftstemperatur, max	85 °C	Driftstemperatur, min.	-50 °C
Lagertemperatur, max.	85 °C	Lagertemperatur, min.	-40 °C
Temperaturområde Montage, min.	-25 °C	Temperaturområde Montage, max.	85 °C

Klassificeringar

ETIM 5.0	EC001031	ETIM 6.0	EC001031
eClass 6.2	27-18-08-02	eClass 7.1	27-18-27-02
eClass 8.1	27-18-27-02	eClass 9.0	27-18-27-90
eClass 9.1	27-18-27-90		

Godkännanden

ROHS	Uppfyllelse
------	-------------

Downloads

Broschyr/Katalog	FL ANALO.SIGN.CONV. EN MB DEVICE MANUF. EN CAT 4.1 ELECTR 16/17 EN CAT 2 PORTFOLIOGUIDE EN FL MACHINE SAFETY EN FL 72H SAMPLE SER EN PO OMNIMATE EN
Teknikuppgifter	EPLAN