

## RIDERSERIES FG RCIKITZ 24VDC 2CO LD/FG

**Weidmüller Interface GmbH & Co. KG**  
Klingenbergstraße 16  
D-32758 Detmold  
Germany  
Fon: +49 5231 14-0  
Fax: +49 5231 14-292083  
www.weidmueller.com

### Produktillustration



- Kopplingsrelä med tvångsstyrda kontakter för övervakning av signaler i säkerhetsrelevanta strömkretsar
- Med en diagnostäckningsgrad på 99% räknas reläer med tvångsstyrda kontakter till de beprövade komponenterna inom säkerhetstekniken.
- Via låsningen av kontakterna i förhållande till varandra säkerställer de en synkron kopplingsstatus på båda kontakter. Därigenom säkerställs det att det vid ett fel (till exempel vid fastbränd arbetskontakt på grund av överbelastning) att signalkontakten bibehåller samma kopplingsstatus.

### Allmänna beställningsdata

Typ	RCIKITZ 24VDC 2CO LD/FG
Art.nr.	<a href="#">1218390000</a>
Artikelbeteckning	RIDERSERIES FG, Reläkopplare med tvångsstyrda kontakter, Antal kontakter: 2 Kontakt tvångsstyrd (EN 50205 typ B) AgCuNi, Märkstyrspänning: 24 V DC, Varaktig ström: 6 A, Fjäderanslutning
GTIN (EAN)	4050118002409
Frp	10 Stück

**RIDERSERIES FG  
RCIKITZ 24VDC 2CO LD/FG**

**Weidmüller Interface GmbH & Co. KG**  
 Klängenbergstraße 16  
 D-32758 Detmold  
 Germany  
 Fon: +49 5231 14-0  
 Fax: +49 5231 14-292083  
 www.weidmueller.com

**Tekniska data****Mått och vikter**

Bredd	16 mm	Byggbredd (tum)	0,63 inch
Höjd	98,1 mm	Bygghöjd (tum)	3,862 inch
Djup	63,8 mm	Byggdjup (tum)	2,512 inch
Nettovikt	67 g		

**Temperaturer**

Driftstemperatur, max	70 °C	Driftstemperatur, min.	-40 °C
Fuktighet	40 °C/95 % rel. fuktighet, ingen kondens	Lagertemperatur, max.	85 °C
Lagertemperatur, min.	-40 °C	Drifttemperatur	-40 °C...70 °C
Lagertemperatur	-40 °C...85 °C		

**Environmental Product Compliance**

REACH SVHC Lead 7439-92-1

**Ingång**

Märkstyrspänning	24 V DC	Märkström DC	31,6 mA
Märkeffekt	700 mW	Tillslags-/frånslagsspänning, typ.	18 V / 2.4 V DC
Spolmotstånd	720 Ω ± 10 %	Statusindikering	Grön LED
Skyddskoppling	Frihjulsdiod		

**Utgång**

Märkopplingsspänning	250 V AC	Brytspänning AC, max.	250 V
Brytspänning DC, max.	250 V	Varaktig ström	6 A
Inkopplingsströmmen	15 A / 20 ms	AC-brytförmåga (ohmsk), max.	1500 VA
DC-brytförmåga (ohmsk), max.	144 W @ 24 V	Inkopplingsfördröjning	≤ 12 ms
Frånslagsfördröjning	≤ 6 ms	min. Bryteffekt	1 mA @ 24 V, 10 mA @ 10 V, 100 mA @ 5 V
max. Kopplingsfrekvens vid märklaster	0,1 Hz		

**Kontaktdata**

Kontakttyp	2 Kontakt tvångsstyrd (EN 50205 typ B) (AgCuNi)	Mekanisk livslängd	> 50 x 10 <sup>6</sup> kopplingar
------------	---	--------------------	-----------------------------------

**Allmänna uppgifter**

Skena	TS 35	Provknappp	Nej
Mekanisk indikator för brytarläge	Nej	Färgkod	svart
Brännbarhetsklass enligt UL 94	V-1		

**Isolationskoordinater**

Märkspänning	250 V	Överspänningskategori	III
Nedsmutningsgrad	2	Skyddsklass	IP20
Spänningshållfasthet, ingång/utgång	2,5 KV <sub>eff</sub> / 1 Min.	Kryp- och luftsträcka ingång – utgång	≥ 10 mm
Spänningstålighet för intilliggande kontakter	2,5 KV <sub>eff</sub> / 1 Min.	Spänningstålighet för öppna kontakter	1,5 KV <sub>eff</sub> / 1 min.
Stöthållspänning	6 kV (1,2/50 µs)		

Skapandedatum den 11 juli 2019 19:55:29 CEST

**RIDERSERIES FG  
RCIKITZ 24VDC 2CO LD/FG**

**Weidmüller Interface GmbH & Co. KG**  
 Klingenbergstraße 16  
 D-32758 Detmold  
 Germany  
 Fon: +49 5231 14-0  
 Fax: +49 5231 14-292083  
 www.weidmueller.com

**Tekniska data****Ytterligare information om godkännanden/normer**

Normer	DIN EN 50205	Certifikat-nr (cURus) bas	E223759
--------	--------------	---------------------------	---------

**Anslutningsdata**

Ledaranslutningsteknik	Fjäderanslutning	Avisoleringslängd nominellt	8 mm
Anslutningsområde, märkarea	1,5 mm <sup>2</sup>	Anslutningsområde, min.	0,5 mm <sup>2</sup>
Anslutningsområde, max.	1,5 mm <sup>2</sup>	Klingmått	0,4 x 2,5 mm

**Klassificeringar**

ETIM 3.0	EC001437	ETIM 5.0	EC001437
ETIM 6.0	EC001437	UNSPSC	30-21-18-01
eClass 5.1	27-37-16-01	eClass 6.2	27-37-16-01
eClass 7.1	27-37-16-01	eClass 8.1	27-37-16-01
eClass 9.0	27-37-16-01	eClass 9.1	27-37-16-01

**Godkännanden**

Godkännanden



ROHS Uppfyllelse

**Downloads**

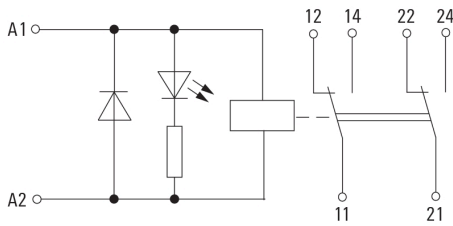
Broschyr/Katalog	<a href="#">CAT 4.2 ELECTR 18/19 EN</a>
Godkännande/Certifikat/Dokument om överensstämmelse	<a href="#">DE_PA5600_160330_001.pdf</a>
Teknikuppgifter	<a href="#">EPLAN, WSCAD, Zuken E3.S</a>
Teknikuppgifter Data	<a href="#">STEP</a>

**RIDERSERIES FG**  
**RCIKITZ 24VDC 2CO LD/FG**

**Weidmüller Interface GmbH & Co. KG**  
Klingenbergstraße 16  
D-32758 Detmold  
Germany  
Fon: +49 5231 14-0  
Fax: +49 5231 14-292083  
www.weidmueller.com

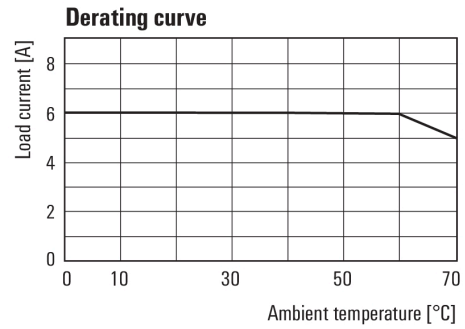
Ritningar

**Kopplingsbild**



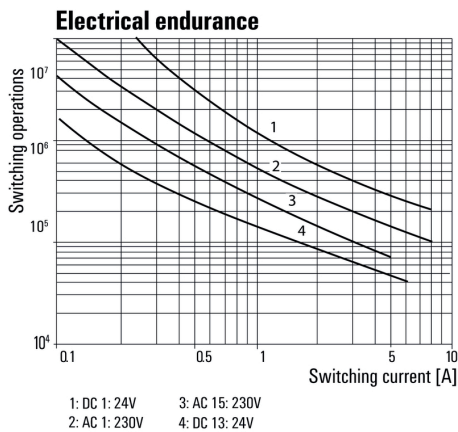
Connection diagram

**Graph**



DC-lastgränskurva

**Graph**



DC-lastgränskurva

**Dimensional drawing**

