



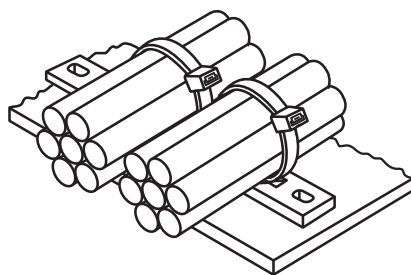
Monteringsfästen typ MP och MSMP

Egenskaper och fördelar

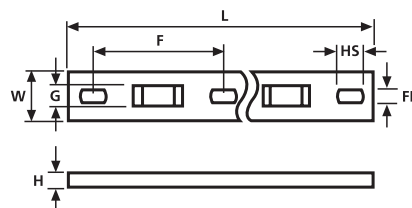
Dessa fästplattor, som gör det möjligt att placera flera kabelbuntar i bredd, fixeras lätt med två skruvar. Kablarna monteras genom att buntbandet dras genom valfria hål på fästplattan.

Användningsområde

Många applikationer kräver att varje kabelgrupp fixeras men ändå hålls åtskild från andra grupper (ex - styrskåp, maskinsystem och militära system). MP seriens fästen kan tillsammans med buntband klara detta.



Monteringsfästen typ MP och MSMP



Monteringsfästen typ MP och MSMP

Materialdata	
Material	Polyamid 6.6 (PA66)
Färg	Svart (BK), Naturell (NA)
Temperaturområde	-40°C till +85°C (+105°C i 500 tim.)
Brännbarhetsklass	UL94 V2



Teknisk tabell

Art-nr	Typ	Längd (L)	Bredd (W)	Höjd (H)	Hål Ø (FH)	C/C (F)	Hållängd (HS)	Bandbr max. (G)	Material	Antal buntar
151-24219	MP2M3	76,2	12,7	3,2	3,5	31,8	6,4	5,2	PA66	2
151-24319	MP3M3	108,0	12,7	3,2	3,7	31,8	6,4	5,2	PA66	3
151-24419	MP4M3	139,8	12,7	3,2	3,7	31,8	6,4	5,2	PA66	4
150-83499	MSMP4	167,0	15,9	5,2	5,1	19	7,6	8,2	PA66	4
151-24519	MP5M3	171,6	12,7	3,2	3,7	31,8	6,4	5,2	PA66	5
151-25519	MSMP5	204,0	15,7	5,3	5,1	38	7,7	8,2	PA66	5
151-25619	MSMP6	242,0	15,7	5,3	5,1	38	7,7	8,2	PA66	6

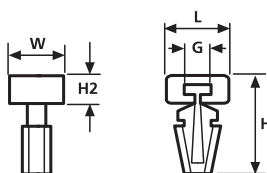
Alla dimensioner i mm. Med reservation för tekniska ändringar.

Kabelfästen TM1SF

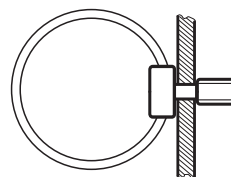
Egenskaper och fördelar

TM1SF är lämplig att använda där det är svårt att komma åt, eller där man behöver spara utrymme.

Pilspetshuvudet trycks in i förborrat hål och ger ett mycket säkert fäste.



TM1SF Fixeringsfäste



TM1SF Fixeringsfäste

Teknisk tabell

Art-nr	Typ	Längd (L)	Bredd (W)	Höjd (H)	Höjd (H2)	Hål Ø (FH)	Godstjockl max	Bandbr max. (G)	Material	Färg
151-40119	TM1SF	10,2	7,6	15,6	4,6	6,3	3,4	5,2	PA66	Naturell (NA)

Alla dimensioner i mm. Med reservation för tekniska ändringar.



OBS! Alla produkter som är listade har inte dessa godkännanden! För produktspecifika godkännanden se kapitlet Kompletterande Information.