

**ACT20M**  
**ACT20M-AI-AO-S**

**Weidmüller Interface GmbH & Co. KG**  
Klingenbergstraße 16  
D-32758 Detmold  
Germany  
Fon: +49 5231 14-0  
Fax: +49 5231 14-292083  
www.weidmueller.com

**Produktillustration, Bildliknande****ACT20M: Den smala lösningen**

- Säker och platssparande (6 mm) isolering och omvandling
- Snabb installation av nätdelen med hjälp av CH20M skenbuss
- Enkel konfiguration via DIP-switch eller FDT/DTM-programvara
- Många certifieringar, som ATEX, IECEX, GL, DNV
- Hög störningstålighet

**Allmänna beställningsdata**

Typ	ACT20M-AI-AO-S
Art.nr.	<a href="#">1176000000</a>
Artikelbeteckning	Signalomvandlare/isolator, Konfigurerbar, med givarmatning, Ingång : I / U, Utgång : I / U
GTIN (EAN)	4032248970063
Frp	1 Stück

**ACT20M**  
**ACT20M-AI-AO-S**

**Weidmüller Interface GmbH & Co. KG**  
 Klingenbergstraße 16  
 D-32758 Detmold  
 Germany  
 Fon: +49 5231 14-0  
 Fax: +49 5231 14-292083  
 www.weidmueller.com

**Tekniska data****Mått och vikter**

Bredd	6,1 mm	Byggbredd (tum)	0,24 inch
Höjd	112,5 mm	Bygghöjd (tum)	4,429 inch
Djup	114,3 mm	Byggdjup (tum)	4,5 inch
Nettovikt	80 g		

**Temperaturer**

Driftstemperatur, max	70 °C	Driftstemperatur, min.	-25 °C
Fuktighet	40 °C/93 % rel. fuktighet, ingen kondens	Lagertemperatur, max.	85 °C
Lagertemperatur, min.	-40 °C	Drifttemperatur	-25 °C...70 °C
Omgivningstemperatur	-25 °C...+70 °C	Lagertemperatur	-40 °C...85 °C

**Sannolikhet för störning**

MTBF	231 Years
------	-----------

**Environmental Product Compliance**

REACH SVHC	Lead 7439-92-1
------------	----------------

**Märkdata UL**

UL-certifikat	E337701.pdf
---------------	-------------

**Ingång**

Antal ingångar	1	Sensor	Spänningskälla, Strömkälla, 2-wire transmitter (without own power supply)
Sensor-försörjning	> 17 V DC vid 20 mA	ingångsspänning	konfigurerbar, 0(2)...10 V, 0(1)...5 V
Ingångsmotstånd spänning	> 500 kΩ	ingångsström	konfigurerbar, 0...20 mA, 4...20mA
Spänningsfall, strömingång	<1,5 V	Ingångsmotstånd ström	70 Ω
Spänningsfall	<1,5 V		

**Utgång**

Antal utgångar	1	Utgångsspänning, kommentar	konfigurerbar, 0(2)...10 V, 0(1)...5 V
Utgångsström	konfigurerbar, 0...20 mA, 4...20 mA	Gränsfrekvens (-3 dB)	100 Hz
Lastmotstånd spänning	≥ 10 kΩ	Lastmotstånd ström	≤ 600 Ω, @ max 23mA

**Allmänna uppgifter**

Galvanisk isolation	3-vägs-isolation	Konfiguration	DIP-switchar
Skena	TS 35	Spänningsförsörjning	24 V DC ± 30 %
Strömförbrukning, max.	1,2 W	Strömförbrukning, typ.	0,84 W
Svarstid	≤ 7 ms	Temperaturkoefficient	≤ 0,01 % / °C
noggrannhet	< 0,05 % av mätområdet		

## ACT20M ACT20M-AI-AO-S

**Weidmüller Interface GmbH & Co. KG**  
 Klingenbergstraße 16  
 D-32758 Detmold  
 Germany  
 Fon: +49 5231 14-0  
 Fax: +49 5231 14-292083  
 www.weidmueller.com

## Tekniska data

### Isolationskoordination

EMC-Normer	IEC 61326-1, NE 21	Galvanisk isolation	3-vägs-isolation
Isolationsspänning	2,5 kV <sub>eff</sub> / 1 min.	Märkspänning	300 V <sub>eff</sub>
Nedsmutningsgrad	2	Överspänningskategori	II

### Data för ex-användningar (ATEX)

Märkning II 3 G Ex nA IIC T4 Gc

### Anslutningsdata

Anslutningstyp	Skruvanslutning	Åtdragningsmoment, min.	0,4 Nm
Åtdragningsmoment, max.	0,6 Nm	Anslutningsområde, märkarea	2,5 mm <sup>2</sup>
Anslutningsområde, min.	0,5 mm <sup>2</sup>	Anslutningsområde, max.	2,5 mm <sup>2</sup>
Ledardiameter, AWG, min.	AWG 30	Ledardiameter, AWG, max	AWG 14

### Märkdata IECEx/ATEX/cUL

Certifikat nr. (ATEX) KEMA10ATEX0183X      Certifikat nr. (IECEX) IECXKEM10.0090X

### Klassificeringar

ETIM 3.0	EC002479	ETIM 4.0	EC002653
ETIM 5.0	EC002653	ETIM 6.0	EC002653
eClass 6.2	27-21-01-20	eClass 7.1	27-21-01-20
eClass 8.1	27-21-01-20	eClass 9.0	27-21-01-20
eClass 9.1	27-21-01-20		

### Produktinformation

Produktinformation Den konfigurerbara DC-skiljeförstärkaren ACT20M-AI-AO-S isolerar och konverterar analoga standardsignaler. En analog ingångssignal konverteras linjärt till en analog utgångssignal och isoleras galvaniskt. Ingången kan också användas som en aktiv strömslinga (slingströmmen tillförs genom enheten). Spänningsmatningen är galvaniskt isolerad från ingång och utgång (3-vägsisolering) med hjälp av direkt ledningsdragning eller Weidmüllers montageskenebuss.

Den konfigurerbara DC-skiljeförstärkaren ACT20M-AI-2AO-S erbjuder samma funktionalitet, men har 2 galvaniskt isolerade utgångar (4-vägs isolering).

### Godkännanden

Godkännanden



ROHS Uppfyllelse

**Datablad****ACT20M  
ACT20M-AI-AO-S**

**Weidmüller Interface GmbH & Co. KG**  
Klingenbergstraße 16  
D-32758 Detmold  
Germany  
Fon: +49 5231 14-0  
Fax: +49 5231 14-292083  
www.weidmueller.com

**Tekniska data****Downloads**

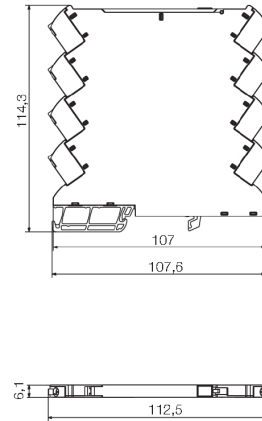
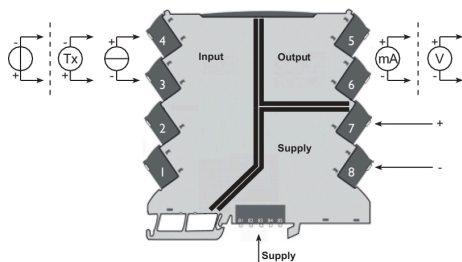
Användardokumentation	<a href="#">Instruction sheet</a>
Broschyr/Katalog	<a href="#">CAT 4.1 ELECTR 16/17 EN</a>
Godkännande/Certifikat/Dokument om överensstämmelse	<a href="#">DNV-GL certificate</a> <a href="#">Declaration of Conformity</a>
Programvara	<a href="#">DIP switch configuration tool</a>
Teknikuppgifter	<a href="#">EPLAN, WSCAD, Zuken E3.S</a>
Teknikuppgifter Data	<a href="#">STEP</a>

**ACT20M  
ACT20M-AI-AO-S**

**Weidmüller Interface GmbH & Co. KG**  
 Klingenbergstraße 16  
 D-32758 Detmold  
 Germany  
 Fon: +49 5231 14-0  
 Fax: +49 5231 14-292083  
 www.weidmueller.com

**Ritningar**

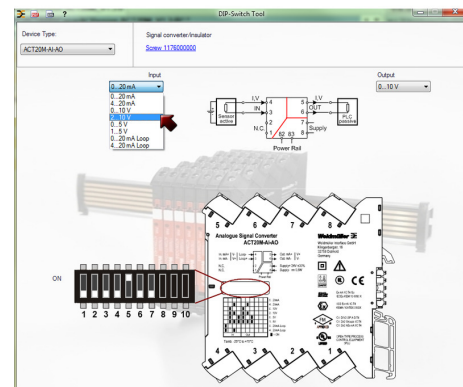
**Connection diagram**



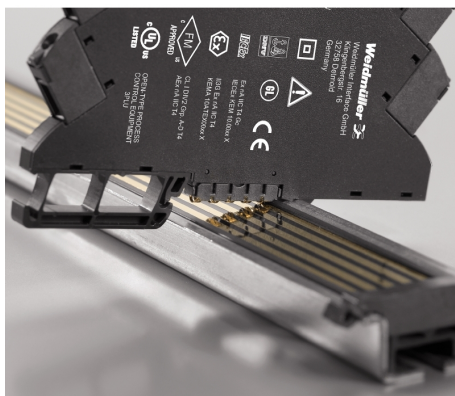
DIP switch setting

Range	Input Setup				Output setup		
	1	2	3	4	5	6	7
0...20 mA							
4...20 mA			■			■	
0...10 V							
2...10 V		■	■			■	■
0...5 V		■				■	■
1...5 V				■		■	■
0...20 mA (Loop)	■						
4...20 mA (Loop)	■		■				

■ = ON



Example of DIP switch setting with software tool



Power supply via the rail bus