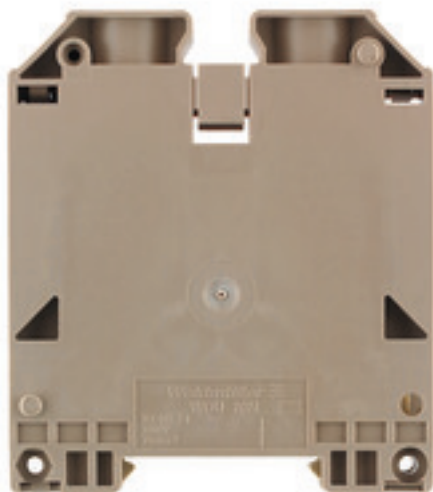


W-serien
WDU 70N/35**Weidmüller Interface GmbH & Co. KG**
Klingenbergstraße 16
D-32758 Detmold
Germany
Fon: +49 5231 14-0
Fax: +49 5231 14-292083
www.weidmueller.com**Produktillustration****Klippon® Connect med klämbyggeteknik**

Den höga tillförlitligheten och designvariationen för plintarna med klämbyggeanslutning gör planeringen enklare och optimerar driftsäkerheten. Klippon® Connect erbjuder ett beprövat svar på en serie av olika krav.

Allmänna beställningsdata

Typ	WDU 70N/35
Art.nr.	9512190000
Artikelbeteckning	Genomgångs-radplint, Skruvanslutning, 70 mm ² , 1000 V, 192 A, mörkbeige
GTIN (EAN)	4008190403874
Frp	10 Stück

W-serien
WDU 70N/35

Weidmüller Interface GmbH & Co. KG
 Klingenbergstraße 16
 D-32758 Detmold
 Germany
 Fon: +49 5231 14-0
 Fax: +49 5231 14-292083
 www.weidmueller.com

Tekniska data**Mått och vikter**

Bredd	20,5 mm	Byggbredd (tum)	0,807 inch
Höjd	75 mm	Bygghöjd (tum)	2,953 inch
Djup	85 mm	Byggdjup (tum)	3,346 inch
Byggdjup inkl. montageskena	86 mm	vikt	130,8 g
Nettovikt	119,233 g		

Temperaturer

Lagertemperatur, max.	40 °C	Lagertemperatur, min.	10 °C
Temperaturområde för användning	Temperaturområde för användning se EG-typintyg/IECEX-Certificate of Conformity	Lagertemperatur	10 °C...40 °C
Varaktigt driftstemperatur, min.	-60 °C	Varaktigt driftstemperatur, max.	130 °C

Märkdata IECEx/ATEX

Certifikat nr. (ATEX)	DEMKO14ATEX1338U	Certifikat nr. (IECEX)	IECEXULD14.0005U
Max. spänning (ATEX)	690 V	Ström (ATEX)	184 A
Ledararea max. (ATEX)	70 mm ²	Max. spänning (IECEX)	690 V
Ström (IECEX)	184 A	Ledararea max. (IECEX)	70 mm ²
Temperaturområde för användning	Temperaturområde för användning se EG-typintyg/IECEX-Certificate of Conformity	Märkning EN 60079-7	
Ex 2014/34/EU märkning	II 2 G D		Ex eb II C Gb

2 klämbara ledare (H05V/H07V) med samma area (märk area)

Ledardiameter, flertrådig, 2 klämbara ledare, min.	10 mm ²	Ledardiameter, flertrådig, 2 klämbara ledare, max.	25 mm ²
Ledardiameter, fintrådig, 2 klämbara ledare, min.	10 mm ²	Ledardiameter, fintrådig, 2 klämbara ledare, max.	25 mm ²
Ledardiameter, fintrådig med ändhylsa DIN 46228/1, 2 klämbara ledare, min.	6 mm ²	Ledardiameter, fintrådig med ändhylsa DIN 46228/1, 2 klämbara ledare, max.	25 mm ²

Klämbara ledare (Märkanslutning)

Anslutningsarea, flertrådig, max.	95 mm ²	Anslutningsarea, flertrådig, min.	16 mm ²
Anslutningsområde, max.	95 mm ²	Anslutningsområde, min.	16 mm ²
Anslutningsriktning	på sidan	Anslutningstyp	Skruvanslutning
Antal anslutningar	2	Avisoleringslängd	22 mm
Klingmått	S6 (DIN 6911)	Klämskruv	M 8
Ledararea, entrådig, max.	16 mm ²	Ledararea, entrådig, min.	16 mm ²
Ledararea, fintrådig med ändhylsa DIN 46228/1, max.	70 mm ²	Ledararea, fintrådig med ändhylsa DIN 46228/1, min.	16 mm ²
Ledararea, fintrådig med ändhylsa DIN 46228/4, max.	50 mm ²	Ledararea, fintrådig med ändhylsor DIN 46228/4, min.	16 mm ²
Ledardiameter, AWG, max	AWG 0	Ledardiameter, AWG, min.	AWG 6
Ledardiameter, fintrådig, min.	16 mm ²	Ledardiameter, fintrådig, max.	70 mm ²
Tolkdorn enligt 60 947-1	B11	Åtdragningsmoment, max.	12 Nm
Åtdragningsmoment, min.	8 Nm		

W-serien
WDU 70N/35

Weidmüller Interface GmbH & Co. KG
 Klingenbergstraße 16
 D-32758 Detmold
 Germany
 Fon: +49 5231 14-0
 Fax: +49 5231 14-292083
 www.weidmueller.com

Tekniska data**Märkdata**

Märkarea	70 mm ²	Märkspänning	1 000 V
Märkström	192 A	Ström med max. ledare	232 A
Normer	IEC 60947-7-1	Genomgångsmotstånd enligt IEC 60947-7-x	0,17 mΩ
Märkstötspänning	8 kV	Nedsmutningsgrad	3

Märkdata enligt CSA

Certifikat nr. (CSA)	200039-1581431	Ledararea max. (CSA)	0 AWG
Ledararea min. (CSA)	6 AWG	Spänning grupp C (CSA)	600 V
Ström Gr C (CSA)	150 A		

Märkdata enligt UL

Certifikat nr (cURus)	E60693	Ledarstorlek Factory wiring max (cURus)	0 AWG
Ledarstorlek Factory wiring min (cURus)	6 AWG	Ledarstorlek Field wiring max (cURus)	0 AWG
Ledarstorlek Field wiring min (cURus)	6 AWG	Spänning grupp C (cURus)	600 V
Ström grupp C (cURus)	150 A		

Materialdata

Material	Wemid	Färgkod	mörkbeige
Brännbarhetsklass enligt UL 94	V-0		

Systemparametrar

Utförande	Skruvanslutning, för skruvbar överkoppling, stängd	Anslutningsvridmoment (klämskruv för aluminiumledare)	12 Nm
Åtdragningsmoment (klämskruv för kopparledare)	8...12 Nm	Ändplatta krävs	Nej
Antal potentialer	1	Antal våningar	1
Antal klämsällen per våning	2	Antal potentialer per våning	1
Nivåer internt överkopplade	Nej	PE-anslutning	Nej
Skena	TS 35	N-Funktion	Nej
PE-Funktion	Nej	PEN-Funktion	Ja

Ytterligare tekniska data

Antal likadana plintar	1	Monteringsanvisning	Direktmontage
Monteringstyp	ihakad	explosionstestat utförande	Ja
Öppna sidor	sluten		

Klassificeringar

ETIM 3.0	EC000897	ETIM 4.0	EC000897
ETIM 5.0	EC000897	ETIM 6.0	EC000897
UNSPSC	30-21-18-11	eClass 5.1	27-14-11-20
eClass 6.2	27-14-11-20	eClass 7.1	27-14-11-20
eClass 8.1	27-14-11-20	eClass 9.0	27-14-11-20
eClass 9.1	27-14-11-20		

W-serien WDU 70N/35

Weidmüller Interface GmbH & Co. KG
 Klingenbergstraße 16
 D-32758 Detmold
 Germany
 Fon: +49 5231 14-0
 Fax: +49 5231 14-292083
 www.weidmueller.com

Tekniska data

Godkännanden

Godkännanden



ROHS Uppfyllelse

Downloads

Användardokumentation	NTI WDU/WPE 70N/35 StorageConditionsTerminalBlocks
Broschyr/Katalog	CAT 1 TERM 16/17 EN
Godkännande/Certifikat/Dokument om överensstämmelse	Attestation of Conformity IECEx Certificate DE_PT1001_20160418_817_ISSUE01.pdf ATEX Certificate
Teknikuppgifter	EPLAN, WSCAD, Zuken E3.S
Teknikuppgifter Data	STEP

Säkerhetsnotering

Säkerhetsanvisning [Safety Information](#)

Datablad

W-serien
WDU 70N/35

Weidmüller Interface GmbH & Co. KG
Klingenbergstraße 16
D-32758 Detmold
Germany
Fon: +49 5231 14-0
Fax: +49 5231 14-292083
www.weidmueller.com

Ritningar
