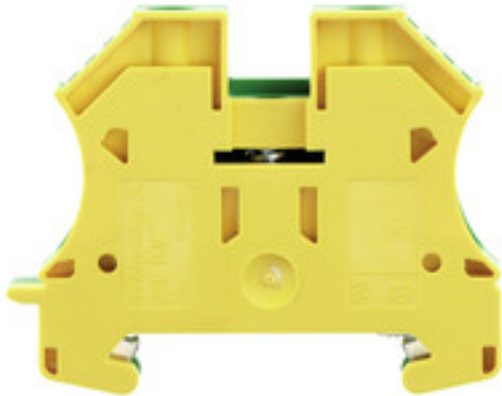


**W-serien
WPE 16N**

Weidmüller Interface GmbH & Co. KG
Klingenbergstraße 16
D-32758 Detmold
Germany
Fon: +49 5231 14-0
Fax: +49 5231 14-292083
www.weidmueller.com

Produktillustration**Klippon® Connect med klämygelteknik**

Den höga tillförlitligheten och designvariationen för plintarna med klämygelanslutning gör planeringen enklare och optimerar driftsäkerheten. Klippon® Connect erbjuder ett beprövat svar på en serie av olika krav.

Allmänna beställningsdata

Typ	WPE 16N
Art.nr.	101910000
Artikelbeteckning	Skyddsledar-radplint, Skruvanslutning, 16 mm ² , 1920 A (16 mm ²), grön/gul
GTIN (EAN)	4008190273248
Frp	50 Stück

W-serien
WPE 16N**Weidmüller Interface GmbH & Co. KG**Klingenbergstraße 16
D-32758 Detmold
Germany
Fon: +49 5231 14-0
Fax: +49 5231 14-292083
www.weidmueller.com**Tekniska data****Mått och vikter**

Bredd	12 mm	Byggbredd (tum)	0,472 inch
Höjd	56 mm	Bygghöjd (tum)	2,205 inch
Djup	46,5 mm	Byggdjup (tum)	1,831 inch
Byggdjup inkl. montageskena	47 mm	Nettovikt	33,98 g

Temperaturer

Lagertemperatur, max.	40 °C	Lagertemperatur, min.	10 °C
Lagertemperatur	10 °C...40 °C	Varaktig driftstemperatur, min.	-50 °C
Varaktig driftstemperatur, max.	130 °C		

Klämbara ledare (Märkanslutning)

Anslutningsarea, flertrådig, max.	25 mm ²	Anslutningsarea, flertrådig, min.	1,5 mm ²
Anslutningsområde, max.	25 mm ²	Anslutningsområde, min.	1,5 mm ²
Anslutningsriktning	på sidan	Anslutningstyp	Skruvanslutning
Antal anslutningar	2	Avisoleringslängd	12 mm
Klingmått	1,0 x 5,5 mm	Klämskruv	M 4
Ledararea, entrådig, max.	16 mm ²	Ledararea, entrådig, min.	1,5 mm ²
Ledararea, fintrådig med ändhylsa DIN 46228/1, max.	16 mm ²	Ledararea, fintrådig med ändhylsa DIN 46228/1, min.	1,5 mm ²
Ledararea, fintrådig med ändhylsa DIN 46228/4, max.	16 mm ²	Ledararea, fintrådig med ändhylsor DIN 46228/4, min.	4 mm ²
Ledardiameter, AWG, max	AWG 6	Ledardiameter, AWG, min.	AWG 14
Ledardiameter, fintrådig, min.	1,5 mm ²	Ledardiameter, fintrådig, max.	16 mm ²
Tolkdorn enligt 60 947-1	B7	Åtdragningsmoment, max.	2,4 Nm
Åtdragningsmoment, min.	1,2 Nm		

Märkdata

Märkarea	16 mm ²	Märkspänning till grannklämman	400 V
Normer	IEC 60947-7-2	Genomgångsmotstånd enligt IEC 60947-7-x	0,42 mΩ
Märkstötspänning till grannklämman	6 kV	Nedsmutningsgrad	3

Märkdata PE

Märkkorttidsström	1920 A (16 mm ²)	Mellanskriv för PE plintar	M 3
inchtagningsmomentområde montageskriv	0,5... 1,0 Nm	PEN-Funktion	Ja

Märkdata enligt CSA

Certifikat nr. (CSA)	200039-1057876	Ledararea max. (CSA)	6 AWG
Ledararea min. (CSA)	14 AWG		

Märkdata enligt UL

Certifikat nr. (UR)	E60693	Ledarstorlek Factory wiring max (UR)	6 AWG
Ledarstorlek Factory wiring min (UR)	14 AWG	Ledarstorlek Field wiring max (UR)	6 AWG
Ledarstorlek Field wiring min (UR)	14 AWG		

W-serien
WPE 16N

Weidmüller Interface GmbH & Co. KG
 Klingenbergstraße 16
 D-32758 Detmold
 Germany
 Fon: +49 5231 14-0
 Fax: +49 5231 14-292083
 www.weidmueller.com

Tekniska data**Materialdata**

Material	Wemid	Färgkod	grön/gul
Brännbarhetsklass enligt UL 94	V-0		

Mått

Utskjutande mått TS 35	32 mm
------------------------	-------

Systemparametrar

Utförande	Skruvanslutning, Med PE-anslutning, stängd	Anslutningsvridmoment (montageskruv)	0.5...1 Nm
Åtdragningsmoment (klämskruv för kopparledare)	1.2...2.4 Nm	Ändplatta krävs	Nej
Antal potentialer	1	Antal våningar	1
Antal klämställena per våning	2	Antal potentialer per våning	1
Nivåer internt överkopplade	Nej	PE-anslutning	Ja
Skena	TS 35	N-Funktion	Nej
PE-Funktion	Ja	PEN-Funktion	Ja

Ytterligare tekniska data

Antal likadana plintar	1	Arretering	skruvbar
Monteringsanvisning	skruvad	Monteringstyp	skruvad
explosionstestat utförande	Nej	Öppna sidor	sluten

Klassificeringar

ETIM 3.0	EC000901	ETIM 4.0	EC000491
ETIM 5.0	EC000491	ETIM 6.0	EC000901
UNSPSC	30-21-18-11	eClass 5.1	27-14-03-05
eClass 6.2	27-14-03-05	eClass 7.1	27-14-03-05
eClass 8.1	27-14-11-41	eClass 9.0	27-14-11-41
eClass 9.1	27-14-11-41		

Godkännanden

Godkännanden



ROHS Uppfyllelse

Downloads

Användardokumentation	StorageConditionsTerminalBlocks
Broschyr/Katalog	CAT 1 TERM 16/17 EN
Godkännande/Certifikat/Dokument om överensstämmelse	DE_PT1002_20160414_251_ISSUE01.pdf
Teknikuppgifter	EPLAN, WSCAD, Zuken E3.S
Teknikuppgifter Data	STEP

Säkerhetsnotering

Säkerhetsanvisning	Safety Information
--------------------	------------------------------------

Skapandedatum den 11 juli 2019 20:05:53 CEST

Datablad

W-serien
WPE 16N

Weidmüller Interface GmbH & Co. KG
Klingenbergstraße 16
D-32758 Detmold
Germany
Fon: +49 5231 14-0
Fax: +49 5231 14-292083
www.weidmueller.com

Ritningar

