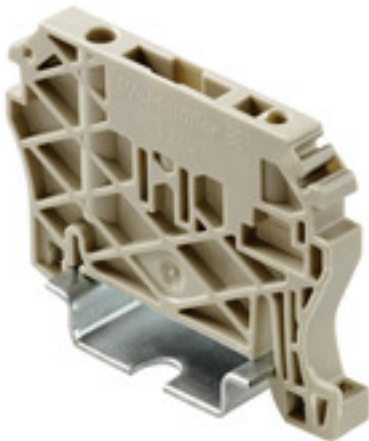


**Z-Serie
ZEW 35**

Weidmüller Interface GmbH & Co. KG
Klingenbergstraße 16
D-32758 Detmold
Germany
Fon: +49 5231 14-0
Fax: +49 5231 14-292083
www.weidmueller.com

Produktillustration**Fjäderanslutning med fjäderteknik**

Fjäderteknik är ett universellt kontaktsystem för alla vanliga ledaranslutningstyper. Dess fantastiska flexibilitetsnivå gör klämfjädersn till en lönsam alternativ anslutning.

Allmänna beställningsdata

Typ	ZEW 35
Art.nr.	9540000000
Artikelbeteckning	Z-Serie, Ändvinkel
GTIN (EAN)	4008190956264
Frp	20 Stück

**Z-Serie
ZEW 35**

Weidmüller Interface GmbH & Co. KG
 Klingenbergstraße 16
 D-32758 Detmold
 Germany
 Fon: +49 5231 14-0
 Fax: +49 5231 14-292083
 www.weidmueller.com

Tekniska data**Mått och vikter**

Bredd	6 mm	Byggbredd (tum)	0,236 inch
Höjd	55 mm	Bygghöjd (tum)	2,165 inch
Djup	40 mm	Byggdjup (tum)	1,575 inch
Nettovikt	6,681 g		

Temperaturer

Varaktig driftstemperatur, min.	-50 °C	Varaktig driftstemperatur, max.	100 °C
---------------------------------	--------	---------------------------------	--------

Materialdata

Material	Wemid	Färgkod	mörkbeige
Brännbarhetsklass enligt UL 94	V-2		

Mått

Utskjutande mått TS 35	41 mm
------------------------	-------

Systemparametrar

Utförande	för plintar	Skena	TS 35
-----------	-------------	-------	-------

Ytterligare tekniska data

Arretering	skruvlös	Monteringsanvisning	Direktmontage
Monteringstyp	ihakad		

Klassificeringar

ETIM 3.0	EC001041	ETIM 4.0	EC001041
ETIM 5.0	EC001041	ETIM 6.0	EC001041
UNSPSC	30-21-18-01	eClass 5.1	27-08-10-03
eClass 6.2	27-14-11-35	eClass 7.1	27-14-11-35
eClass 8.1	27-14-11-35	eClass 9.0	27-14-11-35
eClass 9.1	27-14-11-35		

Godkännanden

ROHS	Uppfyllelse
------	-------------

Downloads

Användardokumentation	StorageConditionsTerminalBlocks
Broschyr/Katalog	CAT 1 TERM 16/17 EN
Teknikuppgifter	EPLAN, WSCAD, Zuken E3.S
Teknikuppgifter Data	STEP