

MFQ35..



BOSCH

sv Bruksanvisning

***Vi gratulerar dig till ditt nya inköp av en produkt från BOSCH.
Du har därmed bestämt dig för en modern hushållsapparat av hög kvalitet.
Mer information om våra produkter hittar du på vår hemsida på Internet.***

Denna produkt är avsedd att bearbeta endast sådana mängder som är normala för ett hushåll och därmed alltså inte avsedd för kontinuerlig användning. Med icke yrkesmässiga hushåll avses t. ex. fikarum för anställda i en affär, ett kontor, ett lantbruk och andra yrkesmässiga företag samt när gäster på ett pensionat, litet hotell och liknande institutioner använder produkten.

Använd produkten för att bearbeta endast sådana mängder som är normala för ett hushåll. Detsamma gäller bearbetningstiderna. Denna bruksanvisning gäller för flera varianter av stavmixern.

Extra tillbehör som inte medföljer finns att köpa hos kundtjänst.

Spara bruksanvisningen. Låt den följa med produkten vid ett ev. ägarbyte.

Översikt bilderna

Vik först ut uppslaget med bilder.

Motor del

1 Knapp

med vilken tillbehören lossas

2 Strömbrytare med 5 hastigheter + momentläge

För att starta och stänga av vispen samt variera hastigheten.

O/Off = avstängd

1 = lägsta varvtalet

5 = högsta varvtalet

M = momentläge (högsta varvtalet) tryck åt vänster och håll fast i det läget

3 Drivuttag där tillbehören sätts fast

4 Drivuttag med lock på vispens baksida

där extra tillbehör sätts fast, t.ex. mixerstav

5 Knappar med vilka tillbehöret lossas

för att lossa det extra tillbehöret från drivuttaget på elvispens baksida.

Tryck samtidigt båda knapparna.

6 Tillbehör

a Growisp

b Degkrok

 På vissa varianter

- c Mixerstav
- d Mixerbägare
- d Minihackare
(se separat bruksanvisning)

Säkerhetsanvisningar

 **Var försiktig så att du inte skadar dig**
Risk för elektriska stötar

Kontrollera att nätspänningen hemma hos dig är densamma som anges på produktens typskylt. Produkten får inte användas om den eller sladden är skadad.

Låt inte barn ensamma använda produkten.

Håll barn under uppsikt för att förhindra att de leker med produkten.

Låt inte personer (gäller även barn) med reducerad kroppslig sinnesförmåga eller mental förmåga eller med otillräckligt erfarenhet och kunskap använda produkten utan att ha uppsikt över dem eller att de fått instruktioner om hur produkten ska användas av en person, som ansvarar för deras säkerhet.

Dra alltid ut stickkontakten ur vägguttaget sedan du använt färdigt produkten samt vid ett eventuellt fel. Låt inte sladden ligga över vassa kanter eller komma i kontakt med heta kokplattor/kokzoner.

Om sladden skulle skadas får den endast bytas ut av tillverkaren, service eller annan fackkunnig person. Detta för att undvika skador.

Reparationer på produkten får endast utföras av service.

Ta inte i elvispen med våta händer och låt inte maskinen gå på tomgång.


Använd endast originaltillbehör.

Använd bara ett sorts tillbehör åt gången (t.ex. degkrokarna).

Använd aldrig degkrokarna eller visparna och stavmixern samtidigt. Var försiktig när heta vätskor bearbetas så att det inte stänker.

Doppa aldrig elvispens motordel i vatten.

Efter ett ev. strömavbrott fortsätter elvispen automatiskt.

 **Var försiktig så att du inte skadar dig!**

Stäng alltid av elvispen när du vill byta tillbehör eller sätta fast mixerstaven – observera att tillbehören fortsätter rotera en kort stund sedan elvispen stängts av. Ta aldrig i mixerstavens knivar med händerna. Stoppa aldrig in handen mellan visparna eller degkrokarna när elvispen är igång. Ta aldrig i mixerstavens knivar med händerna när du rengör dem. Använd en borste.

Montering och start

Motordelen och verktygen

Torka ren motordelen med fuktig duk och diska tillbehören grundligt före första användningen.

Doppa aldrig motordelen i vatten och rengör den aldrig i diskmaskin. Tillbehören ger mycket bra resultat i följande fall:

Visparna för ...

... att blanda och vispa såser, äggvita, potatismos, krämer, majonnäs, gräddde och lätta degar som t.ex. sockerkakssmet.

Visparna får inte användas till tunga degar och smeter.

Degkrokarna för ...

... kakdeg med fast konsistens som t.ex. mördeg, liten mat- eller vetebrödsdeg och för att blanda köttfärsmet.

Maximal bearbetningsmängd är 500 g vete mjöl och ingredienser.



Viktigt

När locket över drivuttaget på elvispens baksida står öppet kan vispen endast köras i momentläge. Det går inte att använda hastigheterna 1–5. Strömbrytaren måste stå i läge **0/Off** för att locket ska kunna öppnas resp. stängas.

- Börja med att rulla ut nätsladden helt och hållet.
- Sätt in önskat tillbehör (degkrokar eller vispar) i drivuttagen på motordelen och tryck fast dem ordentligt.

Observera utformningen av plastdelarna på tillbehören så att du sätter fast resp. tillbehör i rätt drivuttag (se bild 3)!

- Sätt stickkontakten i ett vägguttag.
- Lägg livsmedlet i lämpligt kärl.
- Placera elvispen med tillbehören i kärlet och ställ in önskad hastighet med strömbrytaren. Använd hastighet 1, 2: för att blanda och vända ned. Använd hastighet 3, 4, 5: för att knåda och vispa kraftigt.
- När arbetet är färdigt: Skjut strömbrytaren till läge 0/Off och lossa tillbehören genom att trycka på knappen bredvid strömbrytaren.

Obs!

Tillbehören kan bara lossas när strömbrytaren står i läge 0/Off.

Obs:

Stäng alltid av motorn först innan tillbehören lyfts upp ur det som blandas/vispas etc.

! På vissa varianter

Mixerstav

För att blanda och mixa majonnäs, såser, soppor, drinkar, barnmat och för att krossa is, puréa kokt frukt och kokta grönsaker.



Viktigt

När locket över drivuttaget på elvispens baksida står öppet kan vispen endast köras i momentläge. Det går inte att använda hastigheterna 1–5. Strömbrytaren måste stå i läge **0/Off** för att locket ska kunna öppnas resp. stängas.

- Fäll upp locket över drivuttaget på elvispens baksida till stoppet.
- Sätt fast mixerstaven. Tryck fast den ordentligt.
- Lägg det förberedda livsmedlet i mixerbägaren.
- Skjut strömbrytaren åt vänster till momentläget och håll fast den i det läget.
- När arbetet är färdigt: Lossa mixerstaven genom att trycka samtidigt på båda knapparna i motordelens sidor.
- Stäng locket över drivuttaget på elvispens baksida.

Obs:

Undvik stänk genom att starta maskinen först när mixerstavens knivdel placerats i det som ska blandas.

Efter arbetet/Rengöring

Obs!

Doppa aldrig motordelen i vatten och rengör den aldrig i diskmaskin.

Använd aldrig professionell ångrengörare som rengör med ångtryck!

- Dra ut stickkontakten ur vägguttaget.
- Torka av motordelen med en fuktig duk. Torka därefter ordentligt torrt.
- Tillbehören (degkrokar och vispar) och mixerstaven kan rengöras i diskmaskin eller med borste under rinnande vatten.

Obs! Plastdetaljer kan missfärgas när t.ex. rödkål bearbetas men denna missfärgning försvinner om du gnuggar den med lite matolja.

- Sladden kan rullas runt motordelen för förvaring (se bild 7).

Råd vid fel

Det går inte att skjuta strömbrytaren till hastighet 1–5.

Gör så här:

När locket över drivuttaget på elvispens baksida står öppet fungerar inte hastigheterna 1–5. Kontrollera att locket är ordentligt stängt.

Recept

Vispgrädde

100 g–500 g (1 dl–6 dl)

- Vispa grädden ½ till 2 min på hastighet 5 beroende på mängd och konsistens. Använd grovvisp.



Vispa äggvita

1–5 äggvitor

- Använd grovvisp och vispa 2 till 5 minuter på hastighet 5.



Sockerkaka/tårtbotten

Grundrecept

2 ägg
2–3 msk hett vatten
100 g socker
1 tsk vaniljsocker
70 g vetemjöl
70 g potatismjöl
1 tsk bakpulver

- Vispa ingredienserna (ägg, vatten, socker och vaniljsocker) ca 3 till 4 min på hastighet 5 till skum. Använd grovvispen.
- Starta maskinen på hastighet 1, blanda i siktat mjöl och potatismjöl skedvis under ca. ½ till 1 minut.



Max mängd: 2 ggr grundreceptet

Saftig sockerkaka

Grundrecept

2 ägg
125 g socker
1 krm salt
½ tsk vaniljsocker eller skalen av en ½ citron
125 g smör eller margarin (rumsvarmt)
250 g vetemjöl
1 tsk bakpulver
60 ml mjölk

- Använd grovvispen. Mät upp alla ingredienser och blanda dem ca ½ min på hastighet 1, fortsätt därefter ytterligare ca 3 till 4 min på hastighet 5.

Max mängd: 2 ggr grundreceptet



Mördeg

Grundrecept

125 g smör (rumsvarmt)
100–125 g socker
1 ägg
1 krm salt
1 tsk vaniljsocker
250 g vetemjöl
1 tsk bakpulver

- Använd degkroken. Mät upp alla ingredienser och blanda dem ca ½ min på hastighet 1, fortsätt därefter ytterligare ca 3 till 4 min på hastighet 5.

Max mängd: 2 ggr grundreceptet

Tårtbotten som ska fyllas med färsk frukt

Grundrecept

2 ägg
125 g socker
125 g malda hasselnötter
50 g ströbröd

- Vispa ägg och socker till skum på hastighet 5 3 till 4 minuter.
- Starta maskinen på hastighet 1, tillsätt hasselnötter och ströbröd och blanda allt ½ minut med grovvispen.

Max mängd: 2 ggr grundreceptet

Vetelängd

Grundrecept

250 g vetemjöl
1 pkt torrjäst
110 ml fingervarm mjölk (37 °C för färsk jäst; ca 40 °C för torrjäst, se förpackningen)
1 ägg
1 krm salt

40 g socker
30 g svalnat smält fett
rivet skal från en halv citron

- Använd degkroken. Mät upp alla ingredienser och blanda dem ca ½ min på hastighet 1, fortsätt därefter ytterligare ca 3 till 4 min på hastighet 5.

Max mängd: 2 ggr grundreceptet



Pizzadeg



Grundrecept

250 g vetemjöl

1 pkt torrjäst

1 tsk socker

1 krm salt

3 msk matolja

125 ml fingervarmt vatten

- Använd degkroken. Mät upp alla ingredienser och blanda dem ca ½ min på hastighet 1, fortsatt därefter ytterligare ca 3 till 4 min på hastighet 5.

Max mängd: 2 ggr grundreceptet

Vetebrödsdeg



Grundrecept

500 g vetemjöl

14 g socker

14 g margarin

7 g salt

1 pkt torrjäst

250 ml vatten

- Använd degkroken. Mät upp alla ingredienser och blanda dem ca ½ min på hastighet 1, fortsatt därefter ytterligare ca 3 till 4 min på hastighet 5.

Den gamla maskinen



Denna produkt uppfyller kraven för det europeiska direktivet 2002/96/EG om elektriska och elektroniska hushållsprodukter (waste electrical and electronic equipment – WEEE). Direktivet anger ramen för återtagande och återvinning av gamla produkter inom EU.

Hör med din kommun eller det ställe där du köpt produkten var du lämnar en gammal maskinen.

Konsumentbestämmelser

I Sverige gäller av EHL antagna konsumentbestämmelser. Den fullständiga texten finns hos din handlare. Spar kvittot.

Kundendienst – Customer Service

DE Deutschland, Germany

BSH Hausgeräte Service GmbH
Zentralwerkstatt
für kleine Hausgeräte
Trautskirchener Strasse 6 – 8
90431 Nürnberg

Online Auftragsstatus, Filterbeutel-
Konfigurator und viele weitere
Infos unter: www.bosch-home.de

Reparaturservice*
(Mo-Fr: 8.00-18.00 erreichbar)
Tel.: 01801 33 53 03
[mailto:cp-servicecenter@
bshg.com](mailto:cp-servicecenter@bshg.com)

Ersatzteilbestellung*
(365 Tage rund um die Uhr erreichbar)
Tel.: 01801 33 53 04
Fax: 01801 33 53 08
<mailto:spareparts@bshg.com>

*) 3,9 Ct./Min. aus dem Festnetz,
Mobilfunk max. 0,42 €/Min.

AE United Arab Emirates,

الإمارات العربية المتحدة

BSH Home Appliances FZE
Round About 13,
Plot Nr MO-0532A
17312 Jebel Ali Free Zone – Dubai
Tel.: 04 881 4401
Fax: 04 881 4805
www.bosch-home.com

AT Österreich, Austria

BSH Hausgeräte
Gesellschaft mbH
Werkskundendienst
für Hausgeräte
Quellenstrasse 2
1100 Wien
Tel.: 0810 240 260*
Fax: 01 605 75 51 212
[mailto:vie-stoerungsannahme@
bshg.com](mailto:vie-stoerungsannahme@bshg.com)

Hotline für Espresso-Geräte:
Tel.: 0810 700 400*
www.bosch-home.at

*innerhalb Österreichs zum Regionaltarif

AU Australia

BSH Home Appliances Pty. Ltd.
7-9 Arco Lane
HEATHERTON, Victoria 3202
Tel.: 1300 368 339
Fax: 1300 306 818
valid only in AUS
<mailto:bshau-as@bshg.com>
www.bosch-home.com.au

BA Bosna i Hercegovina, Bosnia-Herzegovina

"HIGH" d.o.o.
Odošašina 57
71000 Sarajewo
Info-Line: 061 100 905
Fax: 033 213 513
<mailto:delicnanda@hotmail.com>

BE Belgique, België, Belgium

BSH Home Appliances S.A.
Avenue du Laerbeek 74
Laarbeeklaan 74
1090 Bruxelles – Brussel
Tel.: 070 222 141
Fax: 024 757 291
<mailto:bru-repairs@bshg.com>
www.bosch-home.be

BG Bulgaria

EXPO2000-service
Ks. Ljuljin, bl.549/B - patrer
1359 Sofia
Tel.: 02 826 0148
Fax: 02 925 0991
<mailto:service@expo2000.bg>

BH Bahrain, البحرين

Khalaifat Est.
P.O.BOX 5111
Manama
Tel.: 1759 2233
Fax: 1759 3340
<mailto:info@khalaifat.com>

BR Brasil, Brazil

Mabe Hortolândia
Eletrodomésticos Ltda.
Rua Barão Geraldo Rezende, 250
13020-440 Campinas/SP
Tel.: 0800 704 5446
Fax: 0193 737 7769
[mailto:bshconsumidor@
ATENTO.com.br](mailto:bshconsumidor@atento.com.br)
www.boscheletrodomesticos.com.br

CH Schweiz, Suisse, Svizzera, Switzerland

BSH Hausgeräte AG
Werkskundendienst für
Hausgeräte
Fahrweidstrasse 80
8954 Geroldswil
[mailto:ch-info.hausgeraete@
bshg.com](mailto:ch-info.hausgeraete@bshg.com)
Service Tel.: 0848 840 040
Service Fax: 0848 840 041
<mailto:ch-reparatur@bshg.com>
Ersatzteile Tel.: 0848 880 080
Ersatzteile Fax: 0848 880 081
<mailto:ch-ersatzteil@bshg.com>
www.bosch-home.com

CY Cyprus, Κύπρος

BSH Ikiakes Syskeves-Service
39, Arh. Makaanriou III Str.
2407 Egomi/Nikosia (Lefkosia)
Tel.: 77 77 807
Fax: 022 658 128
[mailto:bsh.service.cyprus@
cytanet.com.cy](mailto:bsh.service.cyprus@cytanet.com.cy)

CZ Česká Republika, Czech Republic

BSH domácí spotřebiče s.r.o.
Firemní servis domácích
spotřebičů
Pekařská 10b
155 00 Praha 5
Tel.: 0251 095 546
Fax: 0251 095 549
www.bosch-home.com

DK Danmark, Denmark

BSH Hvidevarer A/S
Bosch Hvidevareservice
Telegrafvej 4
2750 Ballerup
Tel.: 44 89 89 85
Fax: 44 89 89 86
[mailto:BSH-Service.dk@
bshg.com](mailto:BSH-Service.dk@bshg.com)
www.bosch-home.dk

EE Eesti, Estonia

SIMSON OÜ
Raua 55
10152 Tallinn
Tel.: 0627 8730
Fax: 0627 8733
<mailto:teenindus@simson.ee>

ES España, Spain

BSH Electrodomésticos
España S.A.
Servicio BSH al Cliente
Polígono Malpica, Calle D
Parcela 96 A
50016 Zaragoza
Tel.: 902 351 352
Fax: 976 578 425
<mailto:CAU-Bosch@bshg.com>
www.bosch-home.es

FI Suomi, Finland

BSH Kodinkoneet Oy
Itälahdenkatu 18 A, PL 123
00201 Helsinki
Tel.: 0207 510 700
Fax: 0207 510 780
[mailto:Bosch-Service-FI@
bshg.com](mailto:Bosch-Service-FI@bshg.com)
www.bosch-home.fi
Lankapuhelimesta 8,28 snt/puhelu
+ 7 snt/min (alv 23%)
Matkapuhelimesta 8,28 snt/puhelu
+ 17 snt/min (alv 23%)

FR France

BSH Electroménager S.A.S.
50 rue Ardoin – BP 47
93401 SAINT-OUEN cedex

Service interventions à domicile:
01 40 10 11 00

Service Consommateurs:
0 892 698 010 (0,34 € TTC/mn)

Service Pièces Détachées et
Accessoires:
0 892 698 009 (0,34 € TTC/mn)
www.bosch-home.fr

GB Great Britain

BSH Home Appliances Ltd.
Grand Union House
Old Wolverton Road
Wolverton

Milton Keynes MK12 5PT
To arrange an engineer visit, to
order spare parts and accessories
or for product advice please visit
www.bosch-home.co.uk
or call
Tel.: 0844 892 8979*

*Calls from a BT landline will be charged at
up to 3 pence per minute. A call set-up fee
of up to 6 pence may apply.

GR Greece, Ελλάς

BSH Ikiakes Siskeves A.B.E.
Central Branch Services
17 km E.O. Athinon-Lamias &
Potamou 20
145 64 Kifisia

Greece – Athens
Tel.: 2104 277 701
Fax: 2104 277 669

North-Greece – Thessaloniki
Tel.: 2310 497 200
Fax: 2310 497 220

South-Greece – Heraklion/Kreta
Tel.: 2810 325 403
Fax: 2810 324 585

Central-Greece – Patras
Tel.: 2610 330 478
Fax: 2610 331 832
mailto:cs_gr_helpdesk@bshg.com
www.bosch-home.gr

HK Hong Kong, 香港

BSH Home Appliances Limited
Unit 1 & 2, 3rd Floor
North Block, Skyway House
3 Sham Mong Road
Tai Kok Tsui, Kowloon
Hong Kong

Tel.: 2565 6151
Fax: 2565 6252
mailto:bshhkg.service@bshg.com

HR Hrvatska, Croatia

Andabaka d.o.o.
Gunduliceva 10
21000 Split
Info-Line: 021 481 403
Info-Fax: 021 481 402
mailto:servis@andabaka.hr

HU Magyarország, Hungary

BSH Háztartási Készülék
Kereskedelmi Kft.
Háztartási gépek márkaszervize
Királyhágó tér 8-9
1126 Budapest

Hibabejelentés
Tel.: 01 489 5461
Fax: 01 201 8786
mailto:hibabejelentes@bsh.hu

Alkatrészrendelés
Tel.: 01 489 5463
Fax: 01 201 8786
mailto:alkatreszrendeles@bsh.hu
www.bosch-home.com

IE Republic of Ireland

BSH Home Appliances Ltd.
Unit F4, Ballymount Drive
Ballymount Industrial Estate
Walkinstown
Dublin 12

Service Requests,
Spares and Accessories
Tel.: 01450 2655
Fax: 01450 2520
www.bosch-home.eu.uk

IL Israel, ישראל

C/S/B Home Appliance Ltd.
Ulfiel Building
2, Hamelacha St.
Industrial Park North
71293 Lod
Tel.: 08 9777 222
Fax: 08 9777 245
mailto:csb-serv@zahav.net.il

IS Iceland

Smith & Norland hf.
Noatuni 4
105 Reykjavik
Tel.: 0520 3000
Fax: 0520 3011
www.sminor.is

IT Italia, Italy

BSH Elettrodomestici S.p.A.
Via. M. Nizzoli 1
20147 Milano (MI)
Numero verde 800 829120
mailto:mil-assistenza@bshg.com
www.bosch-home.com

KZ Kazakhstan, Қазақстан

IP "Batkayev Ildus A."
B. Momyshev-uly Str.7
Chymkent 160018
Tel./Fax: 0252 31 00 06
mailto:evrika_kz@mail.ru

LB Lebanon, لبنان

Teheni, Hana & Co.
Boulevard Dora 4043 Beyrouth
P.O. Box 90449
Jdeideh 1202 2040
Tel.: 01 255 211
Fax: 01 257 359
mailto:Info@Teheni-Hana.com

LT Lietuva, Lithuania

Senuku prekybos centras UAB
Jonavos g. 62
44192 Kaunas
Tel.: 0372 12146
Fax: 0372 12165
www.senukai.lt

Elkor Serviss
Brivibas gatve 201
1039 Riga
Tel.: 067 0705 20; -36
Fax: 067 0705 24
mailto:domoservice@elkor.lv
www.servisacentrs.lv

LU Luxembourg

BSH électroménagers S.A.
13-15 ZI Breedeweues
1259 Senningerberg
Tel.: 26349 300
Fax: 26349 315
mailto:lux-service.electromenager@
bshg.com
www.bosch-home.com

LV Latvija, Latvia

Sia Olimpeks Elektroniks Ltd.
Bullu street 70c
1067 Riga
Tel.: 07 42 41 37
mailto:bt@olimpeks.lv

Elkor Serviss
Brivibas gatve 201
1039 Riga
Tel.: 067 0705 20; -36
Fax: 067 0705 24
mailto:domoservice@elkor.lv
www.servisacentrs.lv

ME Crna Gora, Montenegro

Elektronika komerc
Ul. 27 Mart br.2
81000 Podgorica
Tel./Fax: 020 662 444
Mobil: 069 324 812
mailto:ekobosch.servis@t-com.me

MK Macedonia, Македонија

GORENEC
Jane Sandanski 69 lok.3
1000 Skopje
Tel.: 02 2454 600
Mobil: 070 697 463
mailto:gorenece@yahoo.com

MT Malta

Oxford House Ltd.
Notabile Road
Mriehel BKR 14
Tel.: 021 442 334
Fax: 021 488 656
www.oxfordhouse.com.mt

NL Nederland, Netherlands

BSH Huishoudapparaten B.V.
Burg. Stramanweg 122
1101 EN Amsterdam Zuidoost

Storingsmelding:
Tel.: 020 430 3 430
Fax: 020 430 3 445
mailto:contactcenter-nl@
bshg.com

Onderdelenverkoop:
Tel.: 020 430 3 435
Fax: 020 430 3 400
mailto:bosch-onderdelen@bshg.com
www.bosch-home.nl

NO Norge, Norway

BSH Husholdningsapparater A/S
Grensevingen 9
0661 Oslo
Tel.: 22 66 06 00
Fax: 22 66 05 50
mailto:Bosch-Service-NO@
bshg.com
www.bosch-home.no

NZ New Zealand

BSH Home Appliances Ltd.
Unit F 2, 4 Orbit Drive
Mairangi BAY
Auckland 0632
Tel.: 09 477 0492
Fax: 09 477 2647
mailto:bshnz-cs@bshg.com
www.bosch-home.co.nz

PL Polska, Poland

BSH Sprzęt Gospodarstwa
Domowego sp. z o.o.
Al. Jerozolimskie 183
02-222 Warszawa
Centrala Serwisu
Tel.: 0801 191 534
Fax: 022 57 27 709
mailto:Serwis.Fabryczny@bshg.com
www.bosch-home.pl

PT Portugal

BSPH Electrodomésticos Lda.
Rua Alto do Montijo, nº 15
2790-012 Carnaxide
Tel.: 707 500 545
Fax: 21 4250 701
mailto:bosch.electrodomesticos.pt@
bshg.com
www.bosch-home.pt

RO România, Romania

BSH Electrocasnice srl.
Sos. Bucuresti-Ploiesti,
nr.17-21, sect.1
13682 Bucuresti
Tel.: 0801 000 110
Fax: 021 203 9731
mailto:service.romania@bshg.com
www.bosch-home.com

RU Russia, Россия

ООО "БСХ Бытовая техника"
Сервис от производителя
Малая Калужская 19/1
119071 Москва
тел.: 495 737 2961
факс: 495 737 2982
mailto:mok-kdhl@bshg.com
www.bosch-home.com

SE Sverige, Sweden

BSH Hushållsapparater AB
Landsvägen 32
169 29 Solna
Tel.: 0771 11 22 77
mailto:Bosch-Service-SE@
bshg.com
www.bosch-home.se

SG Singapore, 新加坡

BSH Home Appliances Pte. Ltd.
37 Jalan Pemimpin
Union Industrial Building
Block A, #01-03
577177 Singapore
Tel.: 6751 5000
Fax: 6751 5005
mailto:bshsgp.service@bshg.com

SI Slovenija, Slovenia

BSH Hišni aparati d.o.o.
Litostrajska 48
1000 Ljubljana
Tel.: 01 583 08 87
Fax: 01 583 08 89
mailto:informacije.servis@
bshg.com
www.bosch-home.com

SK Slovensko, Slovakia

Technoservis Bratislava
Trhová 38
84108 Bratislava – Doubravka
Tel.: 02 6446 3643
Fax: 02 6446 3643
www.bosch-home.com

TR Türkiye, Turkey

BSH Ev Aletleri Sanayi
ve Ticaret A.S.
Cakmak Mahallesi
Balkan Caddesi No: 51
34770 Ümraniye, Istanbul
Tel.: 0 216 444 6333
Fax: 0 216 528 9188
mailto:careline.turkey@bshg.com
www.bosch-home.com

TW Taiwan, 台灣

Achelis Taiwan Co. Ltd.
4th Floor, No.112
Chung Hsiao E. Road, Sec. 1
Taipei ROC 100
Tel.: 02 5556 2556
Fax: 02 5556 1235
www.boschappliance.com.tw

UA Ukraine, Україна

ТОВ "БСХ Побутова Техніка"
тел.: 044 4902095
www.bosch-home.com

XK Kosovo

NTP GAMA
Rruga Mag Pristine-Ferizaj
70000 Ferizaj
Tel.: 038 502 448
Fax: 029 021 434
mailto:gama_mb@yahoo.com

XS Srbija, Serbia

SZR "SPECIJALELEKTRO"
Bulevar Milutina Milankovića 34
11070 Novi Beograd
Tel.: 011 2147 110
Fax: 011 2139 689
mailto:spec.el@eunet.rs

ZA South Africa

BSH Home Appliances (Pty) Ltd.
15th Road Randjespark
Private Bag X36, Randjespark
1685 Midrand – Johannesburg
Tel.: 086 002 6724
Fax: 0866 171 780
mailto:applianceserviceza@
bshg.com
www.bosch-home.com

Garantiebedingungen DEUTSCHLAND (DE)

Die nachstehenden Bedingungen, die Voraussetzungen und Umfang unserer Garantieleistung beschreiben, lassen die Gewährleistungsverpflichtungen des Verkäufers aus dem Kaufvertrag mit dem Endabnehmer unberührt.

Für dieses Gerät leisten wir Garantie gemäß nachstehenden Bedingungen:

1. Wir beheben unentgeltlich nach Maßgabe der folgenden Bedingungen (Nr. 2 - 6) Mängel am Gerät, die nachweislich auf einem Material- und/ oder Herstellungsfehler beruhen, wenn sie uns unverzüglich nach Feststellung und innerhalb von 24 Monaten nach Lieferung an den Erstendabnehmer gemeldet werden. Zeigt sich der Mangel innerhalb von 6 Monaten ab Lieferung, wird vermutet, dass es sich um einen Material- oder Herstellungsfehler handelt.

2. Die Garantie erstreckt sich nicht auf leicht zerbrechliche Teile wie z.B. Glas oder Kunststoff bzw. Glühlampen.

Eine Garantiepflicht wird nicht ausgelöst durch geringfügige Abweichungen von der Soll-Beschaffenheit, die für Wert und Gebrauchstauglichkeit des Gerätes unerheblich sind, oder durch Schäden aus chemischen und elektrochemischen Einwirkungen von Wasser, sowie allgemein aus anomalen Umweltbedingungen oder sachfremden Betriebsbedingungen oder wenn das Gerät sonst mit ungeeigneten Stoffen in Berührung gekommen ist. Ebenso kann keine Garantie übernommen werden, wenn die Mängel am Gerät auf Transportschäden, die nicht von uns zu vertreten sind, nicht fachgerechte Installation und Montage, Fehlgebrauch, eine nicht haushaltsübliche Nutzung, mangelnde Pflege oder Nichtbeachtung von Bedienungs- oder Montagehinweisen zurückzuführen sind.

Der Garantieanspruch erlischt, wenn Reparaturen oder Eingriffe von Personen vorgenommen werden, die hierzu von uns nicht ermächtigt sind, oder wenn unsere Geräte mit Ersatzteilen, Ergänzungs- oder Zubehörteilen versehen werden, die keine Originalteile sind und dadurch ein Defekt verursacht wird.

3. Die Garantieleistung erfolgt in der Weise, dass mangelhafte Teile nach unserer Wahl unentgeltlich instandgesetzt oder durch einwandfreie Teile ersetzt werden.

Geräte, die zumutbar (z.B. im PKW) transportiert werden können, und für die unter Bezugnahme auf diese Garantie eine Garantieleistung beansprucht wird, sind unserer nächstgelegenen Kundendienststelle oder unserem Vertragskundendienst zu übergeben oder zuzusenden. Instandsetzungen am Aufstellungsort können nur für stationär betriebene (feststehende) Geräte verlangt werden.

Es ist jeweils der Kaufbeleg mit Kauf- und/oder Lieferdatum vorzulegen. Ersetzte Teile gehen in unser Eigentum über.

4. Sofern die Nachbesserung von uns abgelehnt wird oder fehlschlägt, wird innerhalb der oben genannten Garantiezeit auf Wunsch des Endabnehmers kostenfrei gleichwertiger Ersatz geliefert.

5. Garantieleistungen bewirken weder eine Verlängerung der Garantiefrist, noch setzen sie eine neue Garantiefrist in Lauf. Die Garantiefrist für eingebaute Ersatzteile endet mit der Garantiefrist für das ganze Gerät.

6. Weitergehende oder andere Ansprüche, insbesondere solche auf Ersatz außerhalb des Gerätes entstandener Schäden sind - soweit eine Haftung nicht zwingend gesetzlich angeordnet ist - ausgeschlossen.

Diese Garantiebedingungen gelten für in Deutschland gekaufte Geräte. Werden Geräte ins Ausland verbracht, die die technischen Voraussetzungen (z.B. Spannung, Frequenz, Gasarten, etc.) für das entsprechende Land aufweisen und die für die jeweiligen Klima- und Umweltbedingungen geeignet sind, gelten diese Garantiebedingungen auch, soweit wir in dem entsprechenden Land ein Kundendienstnetz haben. Für im Ausland gekaufte Geräte gelten die von unserer jeweils zuständigen Landesvertretung herausgegebenen Garantiebedingungen. Diese können Sie über Ihren Fachhändler, bei dem Sie das Gerät gekauft haben, oder direkt bei unserer Landesvertretung anfordern.

Beachten Sie unser weiteres Kundendienst-Angebot:

Auch nach Ablauf der Garantie stehen Ihnen unser Werkskundendienst und unsere Servicepartner zur Verfügung.

Robert Bosch Hausgeräte GmbH
Carl-Wery-Str. 34 / 81739 München // Germany

Für Produktinformationen sowie Anwendungs- und Bedienungsfragen aus Deutschland:

Bosch-Infoteam

(Mo-Fr: 8.00-18.00 Uhr erreichbar)

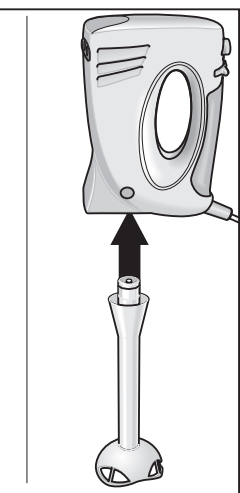
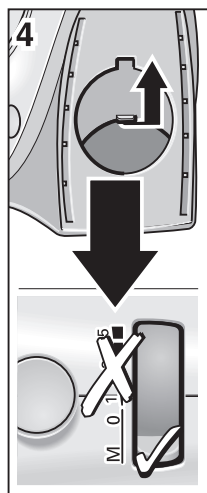
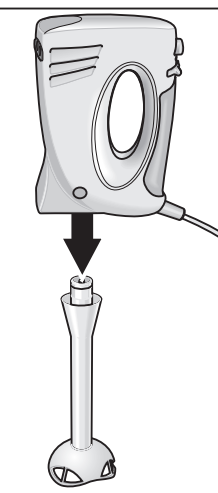
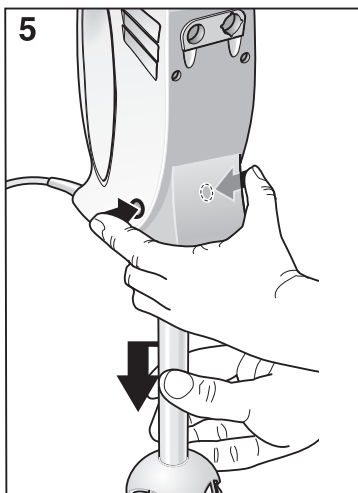
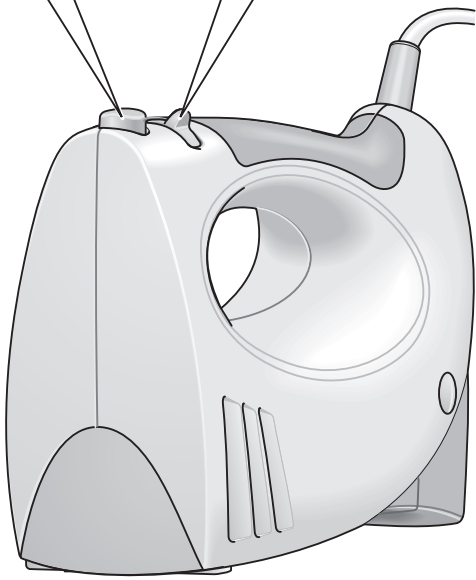
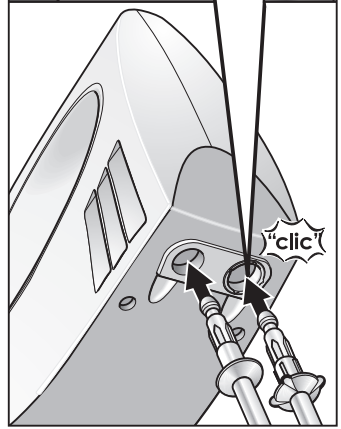
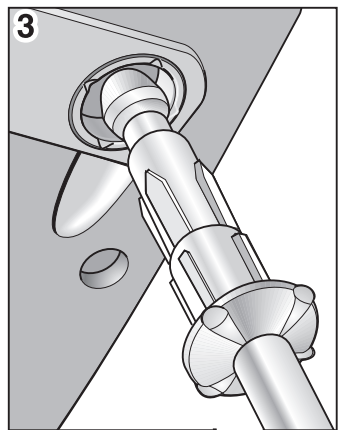
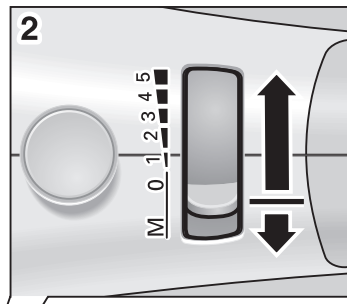
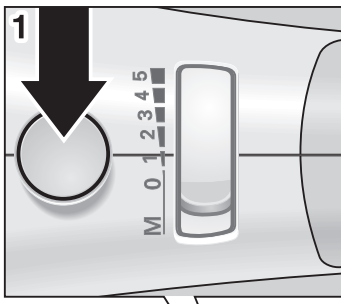
Tel.: 01805 267242* oder unter

bosch-infoteam@bshg.com

*) 0,14 €/Min. aus dem Festnetz,

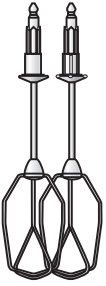
Mobilfunk max. 0,42 €/Min.

Nur für Deutschland gültig!

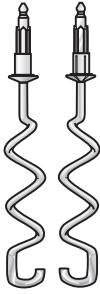


6

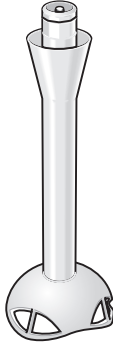
a



b



c



d



e



7

