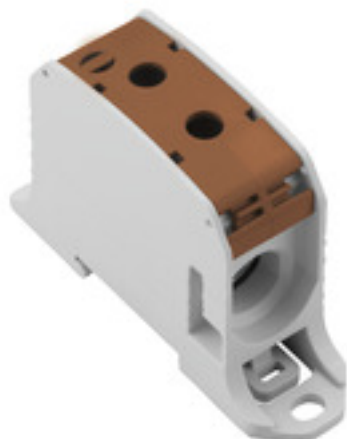


W-serien
WPD 131 1X95/1X95 BN**Weidmüller Interface GmbH & Co. KG**
Klingenbergstraße 16
D-32758 Detmold
Germany
Fon: +49 5231 14-0
Fax: +49 5231 14-292083
www.weidmueller.com**Produktillustration****Klippon® Connect med klämygelteknik**

Den höga tillförlitligheten och designvariationen för plintarna med klämygelanslutning gör planeringen enklare och optimerar driftsäkerheten. Klippon® Connect erbjuder ett beprövat svar på en serie av olika krav.

Allmänna beställningsdata

Typ	WPD 131 1X95/1X95 BN
Art.nr.	2502680000
Artikelbeteckning	W-serien, Fördelningsblock, Märkarea: 95 mm ² , Montageskena/montageplatta
GTIN (EAN)	4050118516500
Frp	2 Stück

W-serien
WPD 131 1X95/1X95 BN

Weidmüller Interface GmbH & Co. KG
 Klingenbergstraße 16
 D-32758 Detmold
 Germany
 Fon: +49 5231 14-0
 Fax: +49 5231 14-292083
 www.weidmueller.com

Tekniska data**Mått och vikter**

Bredd	25,5 mm	Byggbredd (tum)	1,004 inch
Höjd	93 mm	Bygghöjd (tum)	3,661 inch
Djup	57 mm	Byggdjup (tum)	2,244 inch
Nettovikt	96 g		

Temperaturer

Lagertemperatur, max.	40 °C	Lagertemperatur, min.	10 °C
Lagertemperatur	10 °C...40 °C	Varaktig driftstemperatur, min.	-50 °C
Varaktig driftstemperatur, max.	120 °C		

Märkdata

Märkarea	95 mm ²	Märkspänning	1 000 V
Märkspänning AC	1 000 V AC	Märkspänning DC	1 000 V DC
Märkström	155 A	Normer	IEC 60947-7-1, UL 1059, CSA
Märkstötspänning	8 kV	Nedsmutningsgrad	3
Överspänningskategori	III		

Märkdata enligt UL

Certifikat nr (cURus)	E60693
-----------------------	--------

Materialdata

Material	Wemid	Färgkod	brun
Brännbarhetsklass enligt UL 94	V-0		

Systemparametrar

Utförande	Skruvanslutning	Anslutningsvridmoment (klämskruv för aluminiumledare)	22.6 Nm (10 undefined)
Åtdragningsmoment (klämskruv för kopparledare)	19 Nm (10 undefined)	Ändplatta krävs	Nej
Antal potentialer	1	Antal våningar	1
Antal klämställena per våning	2	Nivåer internt överkopplade	Nej

Ytterligare tekniska data

Monteringsanvisning	Montageskena/ montageplatta	Monteringstyp	ihakad
---------------------	--------------------------------	---------------	--------

Klassificeringar

ETIM 5.0	EC001329	ETIM 6.0	EC000897
eClass 6.2	27-14-11-20	eClass 7.1	27-14-11-20
eClass 8.1	27-14-11-20	eClass 9.0	27-14-11-20
eClass 9.1	27-14-11-20		

Produktinformation

Produktinformation	Du hittar mer information på nedladdningssidorna i webbkatalogen
--------------------	--

Datablad**W-serien**
WPD 131 1X95/1X95 BN**Weidmüller Interface GmbH & Co. KG**
Klingenbergstraße 16
D-32758 Detmold
Germany
Fon: +49 5231 14-0
Fax: +49 5231 14-292083
www.weidmueller.com**Tekniska data****Godkännanden**

Godkännanden



ROHS

Uppfyllelse

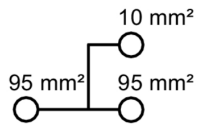
DownloadsAnvändardokumentation [Additional Datasheet](#)
[Storage Conditions Terminal Blocks](#)Godkännande/Certifikat/Dokument om
överensstämmelse [CE declaration](#)Teknikuppgifter Data [STEP](#)**Säkerhetsnotering**Säkerhetsanvisning [Safety Information](#)

Datablad

W-serien
WPD 131 1X95/1X95 BN

Weidmüller Interface GmbH & Co. KG
Klingenbergstraße 16
D-32758 Detmold
Germany
Fon: +49 5231 14-0
Fax: +49 5231 14-292083
www.weidmueller.com

Ritningar



Technical data

Inputs

Number of connections

Solid

Stranded

Flexible with ferrule

Ribbon cable

Torque

Clamping screw

Stripping length

Outputs

Number of connections

Solid

Stranded

Flexible with ferrule

Torque

Clamping screw

Stripping length

Poles

Note

IEC 60947-7-1, UL 1059, CSA

top	mid./left	mid./mid.	mid./right	bottom
		1		
		16...16mm ²		
		16...95mm ²		
		10...70mm ²		
		19Nm		
		M 14		
		26mm		
top	mid./left	mid./mid.	mid./right	bottom
1		1		
1.5...10mm ²		16...16mm ²		
1.5...10mm ²		16...95mm ²		
1.5...6mm ²		10...70mm ²		
1.2Nm		19Nm		
M 4		M 14		
10mm		26mm		
1				

Rated current with Cu conductors: 232 A