

**D-SERIES DRM
SCM 2CO P**

Weidmüller Interface GmbH & Co. KG
Klingenbergstraße 16
D-32758 Detmold
Germany
Fon: +49 5231 14-0
Fax: +49 5231 14-292083
www.weidmueller.com

Produktillustration



Tillbehören för reläerna i D-serien inbegriper:

- Reläsocklar
- LED/skyddsmoduler
- Låsbyglar i metall

Allmänna beställningsdata

Typ	SCM 2CO P
Art.nr.	7760056362
Artikelbeteckning	D-SERIES DRM, Reläsockel, Antal kontakter: 2 Växlandekontakt, Varaktig ström: 12 A, PUSH IN med manöverknapp
GTIN (EAN)	6944 169772269
Frp	10 Stück

**D-SERIES DRM
SCM 2CO P**

Weidmüller Interface GmbH & Co. KG
 Klingenbergstraße 16
 D-32758 Detmold
 Germany
 Fon: +49 5231 14-0
 Fax: +49 5231 14-292083
 www.weidmueller.com

Tekniska data**Mått och vikter**

Bredd	30,6 mm	Byggbredd (tum)	1,205 inch
Höjd	101,8 mm	Bygghöjd (tum)	4,008 inch
Djup	42,7 mm	Byggdjup (tum)	1,681 inch
Nettovikt	65,2 g		

Temperaturer

Driftstemperatur, max	55 °C	Driftstemperatur, min.	-40 °C
Fuktighet	5...85 %, ingen kondensbildning	Lagertemperatur, max.	85 °C
Lagertemperatur, min.	-40 °C	Drifttemperatur	-40 °C...55 °C
Lagertemperatur	-40 °C...85 °C		

Environmental Product Compliance

REACH SVHC Lead 7439-92-1

Märkdata UL

Certifikat nr (cURus) E355547

Utgång

Märkkopplingsspänning	250 V AC	Brytspänning AC, max.	250 V
Varaktig ström	12 A		

Kontaktdata

Kontakttyp 2 Växlandekontakt

Allmänna uppgifter

Skena TS 35 Färgkod svart

Isolationskoordinater

Märkspänning	300 V	Överspänningskategori	III
Nedsmutningsgrad	2	Isoleringsmaterialgrupp	IIIb
Skyddsklass	IP20	Spänningshållfasthet, ingång/utgång	4 kV _{eff} / 1 min
Stöthållspänning vid ingång och utgång	4,8 kV (1,2/50 µs)	Kryp- och luftsträcka ingång – utgång	≥ 3 mm
Spänningstålighet för intilliggande kontakter	2,5 KV _{eff} / 1 Min.	Stöthållspänning vid angränsande kontakter	4,8 kV (1,2/50 µs)
Spänningstålighet för öppna kontakter	2,5 KV _{eff} / 1 Min.		

Ytterligare information om godkännanden/normer

Certifikat nr (cURus) E355547

**D-SERIES DRM
SCM 2CO P**

Weidmüller Interface GmbH & Co. KG
 Klingenbergstraße 16
 D-32758 Detmold
 Germany
 Fon: +49 5231 14-0
 Fax: +49 5231 14-292083
 www.weidmueller.com

Tekniska data**Anslutningsdata**

Ledaranslutningsteknik	PUSH IN med manöverknapp	Avisoleringslängd nominellt	10 mm
Anslutningsområde, märkarea	1,5 mm ²	Anslutningsområde, min.	0,14 mm ²
Anslutningsområde, max.	1,5 mm ²	Ledardiameter, AWG, min.	AWG 26
Ledardiameter, AWG, max	AWG 16	Ledardiameter, entrådlig min.	0,14 mm ²
Ledardiameter, entrådlig max.	1,5 mm ²	Ledardiameter, fintrådlig, min.	0,14 mm ²
Ledardiameter, fintrådlig, max.	1,5 mm ²	Ledararea, fintrådlig med ändhylsor DIN 46228/4, min.	0,14 mm ²
Ledararea, fintrådlig med ändhylsa DIN 46228/4, max.	1 mm ²	Ledardiameter, fintrådlig med ändhylsa (DIN 46228/1), min	0,14 mm ²
Ledardiameter, fintrådlig med ändhylsaH (DIN 46228/1), max.	1,5 mm ²	Klingmått	0,4 x 2,5 mm

Klassificeringar

ETIM 6.0	EC001456	eClass 6.2	27-37-16-03
eClass 9.0	27-37-16-03	eClass 9.1	27-37-16-03

Produktinformation

Produktinformation Endast anslutning A2 med överkoppling SCM/SDI P CC (art. nr. 7760056366) kan bockas på detta uttag.

Godkännanden

Godkännanden



ROHS Uppfyllelse

Downloads

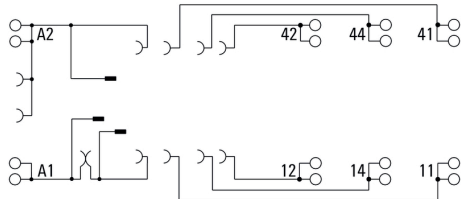
Godkännande/Certifikat/Dokument om överensstämmelse	DE_PA_5600_160310_001.pdf
Teknikuppgifter	EPLAN
Teknikuppgifter Data	STEP STEP

**D-SERIES DRM
SCM 2CO P**

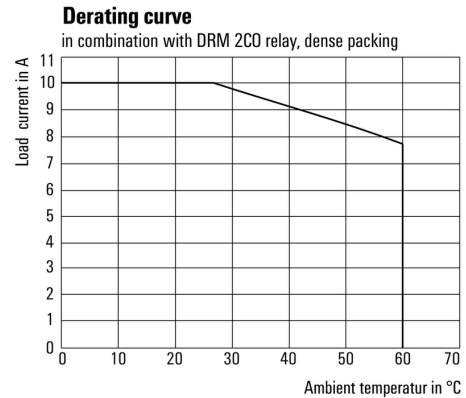
Weidmüller Interface GmbH & Co. KG
 Klingenbergstraße 16
 D-32758 Detmold
 Germany
 Fon: +49 5231 14-0
 Fax: +49 5231 14-292083
 www.weidmueller.com

Ritningar

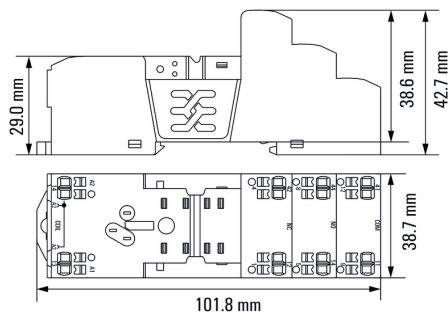
Kopplingsbild



Graph

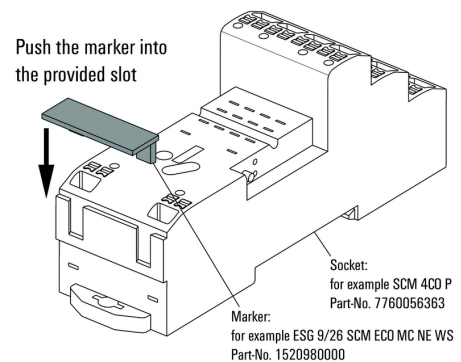


Dimensional drawing



Exempel på användning
 i kombination med DRM 2CO-reläer monterade i tätt förpackning

How to install marker
 on PUSH IN connection sockets (one slot available)

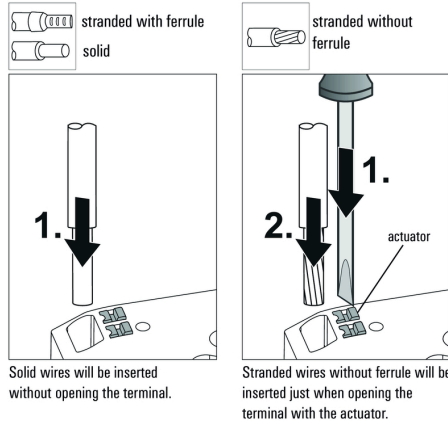


Hur du monterar märkning
 på PUSH IN-anslutningsuttag (ett spår tillgängligt)

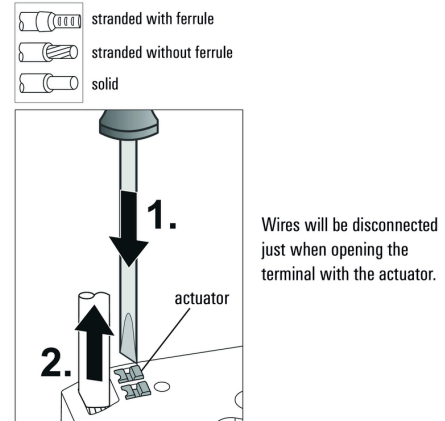
Miscellaneous

Miscellaneous

Insert flexible and solid cables



Removal of cables



**D-SERIES DRM
SCM 2CO P**

Weidmüller Interface GmbH & Co. KG
Klingenbergstraße 16
D-32758 Detmold
Germany
Fon: +49 5231 14-0
Fax: +49 5231 14-292083
www.weidmueller.com

Ritningar**Miscellaneous****Recommended screwdriver**to push the actuator in **PUSH IN**