

**D-SERIES DRI  
SDI 2CO P**

**Weidmüller Interface GmbH & Co. KG**  
Klingenbergstraße 16  
D-32758 Detmold  
Germany  
Fon: +49 5231 14-0  
Fax: +49 5231 14-292083  
www.weidmueller.com

**Produktillustration**

Tillbehören för reläerna i D-serien inbegriper:

- Reläsocklar
- LED/skyddsmoduler
- Låsbyglar i metall

**Allmänna beställningsdata**

Typ	SDI 2CO P
Art.nr.	<a href="#">7760056365</a>
Artikelbeteckning	D-SERIES DRI, Reläsockel, Antal kontakter: 2 Växlandekontakt, Varaktig ström: 8 A, PUSH IN med manöverknapp
GTIN (EAN)	6944 169772290
Frp	20 Stück

**D-SERIES DRI  
SDI 2CO P**

**Weidmüller Interface GmbH & Co. KG**  
 Klingenbergstraße 16  
 D-32758 Detmold  
 Germany  
 Fon: +49 5231 14-0  
 Fax: +49 5231 14-292083  
 www.weidmueller.com

**Tekniska data****Mått och vikter**

Bredd	15,9 mm	Byggbredd (tum)	0,626 inch
Höjd	102,1 mm	Bygghöjd (tum)	4,02 inch
Djup	42,7 mm	Byggdjup (tum)	1,681 inch
Nettovikt	38,72 g		

**Temperaturer**

Driftstemperatur, max	55 °C	Driftstemperatur, min.	-40 °C
Fuktighet	5...85 %, ingen kondensbildning	Lagertemperatur, max.	85 °C
Lagertemperatur, min.	-40 °C	Drifttemperatur	-40 °C...55 °C
Lagertemperatur	-40 °C...85 °C		

**Environmental Product Compliance**

REACH SVHC Lead 7439-92-1

**Märkdata UL**

Certifikat nr (cURus) E312083

**Utgång**

Märkopplingsspänning	250 V AC	Brytspänning AC, max.	250 V
Varaktig ström	8 A		

**Kontaktdata**

Kontakttyp 2 Växlandekontakt

**Allmänna uppgifter**

Skena TS 35 Färgkod svart

**Isolationskoordinater**

Märkspänning	300 V	Överspänningskategori	III
Nedsmutningsgrad	2	Isoleringsmaterialgrupp	IIIb
Skyddsklass	IP20	Spänningshållfasthet, ingång/utgång	5 kV <sub>eff</sub> / 1 min
Kryp- och luftsträcka ingång – utgång	≥ 3 mm	Spänningstålighet för intilliggande kontakter	2,5 KV <sub>eff</sub> / 1 Min.
Stöthållspänning vid angränsande kontakter	4,8 kV (1,2/50 µs)		

**Ytterligare information om godkännanden/normer**

Certifikat nr (cURus) E312083

**D-SERIES DRI  
SDI 2CO P**

**Weidmüller Interface GmbH & Co. KG**  
 Klingenbergstraße 16  
 D-32758 Detmold  
 Germany  
 Fon: +49 5231 14-0  
 Fax: +49 5231 14-292083  
 www.weidmueller.com

**Tekniska data****Anslutningsdata**

Ledaranslutningsteknik	PUSH IN med manöverknapp	Avisoleringslängd nominellt	10 mm
Anslutningsområde, märkarea	1,5 mm <sup>2</sup>	Anslutningsområde, min.	0,14 mm <sup>2</sup>
Anslutningsområde, max.	1,5 mm <sup>2</sup>	Ledardiameter, AWG, min.	AWG 26
Ledardiameter, AWG, max.	AWG 16	Ledardiameter, entrådigt min.	0,14 mm <sup>2</sup>
Ledardiameter, entrådigt max.	1,5 mm <sup>2</sup>	Ledardiameter, fintrådigt, min.	0,14 mm <sup>2</sup>
Ledardiameter, fintrådigt, max.	1,5 mm <sup>2</sup>	Ledarearea, fintrådigt med ändhylsor DIN 46228/4, min.	0,14 mm <sup>2</sup>
Ledarearea, fintrådigt med ändhylsa DIN 46228/4, max.	1 mm <sup>2</sup>	Ledardiameter, fintrådigt med ändhylsa (DIN 46228/1), min	0,14 mm <sup>2</sup>
Ledardiameter, fintrådigt med ändhylsaH (DIN 46228/1), max.	1,5 mm <sup>2</sup>	Klingmått	0,4 x 2,5 mm

**Klassificeringar**

ETIM 6.0	EC001456	eClass 9.0	27-37-16-03
eClass 9.1	27-37-16-03		

**Produktinformation**

Produktinformation	Endast anslutning A2 med överkoppling SCM/SDI P CC (art. nr. 7760056366) kan bockas på detta uttag.
	Skryddsmodulen (RC-filter) RIM 3 110/230VAC LED med beställningsnummer 7760056045 är inte kompatibel med detta uttag.

**Godkännanden**

Godkännanden



ROHS Uppfyllelse

**Downloads**

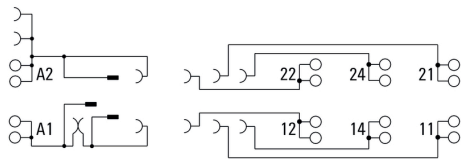
Godkännande/Certifikat/Dokument om överensstämmelse	<a href="#">DE_PA_5600_160310_002.pdf</a>
Teknikuppgifter	<a href="#">EPLAN</a>
Teknikuppgifter Data	<a href="#">STEP</a> <a href="#">STEP</a>

**D-SERIES DRI  
SDI 2CO P**

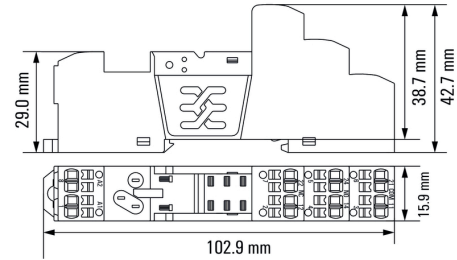
**Weidmüller Interface GmbH & Co. KG**  
 Klingenbergstraße 16  
 D-32758 Detmold  
 Germany  
 Fon: +49 5231 14-0  
 Fax: +49 5231 14-292083  
 www.weidmueller.com

**Ritningar**

**Kopplingsbild**



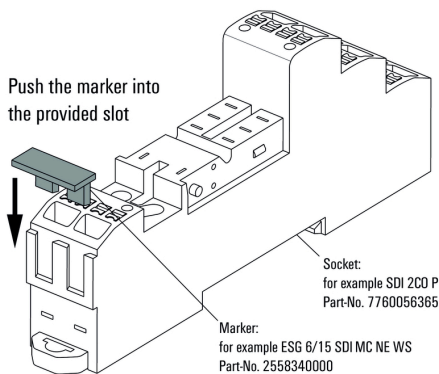
**Dimensional drawing**



**Exempel på användning**

**How to install marker**

on PUSH IN connection sockets (one slot available)



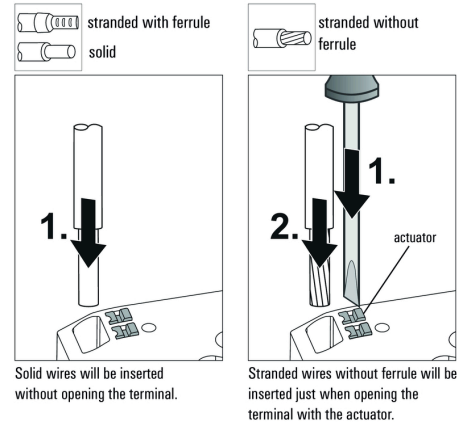
Hur du monterar märkning

på PUSH IN-anslutningsuttag (ett spår tillgängligt)

**Miscellaneous**

**Miscellaneous**

**Insert flexible and solid cables**

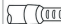




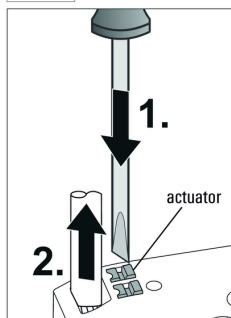
Solid wires will be inserted without opening the terminal.

Stranded wires without ferrule will be inserted just when opening the terminal with the actuator.

**Miscellaneous**

**Removal of cables**

-  stranded with ferrule
-  stranded without ferrule
-  solid



Wires will be disconnected just when opening the terminal with the actuator.

**Recommended screwdriver**

to push the actuator in PUSH IN

