

Residual current operated circuit breaker, 2-pole, type A, In: 25 A, 30 mA, Un AC: 230 V, N left



Versiyon

ürün marka adı	SETRON
ürün tanımı	Kaçak akım koruma şalteri
ürün modeli	gecikmesiz
ürün varyasyonu	N sol

Genel teknik veriler

kutup sayısı	2
kurulum montaj cihazı ebadı / DIN 43880 uyarınca	1
elektrik çarpmasına karşı temas koruması	parmak ve elin sırtı korumalı
kısa devre akım mukavemeti	10 kA
Güç şalteri / ana model	5SV3
mekanik kullanım süresi (işletim çevrimleri) / tipik	10 000
anahtarlama fonksiyonu / kısa süreli gecikme	Hayır
aşırı gerilim kategorisi	III

Besleme gerilimi

akım / AC'de / anma değeri	25 A
• besleme gerilimi / AC'de / anma değeri	230 V
• besleme gerilimi / kontrol donanımı / minimum	195 V

- anma değeri

50 Hz

Koruma sınıfı

IP koruma türü

IP20, dağıtıcı montajında, bağlı iletkenlerle birlikte

Anahtarlama kapasitesi

anahtarlama akım durumu / IEC 61008-1 uyarınca /
anma değeri

0,5 kA

Dağıtma

Güç kaybı [W] / akım anma değerinde / AC'de / sıcak
işletim durumunda / kutup başına

1 W

Elektrik

tetikleme hatalı akımı / anma değeri

30 mA

- Nominal sürekli akım I_n / IEC, DIN/VDE / 40
Cel'de

25 A

- Nominal akım I_n / IEC, DIN/VDE / 45 Cel'de

25 A

- Nominal sürekli akım I_n / IEC, DIN/VDE / 50
Cel'de

25 A

- Nominal akım I_n / IEC, DIN/VDE / 55 Cel'de

25 A

- Nominal sürekli akım I_n / IEC, DIN/VDE / 60
Cel'de

25 A

- Nominal akım I_n / IEC, DIN/VDE / 65 Cel'de

23,3 A

- Nominal sürekli akım I_n / IEC, DIN/VDE / 70
Cel'de

17,62 A

kaçak akım tipi

A

I_2t değeri / izin verilen

58 000 A²·s

şok akımı mukavemeti / anma değeri

1 kA

işletim frekansı

50 Hz

Ürün Detayı

ürün özelliği / silikonsuz

Evet

ürün ilavesi / takılabilir / ilave tertibatlar

Evet

Bağlantılar

bağlanabilir kablo kesiti

- tek telli

0,75 ... 35 mm²

- çok telli

0,75 ... 35 mm²

sıkma torku / vida bağlantısında

2,5 ... 3 N·m

pozisyon / ağ bağlantı kablosu

üst veya alt

Mekanik Tasarım

yükseklik

90 mm

genişlik

36 mm

derinlik

70 mm

montaj derinliği

70 mm

en birimi sayısı

2





sabitlenme türü	DIN rayı (modüler montaj cihazı)
montaj pozisyonu	isteğe göre

Çevresel koşullar

ortam sıcaklığı	-25 ... +45 °C
• depolama sırasında	-40 ... +75 °C

Sertifikalar

referans işareti	
• DIN EN 61346-2 uyarınca	F
• IEC 81346-2:2009 uyarınca	F

General Product Approval	Declaration of Conformity	other
 CCC	 EG-Konf.	
 ÖVE	 VDE	
	Miscellaneous	Miscellaneous

Railway

[Vibration and Shock](#) [Confirmation](#)

Diğer bilgiler

Information- and Downloadcenter (Catalogs, Brochures,...)

<http://www.siemens.com/lowvoltage/catalogs>

Industry Mall (Online ordering system)

<https://mall.industry.siemens.com/mall/tr/tr/Catalog/product?mlfb=5SV3312-6KL>

Service&Support (Manuals, Certificates, Characteristics, FAQs,...)

<https://support.industry.siemens.com/cs/ww/tr/ps/5SV3312-6KL>

Image database (product images, 2D dimension drawings, 3D models, device circuit diagrams, ...)

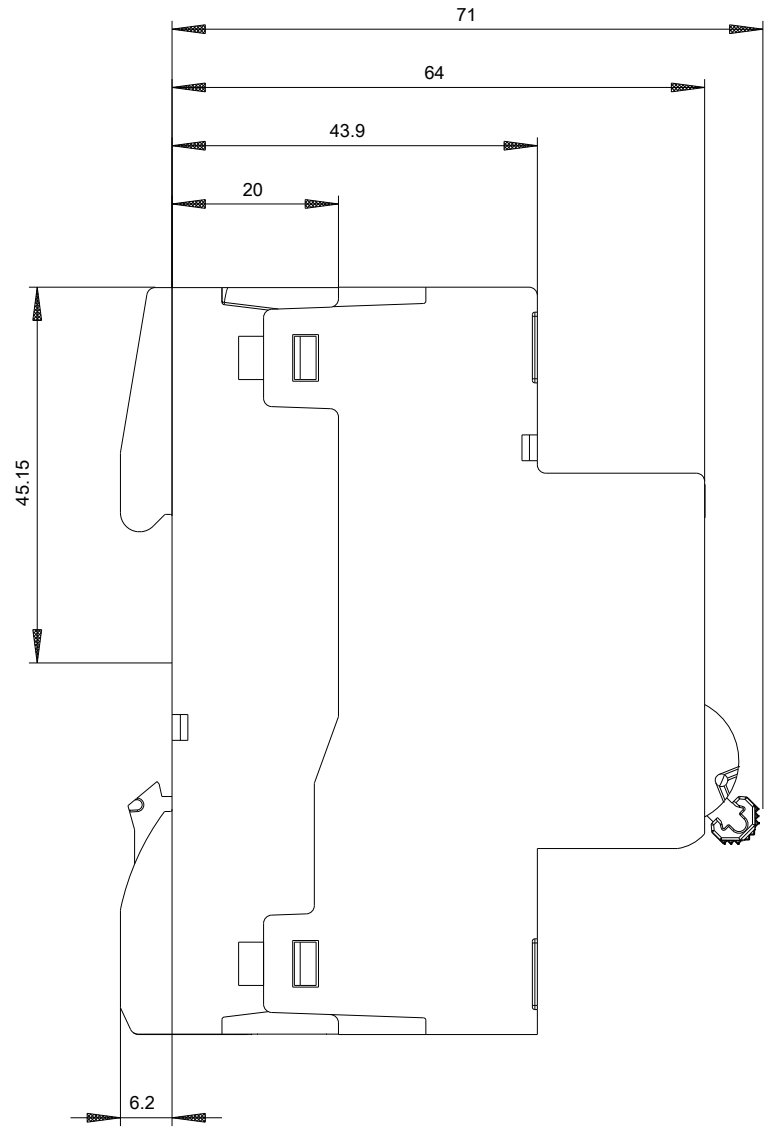
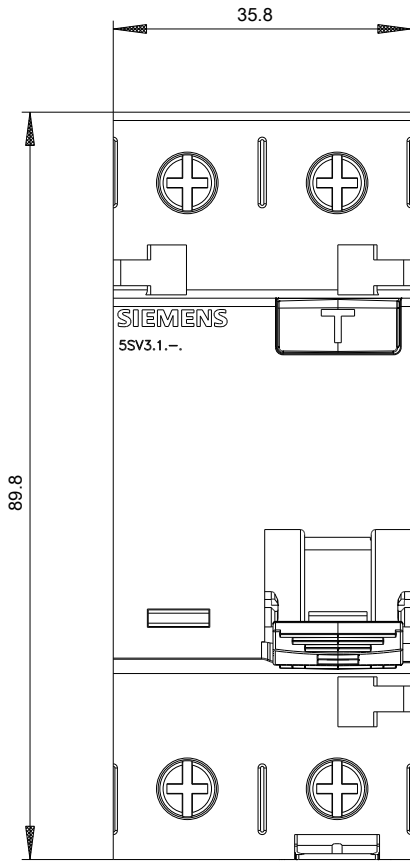
http://www.automation.siemens.com/bilddb/cax_en.aspx?mlfb=5SV3312-6KL

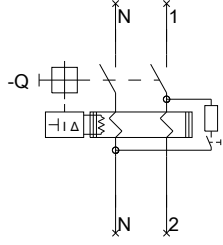
CAX-Online-Generator

<http://www.siemens.com/cax>

Tender specifications

<http://www.siemens.com/specifications>





Siemens

5SV(3,4)x1x-x

Format / Size: Hybrid quer

-CB

