

Residual current operated circuit breaker, 2-pole, type A, In: 40 A, 30 mA, Un AC: 230 V



### Versiyon

ürün marka adı	SETRON
ürün tanımı	Kaçak akım koruma şalteri
ürün modeli	gecikmesiz

### Genel teknik veriler

kutup sayısı	2
kurulum montaj cihazı ebadı / DIN 43880 uyarınca	1
elektrik çarpmasına karşı temas koruması	parmak ve elin sırtı korumalı
kısa devre akım mukavemeti	10 kA
Güç şalteri / ana model	5SV3
mekanik kullanım süresi (işletim çevrimleri) / tipik	10 000
anahtarlama fonksiyonu / kısa süreli gecikme	Hayır
aşırı gerilim kategorisi	III

### Besleme gerilimi

akım / AC'de / anma değeri	40 A
• besleme gerilimi / AC'de / anma değeri	230 V
• besleme gerilimi / kontrol donanımı / minimum	195 V
• anma değeri	50 Hz

Koruma sınıfı	
IP koruma türü	IP20, dağıtıcı montajında, bağlı iletkenlerle birlikte
Anahtarlama kapasitesi	
anahtarlama akım durumu / IEC 61008-1 uyarınca / anma değeri	0,5 kA
Dağıtma	
Güç kaybı [W] / akım anma değerinde / AC'de / sıcak işletim durumunda / kutup başına	2,6 W
Elektrik	
tetikleme hatalı akımı / anma değeri	30 mA
• Nominal sürekli akım $I_n$ / IEC, DIN/VDE / 40 Cel'de	40 A
• Nominal akım $I_n$ / IEC, DIN/VDE / 45 Cel'de	38,1 A
• Nominal sürekli akım $I_n$ / IEC, DIN/VDE / 50 Cel'de	35,59 A
• Nominal akım $I_n$ / IEC, DIN/VDE / 55 Cel'de	32,29 A
• Nominal sürekli akım $I_n$ / IEC, DIN/VDE / 60 Cel'de	28,19 A
• Nominal akım $I_n$ / IEC, DIN/VDE / 65 Cel'de	23,3 A
• Nominal sürekli akım $I_n$ / IEC, DIN/VDE / 70 Cel'de	17,62 A
kaçak akım tipi	A
$I_2t$ değeri / izin verilen	58 000 A <sup>2</sup> ·s
şok akımı mukavemeti / anma değeri	1 kA
işletim frekansı	50 Hz
Ürün Detayı	
ürün özelliği / silikonsuz	Evet
ürün ilavesi / takılabilir / ilave tertibatlar	Evet
Bağlantılar	
bağlanabilir kablo kesiti	
• tek telli	0,75 ... 35 mm <sup>2</sup>
• çok telli	0,75 ... 35 mm <sup>2</sup>
sıkma torku / vida bağlantısında	2,5 ... 3 N·m
pozisyon / ağ bağlantı kablosu	üst veya alt
Mekanik Tasarım	
yükseklik	90 mm
genişlik	36 mm
derinlik	70 mm
montaj derinliği	70 mm
en birimi sayısı	2
sabitlenme türü	DIN rayı (modüler montaj cihazı)

montaj pozisyonu	isteğe göre
net ağırlık	208 g

### Çevresel koşullar

ortam sıcaklığı	-25 ... +45 °C
• depolama sırasında	-40 ... +75 °C

### Sertifikalar

referans işareti	
• DIN EN 61346-2 uyarınca	F
• IEC 81346-2:2009 uyarınca	F

### General Product Approval

### Declaration of Conformity



CCC



IMQ



ÖVE



VDE

[Miscellaneous](#)



EG-Konf.

### other

### Railway

[Miscellaneous](#)

[Vibration and Shock](#)

[Confirmation](#)

### Diğer bilgiler

#### Information- and Downloadcenter (Catalogs, Brochures,...)

<http://www.siemens.com/lowvoltage/catalogs>

#### Industry Mall (Online ordering system)

<https://mall.industry.siemens.com/mall/tr/tr/Catalog/product?mlfb=5SV3314-6>

#### Service&Support (Manuals, Certificates, Characteristics, FAQs,...)

<https://support.industry.siemens.com/cs/ww/tr/ps/5SV3314-6>

#### Image database (product images, 2D dimension drawings, 3D models, device circuit diagrams, ...)

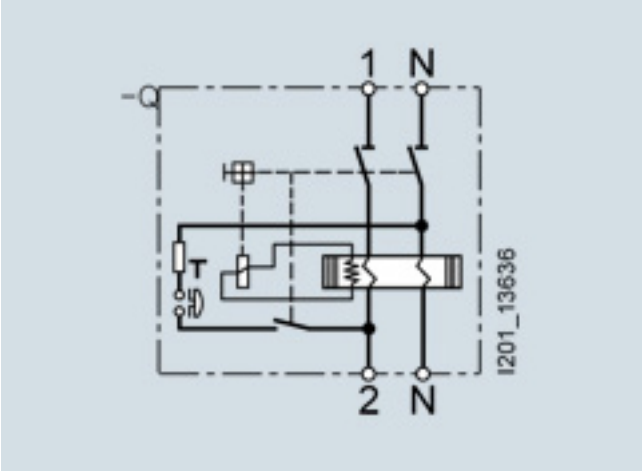
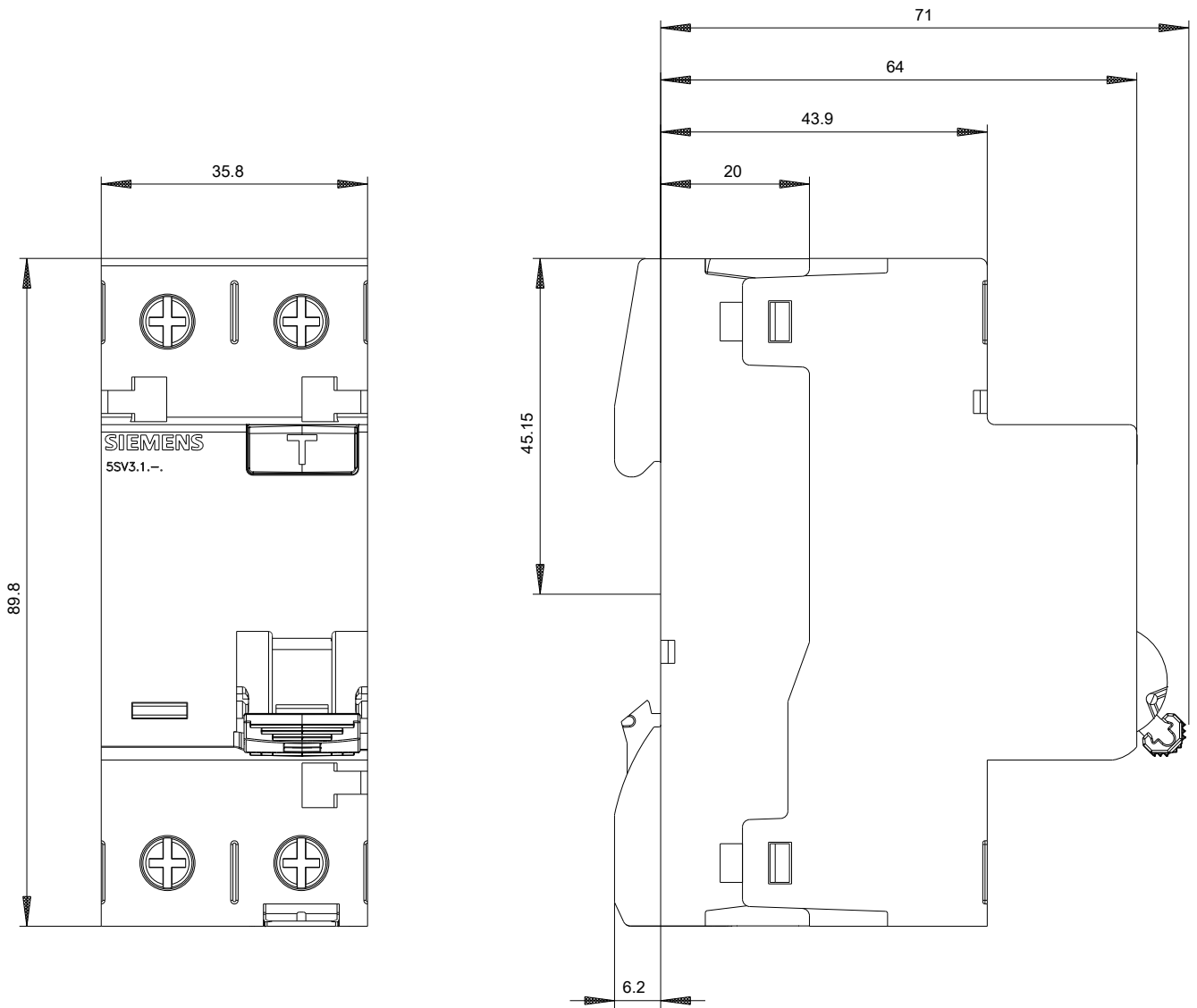
[http://www.automation.siemens.com/bilddb/cax\\_en.aspx?mlfb=5SV3314-6](http://www.automation.siemens.com/bilddb/cax_en.aspx?mlfb=5SV3314-6)

#### CAX-Online-Generator

<http://www.siemens.com/cax>

#### Tender specifications

<http://www.siemens.com/specifications>



-CB

