



CIRCUIT-BREAKER SZ S00, FOR MOTOR PROTECTION, CLASS 10, A-RELEASE 10...16A, N-RELEASE 208A, SCREW CONNECTION, STANDARD SW. CAPACITY

ürün marka adı	SIRIUS
ürün tanımı	güç şalteri 3RV2
Genel teknik veriler:	
kayıp efektif güç toplam tipik	7 W
izolasyon gerilimi	
• kirlilik derecesi 3'te ölçülen değer	690 V
şok gerilim mukavemeti ölçülen değer	6 kV
• mekanik kullanım süresi (işletim çevrimleri) ana kontaklar tipik	100 000
• mekanik kullanım süresi (işletim çevrimleri) yardımcı kontaklar tipik	100 000
elektrikli işletim süresi (işletim çevrimleri)	
• tipik	100 000
sıcaklık kompanzasyonu	-20 ... +60 °C
koruyucu ebadı kombine edilebilir firmaya özel	S2
IP koruma türü	
• ön tarafta	IP20
• bağlantı terminali	IP20
ateşleme koruma tarzı	Yüksek güvenlik
işletim malzemesi tanımlama işareti	
• DIN EN 81346-2 uyarınca	Q
Ana akım devresi:	
kutup sayısı ana devre için	3
akım ayarlanabilir aktivasyon değeri akıma bağlı aşırı yük tetikleyici	10 ... 16 A

• işletim gerilimi ölçülen değer	690 V
• işletim gerilimi AC-3'te ölçülen değer maksimum	690 V
işletim frekansı ölçülen değer	50 ... 60 Hz
işletim akımı ölçülen değer	16 A
işletim akımı	
• AC-3'te — 400 V'ta ölçülen değer	16 A
anahtarlama frekansı	
• AC-3'te maksimum	15 1/h

Yardımcı akım devresi:

• — açıcı sayısı yardımcı kontaklar için	0
• — kapayıcı sayısı yardımcı kontaklar için	0
değiştirici sayısı	
• yardımcı kontaklar için	0
ürün ilavesi yardımcı anahtar	Evet

Koruma/ Kontrol fonksiyonu:

tetikleme sınıfı	CLASS 10
aşırı yük tetikleme elemanı modeli	Termik
işletim kısa devre akımı kesme kapasitesi (Ics) AC'de	
• 240 V'ta ölçülen değer	100 kA
• 400 V'ta ölçülen değer	30 kA
• 500 V'ta ölçülen değer	5 kA
• 690 V'ta ölçülen değer	2 kA
sınır kısa devre akımı kesme kapasitesi (Icu)	
• AC'de 240 V'ta ölçülen değer	100 kA
• AC'de 400 V'ta ölçülen değer	55 kA
• AC'de 500 V'ta ölçülen değer	10 kA
• AC'de 690 V'ta ölçülen değer	4 kA
kısa devre akımı kesme kapasitesi (Icn)	
• 1 akım hattında DC'de 150 V'ta ölçülen değer	10 kA
• seri devre 2 akım hattında DC'de 300 V'ta ölçülen değer	10 kA
• seri devre 3 akım hattında DC'de 450 V'ta ölçülen değer	10 kA
akım yanıt değeri ani kısa devre tetikleyicisi	208 A

Nominal UL/CSA verileri:

tam yük akımı (FLA) 3 fazlı trifaz motor için	
• 480 V'ta ölçülen değer	16 A

- 600 V'ta ölçülen değer

16 A

Kısa devre:

kısa devre tetikleme elemanı modeli	Manyetik
sigorta elemanı modeli IT şebekesinde ana devrenin kısa devreye karşı korunması için	
• 240 V'ta	gL/gG 80 A
• 400 V'ta	gL/gG 63 A
• 500 V'ta	gL/gG 50 A
• 690 V'ta	gL/gG 40 A

Montaj/ Sabitleme/ Ebatlar:

montaj pozisyonu	isteğe göre
sabitleme türü	DIN EN 60715 uyarınca 35 mm'lik üst geçmeli raya vidalı ve sustalı sabitleme
yükseklik	97 mm
genişlik	45 mm
derinlik	96 mm
uyulması gereken mesafe	
• sıralı montajda	
— önde	0 mm
— geride	0 mm
— yukarı	50 mm
— aşağı doğru	50 mm
— yanlarda	0 mm
• nicht übersetzt	
— önde	0 mm
— geride	0 mm
— yukarı	50 mm
— yanlarda	30 mm
— aşağı doğru	50 mm
• nicht übersetzt	
— önde	0 mm
— geride	0 mm
— yukarı	50 mm
— aşağı doğru	50 mm
— yanlarda	30 mm

Bağlantılar/ Terminaller:

ürün fonksiyonu	
• çıkarılabilir yardımcı akım ve kontrol devresi terminali	Hayır
elektrikli bağlantı modeli	
• ana devre için	vida bağlantısı

elektrik bağlantısı düzeni ana devre için	üstte ve altta
bağlanabilir iletken kesit türü	
• ana kontaklar için	
— tek telli veya çok telli	2x (0,75 ... 2,5 mm ²), 2x 4 mm ²
— ince telli kablo uç işlemeli	2x (0,5 ... 1,5 mm ²), 2x (0,75 ... 2,5 mm ²)
• AWG hatlarında ana kontaklar için	2x (18 ... 14), 2x 12
tornavida şaftı modeli	Çap 5 ... 6 mm
yiv modeli bağlantı vidası	
• ana kontaklar için	M3

Emniyet:

B10 değeri yüksek zorlanma oranında SN 31920 uyarınca	50 000
tehlike yaratan kesilmelerin oranı	
• düşük zorlanma oranında SN 31920 uyarınca	40 %
• yüksek zorlanma oranında SN 31920 uyarınca	40 %
T1 değeri Proof-Test aralığı veya kullanım süresi için IEC 61508 uyarınca	10 y
elektrik çarpmasına karşı temas koruması	doğrudan temasa karşı korumalı

Mekanik veriler:

güç anahtar ebadı	S00
--------------------------	-----

Ortam koşulları:

kurulum yüksekliği NN üzerinde yükseklikte maksimum	2 000 m
• ortam sıcaklığı işletim sırasında	-20 ... +60 °C
• ortam sıcaklığı depolama sırasında	-50 ... +80 °C
• ortam sıcaklığı taşıma esnasında	-50 ... +80 °C
izafi hava nemi işletim sırasında	10 ... 95 %

Gösterge:

gösterge modeli	
• anahtarlama durumu için	Düğme

Sertifikalar/ Onaylar:

General Product Approval	For use in hazardous locations
--------------------------	--------------------------------



[KTL](#)



Declaration of Conformity	Test Certificates	Shipping Approval
---------------------------	-------------------	-------------------



[spezielle Prüfbescheinigung](#)

[Werksbescheinigung](#)

[Typprüfbescheinigung/Werkszeugnis](#)



Shipping Approval



other

[Umweltbestätigung](#)

[Bestätigungen](#)



Diğer bilgiler

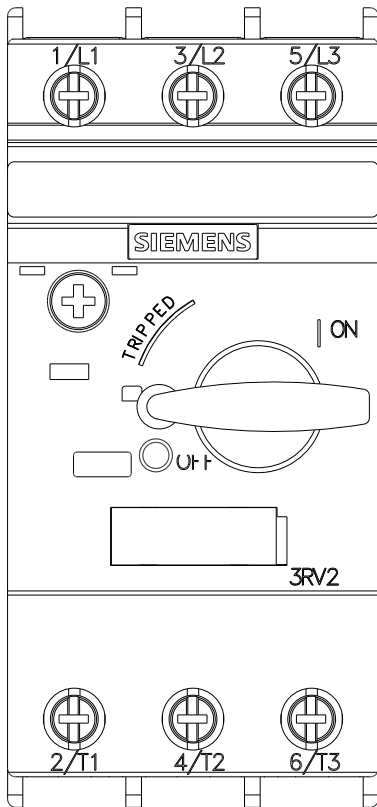
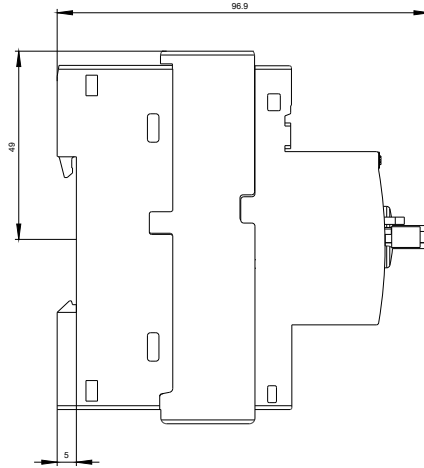
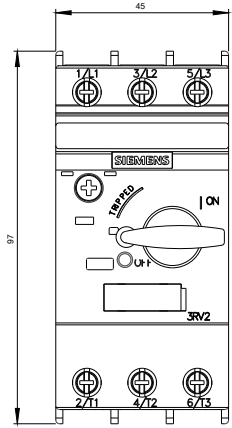
Information- and Downloadcenter (Kataloglar, broşürler, ...)
<http://www.siemens.com/industrial-controls/catalogs>

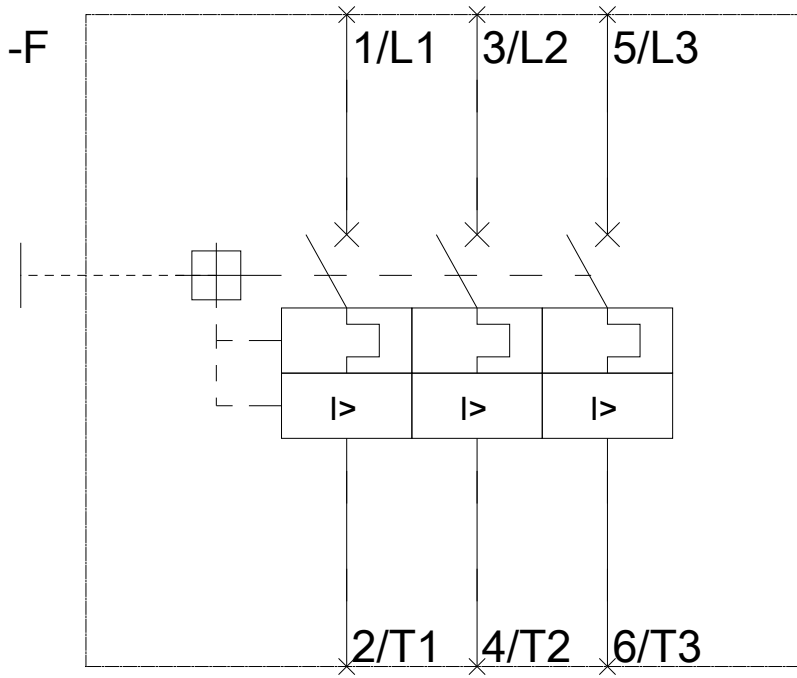
Industry Mall (Çevrimiçi sipariş sistemi)
<http://www.siemens.com/industrymall>

Cax online generator
<http://support.automation.siemens.com/WW/CAXorder/default.aspx?lang=en&mlfb=3RV20114AA10>

Service&Support (Kılavuzlar, işletme talimatları, sertifikalar, karakteristikler, sık sorulanlar...)
<https://support.industry.siemens.com/cs/ww/en/ps/3RV20114AA10>

Resim veri tabanı (ürün fotoğrafları, 2 boyutlu ebat çizimleri, 3 boyutlu modeller, cihaz devre şemaları, EPLAN Makros, ...)
http://www.automation.siemens.com/bilddb/cax_de.aspx?mlfb=3RV20114AA10&lang=en





Son deęişiklik:

14.05.2015