



CONTACTOR, AC-3, 7.5KW/400V, 1NC, AC 230V, 50/60 HZ, 3-POLE, SZ S00 SCREW TERMINAL

ürün marka adı	SIRIUS
ürün tanımı	3RT2 kontaktör
Genel teknik veriler:	
ürün ilavesi iletişim fonksiyon modülü	Hayır
izolasyon gerilimi	
• ölçülen değer	690 V
güvenli ayırma için izin verilen maksimum gerilim bobin ve ana kontaklar arasında EN 60947-1 uyarınca	400 V
kirlilik derecesi	3
şok mukavemeti	
• dikdörtgen darbede	
— AC'de	7,3g / 5 ms, 4,7g / 10 ms
• sinüs darbesinde	
— AC'de	11,4g / 5 ms, 7,3g / 10 ms
şok gerilim mukavemeti ölçülen değer	6 kV
mekanik kullanım süresi (işletim çevrimleri)	
• kontaktör tipik	30 000 000
• elektronik uyumlu yardımcı anahtar bloklu kontaktör tipik	5 000 000
• yardımcı anahtar bloklu kontaktör tipik	10 000 000
kısa süreli termik akım 10 sn. ile sınırlı	128 A
IP koruma türü	
• ön tarafta	IP20
• bağlantı terminali	IP20

işletim malzemesi tanımlama işareti	
• DIN EN 61346-2 uyarınca	Q
• DIN EN 81346-2 uyarınca	Q
Ana akım devresi:	
kutup sayısı ana devre için	3
açıcı sayısı ana kontaklar için	0
kapayıcı sayısı ana kontaklar için	3
• işletim gerilimi AC-3'te ölçülen değer maksimum	690 V
işletim akımı	
• AC-1'de	
— 400 V'ta 40 °C ortam sıcaklığında ölçülen değer	22 A
— 690 V'ta kadar 40 °C ortam sıcaklığında ölçülen değer	22 A
— 690 V'ta kadar 60 °C ortam sıcaklığında ölçülen değer	20 A
• AC-2'de 400 V'ta ölçülen değer	16 A
• AC-3'te	
— 400 V'ta ölçülen değer	16 A
— 500 V'ta ölçülen değer	12,4 A
— 690 V'ta ölçülen değer	8,9 A
• AC-4'te 400 V'ta ölçülen değer	11,5 A
işletim akımı 1 akım hattında	
• DC-1'de	
— 24 V'ta ölçülen değer	20 A
— 110 V'ta ölçülen değer	2,1 A
— 220 V'ta ölçülen değer	0,8 A
— 440 V'ta ölçülen değer	0,6 A
— 600 V'ta ölçülen değer	0,6 A
• DC-3'te DC-5'te	
— 24 V'ta ölçülen değer	20 A
— 110 V'ta ölçülen değer	0,1 A
işletim akımı seri devre 2 akım hattında	
• DC-1'de	
— 24 V'ta ölçülen değer	20 A
— 110 V'ta ölçülen değer	12 A
— 220 V'ta ölçülen değer	1,6 A
— 440 V'ta ölçülen değer	0,8 A
— 600 V'ta ölçülen değer	0,7 A
• DC-3'te DC-5'te	
— 110 V'ta ölçülen değer	0,35 A

— 24 V'ta ölçülen değer	20 A
işletim akımı seri devre 3 akım hattında	
• DC-1'de	
— 24 V'ta ölçülen değer	20 A
— 110 V'ta ölçülen değer	20 A
— 220 V'ta ölçülen değer	20 A
— 440 V'ta ölçülen değer	1,3 A
— 600 V'ta ölçülen değer	1 A
• DC-3'te DC-5'te	
— 110 V'ta ölçülen değer	20 A
— 220 V'ta ölçülen değer	1,5 A
— 24 V'ta ölçülen değer	20 A
— 440 V'ta ölçülen değer	0,2 A
— 600 V'ta ölçülen değer	0,2 A
işletim kapasitesi	
• AC-1'de	
— 230 V'ta 60 °C'de ölçülen değer	7,5 kW
— 400 V'ta 60 °C'de ölçülen değer	13 kW
— 690 V'ta 60 °C'de ölçülen değer	22 kW
işletim kapasitesi anahtarlama \geq 200000 için AC-4'te	
• 400 V'ta ölçülen değer	2,5 kW
• 690 V'ta ölçülen değer	3,5 kW
kayıp efektif güç AC-3'te 400 V'ta işletim akımı nominal değerinde iletken başına	2,2 W
anahtarlama frekansı	
• AC-1'de maksimum	1 000 1/h
• AC-2'de maksimum	750 1/h
• AC-3'te maksimum	750 1/h
• AC-4'te maksimum	250 1/h
yük boşaltma frekansı	
• AC'de	10 000 1/h
Kontrol devresi/ Kumanda:	
gerilim türü kontrol besleme gerilimi	AC
Kontrol besleme gerilimi	
• 50 Hz'da kontrol besleme gerilimi nominal değeri	230 V
• 60 Hz'da kontrol besleme gerilimi nominal değeri	230 V
Kontrol besleme gerilimi alan faktörü ölçülen değeri solenoidin	
• 50 Hz'de AC'de	0,8 ... 1,1
• 60 Hz'de AC'de	0,85 ... 1,1

Kapanma zahiri gücü solenoid AC'de	
• 50 Hz'de	37 V·A
• 60 Hz'de	43 V·A
• Güç faktörü endüktif bobin kapanma gücünde 50 Hz'de	0,8
• Güç faktörü endüktif bobin kapanma gücünde 60 Hz'de	0,8
• Tutma zahiri gücü solenoid AC'de 50 Hz'de	5,7 V·A
• Tutma zahiri gücü solenoid AC'de 60 Hz'de	6,5 V·A
• Güç faktörü endüktif bobin tutma gücünde 50 Hz'de	0,25
• Güç faktörü endüktif bobin tutma gücünde 60 Hz'de	0,25
kapanış gecikmesi	
• AC'de	8 ... 33 ms
açılış gecikmesi	
• AC'de	4 ... 15 ms
elektrik arki süresi	10 ... 15 ms
kalan akım elektronik <0> sinyali ile kumandalamada	
• AC'de 230 V'ta maksimum izin verilen	4 mA
• DC'de 24 V'ta maksimum izin verilen	10 mA
Yardımcı akım devresi:	
• — açıcı sayısı yardımcı kontaklar için gecikmesiz anahtarlama	1
• — kapayıcı sayısı yardımcı kontaklar için gecikmesiz anahtarlama	0
ürün ilavesi yardımcı anahtar	Evet
işletim akımı AC-12'de maksimum	10 A
işletim akımı AC-15'de	
• 230 V'ta ölçülen değer	10 A
• 400 V'ta ölçülen değer	3 A
• 690 V'ta ölçülen değer	1 A
işletim akımı DC-12'de	
• 60 V'ta ölçülen değer	6 A
• 110 V'ta ölçülen değer	3 A
• 125 V'ta ölçülen değer	2 A
• 220 V'ta ölçülen değer	1 A
• 600 V'ta ölçülen değer	0,15 A
işletim akımı DC-13'te	
• 24 V'ta ölçülen değer	10 A

• 60 V'ta ölçülen değer	2 A
• 110 V'ta ölçülen değer	1 A
• 125 V'ta ölçülen değer	0,9 A
• 220 V'ta ölçülen değer	0,3 A
• 600 V'ta ölçülen değer	0,1 A
kontakt güvenilirliği yardımcı kontaklar	beher 100 milyonda hatalı çalıştırma (17 V, 1 mA)

Nominal UL/CSA verileri:

tam yük akımı (FLA) 3 fazlı trifaz motor için	
• 480 V'ta ölçülen değer	14 A
• 600 V'ta ölçülen değer	11 A
mekanik güç çıkışı [hp]	
• tek fazlı trifaz motor için	
— 110/120 V'ta ölçülen değer	1 hp
— 230 V'ta ölçülen değer	2 hp
• 3 fazlı trifaz motor için	
— 200/208 V'ta ölçülen değer	3 hp
— 220/230 V'ta ölçülen değer	5 hp
— 460/480 V'ta ölçülen değer	10 hp
— 575/600 V'ta ölçülen değer	10 hp
kontakt yük kapasitesi yardımcı kontaklar UL uyarınca	A600 / Q600

Kısa devre:

sigorta elemanı modeli	
• ana devrenin kısa devreye karşı korunması için	
— düzenleme türü 1'de gerekli	gL/gG NH 3NA, DIAZED 5SB, NEOZED 5SE: 35 A
— düzenleme türü 2'de gerekli	gL/gG NH 3NA, DIAZED 5SB, NEOZED 5SE: 20 A
• yardımcı anahtar kısa devre koruması için gerekli	sigorta gL/gG: 10 A

Montaj/ Sabitleme/ Ebatlar:

montaj pozisyonu	dikey montaj yüzeyinde +/-180° döndürülebilir, dikey montaj yüzeyinde +/- 22,5° öne ve arkaya eğilebilir.
sabitleme türü	DIN EN 50022 uyarınca 35 mm'lik üst geçmeli raya vidalı ve sustalı sabitleme
• sıra montajı	Evet
yükseklik	57,5 mm
genişlik	45 mm
derinlik	73 mm
uyulması gereken mesafe	
• sıralı montajda	
— önde	0 mm
— geride	0 mm
— yukarı	0 mm

— aşağı doğru	0 mm
— yanlarda	0 mm
• nicht übersetzt	
— önde	0 mm
— geride	0 mm
— yukarı	0 mm
— yanlarda	6 mm
— aşağı doğru	0 mm
• nicht übersetzt	
— önde	0 mm
— geride	0 mm
— yukarı	0 mm
— aşağı doğru	0 mm
— yanlarda	6 mm

Bağlantılar/ Terminaller:

elektrikli bağlantı modeli	
• ana devre için	vida bağlantısı
• yardımcı ve kontrol devreleri için	vida bağlantısı
bağlanabilir iletken kesit türü	
• ana kontaklar için	
— tek telli veya çok telli	2x (0,5 ... 1,5 mm ²), 2x (0,75 ... 2,5 mm ²), 2x 4 mm ²
— ince telli kablo uç işlemeli	2x (0,5 ... 1,5 mm ²), 2x (0,75 ... 2,5 mm ²)
• AWG hatlarında ana kontaklar için	2x (20 ... 16), 2x (18 ... 14), 2x 12
• yardımcı kontaklar için	
— tek telli veya çok telli	2x (0,5 ... 1,5 mm ²), 2x (0,75 ... 2,5 mm ²), 2x 4 mm ²
— ince telli kablo uç işlemeli	2x (0,5 ... 1,5 mm ²), 2x (0,75 ... 2,5 mm ²)
• AWG hatlarında yardımcı kontaklar için	2x (20 ... 16), 2x (18 ... 14), 2x 12

Emniyet:

B10 değeri yüksek zorlanma oranında SN 31920 uyarınca	1 000 000
tehlike yaratan kesilmelerin oranı	
• düşük zorlanma oranında SN 31920 uyarınca	40 %
• yüksek zorlanma oranında SN 31920 uyarınca	73 %
ürün fonksiyonu	
• IEC 60947-4-1 uyarınca aynalı kontak	Evet
T1 değeri Proof-Test aralığı veya kullanım süresi için IEC 61508 uyarınca	20 y
elektrik çarpmasına karşı temas koruması	doğrudan temasa karşı korumalı

Mekanik veriler:

koruyucu ebadı	S00
-----------------------	-----

Ortam koşulları:

kurulum yüksekliği NN üzerinde yükseklikte maksimum	2 000 m
• ortam sıcaklığı işletim sırasında	-25 ... +60 °C
• ortam sıcaklığı depolama sırasında	-55 ... +80 °C

Sertifikalar/ Onaylar:

General Product Approval	Functional Safety/Safety of Machinery	Declaration of Conformity
--------------------------	---------------------------------------	---------------------------



CCC



CSA



UL

[Baumusterbescheinigung](#)



EG-Konf.

Test Certificates

[spezielle Prüfbescheinigung](#)
[n](#)

[Typprüfbescheinigung/Werkszeugnis](#)



ABS



BUREAU VERITAS



DNV



GL



RINA



RMRS

Shipping Approval



LRS



PRS

other

[Umweltbestätigung](#)

[Bestätigungen](#)

other



VDE

Diğer bilgiler

Information- and Downloadcenter (Kataloglar, broşürler, ...)

<http://www.siemens.com/industrial-controls/catalogs>

Industry Mall (Çevrimiçi sipariş sistemi)

<http://www.siemens.com/industrymall>

Cax online generator

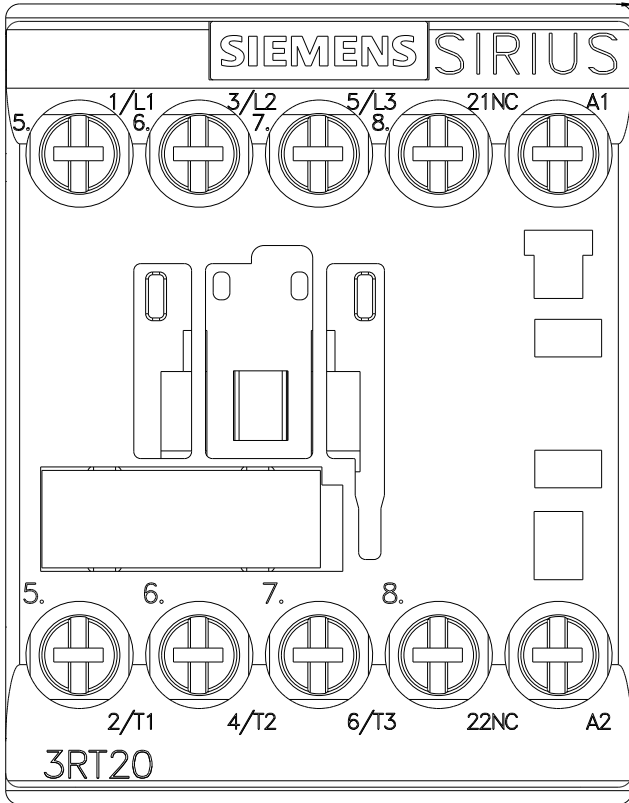
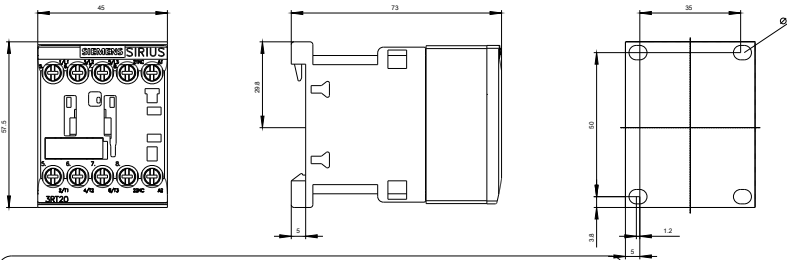
<http://support.automation.siemens.com/WW/CAXorder/default.aspx?lang=en&mlfb=3RT20181AP02>

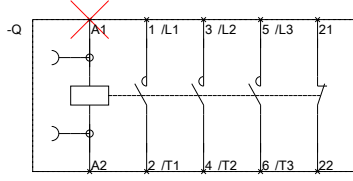
Service&Support (Kılavuzlar, işletme talimatları, sertifikalar, karakteristikler, sık sorulanlar...)

<https://support.industry.siemens.com/cs/ww/en/ps/3RT20181AP02>

Resim veri tabanı (ürün fotoğrafları, 2 boyutlu ebat çizimleri, 3 boyutlu modeller, cihaz devre şemaları, EPLAN Makros, ...)

http://www.automation.siemens.com/bilddb/cax_de.aspx?mlfb=3RT20181AP02&lang=en





Son deęişiklik:

14.05.2015