



CONTACTOR, AC-3, 3KW/400V, 1NC, DC 24V, 3-POLE, SZ S00  
SCREW TERMINAL

ürün marka adı	SIRIUS
ürün tanımı	3RT2 kontaktör
Genel teknik veriler:	
ürün ilavesi iletişim fonksiyon modülü	Hayır
izolasyon gerilimi	
• ölçülen değer	690 V
güvenli ayırma için izin verilen maksimum gerilim bobin ve ana kontaklar arasında EN 60947-1 uyarınca	400 V
kirlilik derecesi	3
şok mukavemeti	
• dikdörtgen darbede	
— DC'de	6,7g / 5 ms, 4,2g / 10 ms
• sinüs darbesinde	
— DC'de	10,5g / 5 ms, 6,6g / 10 ms
şok gerilim mukavemeti ölçülen değer	6 kV
mekanik kullanım süresi (işletim çevrimleri)	
• kontaktör tipik	30 000 000
• elektronik uyumlu yardımcı anahtar bloklu kontaktör tipik	5 000 000
• yardımcı anahtar bloklu kontaktör tipik	10 000 000
kısa süreli termik akım 10 sn. ile sınırlı	56 A
IP koruma türü	
• ön tarafta	IP20
• bağlantı terminali	IP20

<b>işletim malzemesi tanımlama işareti</b>	
• DIN EN 61346-2 uyarınca	Q
• DIN EN 81346-2 uyarınca	Q
<b>Ana akım devresi:</b>	
<b>kutup sayısı ana devre için</b>	3
<b>açıcı sayısı ana kontaklar için</b>	0
<b>kapayıcı sayısı ana kontaklar için</b>	3
• işletim gerilimi AC-3'te ölçülen değer maksimum	690 V
<b>işletim akımı</b>	
• AC-1'de	
— 400 V'ta 40 °C ortam sıcaklığında ölçülen değer	18 A
— 690 V'ta kadar 40 °C ortam sıcaklığında ölçülen değer	18 A
— 690 V'ta kadar 60 °C ortam sıcaklığında ölçülen değer	16 A
• AC-2'de 400 V'ta ölçülen değer	7 A
• AC-3'te	
— 400 V'ta ölçülen değer	7 A
— 500 V'ta ölçülen değer	6 A
— 690 V'ta ölçülen değer	4,9 A
• AC-4'te 400 V'ta ölçülen değer	6,5 A
<b>işletim akımı 1 akım hattında</b>	
• DC-1'de	
— 24 V'ta ölçülen değer	15 A
— 110 V'ta ölçülen değer	1,5 A
— 220 V'ta ölçülen değer	0,6 A
— 440 V'ta ölçülen değer	0,42 A
— 600 V'ta ölçülen değer	0,42 A
• DC-3'te DC-5'te	
— 24 V'ta ölçülen değer	15 A
— 110 V'ta ölçülen değer	0,1 A
<b>işletim akımı seri devre 2 akım hattında</b>	
• DC-1'de	
— 24 V'ta ölçülen değer	15 A
— 110 V'ta ölçülen değer	8,4 A
— 220 V'ta ölçülen değer	1,2 A
— 440 V'ta ölçülen değer	0,6 A
— 600 V'ta ölçülen değer	0,5 A
• DC-3'te DC-5'te	
— 110 V'ta ölçülen değer	0,25 A

— 24 V'ta ölçülen değer	15 A
<b>işletim akımı seri devre 3 akım hattında</b>	
• DC-1'de	
— 24 V'ta ölçülen değer	15 A
— 110 V'ta ölçülen değer	15 A
— 220 V'ta ölçülen değer	15 A
— 440 V'ta ölçülen değer	0,9 A
— 600 V'ta ölçülen değer	0,7 A
• DC-3'te DC-5'te	
— 110 V'ta ölçülen değer	15 A
— 220 V'ta ölçülen değer	1,2 A
— 24 V'ta ölçülen değer	15 A
— 440 V'ta ölçülen değer	0,14 A
— 600 V'ta ölçülen değer	0,14 A
<b>işletim kapasitesi</b>	
• AC-1'de	
— 230 V'ta 60 °C'de ölçülen değer	6 kW
— 400 V'ta 60 °C'de ölçülen değer	10,5 kW
— 690 V'ta 60 °C'de ölçülen değer	18 kW
<b>işletim kapasitesi anahtarlama <math>\geq</math> 200000 için AC-4'te</b>	
• 400 V'ta ölçülen değer	1,15 kW
• 690 V'ta ölçülen değer	1,15 kW
<b>kayıp efektif güç AC-3'te 400 V'ta işletim akımı nominal değerinde iletken başına</b>	0,4 W
<b>anahtarlama frekansı</b>	
• AC-1'de maksimum	1 000 1/h
• AC-2'de maksimum	750 1/h
• AC-3'te maksimum	750 1/h
• AC-4'te maksimum	250 1/h
<b>yük boşaltma frekansı</b>	
• DC'de	10 000 1/h
<b>Kontrol devresi/ Kumanda:</b>	
<b>gerilim türü kontrol besleme gerilimi</b>	DC
<b>kontrol besleme gerilimi DC'de</b>	
• ölçülen değer	24 V
<b>çalışma alanı faktörü kontrol gerilimi anma değeri solenoid DC'de</b>	0,8 ... 1,1
<b>Kapanma gücü solenoid DC'de</b>	4 W
<b>tutma gücü solenoid DC'de</b>	4 W
<b>kapanış gecikmesi</b>	
• DC'de	30 ... 100 ms
<b>açılış gecikmesi</b>	

• DC'de	7 ... 13 ms
<b>elektrik arki süresi</b>	10 ... 15 ms
<b>kalan akım elektronik &lt;0&gt; sinyali ile kumandalamada</b>	
• AC'de 230 V'ta maksimum izin verilen	3 mA
• DC'de 24 V'ta maksimum izin verilen	10 mA

<b>Yardımcı akım devresi:</b>	
• — açıcı sayısı yardımcı kontaklar için gecikmesiz anahtarlama	1
• — kapayıcı sayısı yardımcı kontaklar için gecikmesiz anahtarlama	0
<b>ürün ilavesi yardımcı anahtar</b>	Evet
<b>işletim akımı AC-12'de maksimum</b>	10 A
<b>işletim akımı AC-15'de</b>	
• 230 V'ta ölçülen değer	10 A
• 400 V'ta ölçülen değer	3 A
• 690 V'ta ölçülen değer	1 A
<b>işletim akımı DC-12'de</b>	
• 60 V'ta ölçülen değer	6 A
• 110 V'ta ölçülen değer	3 A
• 125 V'ta ölçülen değer	2 A
• 220 V'ta ölçülen değer	1 A
• 600 V'ta ölçülen değer	0,15 A
<b>işletim akımı DC-13'te</b>	
• 24 V'ta ölçülen değer	10 A
• 60 V'ta ölçülen değer	2 A
• 110 V'ta ölçülen değer	1 A
• 125 V'ta ölçülen değer	0,9 A
• 220 V'ta ölçülen değer	0,3 A
• 600 V'ta ölçülen değer	0,1 A
<b>kontak güvenilirliği yardımcı kontaklar</b>	beher 100 milyonda hatalı çalıştırma (17 V, 1 mA)

<b>Nominal UL/CSA verileri:</b>	
<b>tam yük akımı (FLA) 3 fazlı trifaz motor için</b>	
• 480 V'ta ölçülen değer	4,8 A
• 600 V'ta ölçülen değer	6,1 A
<b>mekanik güç çıkışı [hp]</b>	
• tek fazlı trifaz motor için	
— 110/120 V'ta ölçülen değer	0,25 hp
— 230 V'ta ölçülen değer	0,75 hp
• 3 fazlı trifaz motor için	

— 200/208 V'ta ölçülen değer	1,5 hp
— 220/230 V'ta ölçülen değer	2 hp
— 460/480 V'ta ölçülen değer	3 hp
— 575/600 V'ta ölçülen değer	5 hp

**kontak yük kapasitesi yardımcı kontaklar UL uyarınca** A600 / Q600

#### Kısa devre:

##### sigorta elemanı modeli

- ana devrenin kısa devreye karşı korunması için
  - düzenleme türü 1'de gerekli
  - düzenleme türü 2'de gerekli
- yardımcı anahtar kısa devre korunması için gerekli

gL/gG NH 3NA, DIAZED 5SB, NEOZED 5SE: 35 A  
 gL/gG NH 3NA, DIAZED 5SB, NEOZED 5SE: 20 A  
 sigorta gL/gG: 10 A

#### Montaj/ Sabitleme/ Ebatlar:

##### montaj pozisyonu

dikey montaj yüzeyinde +/-180° döndürülebilir, dikey montaj yüzeyinde +/- 22,5° öne ve arkaya eğilebilir.

##### sabitleme türü

DIN EN 50022 uyarınca 35 mm'lik üst geçmeli raya vidalı ve sustalı sabitleme

- sıra montajı

Evet

##### yükseklik

57,5 mm

##### genişlik

45 mm

##### derinlik

73 mm

##### uyulması gereken mesafe

- sıralı montajda
  - önde
  - geride
  - yukarı
  - aşağı doğru
  - yanlarda
- nicht übersetzt
  - önde
  - geride
  - yukarı
  - yanlarda
  - aşağı doğru
- nicht übersetzt
  - önde
  - geride
  - yukarı
  - aşağı doğru
  - yanlarda

0 mm  
 0 mm  
 0 mm  
 0 mm  
 0 mm  
 0 mm  
 0 mm  
 0 mm  
 0 mm  
 0 mm  
 0 mm  
 0 mm  
 0 mm  
 0 mm  
 0 mm  
 0 mm  
 0 mm  
 0 mm  
 0 mm  
 0 mm  
 0 mm  
 6 mm  
 0 mm  
 0 mm  
 0 mm  
 0 mm  
 0 mm  
 0 mm  
 0 mm  
 0 mm  
 0 mm  
 6 mm

#### Bağlantılar/ Terminaller:

<b>elektrikli bağlantı modeli</b>	
• ana devre için	vida bağlantısı
• yardımcı ve kontrol devreleri için	vida bağlantısı
<b>bağlanabilir iletken kesit türü</b>	
• ana kontaklar için	
— tek telli veya çok telli	2x (0,5 ... 1,5 mm <sup>2</sup> ), 2x (0,75 ... 2,5 mm <sup>2</sup> ), 2x 4 mm <sup>2</sup>
— ince telli kablo uç işlemeli	2x (0,5 ... 1,5 mm <sup>2</sup> ), 2x (0,75 ... 2,5 mm <sup>2</sup> )
• AWG hatlarında ana kontaklar için	2x (20 ... 16), 2x (18 ... 14), 2x 12
• yardımcı kontaklar için	
— tek telli veya çok telli	2x (0,5 ... 1,5 mm <sup>2</sup> ), 2x (0,75 ... 2,5 mm <sup>2</sup> ), 2x 4 mm <sup>2</sup>
— ince telli kablo uç işlemeli	2x (0,5 ... 1,5 mm <sup>2</sup> ), 2x (0,75 ... 2,5 mm <sup>2</sup> )
• AWG hatlarında yardımcı kontaklar için	2x (20 ... 16), 2x (18 ... 14), 2x 12

#### Emniyet:

<b>B10 değeri yüksek zorlanma oranında SN 31920 uyarınca</b>	1 000 000
<b>tehlike yaratan kesilmelerin oranı</b>	
• düşük zorlanma oranında SN 31920 uyarınca	40 %
• yüksek zorlanma oranında SN 31920 uyarınca	73 %
<b>ürün fonksiyonu</b>	
• IEC 60947-4-1 uyarınca aynalı kontak	Evet
<b>T1 değeri Proof-Test aralığı veya kullanım süresi için IEC 61508 uyarınca</b>	20 y
<b>elektrik çarpmasına karşı temas koruması</b>	doğrudan temasa karşı korumalı

#### Mekanik veriler:

<b>koruyucu ebadı</b>	S00
-----------------------	-----

#### Ortam koşulları:

<b>kurulum yüksekliği NN üzerinde yükseklikte maksimum</b>	2 000 m
• ortam sıcaklığı işletim sırasında	-25 ... +60 °C
• ortam sıcaklığı depolama sırasında	-55 ... +80 °C

#### Sertifikalar/ Onaylar:

General Product Approval	Functional Safety/Safety of Machinery	Declaration of Conformity
--------------------------	---------------------------------------	---------------------------



[Baumusterbescheinigung](#)



Test Certificates	Shipping Approval
-------------------	-------------------

[spezielle Prüfbescheinigung](#)

[Typprüfbescheinigung/Werkszeugnis](#)



Shipping Approval	other
-------------------	-------



[Bestätigungen](#)

[Umweltbestätigung](#)

other
-------



## Diğer bilgiler

**Information- and Downloadcenter (Kataloglar, broşürler, ...)**

<http://www.siemens.com/industrial-controls/catalogs>

**Industry Mall (Çevrimiçi sipariş sistemi)**

<http://www.siemens.com/industrymall>

**Cax online generator**

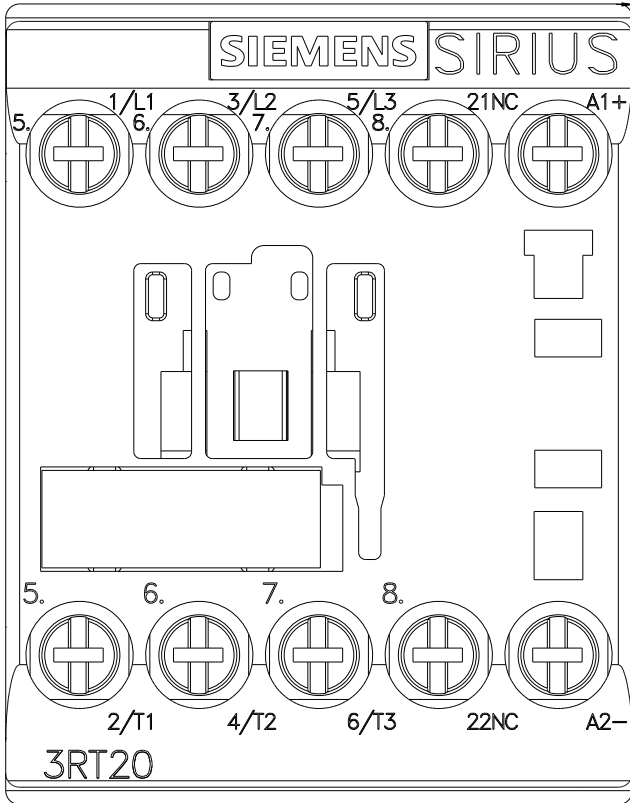
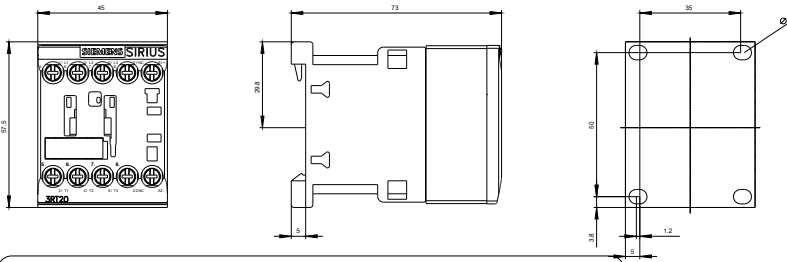
<http://support.automation.siemens.com/WW/CAXorder/default.aspx?lang=en&mfb=3RT20151BB42>

**Service&Support (Kılavuzlar, işletme talimatları, sertifikalar, karakteristikler, sık sorularlar...)**

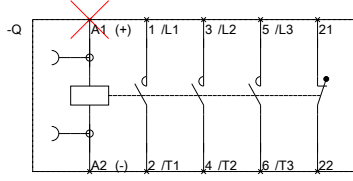
<https://support.industry.siemens.com/cs/ww/en/ps/3RT20151BB42>

**Resim veri tabanı (ürün fotoğrafları, 2 boyutlu ebat çizimleri, 3 boyutlu modeller, cihaz devre şemaları, EPLAN Makros, ...)**

[http://www.automation.siemens.com/bilddb/cax\\_de.aspx?mfb=3RT20151BB42&lang=en](http://www.automation.siemens.com/bilddb/cax_de.aspx?mfb=3RT20151BB42&lang=en)







Son deęişiklik:

14.05.2015