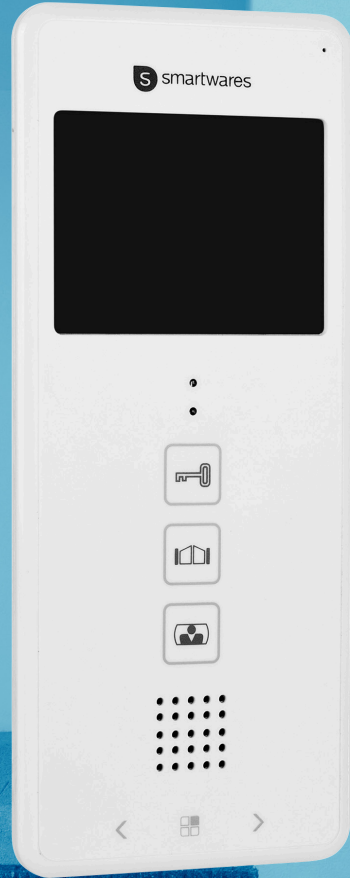


S

smartwares®



DIC 221 SERISI

1. Bu ürünün kurulum ve kullanımından önce talimatları okuyunuz.
2. Güç kaynağını uzatmak için kabloyu kesmeyin; cihaz (dönüştürücü) daha uzun kabloyla çalışmaz. Tüm kablolama işi bitene kadar cihazı takmayın.

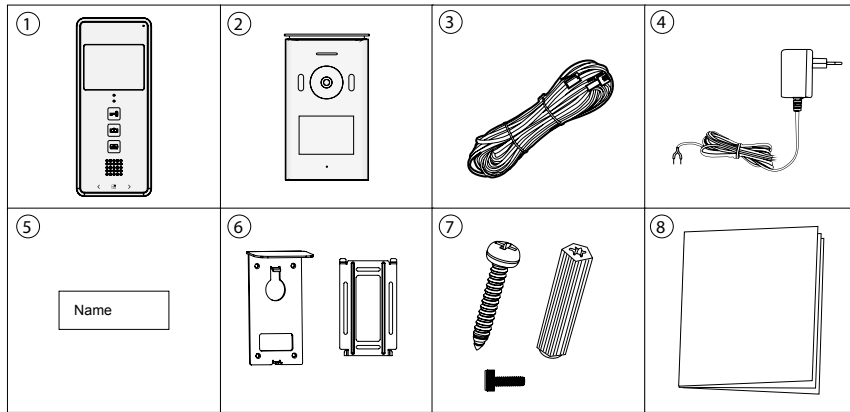
MONTAJ GÜVENLİĞİ

1. Çocukları ve seyircileri ürünleri monte ederken uzak tutun. Dikkat dağınıklığı, kontrolü kaybetmenize neden olabilir.
2. Ürünü monte ederken uzanmayın. Her zaman uygun yeri ve dengeyi muhafaza edin. Bu, beklenmedik durumlarda daha kontrollü olmanızı sağlar.
3. Bu ürün oyuncak değildir. Çocukların erişemeyeceği yere monte edin.

ÇALIŞMA GÜVENLİĞİ

1. Elektrikle çalışan ürünleri yanıcı sıvılar, gazlar veya toz gibi patlayıcı ortamlarda çalıştırmayın. Elektrikle çalışan ürünler tozları veya dumanları tutuşturabilecek kıvılcımlar oluşturur.
2. Bu talimat kılavuzunda belirtilen uyarılar, önlemler ve talimatlar meydana gelebilecek tüm olası koşulları ve durumları kapsamayabilir. Operatör tarafından sağ duyu ve dikkatin bu ürüne yerleştirilemeyeceğini ve operatör tarafından temin edilmesi gerektiği anlaşılmalıdır.
3. Bu ürünün güç adaptörünü yağmur koşuluna veya ıslak koşullara maruz bırakmayın. Güç Adaptörüne giren su elektrik şoku riskini artıracaktır.
4. Güç kablosunu amacı dışında kullanmayın. Kabloyu kesinlikle bir prizdeki fişi çekmek için kullanmayın. Kabloyu, ısıdan, yağdan, keskin kenarlardan veya hareketli parçalardan uzak tutun. Hasar gören veya birbirine karışan kablolar elektrik şoku riskini artırır.
5. Adaptör, fişle uyumlu olmalıdır. Fişi kesinlikle değiştirmeyin. Değiştirilmemiş fişler ve eşleşen prizler elektrik şoku riskini azaltacaktır.

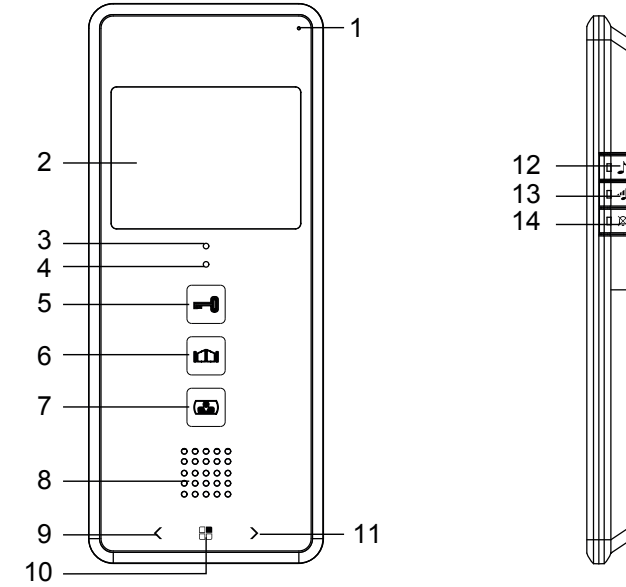
KUTU İÇERİĞİ



1. İç mekan ünitesi
2. Bina dışı ünite
3. Kablo
4. Adaptör
5. İsim levhası
6. Montaj levhası
7. Vidalar ve tapalar
8. Hızlı başlangıç kılavuzu

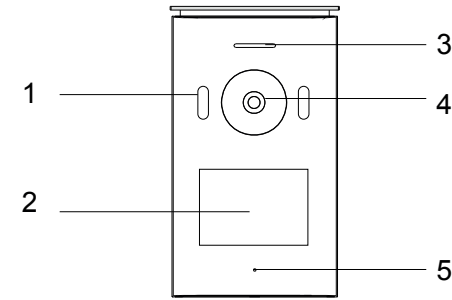
ÜRÜN GENEL GÖRÜNÜMÜ

İÇ MEKAN MONİTÖRÜ

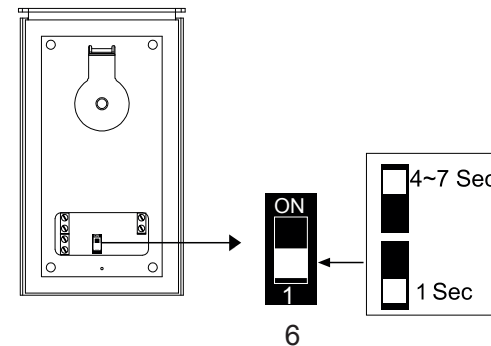


1. Mikrofon
2. 3.5 inç ekran
3. Sessize al göstergesi
4. Güç göstergesi
5. Kapı Kilitleme butonu
6. Kapı Kilit kaldırma butonu
7. İnterkom/monitör butonu
8. Hoparlör
9. + düğmesi
10. Menü butonu
11. - düğmesi
12. Zil sesi seçme butonu
13. Zil sesi seviyesi ayarlama butonu
14. Sessize alma Butonu

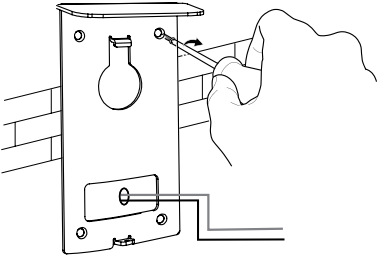
BİNA DIŞI ÜNİTE



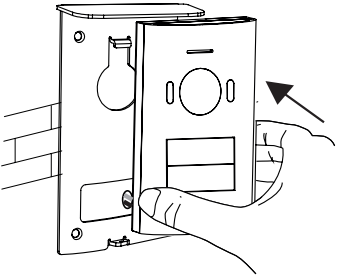
1. Kızılötesi LED
2. Çağrı butonu / İsim kartı
3. Hoparlör
4. Kamera Lensi
5. Mikrofon
6. Zaman anahtarı kilit açma



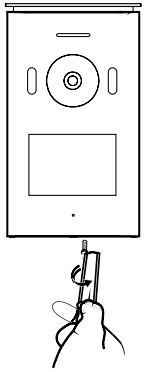
Bina dışı üniteyi monte ederken montaj yapmak istediğiniz yerin kuru olduğundan emin olun.Kameranın veya elektronik parçaların ıslanmaması önemlidir.



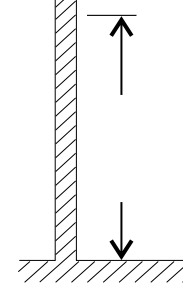
1. Duvarda matkapla delikler açarak deliklere dübelleri yerleştirin. Braket yerleştirerek vidaları sıkın.



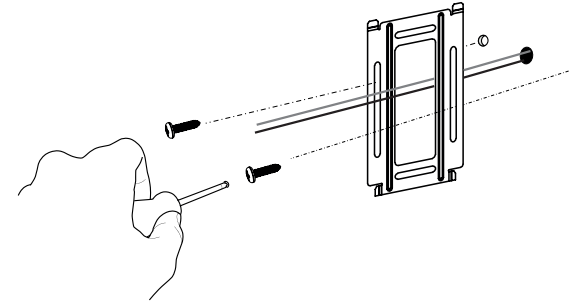
2. Kabloları bağlayın.
3. Bina dışı üniteyi, braketle monte edin.Uygun bir şekilde sabitlenmesini sağlayın.



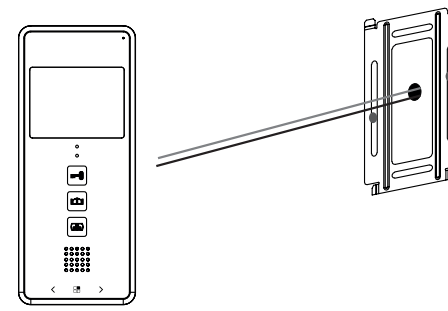
4. Hırsızlığı önlemek için ünitenin altında bulunan özel güvenlik vidasını kullanın.



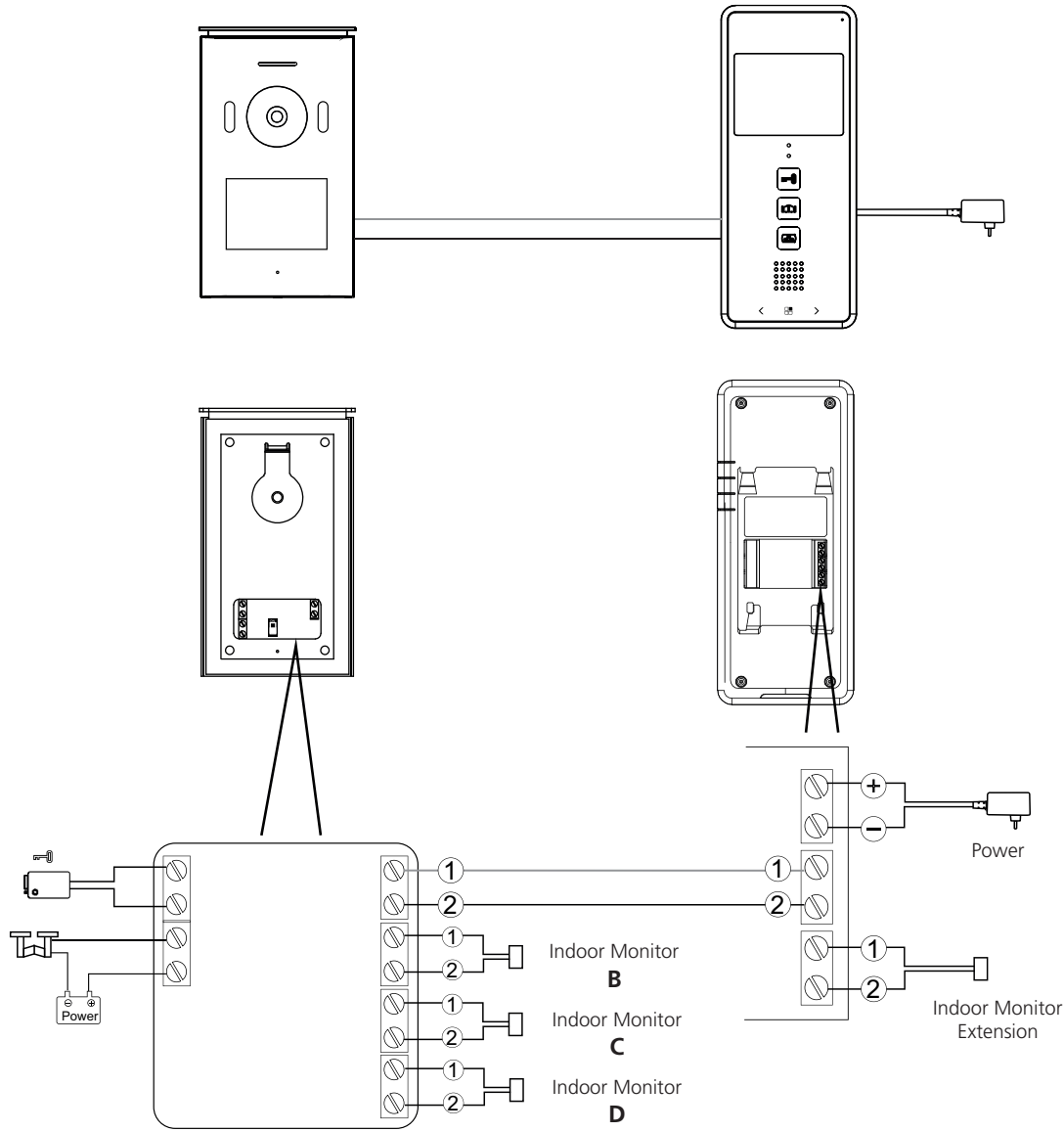
1. Montaj için uygun bir yer seçin.



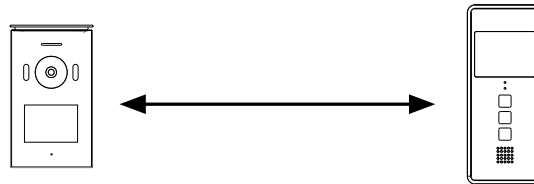
2. Duvarda matkapla delikler açarak deliklere dübelleri yerleştirin.Braket yerleştirerek vidaları sıkın.
3. Kabloları bağlayın.Renk işaretlerine dikkat edin.



4. İç mekan monitör ünitesini, braketle monte edin. Uygun bir şekilde sabitlenmesini sağlayın.
5. Tüm kabloların uygun şekilde bağlandığından emin olduktan sonra AC adaptörünü takın.



İç mekan monitör ünitesi **B**, **C** ve **D** kullanmak istediğiniz iç mekan monitörü sayısına dayalı olarak isteğe bağlıdır.



Distance between units	Wiring
1 - 50m	2 x 0.75mm ²
1 - 100m	2 x 1.5mm ²



İnterkom fonksiyonu:Bekleme modundayken bir ziyaretçi dış mekan ünitesinin çağrı butonuna bastığında iç mekan monitörü çalacak ve ekranda ziyaretçilerin canlı görüntüsünü göreceksiniz. Ziyaretçiyle konuşmak için interkom butonuna basın.



Monitör fonksiyonu:Dış mekan ünitesinin kamerasının canlı görüntüsünü görmek için iç mekan monitör ünitesindeki bu butona basın.



İç mekan İnterkomu:Bekleme modundayken, iç mekan interkom fonksiyonunu etkinleştirmek için interkom butonuna basılı tutun.Farklı iç mekan monitörleriniz arasında iletişim kurmak için bunu kullanın.



Kapı kilidinin açılması:Ziyaretçinizi tanımladıktan sonra kapı kilidini açmak için bu butona basın.



Kapı kilidinin açılması:Ziyaretçinizi tanımladıktan sonra kapı kilidini açmak için bu butona basın.



Zil sesinin ayarlanması:Seçtiğiniz melodiyi ayarlamak için bu butona birkaç kez basın.



Zil sesi seviyesinin ayarlanması:Zil sesi seviyesini yükseltmek için bu butona basın.



Zil sesinin sessize alınması:Rahatsız edilmek istemediğinizde zil sesini sessize almak için bu butona basın



Video ayarlarının yapılması:Video ayarları menüsüne girmek için menü butonuna basın.Ekran parlaklığını, kontrastı ve ekran rengini ayarlamak için ok butonlarını kullanın.Bu ayarlar arasında gezinmek için menü butonuna basın.

İÇ MEKAN MONİTÖRÜ

Besleme Voltajı	15V \pm 1A
Ekran boyutu	3.5" inch
Renk Yapılandırması	R.G.B.delta
Video Sistemi	PAL/NTSC
Efektif Pikseller	320x240
Tüketim Akımı	300mA \pm 10mA
Çalışma Sıcaklığı	-10°C - +50°C
Çalışma Nemi	85%(Max)

BİNA DIŞI ÜNİTE

Görüntüleme Sensörü Türü	1/4" CMOS
Görüntüleme Açısı	70°
Minimum Aydınlatma	0Lux
Gece görüşü mesafesi	0.5 - 1m
Çalışma Sıcaklığı	-10°C - +50°C
Çalışma Nemi	\leq 85%RH

GÜVENLİK BİLGİSİ

Tedbir

- Havalandırma deliklerini gazete, masa örtüsü, perde vb. nesnelere örtmeyin.
- Bu ürünün doğrudan ısıya veya açık alev maruz kalmasına izin vermeyin.
- Ürünün normal çalışması, güçlü elektromanyetik parazitlerden etkilenebilir.
- Bu ekipman sadece evde kullanım için üretilmiştir.
- Cihaz sıçramaya maruz kalmamalı ve batırılmamalıdır.
- Vazo gibi sıvı içeren herhangi bir nesne cihazın üzerine konmamalıdır.
- Uygun havalandırmayı sağlamak için ürünün etrafında minimum 10 cm'lik bir güvenlik mesafesi sağlayın.
- Dışmekan ünitesinin su veya yağmur altında olabileceği yere kurulmadığından emin olun.
- Çocukların bu cihazla oynamasına izin vermeyin.



İlgili tüm Avrupa Direktiflerine uygundur.



Bu sembol, 'Üzerin Çarpı ile İşaretli Çöp Kutusu Sembolü' olarak bilinir. Bu sembolle bir ürün veya pil işaretlendiğinde, genel ev atıklarıyla birlikte atılmaması gerektiği anlamına gelir. Elektrikli/elektronik ürünlerin veya pillerin içerdiği bazı kimyasallar, sağlığa ve çevreye zararlı olabilir. Yalnızca elektrik/elektronik/pil öğelerini, içinde bulunan malzemelerin geri kazanılması ve geri dönüştürülmesini sağlayan ayrı toplama yerlerine atın. İşbirliğiniz bu planların başarılmasını sağlamak ve çevrenin korunması için hayati önem taşımaktadır.

smartwares Europe	NL: 088 5940501 Lokaal tarief	CUSTOMER SERVICE
	BE: 078 481094(NL) Lokaal tarief	
Jules Verneweg 87 5015 BH Tilburg The Netherlands	BE: 078 481540(FR) Tarif local	
	FR: 0825 560 650 18ct/min	
service.smartwares.eu	DE: +49 (0) 1805 010762	
	14Ct./Min. dt. Festnetz, Mobil max. 42Ct./Min	
	UK: +44 (0) 345 230 1231	
	ES: +34 938427589	