

Traction contactor, AC-3 25 A, 11 kW / 400 V 1 NO + 1 NC AC (40-60 Hz) DC operated, 24 V UC, 0.7-1.25* US, with Integrated varistor, 3-pole, Size S0, Spring-type terminal upright mounting position



ürün marka adı	SIRIUS
ürün tanımı	Güç kontaktörü
ürün tipi tanımı	3RT2
Genel teknik veriler	
koruyucu ebadı	S0
ürün ilavesi	
• iletişim fonksiyon modülü	Hayır
• yardımcı anahtar	Evet
izolasyon gerilimi	
• ana akım devresinin kirlilik derecesi 3'te anma değeri	690 V
• yardımcı akım devresinin kirlilik derecesi 3'te anma değeri	690 V
şok gerilim mukavemeti	
• ana akım devresinin anma değeri	6 kV
• yardımcı akım devresinin anma değeri	6 kV
güvenli ayırma için izin verilen maksimum gerilim	
• bobin ve ana kontaklar arasında EN 60947-1 uyarınca	400 V

IP koruma türü	
• ön tarafta	IP20
• bağlantı terminali	IP20
şok mukavemeti dikdörtgen darbeye	
• DC'de	10g / 5 ms, 7,5g / 10 ms
şok mukavemeti sinüs darbesinde	
• DC'de	15g / 5 ms, 10g / 10 ms
mekanik kullanım süresi (işletim çevrimleri)	
• kontaktör tipik	10 000 000
• elektronik uyumlu yardımcı anahtar bloklu kontaktör tipik	5 000 000
• yardımcı anahtar bloklu kontaktör tipik	10 000 000
referans işareti IEC 81346-2:2009 uyarınca	Q

Ortam koşulları

kurulum yüksekliği NN üzerinde yükseklikte	
• maksimum	2 000 m

Ana akım devresi

kutup sayısı ana devre için	3
kapayıcı sayısı ana kontaklar için	3
işletim gerilimi	
• AC-3'te anma değeri maksimum	690 V
işletim akımı	
• AC-1'de 400 V'ta	
— anma değeri	40 A
— 40 °C ortam sıcaklığında anma değeri	40 A
• AC-1'de	
— 690 V'ta kadar 40 °C ortam sıcaklığında anma değeri	40 A
— 690 V'ta kadar 60 °C ortam sıcaklığında anma değeri	35 A
• AC-2'de 400 V'ta anma değeri	25 A
• AC-3'te	
— 400 V'ta anma değeri	25 A
— 500 V'ta anma değeri	18 A
— 690 V'ta anma değeri	13 A
• AC-4'te 400 V'ta anma değeri	15,5 A
minimum kesit ana devrede	
• maksimum AC-1 anma değerinde	10 mm ²
• maksimum lth anma değerinde	10 mm ²
işletim akımı yakl. 200.000 işletim çevrimi için AC-4'te	
• 400 V'ta anma değeri	9 A
• 690 V'ta anma değeri	9 A

iřletim akımı	
• 1 akım hattında DC-1'de	
— 24 V'ta anma deęeri	35 A
— 110 V'ta anma deęeri	4,5 A
— 220 V'ta anma deęeri	1 A
— 440 V'ta anma deęeri	0,4 A
— 600 V'ta anma deęeri	0,25 A
• seri devre 2 akım hattında DC-1'de	
— 24 V'ta anma deęeri	35 A
— 110 V'ta anma deęeri	35 A
— 220 V'ta anma deęeri	5 A
— 440 V'ta anma deęeri	1 A
— 600 V'ta anma deęeri	0,8 A
• seri devre 3 akım hattında DC-1'de	
— 24 V'ta anma deęeri	35 A
— 110 V'ta anma deęeri	35 A
— 220 V'ta anma deęeri	35 A
— 440 V'ta anma deęeri	2,9 A
— 600 V'ta anma deęeri	1,4 A
iřletim akımı	
• 1 akım hattında DC-3'te DC-5'te	
— 24 V'ta anma deęeri	20 A
— 110 V'ta anma deęeri	2,5 A
— 220 V'ta anma deęeri	1 A
— 440 V'ta anma deęeri	0,09 A
— 600 V'ta anma deęeri	0,06 A
• seri devre 2 akım hattında DC-3'te DC-5'te	
— 24 V'ta anma deęeri	35 A
— 110 V'ta anma deęeri	15 A
— 220 V'ta anma deęeri	3 A
— 440 V'ta anma deęeri	0,27 A
— 600 V'ta anma deęeri	0,16 A
• seri devre 3 akım hattında DC-3'te DC-5'te	
— 24 V'ta anma deęeri	35 A
— 110 V'ta anma deęeri	35 A
— 220 V'ta anma deęeri	10 A
— 440 V'ta anma deęeri	0,6 A
— 600 V'ta anma deęeri	0,6 A
iřletim kapasitesi	
• AC-1'de	
— 230 V'ta 60 °C'de anma deęeri	13,3 kW

— 400 V'ta anma değeri	23 kW
— 400 V'ta 60 °C'de anma değeri	23 kW
— 690 V'ta 60 °C'de anma değeri	40 kW
• AC-2'de 400 V'ta anma değeri	11 kW
• AC-3'te	
— 230 V'ta anma değeri	5,5 kW
— 400 V'ta anma değeri	11 kW
— 500 V'ta anma değeri	11 kW
— 690 V'ta anma değeri	11 kW
işletim kapasitesi yakl. 200.000 işletim çevrimi için AC-4'te	
• 400 V'ta anma değeri	4,4 kW
• 690 V'ta anma değeri	7,7 kW
kısa süreli termik akım 10 sn. ile sınırlı	200 A
yük boşaltma frekansı	
• DC'de	1 500 1/h

Ölçüm verileri raylı sistem araçlarında kullanılabilir

termik akım (I_{th}) 690 V'ta kadar	
• 40 °C'de IEC 60077 uyarınca anma değeri	40 A
• 70 °C'de IEC 60077 uyarınca anma değeri	30 A

Kontrol devresi/ Kumanda

gerilim türü	DC
gerilim türü kontrol besleme gerilimi	DC
kontrol besleme gerilimi DC'de	
• anma değeri	24 V
çalışma alanı faktörü kontrol gerilimi anma değeri solenoid DC'de	
• başlangıç değeri	0,7
• bitiş değeri	1,25
aşırı gerilim sınırlayıcı modeli	varistörlü
Çalıştırma akımı zirvesi	
• 24 V'ta	2,5 A
Çalıştırma akımı zirvesinin süresi	
• 24 V'ta	100 µs
Kapanma gücü solenoid DC'de	6,7 W
tutma gücü solenoid DC'de	1,4 W
kapanış gecikmesi	
• DC'de	50 ... 170 ms
açılış gecikmesi	
• DC'de	15 ... 17,5 ms
elektrik arki süresi	10 ... 10 ms
aktivasyon modeli anahtar tahriki	Standart A1 - A2

kalan akım elektronik <0> sinyali ile kumandalamada	
• DC'de 24 V'ta maksimum izin verilen	16 mA
Yardımcı akım devresi	
açıcı sayısı yardımcı kontaklar için	1
• gecikmesiz anahtarlama	1
kapayıcı sayısı yardımcı kontaklar için	1
• gecikmesiz anahtarlama	1
işletim akımı AC-12'de maksimum	10 A
işletim akımı AC-15'de	
• 230 V'ta anma değeri	10 A
• 400 V'ta anma değeri	3 A
• 500 V'ta anma değeri	2 A
• 690 V'ta anma değeri	1 A
işletim akımı DC-12'de	
• 24 V'ta anma değeri	10 A
• 48 V'ta anma değeri	6 A
• 60 V'ta anma değeri	6 A
• 110 V'ta anma değeri	3 A
• 125 V'ta anma değeri	2 A
• 220 V'ta anma değeri	1 A
• 600 V'ta anma değeri	0,15 A
işletim akımı DC-13'te	
• 24 V'ta anma değeri	10 A
• 48 V'ta anma değeri	2 A
• 60 V'ta anma değeri	2 A
• 110 V'ta anma değeri	1 A
• 125 V'ta anma değeri	0,9 A
• 220 V'ta anma değeri	0,3 A
• 600 V'ta anma değeri	0,1 A
kontak güvenilirliği yardımcı kontaklar	beher 100 milyonda hatalı çalıştırma (17 V, 1 mA)
Nominal UL/CSA verileri	
tam yük akımı (FLA) 3 fazlı trifaz motor için	
• 480 V'ta anma değeri	21 A
• 600 V'ta anma değeri	22 A
mekanik güç çıkışı [hp]	
• tek fazlı trifaz motor için	
— 110/120 V'ta anma değeri	2 hp
— 230 V'ta anma değeri	3 hp
• 3 fazlı trifaz motor için	
— 200/208 V'ta anma değeri	5 hp
— 220/230 V'ta anma değeri	7,5 hp

— 460/480 V'ta anma değeri	15 hp
— 575/600 V'ta anma değeri	20 hp
kontak yük kapasitesi yardımcı kontaklar UL uyarınca	A600 / Q600

Kısa devre koruması

ürün fonksiyonu kısa devre koruması	Hayır
sigorta elemanı modeli	
<ul style="list-style-type: none"> • ana devrenin kısa devreye karşı korunması için <ul style="list-style-type: none"> — düzenleme türü 1'de gerekli — düzenleme türü 2'de gerekli • yardımcı anahtar kısa devre koruması için gerekli 	<p>gG: 100 A (690 V, 100 kA), aM: 50 A (690 V, 100 kA), BS88: 100 A (415 V, 80 kA)</p> <p>gG: 35A (690V, 100kA), aM: 20A (690V, 100kA), BS88: 35A (415V, 80kA)</p> <p>gG: 10 A (500 V, 1 kA)</p>

Montaj/ Sabitleme/ Ebatlar

montaj pozisyonu	dikey montaj yüzeyinde +/-180° döndürülebilir, dikey montaj yüzeyinde +/- 22,5° öne ve arkaya eğilebilir.
sabitleme türü	DIN EN 60715 uyarınca 35 mm'lik üst geçmeli raya vidalı ve sustalı sabitleme
<ul style="list-style-type: none"> • sıra montajı 	Evet
yükseklik	102 mm
genişlik	45 mm
derinlik	107 mm
uyulması gereken mesafe	
<ul style="list-style-type: none"> • sıralı montajda <ul style="list-style-type: none"> — önde — yukarı — aşağı doğru — yanlarda • topraklanmış parçalara <ul style="list-style-type: none"> — önde — yukarı — yanlarda — aşağı doğru • gerilim taşıyan parçalara <ul style="list-style-type: none"> — önde — yukarı — aşağı doğru — yanlarda 	<p>10 mm</p> <p>10 mm</p> <p>10 mm</p> <p>0 mm</p> <p>10 mm</p> <p>10 mm</p> <p>6 mm</p> <p>10 mm</p> <p>10 mm</p> <p>10 mm</p> <p>10 mm</p> <p>6 mm</p>

Bağlantılar/ Terminaller

elektrik bağlantısı modeli	
<ul style="list-style-type: none"> • ana devre için • yardımcı ve kontrol devreleri için 	<p>yaylı bağlantı</p> <p>yaylı bağlantı</p>

<ul style="list-style-type: none"> • kontaktörde yardımcı kontaklar için • solenoid 	Gergi yayı bağlantısı Gergi yayı bağlantısı
bağlanabilir iletken kesit türü <ul style="list-style-type: none"> • ana kontaklar için <ul style="list-style-type: none"> — tek telli — tek telli veya çok telli — ince telli kablo uç işlemeli — ince telli kablo uç işlemesiz • AWG hatlarında ana kontaklar için 	2x (1 ... 10 mm ²) 2x (1 ... 10 mm ²) 2x (1 ... 6 mm ²) 2x (1 ... 6 mm ²) 2x (18 ... 8)
bağlanabilir iletken kesit türü <ul style="list-style-type: none"> • yardımcı kontaklar için <ul style="list-style-type: none"> — tek telli veya çok telli — ince telli kablo uç işlemeli — ince telli kablo uç işlemesiz • AWG hatlarında yardımcı kontaklar için 	2x (0,5 ... 2,5 mm ²) 2x (0,5 ... 1,5 mm ²) 2x (0,5 ... 2,5 mm ²) 2x (20 ... 14)
AWG numarası kodlanmış bağlanabilir iletken kesiti olarak <ul style="list-style-type: none"> • ana kontaklar için • yardımcı kontaklar için 	18 ... 8 20 ... 14

Emniyet

B10 değeri <ul style="list-style-type: none"> • yüksek zorlanma oranında SN 31920 uyarınca 	1 000 000
tehlike yaratan kesilmelerin oranı <ul style="list-style-type: none"> • düşük zorlanma oranında SN 31920 uyarınca • yüksek zorlanma oranında SN 31920 uyarınca 	40 % 73 %
devre dışı kalma oranı [FIT] <ul style="list-style-type: none"> • düşük zorlanma oranında SN 31920 uyarınca 	100 FIT
ürün fonksiyonu <ul style="list-style-type: none"> • IEC 60947-4-1 uyarınca aynalı kontak • IEC 60947-5-1 uyarınca pozitif kılavuzlamalı 	Evet Hayır
T1 değeri Proof-Test aralığı veya kullanım süresi için IEC 61508 uyarınca	20 y
elektrik çarpmasına karşı temas koruması	doğrudan temasa karşı korumalı

İletişim/ Protokol

ürün fonksiyonu veriyolu iletişimi	Hayır
-------------------------------------------	-------

Sertifikalar/ Onaylar

General Product Approval	EMC
--------------------------	-----



CCC



CSA



UL

[KC](#)



RCM

Functional Safety/Safety of Machinery	Declaration of Conformity	Test Certificates	Marine / Shipping
---------------------------------------	---------------------------	-------------------	-------------------

[Type Examination Certificate](#)



EG-Konf.

[Miscellaneous](#)

[Special Test Certificate](#)

[Type Test Certificates/Test Report](#)



ABS

Marine / Shipping



BUREAU VERITAS



LRS



PRS



RINA



RMRS



DNV-GL

other	Railway
-------	---------

[Confirmation](#)



VDE

[Special Test Certificate](#)

[Type Test Certificates/Test Report](#)

Diğer bilgiler

Information- and Downloadcenter (Kataloglar, broşürler, ...)

www.siemens.com/sirius/catalogs

Industry Mall (Çevrimiçi sipariş sistemi)

<https://mall.industry.siemens.com/mall/tr/tr/Catalog/product?mlfb=3RT2026-2XB40-1LA2>

Cax online generator

<http://support.automation.siemens.com/WW/CAXorder/default.aspx?lang=en&mlfb=3RT2026-2XB40-1LA2>

Service&Support (Kılavuzlar, işletme talimatları, sertifikalar, karakteristikler, sık sorularlar...)

<https://support.industry.siemens.com/cs/ww/en/ps/3RT2026-2XB40-1LA2>

Resim veri tabanı (ürün fotoğrafları, 2 boyutlu ebat çizimleri, 3 boyutlu modeller, cihaz devre şemaları, EPLAN Makros, ...)

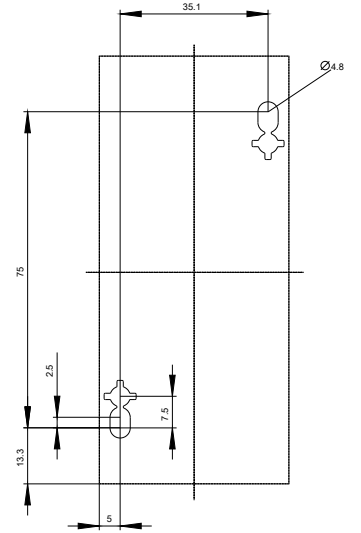
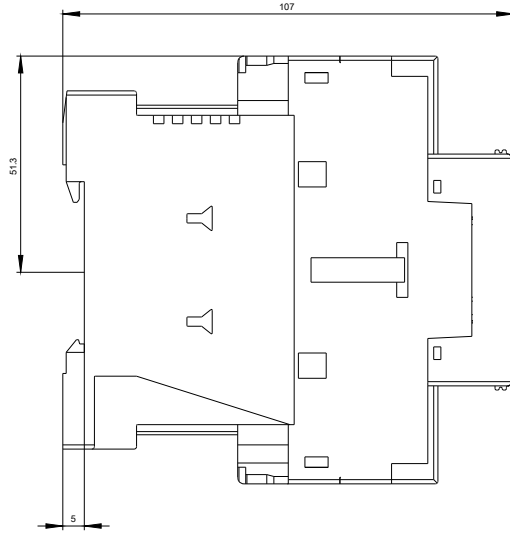
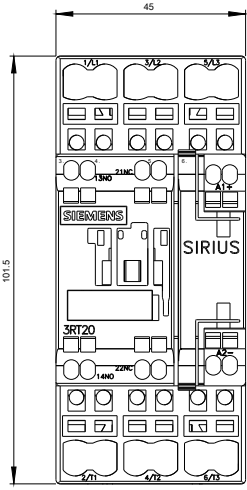
http://www.automation.siemens.com/bilddb/cax_de.aspx?mlfb=3RT2026-2XB40-1LA2&lang=en

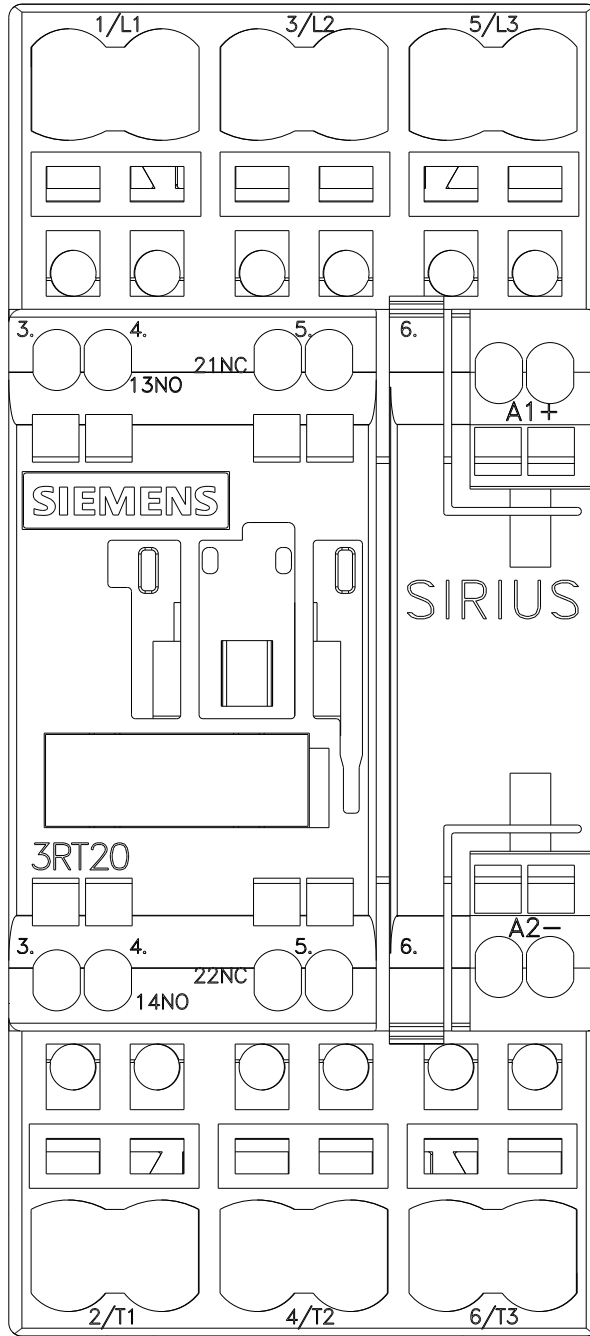
Karakteristik eğri: Tetikleme karakteristiği, I_t, geçiş akımı

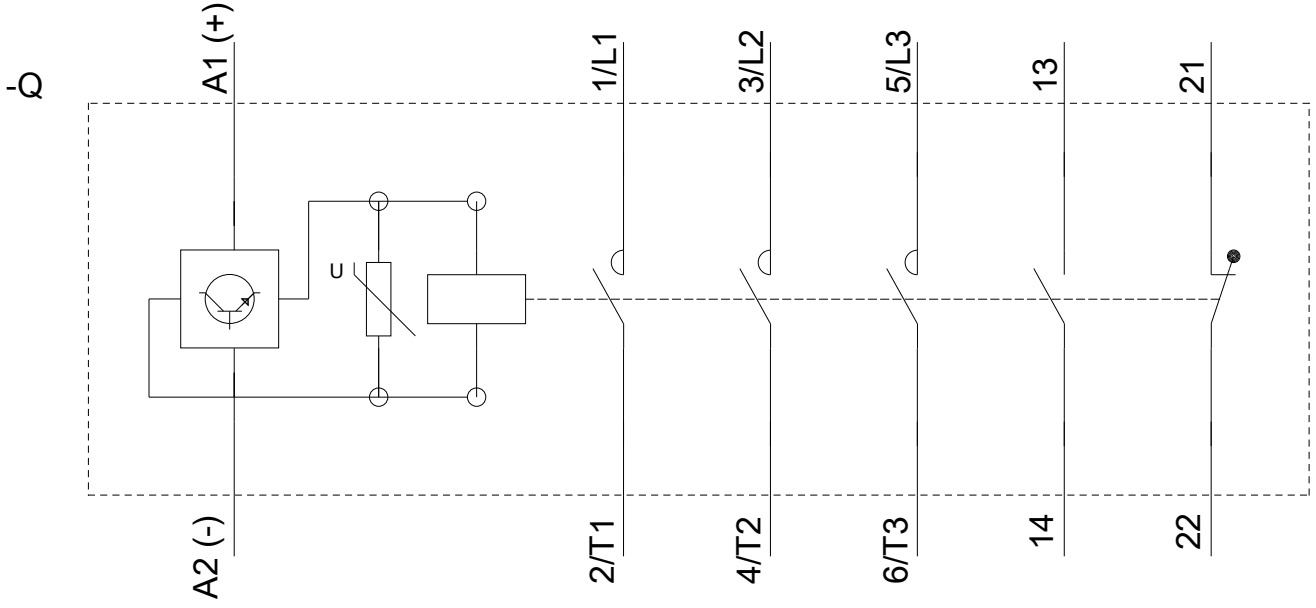
<https://support.industry.siemens.com/cs/ww/en/ps/3RT2026-2XB40-1LA2/char>

Diğer karakteristik eğriler (örn. Elektriksel kullanım ömrü, anahtarlama sıklığı)

<http://www.automation.siemens.com/bilddb/index.aspx?view=Search&mlfb=3RT2026-2XB40-1LA2&objecttype=14&gridview=view1>







Son deęişiklik:

17.09.2019