

Basic switch without actuator head Metal enclosure, according to EN 50041 ASIsafe integrated AS-i status: 1:F-IN1, 2: F-IN2 3:AS-i/FAULT Snap-action contacts 2 NC/1 NO with M12 connector 4-pole Channel 1 to NC, Channel 2 to NC



ürün marka adı	SIRIUS
ürün tanımı	Mekanik emniyet şalteri
ürün tipi tanımı	3SF11
üretici ürün numarası	
• birlikte verilen temel anahtar	3SF1114-1LA00-1BA1
kullanma uygunluğu emniyet anahtarı	Evet

Genel teknik veriler

ürün fonksiyonu	
• zorla açma	Evet
kirlilik derecesi	sınıf 3
şok gerilim mukavemeti anma değeri	0,8 kV
IP koruma türü	IP66/IP67
şok mukavemeti	
• IEC 60068-2-27 uyarınca	30 g / 11 ms
mekanik kullanım süresi (işletim çevrimleri)	
• tipik	15 000 000
referans işareti IEC 81346-2:2009 uyarınca	B
referans işareti DIN EN 61346-2 uyarınca	B
etki prensibi	mekanik

tekrarlama hassasiyeti	0,1 mm
sensör uzunluğu	99,7 mm
sensör genişliği	40 mm
anahtar kontak modeli	mekanik
açıcı sayısı yardımcı kontaklar için	2
kapayıcı sayısı yardımcı kontaklar için	0
değiştirici sayısı yardımcı kontaklar için	1
arabirim modeli emniyetli iletişim için	fiş M12 üzerinden ASIsafe

Mahfaza

mahfaza modeli	küboid, dar
malzeme mahfaza	metal
kaplama mahfaza	katodik daldırma cilası
mahfaza modeli Norm uyarınca	Evet

Tahrik başlığı

anahtarlama fonksiyonu modeli	zorunlu açıcı
şalt prensibi	atımlı devre elemanları
anahtarlama kontak sayısı emniyetli	2

Bağlantılar/ Terminaller

elektrik bağlantısı modeli	fiş M12
konektör bağlantı modeli	fiş M12, 4 kutuplu: Pin 1= ASI+ , Pin 2=n.b , Pin 3= ASI- , Pin 4= n.b.
AS-Interface slave profil	0.B.F
ID1-Code	F (altıgen, değişken 0...F)




Besleme gerilimi

gerilim türü besleme gerilimi	DC
• opsiyonel LED göstergesi	
besleme gerilimi	24 V
• LED	

Montaj/ Sabitleme/ Ebatlar

montaj pozisyonu	isteğe göre
sabitleme türü	vidalı sabitleme

Sertifikalar/ Onaylar

General Product Approval	Declaration of Conformity	Test Certificates	other
 UL		 EG-Konf.	Miscellaneous Type Test Certificates/Test Report Confirmation

other

[Miscellaneous](#)

Diğer bilgiler

Information- and Downloadcenter (Kataloglar, broşürler, ...)

www.siemens.com/sirius/catalogs

Industry Mall (Çevrimiçi sipariş sistemi)

<https://mall.industry.siemens.com/mall/tr/tr/Catalog/product?mlfb=3SF1114-1LA00-1BA1>

Cax online generator

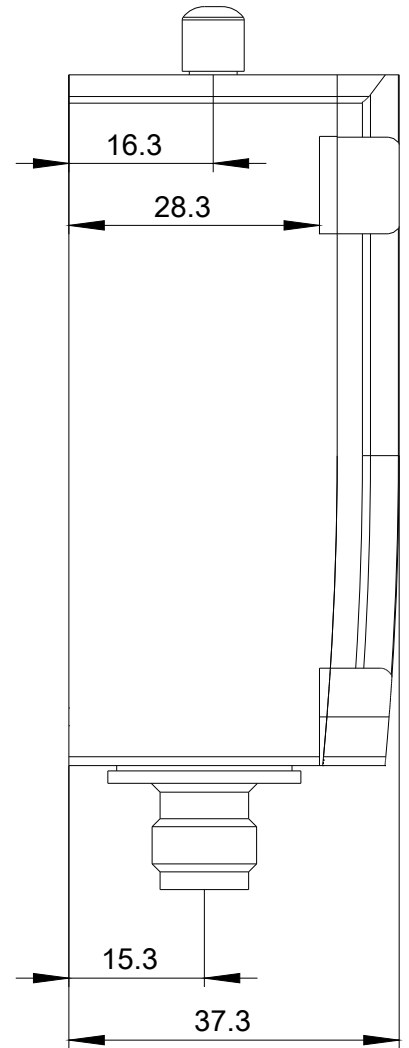
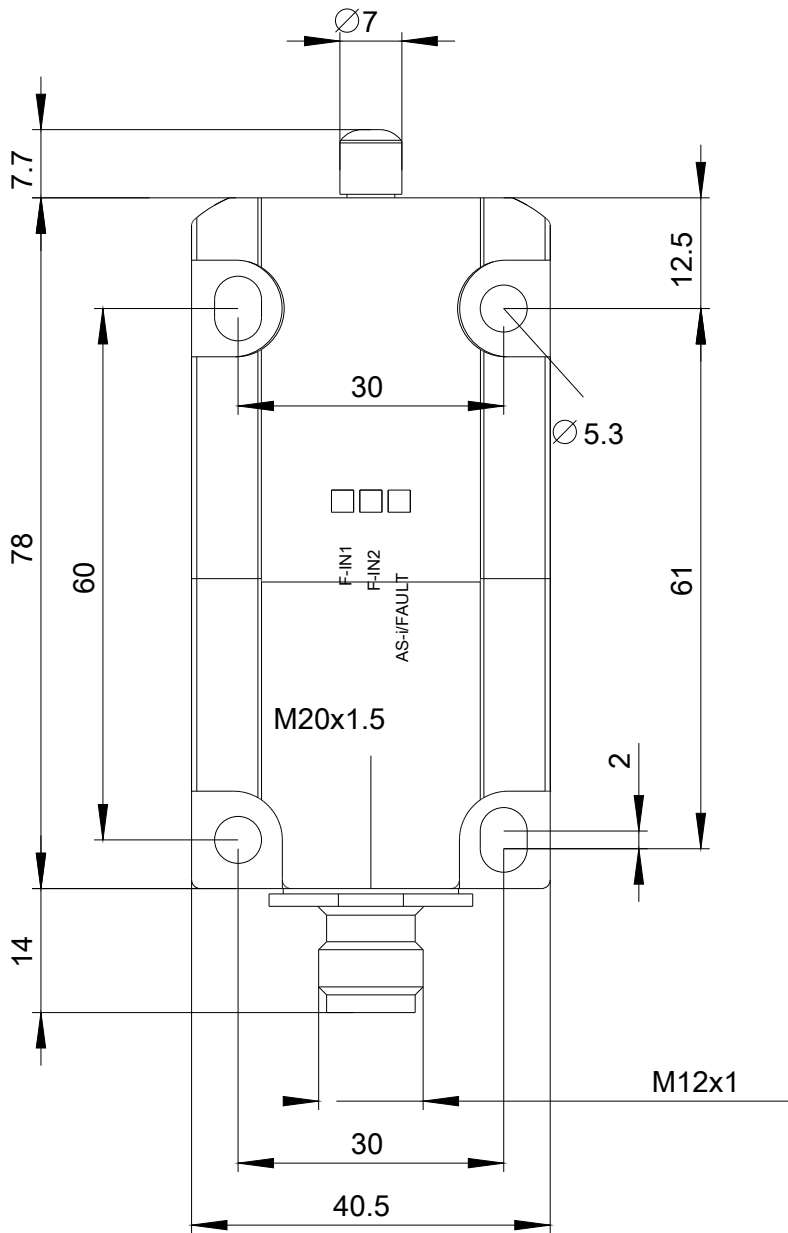
<http://support.automation.siemens.com/WW/CAXorder/default.aspx?lang=en&mlfb=3SF1114-1LA00-1BA1>

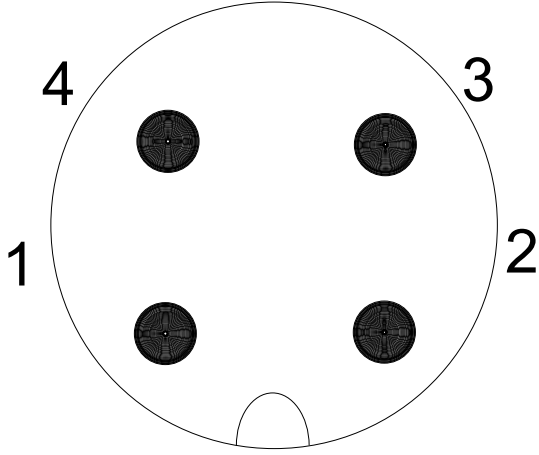
Service&Support (Kılavuzlar, işletme talimatları, sertifikalar, karakteristikler, sık sorulanlar...)

<https://support.industry.siemens.com/cs/ww/en/ps/3SF1114-1LA00-1BA1>

Resim veri tabanı (ürün fotoğrafları, 2 boyutlu ebat çizimleri, 3 boyutlu modeller, cihaz devre şemaları, EPLAN Makros, ...)

http://www.automation.siemens.com/bilddb/cax_de.aspx?mlfb=3SF1114-1LA00-1BA1&lang=en





1	→	ASI +
2	→	n. c.
3	→	ASI -
4	→	n. c.

Son deęişiklik:

16.09.2019