

Residual current operated circuit breaker, 2-pole, Type AC, In: 40 A, 30 mA, Un AC: 230 V, N left



### Versiyon

ürün marka adı	SETRON
ürün tanımı	Kaçak akım koruma şalteri
ürün modeli	gecikmesiz
ürün varyasyonu	N sol

### Genel teknik veriler

kutup sayısı	2
kurulum montaj cihazı ebadı / DIN 43880 uyarınca	1
elektrik çarpmasına karşı temas koruması	parmak ve elin sırtı korumalı
kısa devre akım mukavemeti	10 kA
Güç şalteri / ana model	5SV4
mekanik kullanım süresi (işletim çevrimleri) / tipik	10 000
anahtarlama fonksiyonu / kısa süreli gecikme	Hayır
aşırı gerilim kategorisi	III

### Besleme gerilimi

akım / AC'de / anma değeri	40 A
• besleme gerilimi / AC'de / anma değeri	230 V
• besleme gerilimi / kontrol donanımı / minimum	195 V

- anma değeri

50 Hz

### Koruma sınıfı

IP koruma türü

IP20, dağıtıcı montajında, bağlı iletkenlerle birlikte

### Anahtarlama kapasitesi

anahtarlama akım durumu / IEC 61008-1 uyarınca /  
anma değeri

0,5 kA

### Dağıtma

Güç kaybı [W] / akım anma değerinde / AC'de / sıcak  
işletim durumunda / kutup başına

2,6 W

### Elektrik

tetikleme hatalı akımı / anma değeri

30 mA

- Nominal sürekli akım  $I_n$  / IEC, DIN/VDE / 40  
Cel'de

40 A

- Nominal akım  $I_n$  / IEC, DIN/VDE / 45 Cel'de

38,1 A

- Nominal sürekli akım  $I_n$  / IEC, DIN/VDE / 50  
Cel'de

35,59 A

- Nominal akım  $I_n$  / IEC, DIN/VDE / 55 Cel'de

32,29 A

- Nominal sürekli akım  $I_n$  / IEC, DIN/VDE / 60  
Cel'de

28,19 A

- Nominal akım  $I_n$  / IEC, DIN/VDE / 65 Cel'de

23,3 A

- Nominal sürekli akım  $I_n$  / IEC, DIN/VDE / 70  
Cel'de

17,62 A

kaçak akım tipi

AC

I<sub>2t</sub> değeri / izin verilen

58 000 A<sup>2</sup>·s

işletim frekansı

50 Hz

### Ürün Detayı

ürün özelliği / silikonsuz

Evet

ürün ilavesi / takılabilir / ilave tertibatlar

Evet

### Bağlantılar

bağlanabilir kablo kesiti

- tek telli

0,75 ... 35 mm<sup>2</sup>

- çok telli

0,75 ... 35 mm<sup>2</sup>

sıkma torku / vida bağlantısında

2,5 ... 3 N·m

pozisyon / ağ bağlantı kablosu

üst veya alt

### Mekanik Tasarım

yükseklik

90 mm

genişlik

36 mm

derinlik

70 mm

montaj derinliği

70 mm

en birimi sayısı

2

sabitlenme türü

DIN rayı (modüler montaj cihazı)

montaj pozisyonu

isteğe göre

### Çevresel koşullar

ortam sıcaklığı

-25 ... +45 °C

- depolama sırasında

-40 ... +75 °C

### Sertifikalar

referans işareti

- DIN EN 61346-2 uyarınca
- IEC 81346-2:2009 uyarınca

F

F

General Product Approval

Declaration of  
Conformity

other

Railway



CCC

[Miscellaneous](#)



EG-Konf.

[Miscellaneous](#)

[Vibration and Shock](#)

[Confirmation](#)

### Diğer bilgiler

**Information- and Downloadcenter (Catalogs, Brochures,...)**

<http://www.siemens.com/lowvoltage/catalogs>

**Industry Mall (Online ordering system)**

<https://mall.industry.siemens.com/mall/tr/tr/Catalog/product?mlfb=5SV4314-0KL>

**Service&Support (Manuals, Certificates, Characteristics, FAQs,...)**

<https://support.industry.siemens.com/cs/ww/tr/ps/5SV4314-0KL>

**Image database (product images, 2D dimension drawings, 3D models, device circuit diagrams, ...)**

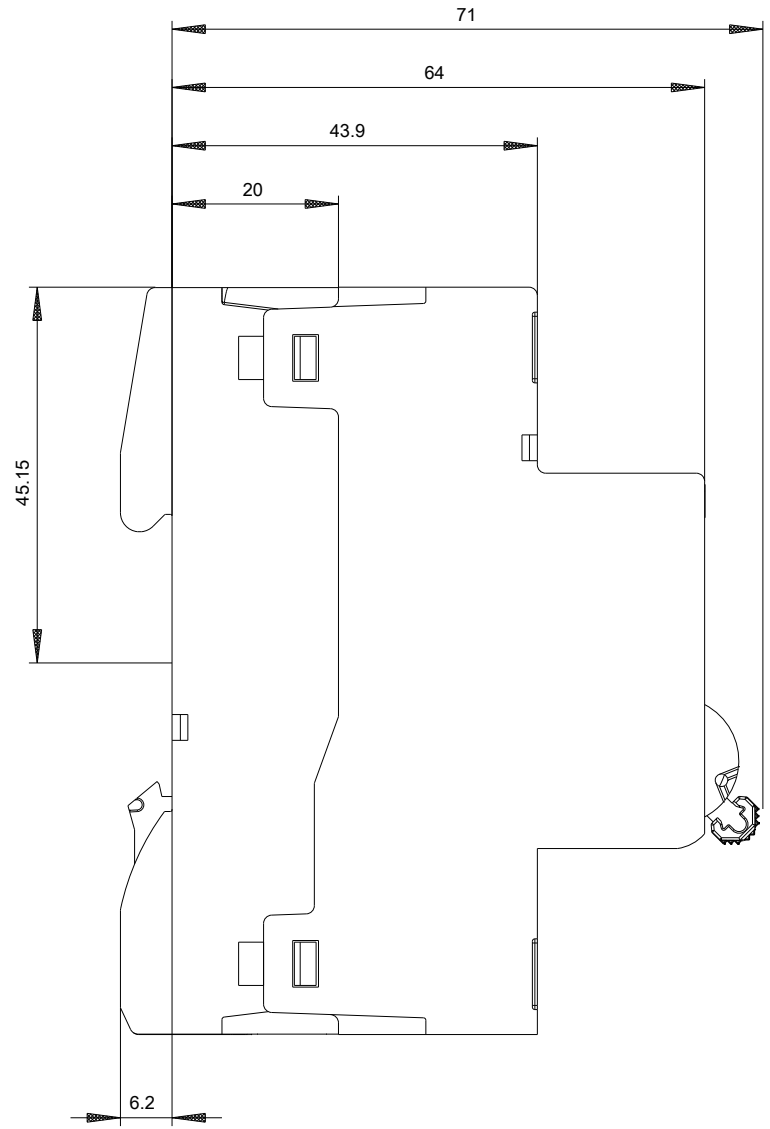
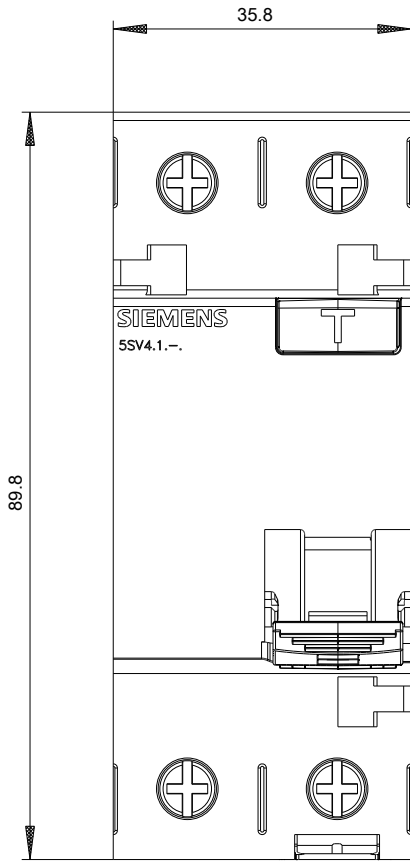
[http://www.automation.siemens.com/bilddb/cax\\_en.aspx?mlfb=5SV4314-0KL](http://www.automation.siemens.com/bilddb/cax_en.aspx?mlfb=5SV4314-0KL)

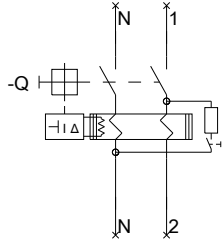
**CAX-Online-Generator**

<http://www.siemens.com/cax>

**Tender specifications**

<http://www.siemens.com/specifications>





Siemens

5SV(3,4)x1x-x

Format / Size: Hybrid quer

-CB

