



circuit breaker 3VA2 IEC frame 1000 breaking capacity class M
Icu=55kA @ 415V 3-pole, line protection ETU860, LSIG, In=800A
overload protection Ir=320A...800A short-circuit protection
I_{sd}=0.6..10x I_n, I_i=1.5..12x I_n N conductor protection optionally with
external current transformer, up to 160% gr.-fault prot., can be sw. off
I_g=0.2...1 x I_n, t_g=0.05-0.8s nut keeper kit 2 auxiliary switches HP

Versiyon

ürün marka adı	SETRON
ürün tanımı	Kompakt devre kesici
ürün modeli	Tesis koruması
aşırı akım tetikleyici modeli	ETU860
aşırı akım devindiricisinin koruma fonksiyonu	LSIG
kutup sayısı	3

Genel teknik veriler

Nominal izolasyon voltajı U _i	800 V
AC'de maks. nominal işletme voltajı U _e	690 V
Güç kaybı [W] / maksimum	135 W
Güç kaybı [W] / akım anma değerinde / AC'de / sıcak işletim durumunda / kutup başına	45 W
mekanik kullanım süresi (işletim çevrimleri) / tipik	10 000
elektrikli işletim süresi (işletim çevrimleri) / AC-1'de / 380/415 V'ta / 50/60 Hz'de	5 000
elektrikli işletim süresi (işletim çevrimleri) / AC-1'de / 690 V'ta / 50/60 Hz'de	4 000

ürün özelliği / nötr iletken için / sonradan eklenebilir / kısa devre ve aşırı yük koruması	Evet
toprak hattı denetimi modeli	Toplama akım üretimi L iletkeni
ürün fonksiyonu	
• iletişim fonksiyonu	Evet
• diğer ölçüm fonksiyonları	Evet

Elektrik

daimi akım / anma değeri / maksimum	1 000 A
Sürekli nominal akım I _n	800 A
işletim akımı	
• 40 °C'de	800 A
• 45 °C'de	800 A
• 50 °C'de	800 A
• 55 °C'de	800 A
• 60 °C'de	800 A
• 65 °C'de	767 A
• 70 °C'de	703 A

Anahtarlama kapasitesi IEC 60947

güç anahtarını devreye alım kapasitesi	M
sınır kısa devre akımı kesme kapasitesi (I _{cu})	
• 240 V'ta	85 kA
• 415 V'ta	55 kA
• 690 V'ta	25 kA
işletim kısa devre akımı kesme kapasitesi (I _{cs})	
• 240 V'ta	85 kA
• 415 V'ta	55 kA
• 690 V'ta	19 kA
kısa devre akımı açma kapasitesi (I _{cm})	
• 240 V'ta	187 kA
• 415 V'ta	121 kA
• 690 V'ta	53 kA

Ayarlanabilir parametreler

akım ayarlanabilir aktivasyon değeri / akıma bağlı aşırı yük tetikleyici / başlangıç değeri	320 A
akım ayarlanabilir aktivasyon değeri / akıma bağlı aşırı yük tetikleyici / bitiş değeri	800 A
tetikleme sınıfı / L tetikleyici / I ² t karakteristik eğrisinde / başlangıç değeri	0,5
tetikleme sınıfı / L tetikleyici / I ² t karakteristik eğrisinde / bitiş değeri	25
akım ayarlanabilir aktivasyon değeri / kısa süre gecikmeli kısa devre rölesi / başlangıç değeri	480 A

akım ayarlanabilir aktivasyon değeri / kısa süre gecikmeli kısa devre rölesi / bitiş değeri	8 000 A
ayarlanabilir gecikme süresi / S tetikleyici / standart karakteristik eğrisi / başlangıç değeri	0,05 s
ayarlanabilir gecikme süresi / S tetikleyici / standart karakteristik eğrisi / bitiş değeri	0,5 s
ayarlanabilir gecikme süresi / S tetikleyici / I2t karakteristik eğrisinde / başlangıç değeri	0,05 s
ayarlanabilir gecikme süresi / S tetikleyici / I2t karakteristik eğrisinde / bitiş değeri	0,5 s
akım ayarlanabilir aktivasyon değeri / ani kısa devre tetikleyicisi / başlangıç değeri	1 200 A
akım ayarlanabilir aktivasyon değeri / ani kısa devre tetikleyicisi / bitiş değeri	8 000 A
N iletken sigortası modeli	Yok
Ayar aralığı / toprak bağlantısı fonksiyonu G / Ig fonksiyonu kapatılabilir	Evet
ürün fonksiyonu / topraklama koruması	Evet
akım ayarlanabilir aktivasyon değeri / G tetiklemede / standart karakteristik eğrisi / başlangıç değeri	160 A
akım ayarlanabilir aktivasyon değeri / G tetiklemede / standart karakteristik eğrisi / bitiş değeri	800 A
toplam kapatma süresi / G tetiklemede / standart karakteristik eğrisi / başlangıç değeri	0,05 s
toplam kapatma süresi / G tetiklemede / standart karakteristik eğrisi / bitiş değeri	0,8 s

Mekanik Tasarım

yükseklik [inç]	12,6 in
Yükseklik	320 mm
genişlik [inç]	8,3 in
Genişlik	210 mm
derinlik	120 mm

Bağlantılar

elektrik bağlantısı düzeni / ana devre için	önden bağlantılı
elektrik bağlantısı modeli / ana devre için	Vidalı yassı bağlantı
bağlanabilir iletken kesit türü / düz ray bağlantısı için / minimum	20 x 4

Çevresel koşullar


IP koruma türü / ön tarafta	IP40
ortam sıcaklığı	
• işletim sırasında / minimum	-25 °C
• işletim sırasında / maksimum	70 °C
• depolama sırasında / minimum	-40 °C
• depolama sırasında / maksimum	80 °C

Sertifikalar

referans işareti / IEC 81346-2:2009 uyarınca

Q

General Product Approval	EMC	Declaration of Conformity
 CCC	 EAC	 EG-Konf.
 VDE	 RCM	
Miscellaneous		

Test Certificates	Shipping Approval	other
Miscellaneous	 LRS	CCS / China Classification Society
		Manufacturer Declaration
		Miscellaneous

Diğer bilgiler

Information- and Downloadcenter (Catalogs, Brochures,...)

<http://www.siemens.com/lowvoltage/catalogs>

Industry Mall (Online ordering system)

<https://mall.industry.siemens.com/mall/tr/tr/Catalog/product?mlfb=3VA2580-5KQ32-0AB0>

Service&Support (Manuals, Certificates, Characteristics, FAQs,...)

<https://support.industry.siemens.com/cs/ww/tr/ps/3VA2580-5KQ32-0AB0>

Image database (product images, 2D dimension drawings, 3D models, device circuit diagrams, ...)

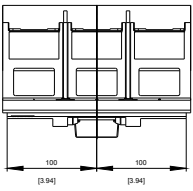
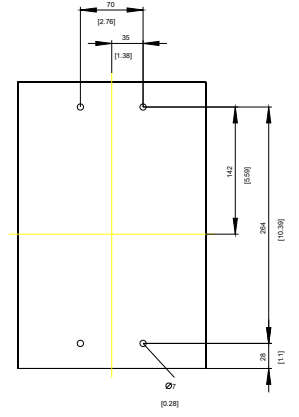
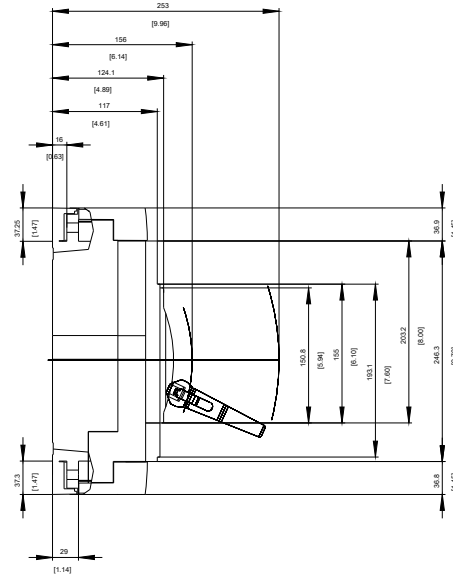
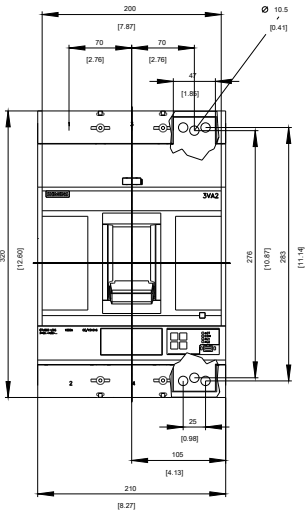
http://www.automation.siemens.com/bilddb/cax_en.aspx?mlfb=3VA2580-5KQ32-0AB0

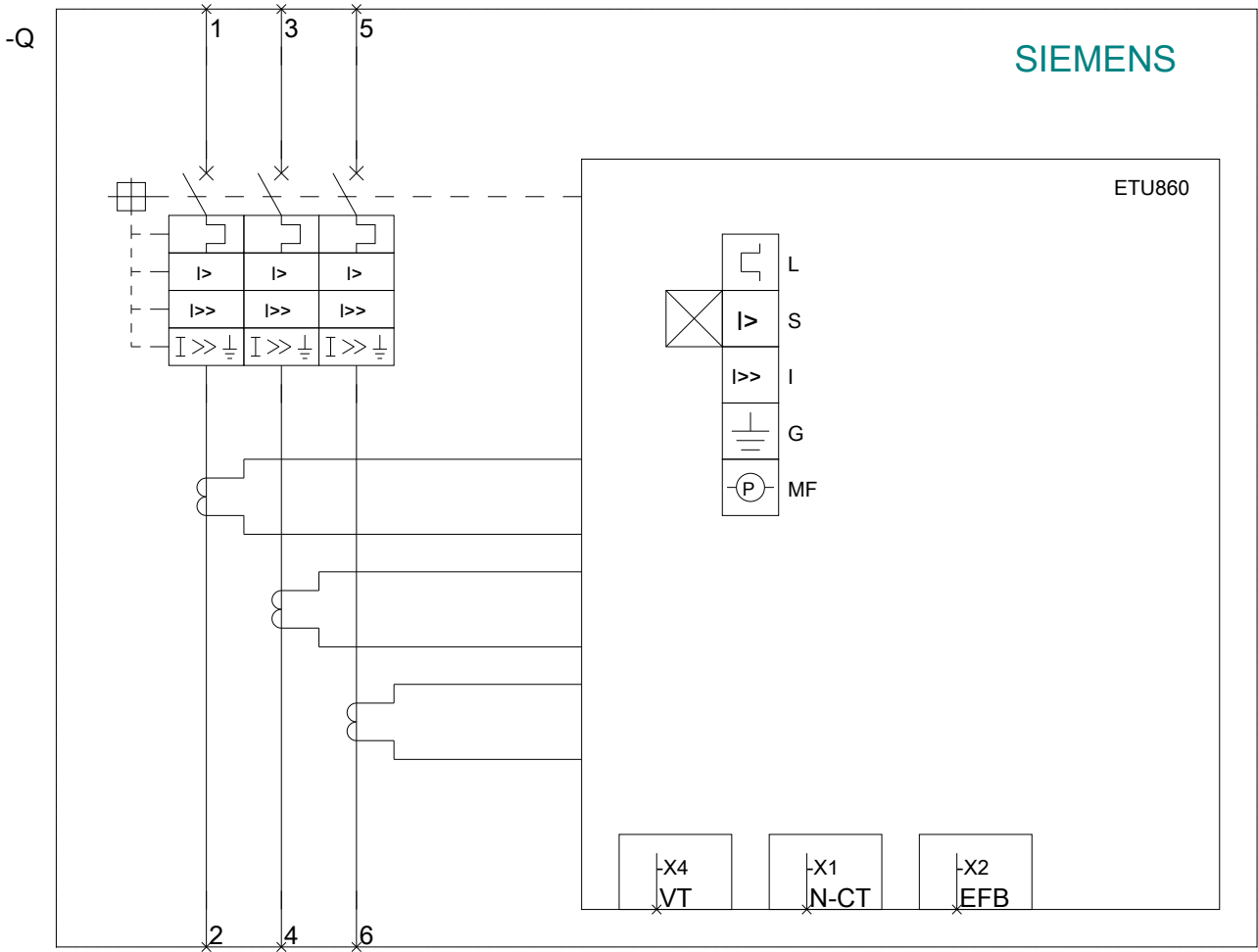
CAX-Online-Generator

<http://www.siemens.com/cax>

Tender specifications

<http://www.siemens.com/specifications>





Son deęişiklik:

15.09.2019