

SITOR fuse link, with Bolt-on links, In: 25 A, gR, Un AC: 690 V, Un DC: 440 V, without indicator



Versiyon

ürün marka adı	SETRON
ürün tanımı	SITOR sigorta buşonu
ürün modeli	Bağlama kulakları ile
gösterge sensörü modeli	göstergesiz
anahtar kontak modeli	vidalama mandalları ile, gümüş
sigorta elemanı modeli	SITOR, yapı BS

Genel teknik veriler

sigorta sistemi ebadı / DIN EN 60269-1 uyarınca	Diğer (BS)
sigorta soketinin çalışma sınıfı	gR

Besleme gerilimi

gerilim türü	AC/DC
akım / AC'de / anma değeri	25 A
besleme gerilimi	
• AC'de / anma değeri	690 V
• DC'de	440 V

Dağıtma

Güç kaybı [W]	9,5 W
---------------	-------

Güç kaybı [W]	9,5 W
<ul style="list-style-type: none">akım anma değerinde / AC'de / sıcak işletim durumunda / kutup başına	

Ürün Detayı	
ürün açıklaması	Karıştırma yok
Aksesuar / teslimat kapsamına dahil	M8 bağlama kulakları ile, sabitleme ölçüsü: 80 mm, baraların üzerine vidalanması için

Mekanik Tasarım	
montaj pozisyonu	isteğe bağlı, tercihen dikey

Çevresel koşullar	
ortam sıcaklığı	-20 ... +50 °C
Çevre kategorisi	% 95 bağıl nemde -20 ila +50

Sertifikalar	
referans işareti	
<ul style="list-style-type: none">DIN EN 61346-2 uyarıncaIEC 81346-2:2009 uyarınca	F F

General Product Approval

Declaration of Conformity



UR

[Miscellaneous](#)



EG-Konf.

Diğer bilgiler

Information- and Downloadcenter (Catalogs, Brochures,...)

<http://www.siemens.com/lowvoltage/catalogs>

Industry Mall (Online ordering system)

<https://mall.industry.siemens.com/mall/tr/tr/Catalog/product?mlfb=3NC2625-0MK>

Service&Support (Manuals, Certificates, Characteristics, FAQs,...)

<https://support.industry.siemens.com/cs/ww/tr/ps/3NC2625-0MK>

Image database (product images, 2D dimension drawings, 3D models, device circuit diagrams, ...)

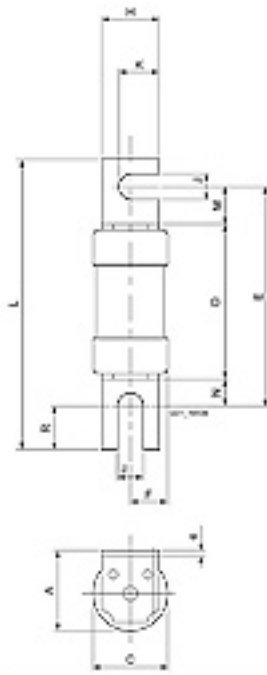
http://www.automation.siemens.com/bilddb/cax_en.aspx?mlfb=3NC2625-0MK

CAX-Online-Generator

<http://www.siemens.com/cax>

Tender specifications

<http://www.siemens.com/specifications>



Typ	Maße												
	B	A	D	E	F	H	K	L	M	N	R	S	
3NC18-0MK	18	19	52,2	71,5	9	12	9	88	12	7	14	1,6	
3NC24-0MK	26	29	51,5	75,8	13	19	14	120	15	9,3	19,7	2	