

Residual current operated circuit breaker, 2-pole, Type AC, In: 63 A, 100 mA, Un AC: 230 V



### Versiyon

ürün marka adı	SETRON
ürün tanımı	Kaçak akım koruma şalteri
ürün modeli	gecikmesiz

### Genel teknik veriler

kutup sayısı	2
kurulum montaj cihazı ebadı / DIN 43880 uyarınca	1
elektrik çarpmasına karşı temas koruması	parmak ve elin sırtı korumalı
kısa devre akım mukavemeti	10 kA
Güç şalteri / ana model	5SV4
mekanik kullanım süresi (işletim çevrimleri) / tipik	10 000
anahtarlama fonksiyonu / kısa süreli gecikme	Hayır
aşırı gerilim kategorisi	III

### Besleme gerilimi

akım / AC'de / anma değeri	63 A
• besleme gerilimi / kontrol donanımı / minimum	100 V
• anma değeri	50 Hz

### Koruma sınıfı



IP koruma türü	IP20, dağıtıcı montajında, bağlı iletkenlerle birlikte
<b>Anahtarlama kapasitesi</b>	
anahtarlama akım durumu / IEC 61008-1 uyarınca / anma değeri	0,8 kA
<b>Dağıtma</b>	
Güç kaybı [W] / akım anma değerinde / AC'de / sıcak işletim durumunda / kutup başına	2,7 W
<b>Elektrik</b>	
tetikleme hatalı akımı / anma değeri	100 mA
• Nominal sürekli akım $I_n$ / IEC, DIN/VDE / 40 Cel'de	63 A
• Nominal akım $I_n$ / IEC, DIN/VDE / 45 Cel'de	63 A
• Nominal sürekli akım $I_n$ / IEC, DIN/VDE / 50 Cel'de	63 A
• Nominal akım $I_n$ / IEC, DIN/VDE / 55 Cel'de	63 A
• Nominal sürekli akım $I_n$ / IEC, DIN/VDE / 60 Cel'de	63 A
• Nominal akım $I_n$ / IEC, DIN/VDE / 65 Cel'de	56,96 A
• Nominal sürekli akım $I_n$ / IEC, DIN/VDE / 70 Cel'de	48,19 A
kaçak akım tipi	AC
$I_2t$ değeri / izin verilen	110 000 A <sup>2</sup> ·s
işletim frekansı	50 Hz
<b>Ürün Detayı</b>	
ürün özelliği / silikonsuz	Evet
ürün ilavesi / takılabilir / ilave tertibatlar	Evet
<b>Bağlantılar</b>	
bağlanabilir kablo kesiti	
• tek telli	0,75 ... 35 mm <sup>2</sup>
• çok telli	0,75 ... 35 mm <sup>2</sup>
sıkma torku / vida bağlantısında	2,5 ... 3 N·m
pozisyon / ağ bağlantı kablosu	üst veya alt
<b>Mekanik Tasarım</b>	
yükseklik	90 mm
genişlik	36 mm
derinlik	70 mm
montaj derinliği	70 mm
en birimi sayısı	2
sabitlenme türü	DIN rayı (modüler montaj cihazı)
montaj pozisyonu	isteğe göre
net ağırlık	200 g

## Çevresel koşullar

ortam sıcaklığı	-25 ... +45 °C
• depolama sırasında	-40 ... +75 °C

## Sertifikalar

referans işareti	
• DIN EN 61346-2 uyarınca	F
• IEC 81346-2:2009 uyarınca	F

General Product Approval	Declaration of Conformity	other	Railway
 CCC	 EG-Konf.	<a href="#">Miscellaneous</a>	<a href="#">Vibration and Shock</a>



CCC



IMQ

[Miscellaneous](#)



EG-Konf.

[Miscellaneous](#)

[Vibration and Shock](#)

## Railway

[Confirmation](#)

## Diğer bilgiler

### Information- and Downloadcenter (Catalogs, Brochures,...)

<http://www.siemens.com/lowvoltage/catalogs>

### Industry Mall (Online ordering system)

<https://mall.industry.siemens.com/mall/tr/tr/Catalog/product?mlfb=5SV4416-0>

### Service&Support (Manuals, Certificates, Characteristics, FAQs,...)

<https://support.industry.siemens.com/cs/ww/tr/ps/5SV4416-0>

### Image database (product images, 2D dimension drawings, 3D models, device circuit diagrams, ...)

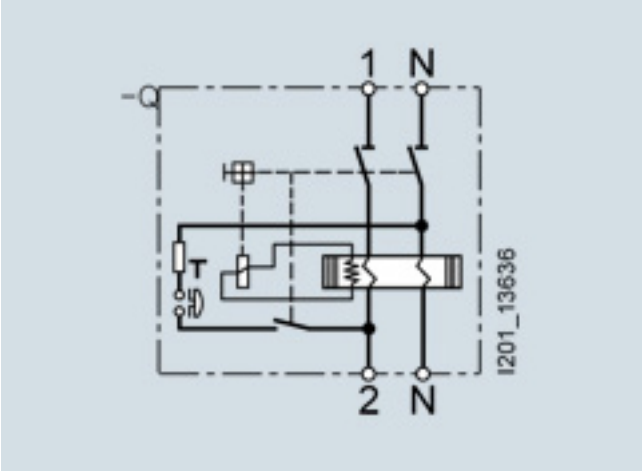
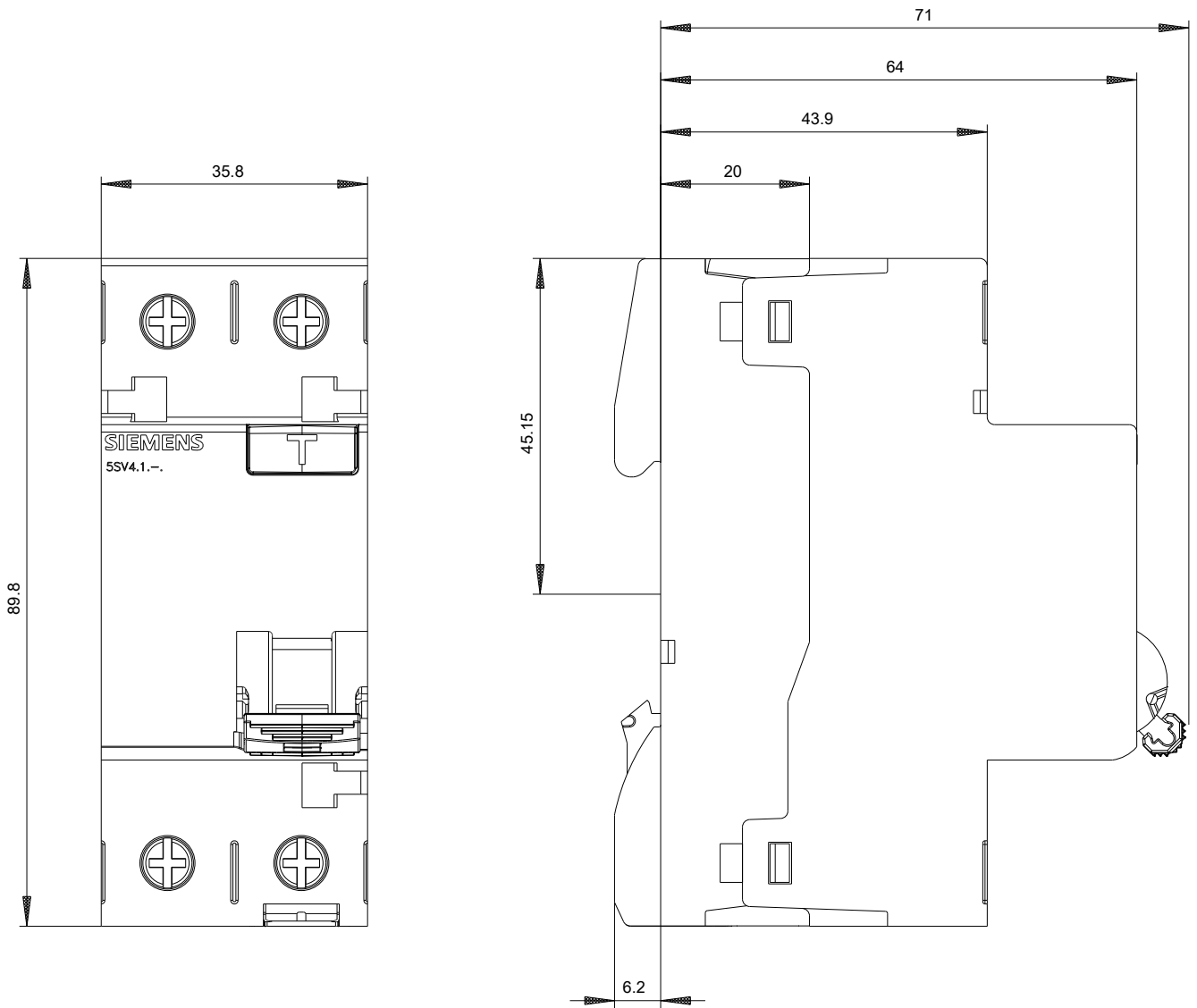
[http://www.automation.siemens.com/bilddb/cax\\_en.aspx?mlfb=5SV4416-0](http://www.automation.siemens.com/bilddb/cax_en.aspx?mlfb=5SV4416-0)

### CAX-Online-Generator

<http://www.siemens.com/cax>

### Tender specifications

<http://www.siemens.com/specifications>



-CB

