

circuit breaker 3VA1 IEC frame 160 breaking capacity class N  
Icu=25kA @ 415V 3-pole, line protection TM240, ATAM, In=63A  
overload protection Ir=44A...63A short-circuit protection li=5...10 x In  
nut keeper kit shunt trip (STL) 110-127V DC, AC 50/60Hz



### Versiyon

ürün marka adı	SETRON
ürün tanımı	Kompakt devre kesici
ürün modeli	Tesis koruması
aşırı akım tetikleyici modeli	TM240
aşırı akım devindiricisinin koruma fonksiyonu	LI
kutup sayısı	3
yardımcı tetikleyici modeli	Gerilim aktivatörü (STL)

### Genel teknik veriler

Nominal izolasyon voltajı Ui	800 V
AC'de maks. nominal işletme voltajı Ue	690 V
işletim gerilimi / DC'de / anma değeri	500 V
mekanik kullanım süresi (işletim çevrimleri) / tipik	15 000
elektrikli işletim süresi (işletim çevrimleri) / AC-1'de / 380/415 V'ta / 50/60 Hz'de	8 000
ürün özelliği / nötr iletken için / sonradan eklenebilir / kısa devre ve aşırı yük koruması	Hayır
toprak hattı denetimi modeli	Yok
ürün fonksiyonu	

• iletişim fonksiyonu	Hayır
• faz kesintisi teşhisi	Hayır
• diğer ölçüm fonksiyonları	Hayır
net ağırlık	0,9 kg

#### Elektrik

daimi akım / anma değeri / maksimum	160 A
Sürekli nominal akım lu	63 A
işletim akımı	
• 40 °C'de	63 A
• 45 °C'de	63 A
• 50 °C'de	63 A
• 55 °C'de	60,48 A
• 60 °C'de	59,22 A
• 65 °C'de	57,96 A
• 70 °C'de	56,7 A

#### Anahtarlama kapasitesi IEC 60947

güç anahtarını devreye alım kapasitesi	N
sınır kısa devre akımı kesme kapasitesi (Icu)	
• 240 V'ta	36 kA
• 415 V'ta	25 kA
• 440 V'ta	16 kA
• 690 V'ta	7 kA
işletim kısa devre akımı kesme kapasitesi (Ics)	
• 240 V'ta	36 kA
• 415 V'ta	25 kA
• 440 V'ta	16 kA
• 690 V'ta	5 kA
kısa devre akımı açma kapasitesi (Icm)	
• 240 V'ta	75,6 kA
• 415 V'ta	52,5 kA
• 440 V'ta	32 kA
• 690 V'ta	10,5 kA

#### Ayarlanabilir parametreler

akım ayarlanabilir aktivasyon değeri / akıma bağlı aşırı yük tetikleyici / başlangıç değeri	44 A
akım ayarlanabilir aktivasyon değeri / akıma bağlı aşırı yük tetikleyici / bitiş değeri	63 A
Ayar aralığı / aşırı yük fonksiyonu L / gecikme süresi tR / I**2t karakteristik eğri / hafıza ilaveten devreye sokulabilir	Hayır
akım ayarlanabilir aktivasyon değeri / ani kısa devre tetikleyicisi / başlangıç değeri	315 A

akım ayarlanabilir aktivasyon değeri / ani kısa devre tetikleyicisi / bitiş değeri	630 A
--	-------

### Mekanik Tasarım

Yükseklik	130 mm
Genişlik	76,2 mm
derinlik	70 mm

### Bağlantılar

elektrik bağlantısı düzeni / ana devre için	önden bağlantılı
elektrik bağlantısı modeli / ana devre için	Vidalı yassı bağlantı
bağlanabilir iletken kesit türü / düz ray bağlantısı için / minimum	12 x 0
bağlanabilir iletken kesit türü / düz ray bağlantısı için / maksimum	17 x 6,5

### Yardımcı devre

ürün bileşeni	
• alçak gerilim tetikleyicisi	Hayır
• gerilim tetikleyicisi	Evet
• ön kontaklı alçak gerilim tetikleyicisi	Hayır
• alarm anahtarı	Hayır
değiştirici sayısı / yardımcı kontaklar için	0

### Aksesuarlar

ürün ilavesi / opsiyonel / motor tahriki	Evet
üretici ürün numarası	
• entegre yardımcı tetikleyici	3VA9688-0BL32

### Çevresel koşullar

IP koruma türü / ön tarafta	IP40
ortam sıcaklığı	
• işletim sırasında / minimum	-25 °C
• işletim sırasında / maksimum	70 °C
• depolama sırasında / minimum	-40 °C
• depolama sırasında / maksimum	80 °C

### Sertifikalar

referans işareti / IEC 81346-2:2009 uyarınca	Q
--	---

General Product Approval	EMC	Declaration of Conformity
--------------------------	-----	---------------------------



CCC



VDE

[Miscellaneous](#)



RCM



EG-Konf.

Test Certificates	Shipping Approval
-------------------	-------------------

[Type Test Certificates/Test Report](#)

[Miscellaneous](#)

[Special Test Certificate](#)



ABS



BUREAU  
VERITAS



LRS

Shipping Approval	other
-------------------	-------



RMRS

[CCS / China Classification Society](#)

[Manufacturer Declaration](#)

[Miscellaneous](#)

## Diğer bilgiler

**Information- and Downloadcenter (Catalogs, Brochures,...)**

<http://www.siemens.com/lowvoltage/catalogs>

**Industry Mall (Online ordering system)**

<https://mall.industry.siemens.com/mall/tr/tr/Catalog/product?mlfb=3VA1163-3EF32-0JA0>

**Service&Support (Manuals, Certificates, Characteristics, FAQs,...)**

<https://support.industry.siemens.com/cs/ww/tr/ps/3VA1163-3EF32-0JA0>

**Image database (product images, 2D dimension drawings, 3D models, device circuit diagrams, ...)**

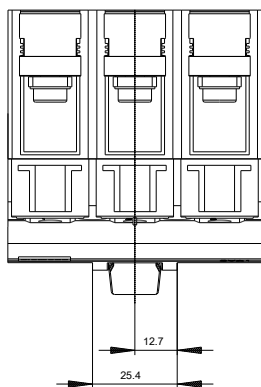
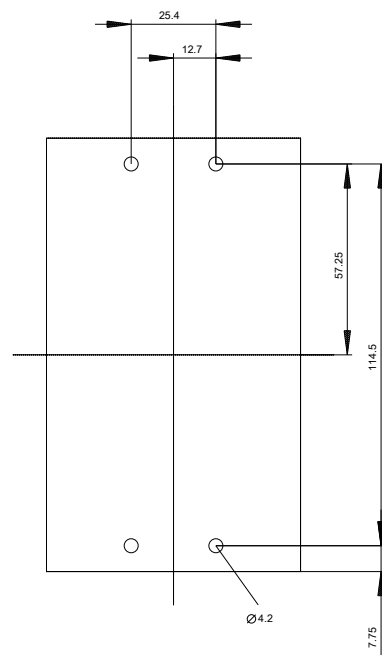
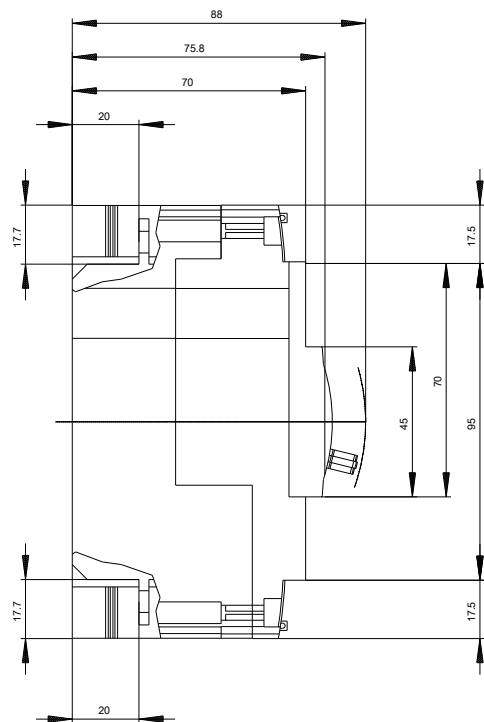
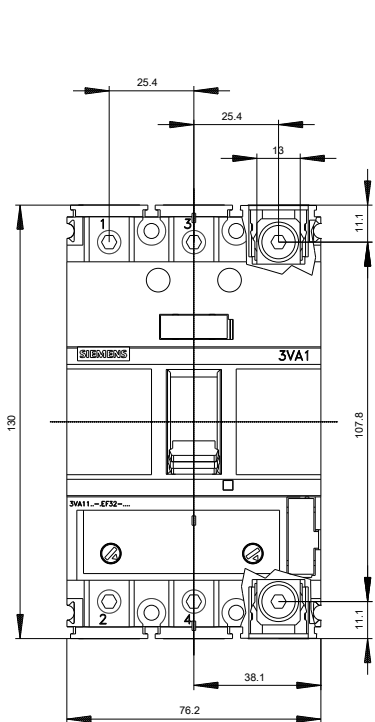
[http://www.automation.siemens.com/bilddb/cax\\_en.aspx?mlfb=3VA1163-3EF32-0JA0](http://www.automation.siemens.com/bilddb/cax_en.aspx?mlfb=3VA1163-3EF32-0JA0)

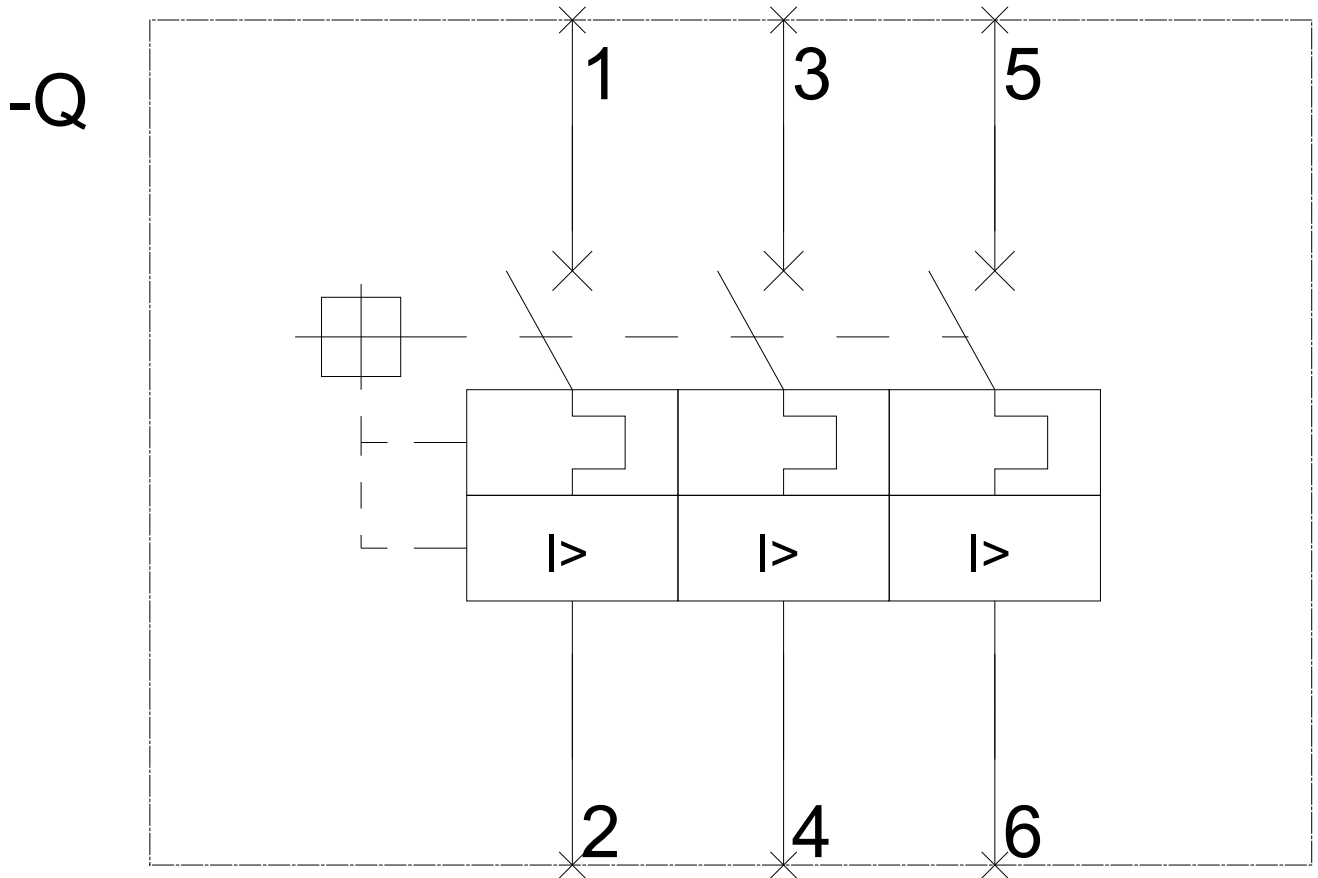
**CAX-Online-Generator**

<http://www.siemens.com/cax>

**Tender specifications**

<http://www.siemens.com/specifications>





Son deęişiklik:

14.09.2019