

circuit breaker 3VA1 IEC frame 160 breaking capacity class H
Icu=70kA @ 415V 3-pole, line protection TM240, ATAM, In=40A
overload protection Ir=28A...40A short-circuit protection li=5...10 x In
nut keeper kit undervoltage release (UVR) 24V DC



Versiyon

ürün marka adı	SETRON
ürün tanımı	Kompakt devre kesici
ürün modeli	Tesis koruması
aşırı akım tetikleyici modeli	TM240
aşırı akım devindiricisinin koruma fonksiyonu	LI
kutup sayısı	3
yardımcı tetikleyici modeli	Düşük gerilim aktivatörü (UVR)

Genel teknik veriler

Nominal izolasyon voltajı Ui	800 V
AC'de maks. nominal işletme voltajı Ue	690 V
işletim gerilimi / DC'de / anma değeri	500 V
mekanik kullanım süresi (işletim çevrimleri) / tipik	15 000
elektrikli işletim süresi (işletim çevrimleri) / AC-1'de / 380/415 V'ta / 50/60 Hz'de	8 000
ürün özelliği / nötr iletken için / sonradan eklenebilir / kısa devre ve aşırı yük koruması	Hayır
toprak hattı denetimi modeli	Yok
ürün fonksiyonu	

• iletişim fonksiyonu	Hayır
• faz kesintisi teşhisi	Hayır
• diğer ölçüm fonksiyonları	Hayır
net ağırlık	0,9 kg

Elektrik

daimi akım / anma değeri / maksimum	160 A
Sürekli nominal akım lu	40 A
işletim akımı	
• 40 °C'de	40 A
• 45 °C'de	40 A
• 50 °C'de	40 A
• 55 °C'de	38,4 A
• 60 °C'de	37,6 A
• 65 °C'de	36,8 A
• 70 °C'de	36 A

Anahtarlama kapasitesi IEC 60947

güç anahtarını devreye alım kapasitesi	H
sınır kısa devre akımı kesme kapasitesi (Icu)	
• 240 V'ta	100 kA
• 415 V'ta	70 kA
• 440 V'ta	55 kA
• 690 V'ta	10 kA
işletim kısa devre akımı kesme kapasitesi (Ics)	
• 240 V'ta	100 kA
• 415 V'ta	70 kA
• 440 V'ta	40 kA
• 690 V'ta	5 kA
kısa devre akımı açma kapasitesi (Icm)	
• 240 V'ta	220 kA
• 415 V'ta	154 kA
• 440 V'ta	121 kA
• 690 V'ta	17 kA

Ayarlanabilir parametreler

akım ayarlanabilir aktivasyon değeri / akıma bağlı aşırı yük tetikleyici / başlangıç değeri	28 A
akım ayarlanabilir aktivasyon değeri / akıma bağlı aşırı yük tetikleyici / bitiş değeri	40 A
Ayar aralığı / aşırı yük fonksiyonu L / gecikme süresi tR / I**2t karakteristik eğri / hafıza ilaveten devreye sokulabilir	Hayır
akım ayarlanabilir aktivasyon değeri / ani kısa devre tetikleyicisi / başlangıç değeri	200 A

akım ayarlanabilir aktivasyon değeri / ani kısa devre tetikleyicisi / bitiş değeri	400 A
--	-------

Mekanik Tasarım

Yükseklik	130 mm
Genişlik	76,2 mm
derinlik	70 mm

Bağlantılar

elektrik bağlantısı düzeni / ana devre için	önden bağlantılı
elektrik bağlantısı modeli / ana devre için	Vidalı yassı bağlantı
bağlanabilir iletken kesit türü / düz ray bağlantısı için / minimum	12 x 0
bağlanabilir iletken kesit türü / düz ray bağlantısı için / maksimum	17 x 6,5

Yardımcı devre

ürün bileşeni	
• alçak gerilim tetikleyicisi	Evet
• gerilim tetikleyicisi	Hayır
• ön kontaklı alçak gerilim tetikleyicisi	Hayır
• alarm anahtarı	Hayır
değiştirici sayısı / yardımcı kontaklar için	0

Aksesuarlar

ürün ilavesi / opsiyonel / motor tahriki	Evet
üretici ürün numarası	
• entegre yardımcı tetikleyici	3VA9608-0BB11

Çevresel koşullar

IP koruma türü / ön tarafta	IP40
ortam sıcaklığı	
• işletim sırasında / minimum	-25 °C
• işletim sırasında / maksimum	70 °C
• depolama sırasında / minimum	-40 °C
• depolama sırasında / maksimum	80 °C

Sertifikalar

referans işareti / IEC 81346-2:2009 uyarınca	Q
--	---

General Product Approval	EMC	Declaration of Conformity
--------------------------	-----	---------------------------



CCC



VDE

[Miscellaneous](#)



RCM



EG-Konf.

Test Certificates	Shipping Approval
-------------------	-------------------

[Type Test Certificates/Test Report](#)

[Miscellaneous](#)

[Special Test Certificate](#)



ABS



BUREAU VERITAS



LRS

Shipping Approval	other
-------------------	-------



RMRS

[CCS / China Classification Society](#)

[Manufacturer Declaration](#)

[Miscellaneous](#)

Diğer bilgiler

Information- and Downloadcenter (Catalogs, Brochures,...)

<http://www.siemens.com/lowvoltage/catalogs>

Industry Mall (Online ordering system)

<https://mall.industry.siemens.com/mall/tr/tr/Catalog/product?mlfb=3VA1140-6EF32-0BA0>

Service&Support (Manuals, Certificates, Characteristics, FAQs,...)

<https://support.industry.siemens.com/cs/ww/tr/ps/3VA1140-6EF32-0BA0>

Image database (product images, 2D dimension drawings, 3D models, device circuit diagrams, ...)

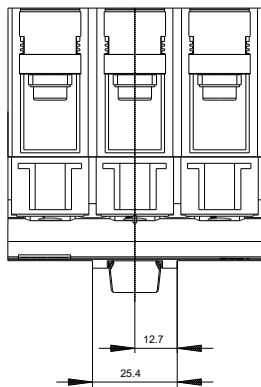
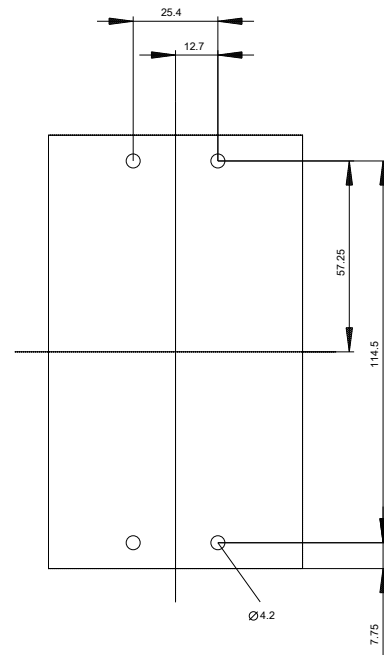
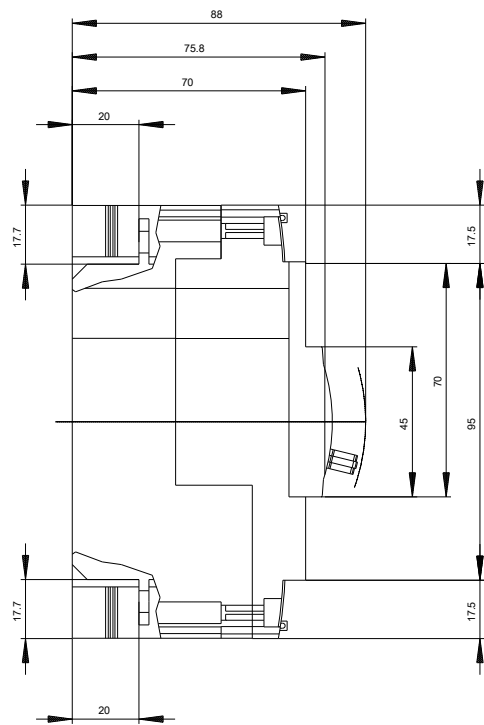
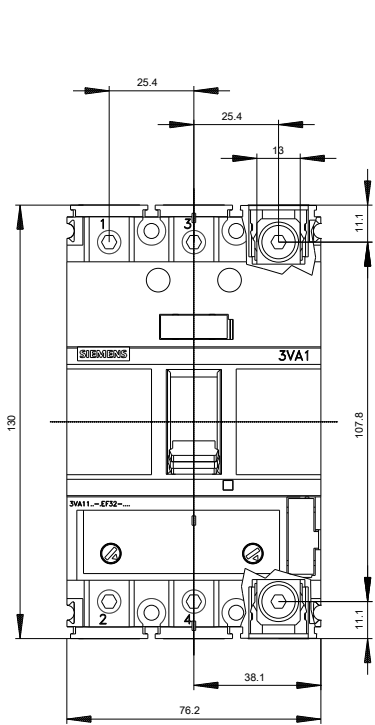
http://www.automation.siemens.com/bilddb/cax_en.aspx?mlfb=3VA1140-6EF32-0BA0

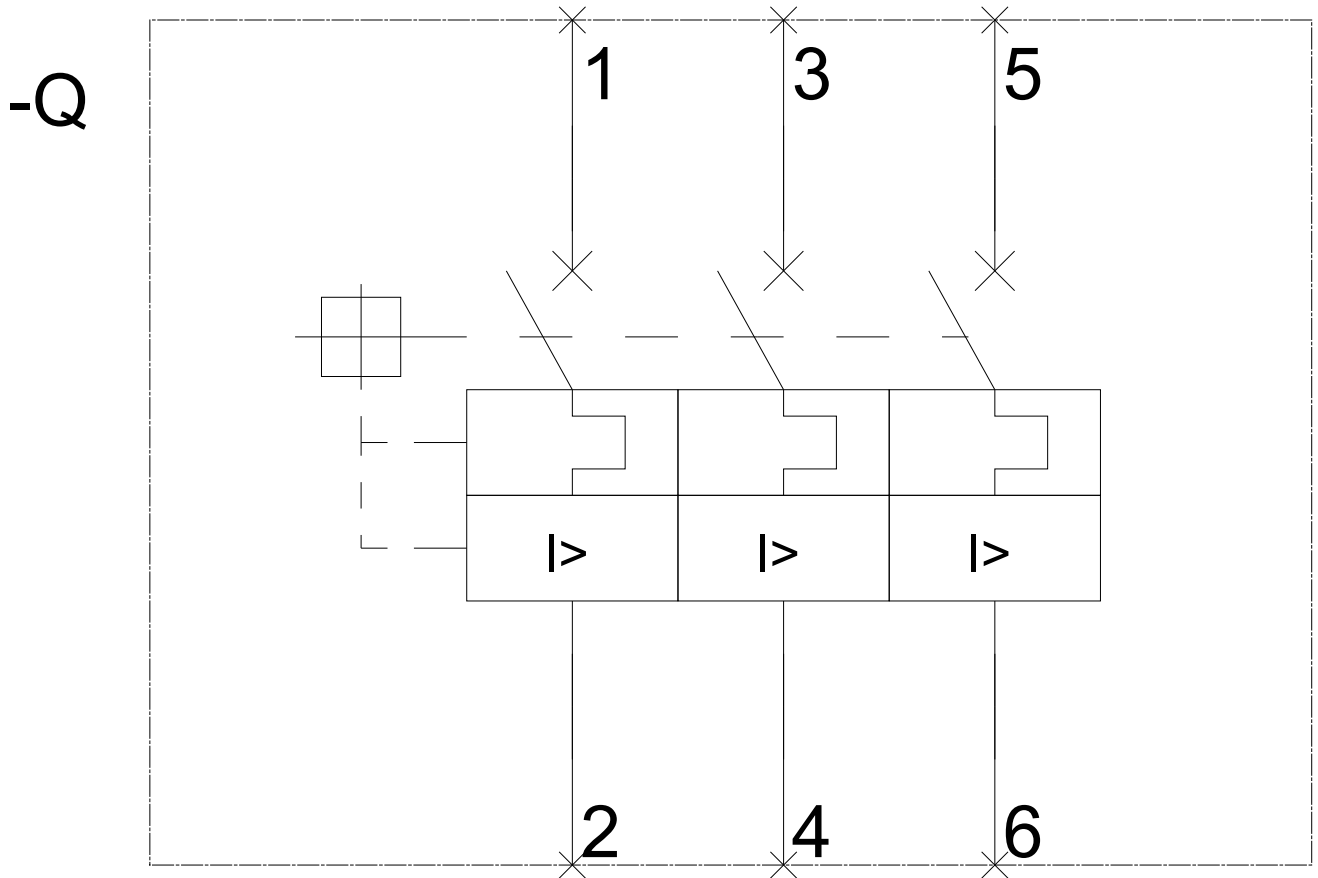
CAX-Online-Generator

<http://www.siemens.com/cax>

Tender specifications

<http://www.siemens.com/specifications>





Son deęişiklik:

14.09.2019