



circuit breaker 3VA1 IEC frame 100 breaking capacity class B  
Icu=16kA @ 415V 3-pole, line protection TM210, FTFM, In=16A  
overload protection Ir=16A fixed short-circuit protection li=10 x In nut  
keeper kit shunt trip (STL) 110-127V DC, AC 50/60Hz 2 auxiliary  
switches HQ 1 trip alarm switch HQ

### Versiyon

|   |   |
|---|---|
| ürün marka adı                                | SETRON  |
| ürün tanımı                                   | Kompakt devre kesici                                  |
| ürün modeli                                   | Tesis koruması  |
| aşırı akım tetikleyici modeli                 | TM210   |
| aşırı akım devindiricisinin koruma fonksiyonu | LI  |
| kutup sayısı                                  | 3   |
| yardımcı tetikleyici modeli                   | Gerilim aktivatörü (STL)                              |
| yardımcı anahtar modeli                       | 2 yardımcı şalter + 1 tetiklenmiş bildirim şalteri HQ |

### Genel teknik veriler

|   |        |
|---|--------|
| Nominal izolasyon voltajı Ui  | 800 V  |
| AC'de maks. nominal işletme voltajı Ue  | 690 V  |
| işletim gerilimi / DC'de / anma değeri  | 500 V  |
| mekanik kullanım süresi (işletim çevrimleri) / tipik  | 15 000 |
| elektrikli işletim süresi (işletim çevrimleri) / AC-1'de / 380/415 V'ta / 50/60 Hz'de       | 8 000  |
| ürün özelliği / nötr iletken için / sonradan eklenebilir / kısa devre ve aşırı yük koruması | Hayır  |
| toprak hattı denetimi modeli  | Yok    |

|                             |         |
|-----------------------------|---------|
| ürün fonksiyonu             |         |
| • iletişim fonksiyonu       | Hayır   |
| • faz kesintisi teşhisi     | Hayır   |
| • diğer ölçüm fonksiyonları | Hayır   |
| net ağırlık                 | 1,08 kg |

#### Elektrik

|                                     |         |
|-------------------------------------|---------|
| daimi akım / anma değeri / maksimum | 100 A   |
| Sürekli nominal akım I <sub>n</sub> | 16 A    |
| işletim akımı                       |         |
| • 40 °C'de                          | 16 A    |
| • 45 °C'de                          | 16 A    |
| • 50 °C'de                          | 16 A    |
| • 55 °C'de                          | 15,36 A |
| • 60 °C'de                          | 15,04 A |
| • 65 °C'de                          | 14,72 A |
| • 70 °C'de                          | 14,4 A  |

#### Anahtarlama kapasitesi IEC 60947

|  |         |
|--|---------|
| güç anahtarını devreye alım kapasitesi                       | G       |
| sınır kısa devre akımı kesme kapasitesi (I <sub>cu</sub> )   |         |
| • 240 V'ta   | 25 kA   |
| • 415 V'ta   | 16 kA   |
| • 440 V'ta   | 8 kA    |
| • 690 V'ta   | 5 kA    |
| işletim kısa devre akımı kesme kapasitesi (I <sub>cs</sub> ) |         |
| • 240 V'ta   | 25 kA   |
| • 415 V'ta   | 16 kA   |
| • 440 V'ta   | 8 kA    |
| • 690 V'ta   | 5 kA    |
| kısa devre akımı açma kapasitesi (I <sub>cm</sub> )          |         |
| • 240 V'ta   | 52,5 kA |
| • 415 V'ta   | 32 kA   |
| • 440 V'ta   | 13,6 kA |
| • 690 V'ta   | 7,5 kA  |

#### Ayarlanabilir parametreler

|  |       |
|--|-------|
| akım ayarlanabilir aktivasyon değeri / akıma bağlı aşırı yük tetikleyici / başlangıç değeri  | 16 A  |
| akım ayarlanabilir aktivasyon değeri / akıma bağlı aşırı yük tetikleyici / bitiş değeri  | 16 A  |
| Ayar aralığı / aşırı yük fonksiyonu L / gecikme süresi t <sub>R</sub> / I**2t karakteristik eğri / hafıza ilaveten devreye sokulabilir | Hayır |

|  |       |
|--|-------|
| akım ayarlanabilir aktivasyon değeri / ani kısa devre tetikleyicisi / başlangıç değeri | 320 A |
| akım ayarlanabilir aktivasyon değeri / ani kısa devre tetikleyicisi / bitiş değeri     | 320 A |

### Mekanik Tasarım

|           |         |
|-----------|---------|
| Yükseklik | 130 mm  |
| Genişlik  | 76,2 mm |
| derinlik  | 70 mm   |

### Bağlantılar

|  |                       |
|--|-----------------------|
| elektrik bağlantısı düzeni / ana devre için                          | önden bağlantılı      |
| elektrik bağlantısı modeli / ana devre için                          | Vidalı yassı bağlantı |
| bağlanabilir iletken kesit türü / düz ray bağlantısı için / minimum  | 12 x 0                |
| bağlanabilir iletken kesit türü / düz ray bağlantısı için / maksimum | 17 x 6,5              |

### Yardımcı devre

|  |       |
|--|-------|
| ürün bileşeni                                |       |
| • alçak gerilim tetikleyicisi                | Hayır |
| • gerilim tetikleyicisi                      | Evet  |
| • ön kontaklı alçak gerilim tetikleyicisi    | Hayır |
| • alarm anahtarı                             | Evet  |
| değiştirici sayısı / yardımcı kontaklar için | 3     |

### Aksesuarlar

|   |                               |
|---|-------------------------------|
| ürün ilavesi / opsiyonel / motor tahriki      | Hayır                         |
| üretici ürün numarası                         |                               |
| • entegre yardımcı tetikleyici/alarm anahtarı | <a href="#">3VA9988-0AA12</a> |
| • entegre yardımcı tetikleyici/alarm anahtarı | <a href="#">3VA9988-0AB12</a> |
| • entegre yardımcı tetikleyici                | 3VA9688-0BL32                 |

### Çevresel koşullar

|                                 |        |
|---------------------------------|--------|
| IP koruma türü / ön tarafta     | IP40   |
| ortam sıcaklığı                 |        |
| • işletim sırasında / minimum   | -25 °C |
| • işletim sırasında / maksimum  | 70 °C  |
| • depolama sırasında / minimum  | -40 °C |
| • depolama sırasında / maksimum | 80 °C  |

### Sertifikalar

|  |   |
|--|---|
| referans işareti / IEC 81346-2:2009 uyarınca | Q |
|--|---|

|                          |     |                           |
|--------------------------|-----|---------------------------|
| General Product Approval | EMC | Declaration of Conformity |
|--------------------------|-----|---------------------------|



CCC



VDE

[Miscellaneous](#)



RCM



EG-Konf.

|                   |                   |
|-------------------|-------------------|
| Test Certificates | Shipping Approval |
|-------------------|-------------------|

[Type Test Certificates/Test Report](#)

[Miscellaneous](#)

[Special Test Certificate](#)



ABS



BUREAU VERITAS



LRS

|                   |       |
|-------------------|-------|
| Shipping Approval | other |
|-------------------|-------|



RMRS

[CCS / China Classification Society](#)

[Manufacturer Declaration](#)

[Miscellaneous](#)

## Diğer bilgiler

**Information- and Downloadcenter (Catalogs, Brochures,...)**

<http://www.siemens.com/lowvoltage/catalogs>

**Industry Mall (Online ordering system)**

<https://mall.industry.siemens.com/mall/tr/tr/Catalog/product?mlfb=3VA1096-2ED32-0JH0>

**Service&Support (Manuals, Certificates, Characteristics, FAQs,...)**

<https://support.industry.siemens.com/cs/ww/tr/ps/3VA1096-2ED32-0JH0>

**Image database (product images, 2D dimension drawings, 3D models, device circuit diagrams, ...)**

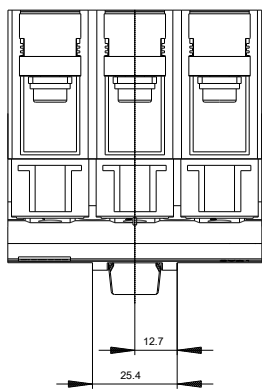
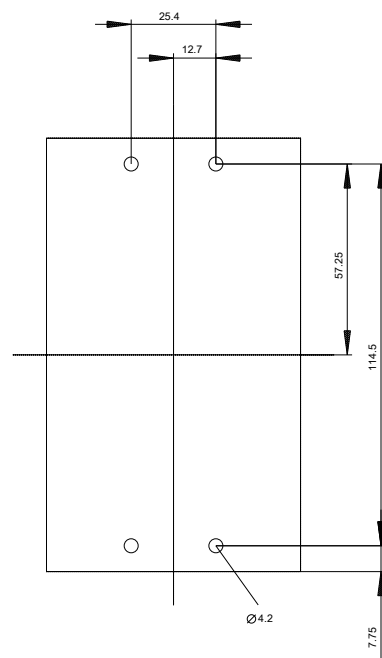
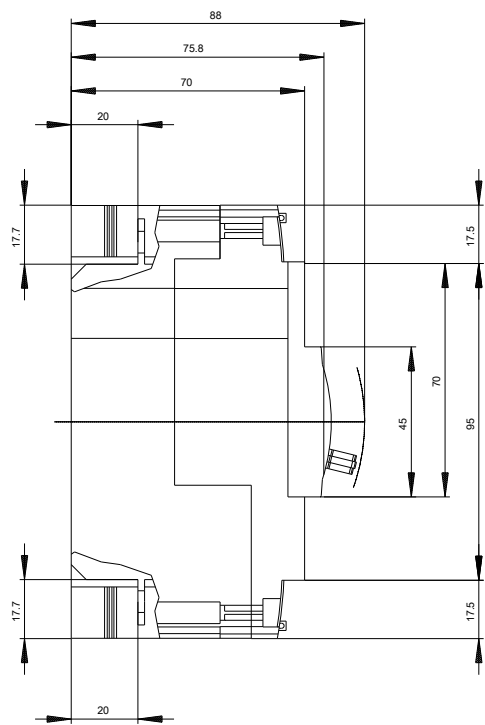
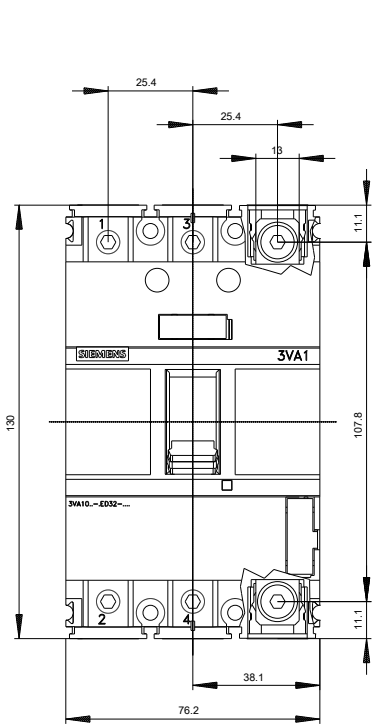
[http://www.automation.siemens.com/bilddb/cax\\_en.aspx?mlfb=3VA1096-2ED32-0JH0](http://www.automation.siemens.com/bilddb/cax_en.aspx?mlfb=3VA1096-2ED32-0JH0)

**CAX-Online-Generator**

<http://www.siemens.com/cax>

**Tender specifications**

<http://www.siemens.com/specifications>





Son deęişiklik:

18.09.2019