

Residual current operated circuit breaker, 2-pole, Type A, In: 40 A, 30 mA, Un AC: 230 V, with thermal overload protection



Versiyon

ürün marka adı	SETRON
ürün tanımı	Kaçak akım koruma şalteri
ürün modeli	gecikmesiz
ürün varyasyonu	Termik aşırı yük koruması ile

Genel teknik veriler

kutup sayısı	2
kurulum montaj cihazı ebadı / DIN 43880 uyarınca	1
elektrik çarpmasına karşı temas koruması	parmak ve elin sırtı korumalı
kısa devre akım mukavemeti	10 kA
Güç şalteri / ana model	5SV3
mekanik kullanım süresi (işletim çevrimleri) / tipik	10 000
anahtarlama fonksiyonu / kısa süreli gecikme	Hayır
aşırı gerilim kategorisi	III

Besleme gerilimi

akım / AC'de / anma değeri	40 A
• besleme gerilimi / AC'de / anma değeri	230 V
• besleme gerilimi / kontrol donanımı / minimum	195 V

- anma değeri

50 Hz

Koruma sınıfı

IP koruma türü

IP20, dağıtıcı montajında, bağlı iletkenlerle birlikte

Anahtarlama kapasitesi

anahtarlama akım durumu / IEC 61008-1 uyarınca /
anma değeri

0,5 kA

Dağıtma

Güç kaybı [W] / akım anma değerinde / AC'de / sıcak
işletim durumunda / kutup başına

1,5 W

Elektrik

tetikleme hatalı akımı / anma değeri

30 mA

- Nominal sürekli akım I_n / IEC, DIN/VDE / 40
Cel'de

40 A

- Nominal akım I_n / IEC, DIN/VDE / 45 Cel'de

40 A

- Nominal sürekli akım I_n / IEC, DIN/VDE / 50
Cel'de

40 A

- Nominal akım I_n / IEC, DIN/VDE / 55 Cel'de

40 A

- Nominal sürekli akım I_n / IEC, DIN/VDE / 60
Cel'de

40 A

- Nominal akım I_n / IEC, DIN/VDE / 65 Cel'de

40 A

- Nominal sürekli akım I_n / IEC, DIN/VDE / 70
Cel'de

40 A

kaçak akım tipi

A

I²t değeri / izin verilen58 000 A²·s

şok akımı mukavemeti / anma değeri

1 kA

işletim frekansı

50 Hz

Ürün Detayı

ürün özelliği / silikonsuz

Evet

ürün ilavesi / takılabilir / ilave tertibatlar

Evet

Bağlantılar

bağlanabilir kablo kesiti

- tek telli

0,75 ... 35 mm²

- çok telli

0,75 ... 35 mm²

sıkma torku / vida bağlantısında

2,5 ... 3 N·m

pozisyon / ağ bağlantı kablosu

üst veya alt

Mekanik Tasarım

yükseklik

90 mm

genişlik

36 mm

derinlik

70 mm

montaj derinliği

70 mm

en birimi sayısı

2




sabitlenme türü	DIN rayı (modüler montaj cihazı)
montaj pozisyonu	isteğe göre

Çevresel koşullar

ortam sıcaklığı	-25 ... +45 °C
• depolama sırasında	-40 ... +75 °C

Sertifikalar

referans işareti	F
• DIN EN 61346-2 uyarınca	F
• IEC 81346-2:2009 uyarınca	F

General Product Approval	Declaration of Conformity	other	Railway		
 ÖVE	 VDE	Miscellaneous	 EG-Konf.	Miscellaneous	Vibration and Shock

Railway

[Confirmation](#)

Diğer bilgiler

Information- and Downloadcenter (Catalogs, Brochures,...)

<http://www.siemens.com/lowvoltage/catalogs>

Industry Mall (Online ordering system)

<https://mall.industry.siemens.com/mall/tr/tr/Catalog/product?mlfb=5SV3314-6LA>

Service&Support (Manuals, Certificates, Characteristics, FAQs,...)

<https://support.industry.siemens.com/cs/ww/tr/ps/5SV3314-6LA>

Image database (product images, 2D dimension drawings, 3D models, device circuit diagrams, ...)

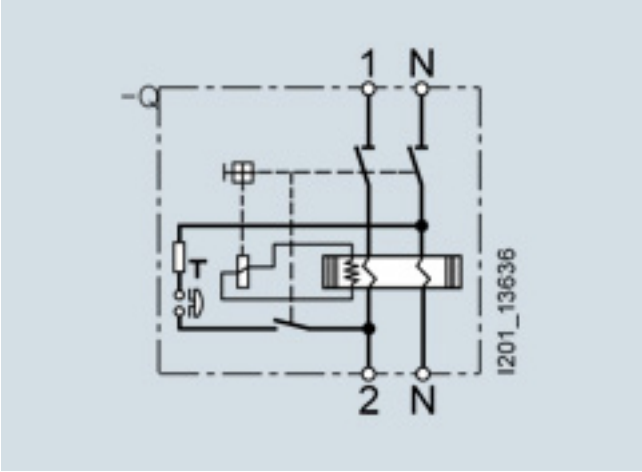
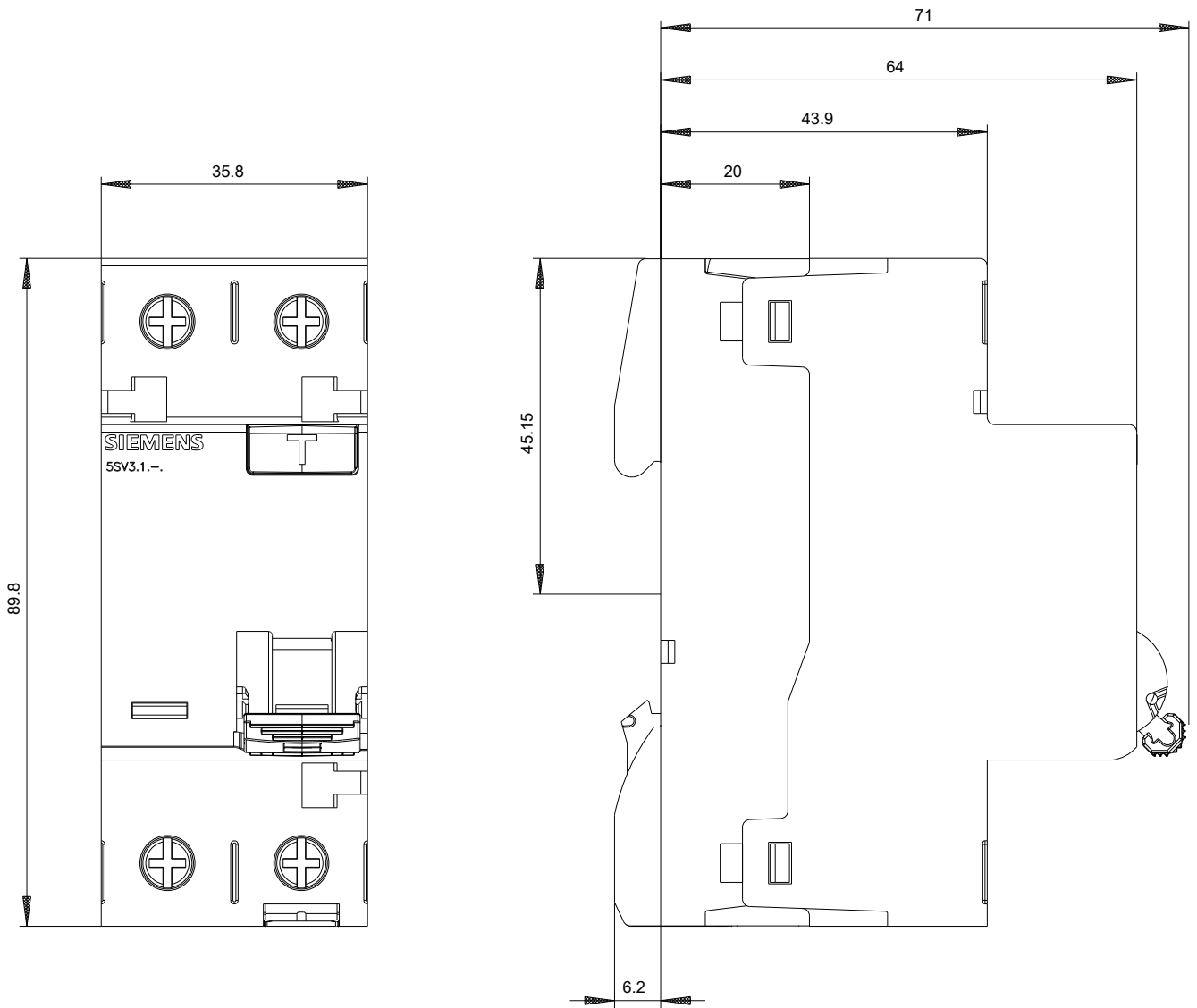
http://www.automation.siemens.com/bilddb/cax_en.aspx?mlfb=5SV3314-6LA

CAX-Online-Generator

<http://www.siemens.com/cax>

Tender specifications

<http://www.siemens.com/specifications>



-CB



