

Circuit breaker size S0 for motor protection, CLASS 10 A-release
2.8...4 A N release 52 A screw terminal Standard switching capacity



ürün marka adı	SIRIUS
ürün tanımı	güç şalteri
ürün modeli	Motor koruması için
ürün tipi tanımı	3RV2
Genel teknik veriler	
güç anahtarı ebadı	S0
koruyucu ebadı kombine edilebilir firmaya özel	S00, S0
ürün ilavesi	
• yardımcı anahtar	Evet
Güç kaybı [W] akım anma değerinde	
• AC'de sıcak işletim durumunda kutup başına	2,4 W
izolasyon gerilimi kirlilik derecesi 3'te anma değeri	690 V
şok gerilim mukavemeti anma değeri	6 kV
güvenli ayırma için izin verilen maksimum gerilim	
• topraklanmamış nötr noktalı şebekelerde ana ve yardımcı devre arasında	400 V
• topraklanmış nötr noktalı şebekelerde ana ve yardımcı devre arasında	400 V
IP koruma türü	

• ön tarafta	IP20
• bağlantı terminali	IP20
şok mukavemeti	
• IEC 60068-2-27 uyarınca	25g / 11 ms
mekanik kullanım süresi (işletim çevrimleri)	
• ana kontaklar tipik	100 000
• yardımcı kontaklar tipik	100 000
elektrikli işletim süresi (işletim çevrimleri)	
• tipik	100 000
ateşleme koruma tarzı ATEX ürün Yönergesi 2014/34/EU uyarınca	Ex II (2) GD
uygunluk belgesi ATEX ürün Yönergesi 2014/34/EU uyarınca	DMT 02 ATEX F 001
elektrik çarpmasına karşı temas koruması	doğrudan temasa karşı korumalı
referans işareti IEC 81346-2:2009 uyarınca	Q

Ortam koşulları

kurulum yüksekliği NN üzerinde yükseklikte	
• maksimum	2 000 m
ortam sıcaklığı	
• işletim sırasında	-20 ... +60 °C
• depolama sırasında	-50 ... +80 °C
• taşıma esnasında	-50 ... +80 °C
sıcaklık kompanzasyonu	-20 ... +60 °C
izafi hava nemi işletim sırasında	10 ... 95 %

Ana akım devresi

kutup sayısı ana devre için	3
akım ayarlanabilir aktivasyon değeri akıma bağlı aşırı yük tetikleyici	2,8 ... 4 A
işletim gerilimi	
• anma değeri	690 V
• AC-3'te anma değeri maksimum	690 V
işletim frekansı anma değeri	50 ... 60 Hz
işletim akımı anma değeri	4 A
işletim akımı	
• AC-3'te	
— 400 V'ta anma değeri	4 A
işletim kapasitesi	
• AC-3'te	
— 230 V'ta anma değeri	750 W
— 400 V'ta anma değeri	1 500 W
— 500 V'ta anma değeri	2 200 W
— 690 V'ta anma değeri	3 000 W

anahtarlama frekansı	
• AC-3'te maksimum	15 1/h
Yardımcı akım devresi	
açıcı sayısı yardımcı kontaklar için	0
kapayıcı sayısı yardımcı kontaklar için	0
değiştirici sayısı	
• yardımcı kontaklar için	0
Koruma/ Kontrol fonksiyonu	
ürün fonksiyonu	
• topraklama teşhisi	Hayır
• faz kesintisi teşhisi	Evet
tetikleme sınıfı	CLASS 10
aşırı yük tetikleme elemanı modeli	Termik
işletim kısa devre akımı kesme kapasitesi (Ics) AC'de	
• 240 V'ta anma değeri	100 kA
• 400 V'ta anma değeri	100 kA
• 500 V'ta anma değeri	100 kA
• 690 V'ta anma değeri	4 kA
sınır kısa devre akımı kesme kapasitesi (Icu)	
• AC'de 240 V'ta anma değeri	100 kA
• AC'de 400 V'ta anma değeri	100 kA
• AC'de 500 V'ta anma değeri	100 kA
• AC'de 690 V'ta anma değeri	6 kA
akım yanıt değeri	
• ani kısa devre tetikleyicisi	52 A
Nominal UL/CSA verileri	
tam yük akımı (FLA) 3 fazlı trifaz motor için	
• 480 V'ta anma değeri	4 A
• 600 V'ta anma değeri	4 A
mekanik güç çıkışı [hp]	
• tek fazlı trifaz motor için	
— 110/120 V'ta anma değeri	0,125 hp
— 230 V'ta anma değeri	0,333 hp
• 3 fazlı trifaz motor için	
— 200/208 V'ta anma değeri	0,75 hp
— 220/230 V'ta anma değeri	0,75 hp
— 460/480 V'ta anma değeri	2 hp
— 575/600 V'ta anma değeri	3 hp
Kısa devre koruması	
ürün fonksiyonu kısa devre koruması	Evet

kısa devre tetikleme elemanı modeli	Manyetik
Montaj/ Sabitleme/ Ebatlar	
montaj pozisyonu	isteğe göre
sabitlenme türü	DIN EN 60715 uyarınca 35 mm'lik üst geçmeli raya vidalı ve sustalı sabitleme
yükseklik	97 mm
genişlik	45 mm
derinlik	97 mm
uyulması gereken mesafe	
<ul style="list-style-type: none"> • sıralı montajda <ul style="list-style-type: none"> — önde 0 mm — geride 0 mm — yukarı 50 mm — aşağı doğru 50 mm — yanlarda 0 mm • topraklanmış parçalara <ul style="list-style-type: none"> — önde 0 mm — geride 0 mm — yukarı 50 mm — yanlarda 30 mm — aşağı doğru 50 mm • gerilim taşıyan parçalara <ul style="list-style-type: none"> — önde 0 mm — geride 0 mm — yukarı 50 mm — aşağı doğru 50 mm — yanlarda 30 mm 	
Bağlantılar/ Terminaller	
ürün fonksiyonu	
<ul style="list-style-type: none"> • çıkarılabilir yardımcı akım ve kontrol devresi terminali 	Hayır
elektrik bağlantısı modeli	
<ul style="list-style-type: none"> • ana devre için 	vida bağlantısı
elektrik bağlantısı düzeni ana devre için	üstte ve altta
bağlanabilir iletken kesit türü	
<ul style="list-style-type: none"> • ana kontaklar için <ul style="list-style-type: none"> — tek telli veya çok telli 2x (1 ... 2,5 mm²), 2x (2,5 ... 10 mm²) — ince telli kablo uç işlemeli 2x (1 ... 2,5 mm²), 2x (2,5 ... 6 mm²), 1x 10 mm² • AWG hatlarında ana kontaklar için 2x (16 ... 12), 2x (14 ... 8) 	
sıkma torku	
<ul style="list-style-type: none"> • ana kontaklar için vida bağlantısında 	2 ... 2,5 N·m

tornavida şaftı modeli	Çap 5 ... 6 mm
tornavida ucunun büyüklüğü	Pozidriv 2
yiv modeli bağlantı vidası	
• ana kontaklar için	M4

Emniyet

B10 değeri	
• yüksek zorlanma oranında SN 31920 uyarınca	5 000
tehlike yaratan kesilmelerin oranı	
• düşük zorlanma oranında SN 31920 uyarınca	50 %
• yüksek zorlanma oranında SN 31920 uyarınca	50 %
devre dışı kalma oranı [FIT]	
• düşük zorlanma oranında SN 31920 uyarınca	50 FIT
T1 değeri Proof-Test aralığı veya kullanım süresi için IEC 61508 uyarınca	10 y
gösterge modeli	
• anahtarlama durumu için	Düğme

Sertifikalar/ Onaylar

General Product Approval	For use in hazardous locations
---------------------------------	---------------------------------------



Declaration of Conformity	Test Certificates	Marine / Shipping
----------------------------------	--------------------------	--------------------------



[Miscellaneous](#)

[Type Test Certificates/Test Report](#)

[Special Test Certificate](#)



Marine / Shipping	other
--------------------------	--------------



[Confirmation](#)

other	Railway
--------------	----------------



[Vibration and Shock](#)

[Confirmation](#)

Information- and Downloadcenter (Kataloglar, broşürler, ...)

www.siemens.com/sirius/catalogs

Industry Mall (Çevrimiçi sipariş sistemi)

<https://mall.industry.siemens.com/mall/tr/tr/Catalog/product?mlfb=3RV2021-1EA10>

Cax online generator

<http://support.automation.siemens.com/WW/CAXorder/default.aspx?lang=en&mlfb=3RV2021-1EA10>

Service&Support (Kılavuzlar, işletme talimatları, sertifikalar, karakteristikler, sık sorulanlar...)

<https://support.industry.siemens.com/cs/ww/en/ps/3RV2021-1EA10>

Resim veri tabanı (ürün fotoğrafları, 2 boyutlu ebat çizimleri, 3 boyutlu modeller, cihaz devre şemaları, EPLAN Makros, ...)

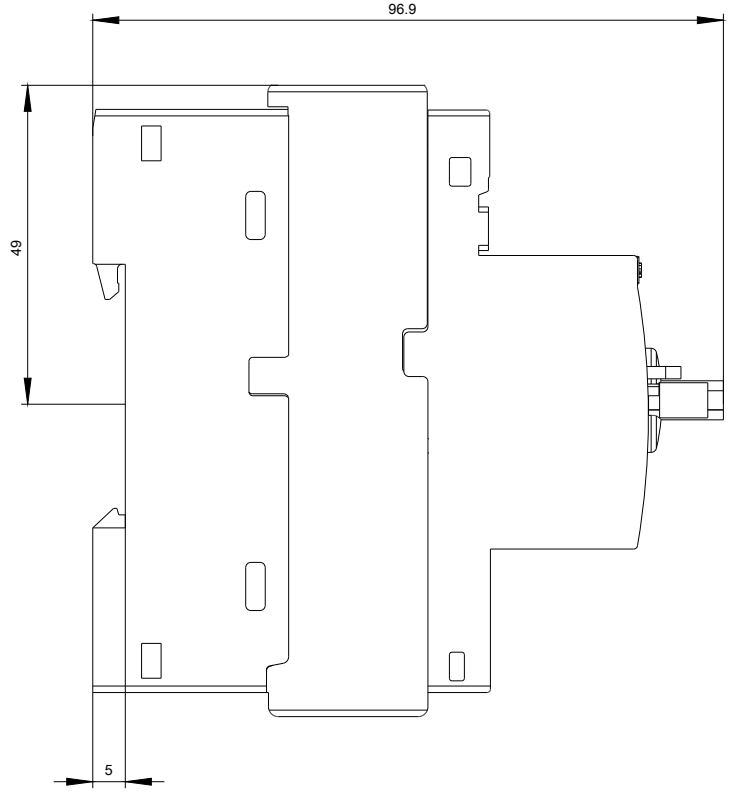
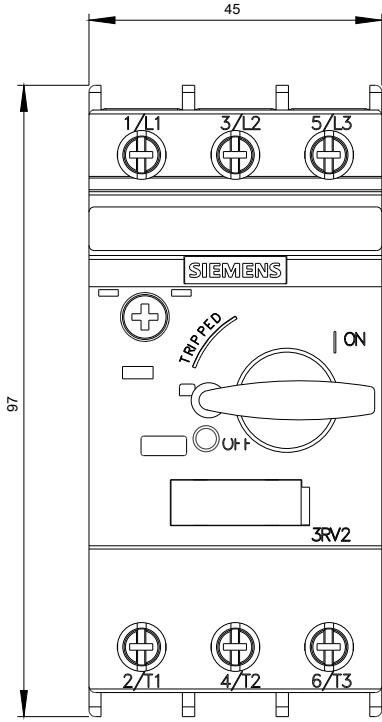
http://www.automation.siemens.com/bilddb/cax_de.aspx?mlfb=3RV2021-1EA10&lang=en

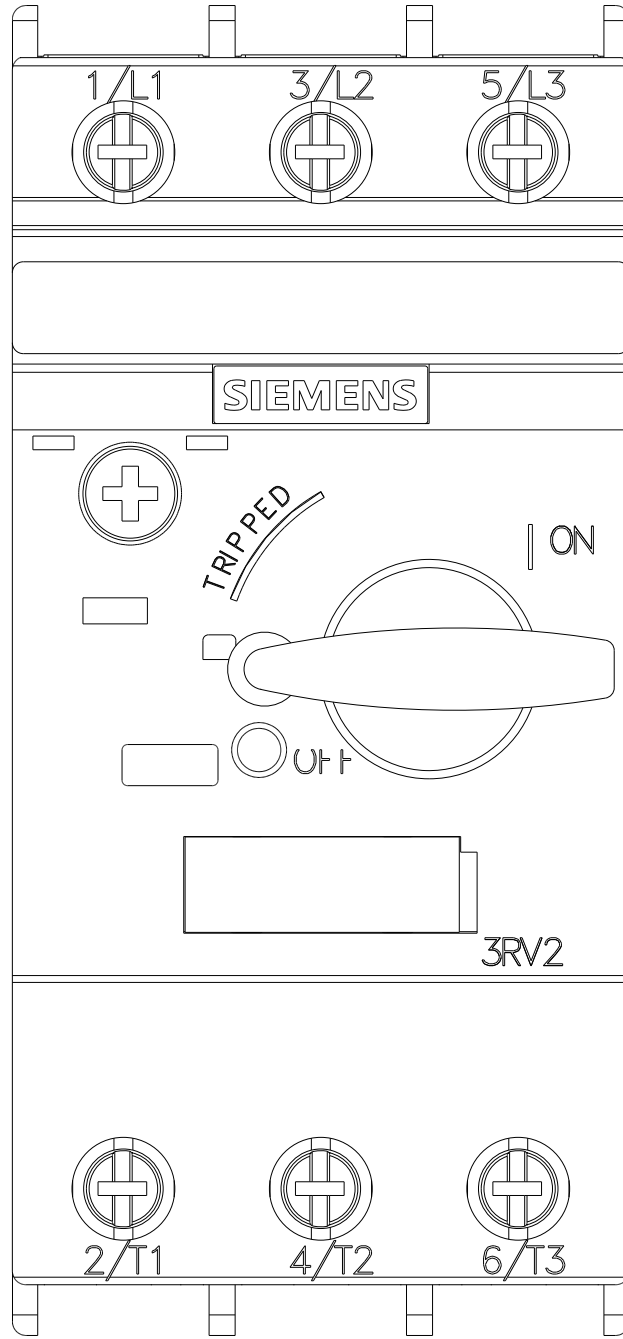
Karakteristik eğri: Tetikleme karakteristiği, I²t, geçiş akımı

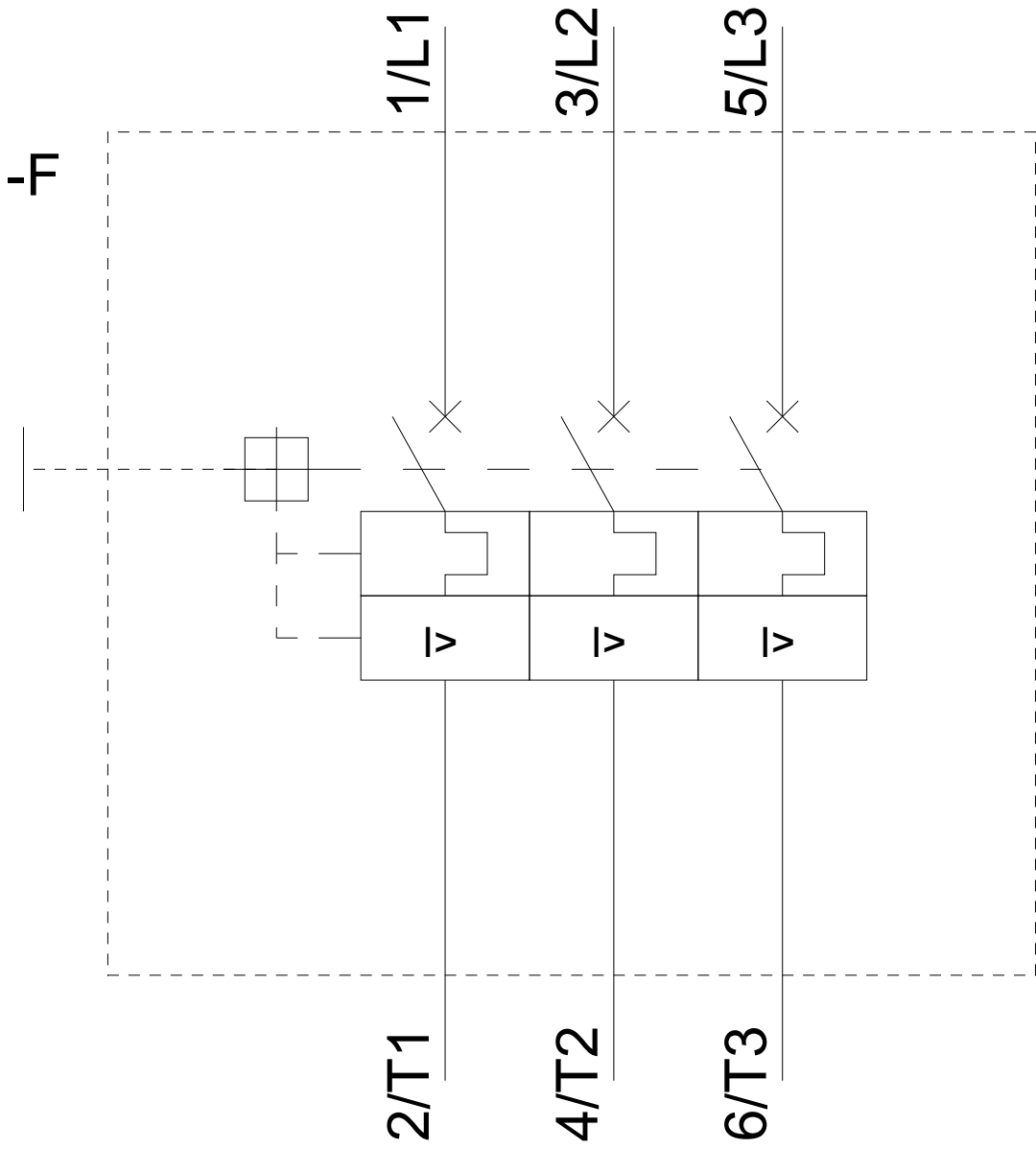
<https://support.industry.siemens.com/cs/ww/en/ps/3RV2021-1EA10/char>

Diğer karakteristik eğriler (örn. Elektriksel kullanım ömrü, anahtarlama sıklığı)

<http://www.automation.siemens.com/bilddb/index.aspx?view=Search&mlfb=3RV2021-1EA10&objecttype=14&gridview=view1>







Son deęişiklik:

11.09.2019