

LV HRC fuse element, NH3, In: 200 A, gG, Un AC: 500 V, Un DC: 440 V, Front indicator, live grip lugs



### Versiyon

ürün marka adı	SETRON
ürün tanımı	HRC sigorta buşonu
ürün modeli	Ölçüm cihazı kontaklı
gösterge sensörü modeli	Ön gösterge
anahtar kontak modeli	korozyona dayanıklı, gümüş kaplamalı
sigorta elemanı modeli	HRC sigorta buşonu

### Genel teknik veriler

sigorta sistemi ebadı / DIN EN 60269-1 uyarınca	NH3
sigorta soketinin çalışma sınıfı	gG
Güç şalteri / ana model	3NA3
montaj şekli	gerilim ileten tutamak kulakları
gerilim türü	AC/DC
akım / AC'de / anma değeri	200 A
besleme gerilimi	
• AC'de / anma değeri	500 V
• DC'de	440 V

### Koruma sınıfı

IP koruma türü	IP20, bağılı ile...rle birlikte
----------------	---------------------------------

### Anahtarlama kapasitesi

anahtarlama akım durumu	
• DC'de / IEC 60947-2 uyarınca / anma değeri	25 kA
• IEC 60947-2 uyarınca / anma değeri	120 kA

### Dağıtma

Güç kaybı [W]	14,9 W
Güç kaybı [W] / akım anma değerinde / AC'de / sıcak işletim durumunda / kutup başına	14,9 W

### Elektrik

Nominal sürekli akım In / IEC, DIN/VDE / 40 Cel'de	190 A
Akım tahdit karakteristik eğrisi No. / geçiş enerjisi	DE_3NA_3_500_gG_200

### Mekanik Tasarım

genişlik	
• mahfaza	57,8 mm
montaj pozisyonu	isteğe bağlı, tercihen dikey
net ağırlık	654 g

### Çevresel koşullar

ortam sıcaklığı	-5 ... +40 °C
• depolama sırasında	20°C sıcaklıkta %90 hava nemi
Çevre kategorisi	% 95 bağılı nemde -20 ila +50

### Sertifikalar

referans işareti	
• DIN EN 61346-2 uyarınca	F
• IEC 81346-2:2009 uyarınca	F

#### General Product Approval

#### Declaration of Conformity

#### Test Certificates



CCC



KEMA



VDE



EG-Konf.

[Special Test Certificate](#)

[Type Test Certificates/Test Report](#)

#### Test Certificates

[Miscellaneous](#)



GL

#### Shipping Approval

#### other

[Environmental Confirmations](#)

[Miscellaneous](#)

### Diğer bilgiler

**Information- and Downloadcenter (Catalogs, Brochures,...)**

<http://www.siemens.com/lowvoltage/catalogs>

**Industry Mall (Online ordering system)**

<https://mall.industry.siemens.com/mall/tr/tr/Catalog/product?mlfb=3NA3340>

**Service&Support (Manuals, Certificates, Characteristics, FAQs,...)**

<https://support.industry.siemens.com/cs/ww/tr/ps/3NA3340>

**Image database (product images, 2D dimension drawings, 3D models, device circuit diagrams, ...)**

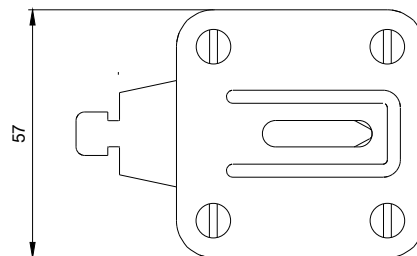
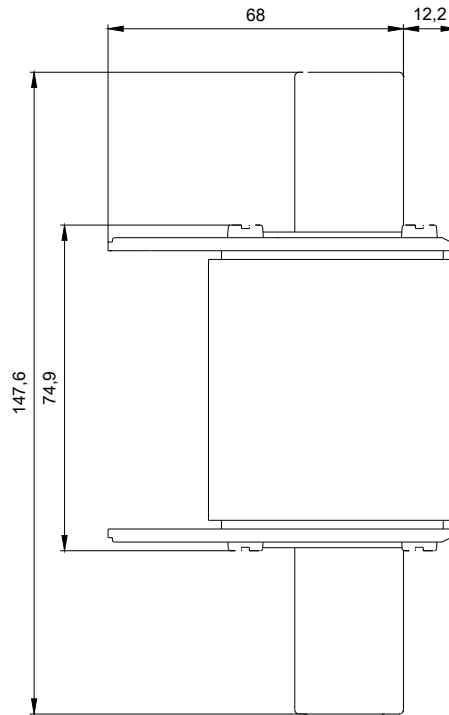
[http://www.automation.siemens.com/bilddb/cax\\_en.aspx?mlfb=3NA3340](http://www.automation.siemens.com/bilddb/cax_en.aspx?mlfb=3NA3340)

**CAX-Online-Generator**

<http://www.siemens.com/cax>

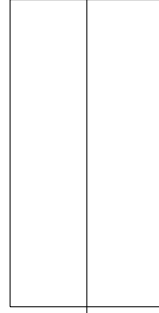
**Tender specifications**

<http://www.siemens.com/specifications>



1

-F1



2

