

Shunt release 210-240 V AC, 50/60 Hz, 100% ON period 190-330 V AC, 50/60 Hz, 5 s ON period 190-330 V AC, 5 s ON period with ring cable lug connection for circuit breaker 3RV2



Genel teknik veriler

| | |
|---|----------------------|
| ürün marka adı | SIRIUS |
| ürün tanımı | şönt bobini |
| güç anahtarı ebadı | S00, S0, S2, S3 |
| kullanma uygunluğu | motor koruma şalteri |
| IP koruma türü ön tarafta | IP20 |
| kısa devreye karşı koruma modeli | sigorta |
| kirlilik derecesi | 3 |
| izolasyon gerilimi anma değeri | 690 V |
| izolasyon gerilimi kirlilik derecesi 3'te anma değeri | 690 V |
| ortam sıcaklığı | |
| • depolama sırasında | -50 ... +80 °C |
| • işletim sırasında | -20 ... +60 °C |
| referans işareti DIN 40719 uyarınca genişletilmiş IEC 204-2 uyarınca IEC 750 uyarınca | F |
| referans işareti DIN EN 61346-2 uyarınca | F |

Yardımcı akım devresi

| | |
|---|---|
| açıcı sayısı yardımcı kontaklar için gecikmesiz anahtarlama | 0 |
|---|---|

| | |
|--|---|
| kapayıcı sayısı yardımcı kontaklar için gecikmesiz anahtarlama | 0 |
| kapayıcı sayısı yardımcı kontaklar için ön anahtarlama | 0 |
| değiştirici sayısı yardımcı kontaklar gecikmesiz anahtarlama | 0 |

Kontrol devresi/ Kumanda

| | |
|--|-------|
| gerilim türü kontrol besleme gerilimi | AC |
| kontrol besleme gerilimi frekansı | |
| • 1 | |
| — ölçülen başlangıç değeri | 50 Hz |
| — ölçülen bitiş değeri | 60 Hz |
| kontrol besleme gerilimi | |
| • 1 | |
| — AC'de | |
| — 50 Hz'de ölçülen başlangıç değeri | 210 V |
| — 50 Hz'de ölçülen bitiş değeri | 240 V |
| — 60 V'ta ölçülen bitiş değeri | 240 V |
| — 60 V'ta ölçülen başlangıç değeri | 210 V |

Montaj/ Sabitleme/ Ebatlar

| | |
|-----------------------|--------------------|
| sabitleme türü | tırnaklı sabitleme |
| genişlik | 18,5 mm |
| yükseklik | 90 mm |
| derinlik | 68 mm |

Sertifikalar/Onaylar

| | |
|-------------------------|---------------|
| uygunluk belgesi | CE / UL / CSA |
|-------------------------|---------------|

| | | |
|--------------------------|---------------------------|-------------------|
| General Product Approval | Declaration of Conformity | Test Certificates |
|--------------------------|---------------------------|-------------------|



[Miscellaneous](#)

[Type Test Certificates/Test Report](#)

| | |
|-------------------|-------------------|
| Test Certificates | Shipping Approval |
|-------------------|-------------------|

[Special Test Certificate](#)



| | | |
|-------------------|-------|---------|
| Shipping Approval | other | Railway |
|-------------------|-------|---------|



[Confirmation](#)



[Vibration and Shock](#)

Diğer bilgiler

Information- and Downloadcenter (Kataloglar, broşürler, ...)

<http://www.siemens.com/industrial-controls/catalogs>

Industry Mall (Çevrimiçi sipariş sistemi)

<https://mall.industry.siemens.com/mall/tr/tr/Catalog/product?mlfb=3RV2902-4DP0>

Cax online generator

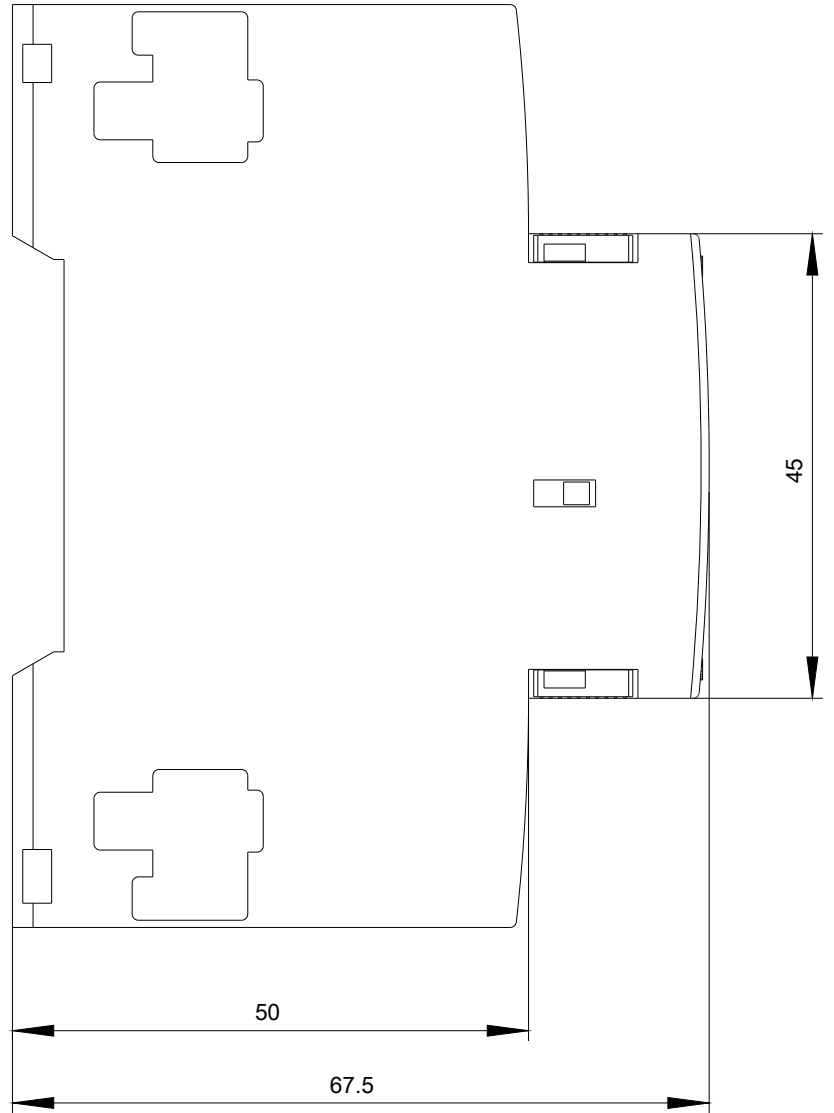
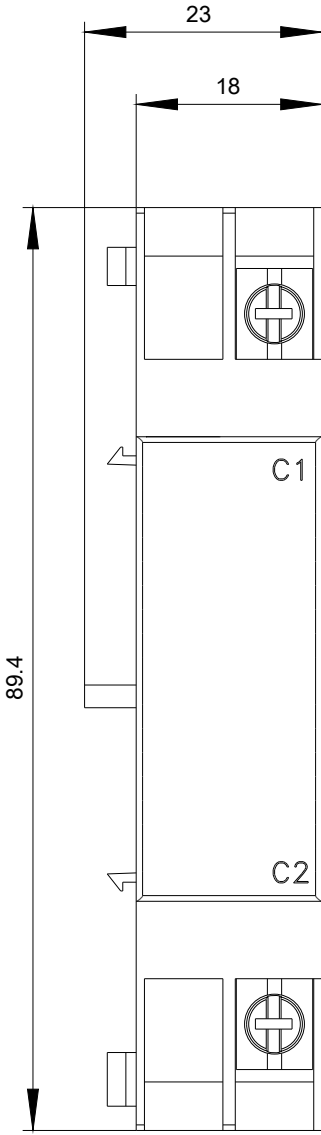
<http://support.automation.siemens.com/WW/CAXorder/default.aspx?lang=en&mlfb=3RV2902-4DP0>

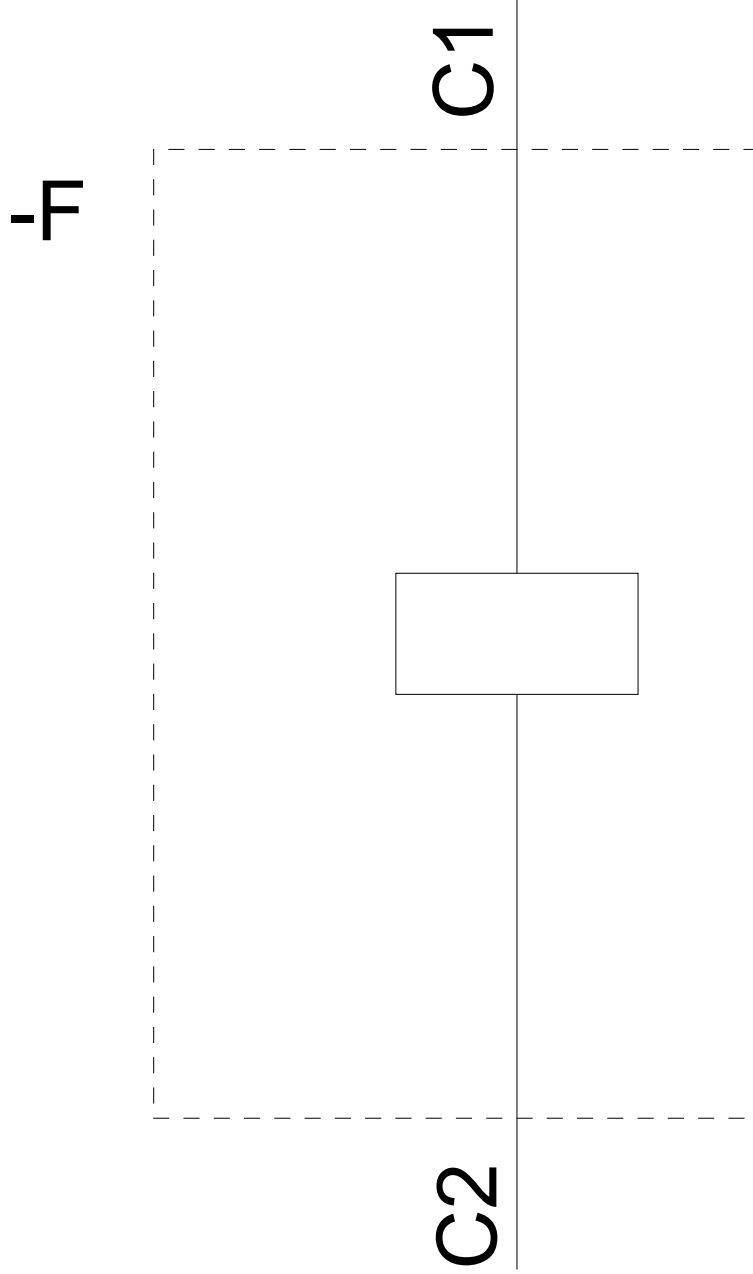
Service&Support (Kılavuzlar, işletme talimatları, sertifikalar, karakteristikler, sık sorulanlar...)

<https://support.industry.siemens.com/cs/ww/en/ps/3RV2902-4DP0>

Resim veri tabanı (ürün fotoğrafları, 2 boyutlu ebat çizimleri, 3 boyutlu modeller, cihaz devre şemaları, EPLAN Makros, ...)

http://www.automation.siemens.com/bilddb/cax_de.aspx?mlfb=3RV2902-4DP0&lang=en





Son deęişiklik:

17.09.2019