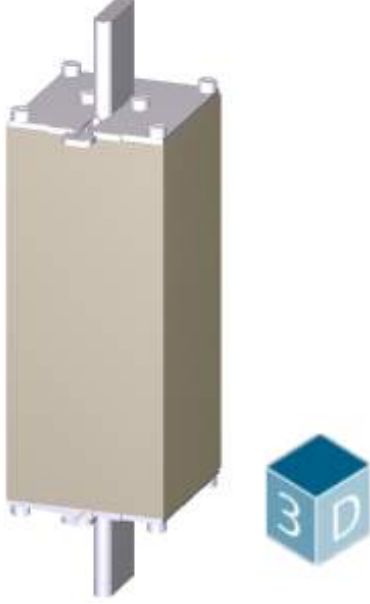


PV fuse link, with blade contacts, NH1XL, In: 80 A, gPV, Un DC: 1500 V, front indicator



Versiyon

ürün marka adı	SETRON
ürün tanımı	PV sigorta buşonu
ürün modeli	Ölçüm cihazı kontaklı
gösterge sensörü modeli	Ön gösterge
anahtar kontak modeli	Ölçüm cihazı kontaklı, gümüş
sigorta elemanı modeli	Fotovoltaik sigortası, HRC tip

Genel teknik veriler

sigorta sistemi ebadı / DIN EN 60269-1 uyarınca	NH1XL
sigorta soketinin çalışma sınıfı	gPV
alternatif yük faktörü (WL)	1

Besleme gerilimi

gerilim türü	DC
akım / AC'de / anma değeri	80 A
besleme gerilimi	
• DC'de	1 500 V

Anahtarlama kapasitesi

anahtarlama akım durumu	
-------------------------	--

- DC'de / IEC 60947-2 uyarınca / anma değeri

30 kA

Dağıtma

Güç kaybı [W] 25 W

Güç kaybı [W]

- akım anma değerinde / AC'de / sıcak işletim durumunda / kutup başına
- maksimum

25 W

25 W

Ürün Detayı

ürün açıklaması Karıştırma yok

Aksesuar / teslimat kapsamına dahil Bıçak kontaklı

Mekanik Tasarım

montaj pozisyonu isteğe bağlı, tercihen dikey

Çevresel koşullar

ortam sıcaklığı -20 ... +50 °C

Çevre kategorisi % 95 bağıl nemde -20 ila +50

Sertifikalar

referans işareti

- DIN EN 61346-2 uyarınca
- IEC 81346-2:2009 uyarınca

F

F

Declaration of Conformity

other

[Miscellaneous](#)



EG-Konf.

Diğer bilgiler

Information- and Downloadcenter (Catalogs, Brochures,...)

<http://www.siemens.com/lowvoltage/catalogs>

Industry Mall (Online ordering system)

<https://mall.industry.siemens.com/mall/tr/tr/Catalog/product?mlfb=3NE1220-5E>

Service&Support (Manuals, Certificates, Characteristics, FAQs,...)

<https://support.industry.siemens.com/cs/ww/tr/ps/3NE1220-5E>

Image database (product images, 2D dimension drawings, 3D models, device circuit diagrams, ...)

http://www.automation.siemens.com/bilddb/cax_en.aspx?mlfb=3NE1220-5E

CAX-Online-Generator

<http://www.siemens.com/cax>

Tender specifications

<http://www.siemens.com/specifications>

