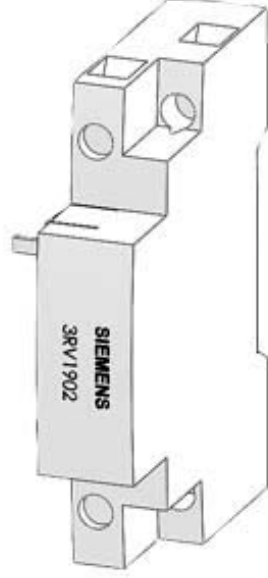


Undervoltage release Auxiliary release 380 V AC 50 Hz for circuit breaker Size S00...S3 !!! Phased-out product !!! Successor is SIRIUS 3RV2



Genel teknik veriler

| | |
|---|----------------------|
| ürün marka adı | SIRIUS |
| ürün tanımı | açtırma bobini |
| güç anahtarı ebadı | S00, S0, S2, S3 |
| kullanma uygunluğu | motor koruma şalteri |
| IP koruma türü ön tarafta | IP20 |
| kısa devreye karşı koruma modeli | sigorta |
| kirlilik derecesi | 3 |
| izolasyon gerilimi anma değeri | 690 V |
| izolasyon gerilimi kirlilik derecesi 3'te anma değeri | 690 V |
| ortam sıcaklığı | |
| • depolama sırasında | -50 ... +80 °C |
| • işletim sırasında | -20 ... +60 °C |
| referans işareti DIN 40719 uyarınca genişletilmiş IEC 204-2 uyarınca IEC 750 uyarınca | F |
| referans işareti DIN EN 61346-2 uyarınca | F |

Yardımcı akım devresi

| | |
|---|---|
| açıcı sayısı yardımcı kontaklar için gecikmesiz anahtarlama | 0 |
|---|---|

| | |
|--|---|
| kapayıcı sayısı yardımcı kontaklar için gecikmesiz anahtarlama | 0 |
| kapayıcı sayısı yardımcı kontaklar için ön anahtarlama | 0 |
| değiştirici sayısı yardımcı kontaklar gecikmesiz anahtarlama | 0 |

Kontrol devresi/ Kumanda






| | |
|---------------------------------------|-------|
| gerilim türü kontrol besleme gerilimi | AC |
| kontrol besleme gerilimi frekansı | |
| • 1 | |
| — ölçülen başlangıç değeri | 50 Hz |
| — ölçülen bitiş değeri | 60 Hz |
| kontrol besleme gerilimi | |
| • 1 | |
| — AC'de | |
| — 50 Hz'de anma değeri | 380 V |

Montaj/ Sabitleme/ Ebatlar

| | |
|----------------|--------------------|
| sabitleme türü | tırnaklı sabitleme |
| genişlik | 18,5 mm |
| yükseklik | 90 mm |
| derinlik | 68 mm |

Sertifikalar/Onaylar

| | |
|------------------|---------------|
| uygunluk belgesi | CE / UL / CSA |
|------------------|---------------|

| General Product Approval | Test Certificates | Shipping Approval |
|--|---|---|
|  CSA |  UL |  EAC |
| | Type Test Certificates/Test Report |  LRS |
| | |  RMRS |

other

[Confirmation](#)



Diğer bilgiler

Information- and Downloadcenter (Kataloglar, broşürler, ...)

<http://www.siemens.com/industrial-controls/catalogs>

Industry Mall (Çevrimiçi sipariş sistemi)

<https://mall.industry.siemens.com/mall/tr/tr/Catalog/product?mlfb=3RV1902-1AQ0>

Cax online generator

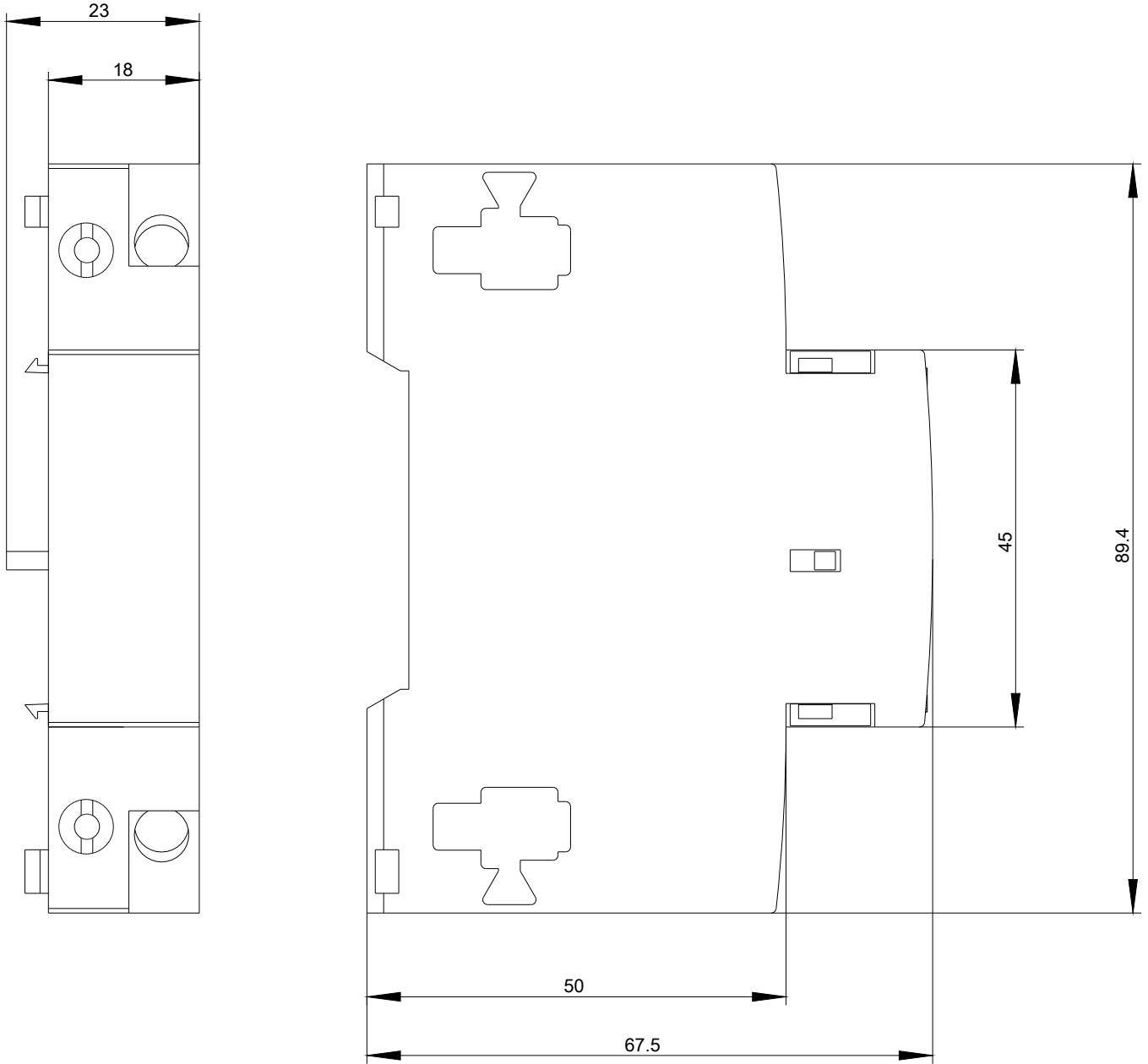
<http://support.automation.siemens.com/WW/CAXorder/default.aspx?lang=en&mlfb=3RV1902-1AQ0>

Service&Support (Kılavuzlar, işletme talimatları, sertifikalar, karakteristikler, sık sorularlar...)

<https://support.industry.siemens.com/cs/ww/en/ps/3RV1902-1AQ0>

Resim veri tabanı (ürün fotoğrafları, 2 boyutlu ebat çizimleri, 3 boyutlu modeller, cihaz devre şemaları, EPLAN Makros, ...)

http://www.automation.siemens.com/bilddb/cax_de.aspx?mlfb=3RV1902-1AQ0&lang=en



Son deęişiklik:

17.09.2019