

Coordinate switch, 22 mm, round, metal shiny, black, 2 switch positions, horizontal momentary contact type, with mechanical interlocking



| | |
|------------------------------------|-----------------------------|
| ürün marka adı | SIRIUS ACT |
| ürün tanımı | Koordinat şalteri |
| ürün modeli | Çalıştırma/bildirim elemanı |
| ürün tipi tanımı | 3SU1 |
| Çalıştırma düğmesi | |
| çalıştırma elemanı modeli | Mekanik kilitlemeli |
| fonksiyon şekli çalıştırma elemanı | hareketli |
| çalıştırma yönü | dikey |
| renk | |
| • çalıştırma elemanı | siyah |
| malzeme çalıştırma elemanı | plastik |
| form çalıştırma elemanı | uzatılmış kullanım |
| dış çap çalıştırma elemanı | 30,5 mm |
| kilit açma tertibatı türü | basarak açma |
| anahtar pozisyonu sayısı | 2 |
| maksimum saptırma açısı [°] | 30° |
| Ön halka | |
| ürün bileşeni ön halka | Evet |
| ön halka modeli | yüksek |

| | |
|---|--|
| malzeme ön halka | Metal parlak |
| renk ön halka | gümüş |
| Genel teknik veriler | |
| IP koruma türü | IP65, IP67 |
| NEMA koruma türü | NEMA 1, 2, 3, 3R, 4, 4X, 12, 13 |
| şok mukavemeti | sinüs yarım dalga 50 g / 11 ms |
| • IEC 60068-2-27 uyarınca | |
| anahtarlama frekansı maksimum | 3 600 1/h |
| mekanik kullanım süresi (işletim çevrimleri) | 500 000 |
| • işletim süresi olarak çalıştırma yönü başına tipik | |
| referans işareti IEC 81346-2:2009 uyarınca | S |
| referans işareti DIN EN 61346-2 uyarınca | S |
| Emniyet | |
| B10 değeri | 250 000 |
| • yüksek zorlanma oranında SN 31920 uyarınca | |
| tehlike yaratan kesilmelerin oranı | 20 % |
| • düşük zorlanma oranında SN 31920 uyarınca | |
| • yüksek zorlanma oranında SN 31920 uyarınca | 20 % |
| devre dışı kalma oranı [FIT] | 100 FIT |
| • düşük zorlanma oranında SN 31920 uyarınca | |
| T1 değeri Proof-Test aralığı veya kullanım süresi için IEC 61508 uyarınca | 20 y |
| Ortam koşulları | |
| ortam sıcaklığı | -25 ... +70 °C |
| • işletim sırasında | |
| • depolama sırasında | -40 ... +80 °C |
| Çevre kategorisi işletim sırasında IEC 60721 uyarınca | 3M6, 3S2, 3B2, 3C3, 3K6 (10 ... 95% bağıl nemde) |
| Montaj/ Sabitleme/ Ebatlar | |
| yükseklik | 30,5 mm |
| genişlik | 30,5 mm |
| form montaj deliği | yuvarlak |
| montaj çapı | 22,3 mm |
| Montaj çapının pozitif toleransı | 0,4 mm |
| montaj yüksekliği | 75,6 mm |
| montaj genişliği | 30,5 mm |
| montaj derinliği | 25,5 mm |
| Sertifikalar/Onaylar | |

| General Product Approval | Declaration of Conformity | Test Certificates |
|--------------------------|---------------------------|-------------------|
|--------------------------|---------------------------|-------------------|



[Miscellaneous](#)

[Type Test Certificates/Test Report](#)

Marine / Shipping



other

[Confirmation](#)

Diğer bilgiler

Information- and Downloadcenter (Kataloglar, broşürler, ...)

<http://www.siemens.com/industrial-controls/catalogs>

Industry Mall (Çevrimiçi sipariş sistemi)

<https://mall.industry.siemens.com/mall/tr/tr/Catalog/product?mlfb=3SU1050-7BD88-0AA0>

Cax online generator

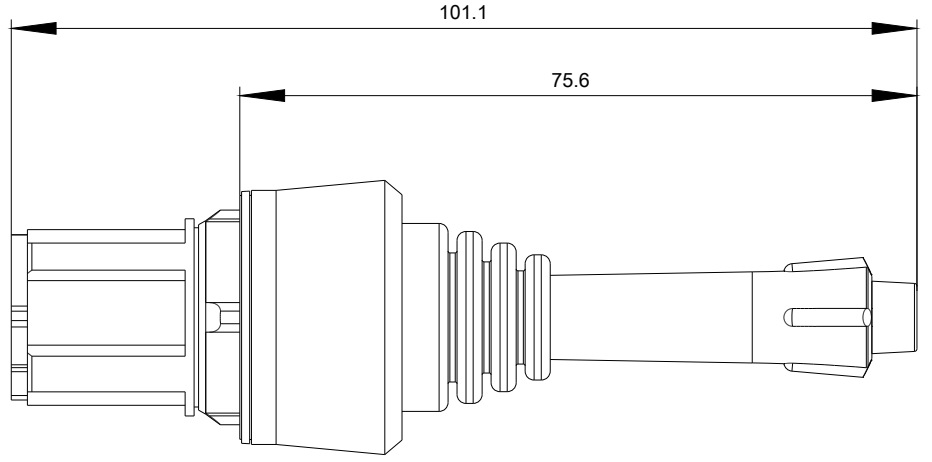
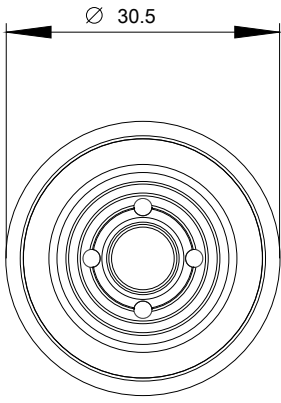
<http://support.automation.siemens.com/WW/CAXorder/default.aspx?lang=en&mlfb=3SU1050-7BD88-0AA0>

Service&Support (Kılavuzlar, işletme talimatları, sertifikalar, karakteristikler, sık sorulanlar...)

<https://support.industry.siemens.com/cs/ww/en/ps/3SU1050-7BD88-0AA0>

Resim veri tabanı (ürün fotoğrafları, 2 boyutlu ebat çizimleri, 3 boyutlu modeller, cihaz devre şemaları, EPLAN Makros, ...)

http://www.automation.siemens.com/bilddb/cax_de.aspx?mlfb=3SU1050-7BD88-0AA0&lang=en



Son deęişiklik:

16.09.2019