

Residual current operated circuit breaker, 2-pole, Type AC, In: 63 A, 30 mA, Un AC: 230 V



### Versiyon

|                |                           |
|----------------|---------------------------|
| ürün marka adı | SETRON                    |
| ürün tanımı    | Kaçak akım koruma şalteri |
| ürün modeli    | gecikmesiz                |

### Genel teknik veriler

|  |                               |
|--|-------------------------------|
| kutup sayısı   | 2                             |
| kurulum montaj cihazı ebadı / DIN 43880 uyarınca     | 1                             |
| elektrik çarpmasına karşı temas koruması             | parmak ve elin sırtı korumalı |
| kısa devre akım mukavemeti                           | 10 kA                         |
| Güç şalteri / ana model                              | 5SV4                          |
| mekanik kullanım süresi (işletim çevrimleri) / tipik | 10 000                        |
| anahtarlama fonksiyonu / kısa süreli gecikme         | Hayır                         |
| aşırı gerilim kategorisi                             | III                           |

### Besleme gerilimi

|   |       |
|---|-------|
| akım / AC'de / anma değeri                      | 63 A  |
| • besleme gerilimi / AC'de / anma değeri        | 230 V |
| • besleme gerilimi / kontrol donanımı / minimum | 195 V |
| • anma değeri                                   | 50 Hz |

| Koruma sınıfı  |  |
|--|--|
| IP koruma türü   | IP20, dağıtıcı montajında, bağlı iletkenlerle birlikte |
| Anahtarlama kapasitesi   |  |
| anahtarlama akım durumu / IEC 61008-1 uyarınca / anma değeri                         | 0,8 kA   |
| Dağıtma  |  |
| Güç kaybı [W] / akım anma değerinde / AC'de / sıcak işletim durumunda / kutup başına | 5,3 W  |
| Elektrik   |  |
| tetikleme hatalı akımı / anma değeri   | 30 mA  |
| • Nominal sürekli akım $I_n$ / IEC, DIN/VDE / 40 Cel'de                              | 63 A   |
| • Nominal akım $I_n$ / IEC, DIN/VDE / 45 Cel'de                                      | 63 A   |
| • Nominal sürekli akım $I_n$ / IEC, DIN/VDE / 50 Cel'de                              | 63 A   |
| • Nominal akım $I_n$ / IEC, DIN/VDE / 55 Cel'de                                      | 63 A   |
| • Nominal sürekli akım $I_n$ / IEC, DIN/VDE / 60 Cel'de                              | 63 A   |
| • Nominal akım $I_n$ / IEC, DIN/VDE / 65 Cel'de                                      | 56,96 A  |
| • Nominal sürekli akım $I_n$ / IEC, DIN/VDE / 70 Cel'de                              | 48,19 A  |
| kaçak akım tipi  | AC   |
| $I_{2t}$ değeri / izin verilen   | 110 000 A <sup>2</sup> ·s                              |
| işletim frekansı   | 50 Hz  |
| Ürün Detayı  |  |
| ürün özelliği / silikonsuz   | Evet   |
| ürün ilavesi / takılabilir / ilave tertibatlar                                       | Evet   |
| Bağlantılar  |  |
| bağlanabilir kablo kesiti  |  |
| • tek telli  | 0,75 ... 35 mm <sup>2</sup>                            |
| • çok telli  | 0,75 ... 35 mm <sup>2</sup>                            |
| sıkma torku / vida bağlantısında   | 2,5 ... 3 N·m  |
| pozisyon / ağ bağlantı kablosu   | üst veya alt   |
| Mekanik Tasarım  |  |
| yükseklik  | 90 mm  |
| genişlik   | 36 mm  |
| derinlik   | 70 mm  |
| montaj derinliği   | 70 mm  |
| en birimi sayısı   | 2  |
| sabitlenme türü  | DIN rayı (modüler montaj cihazı)                       |
| montaj pozisyonu   | isteğe göre  |

|             |       |
|-------------|-------|
| net ağırlık | 200 g |
|-------------|-------|

### Çevresel koşullar

|                      |                |
|----------------------|----------------|
| ortam sıcaklığı      | -25 ... +45 °C |
| • depolama sırasında | -40 ... +75 °C |

### Sertifikalar

|                             |   |
|-----------------------------|---|
| referans işareti            |   |
| • DIN EN 61346-2 uyarınca   | F |
| • IEC 81346-2:2009 uyarınca | F |

| General Product Approval | Declaration of Conformity | other | Railway |
|--------------------------|---------------------------|-------|---------|
|--------------------------|---------------------------|-------|---------|



CCC



IMQ

[Miscellaneous](#)



EG-Konf.

[Miscellaneous](#)

[Vibration and Shock](#)

### Railway

[Confirmation](#)

### Diğer bilgiler

**Information- and Downloadcenter (Catalogs, Brochures,...)**

<http://www.siemens.com/lowvoltage/catalogs>

**Industry Mall (Online ordering system)**

<https://mall.industry.siemens.com/mall/tr/tr/Catalog/product?mlfb=5SV4316-0>

**Service&Support (Manuals, Certificates, Characteristics, FAQs,...)**

<https://support.industry.siemens.com/cs/ww/tr/ps/5SV4316-0>

**Image database (product images, 2D dimension drawings, 3D models, device circuit diagrams, ...)**

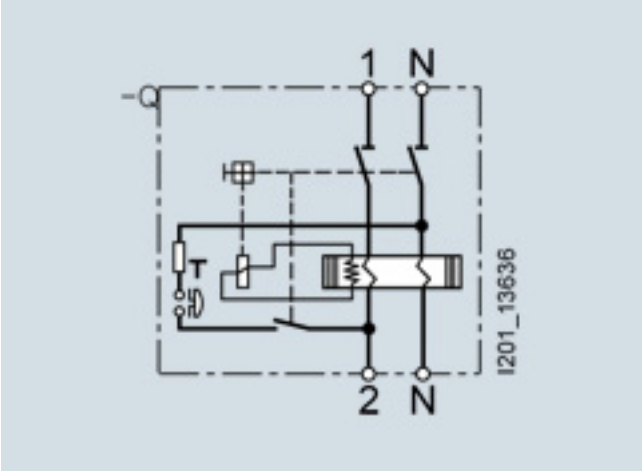
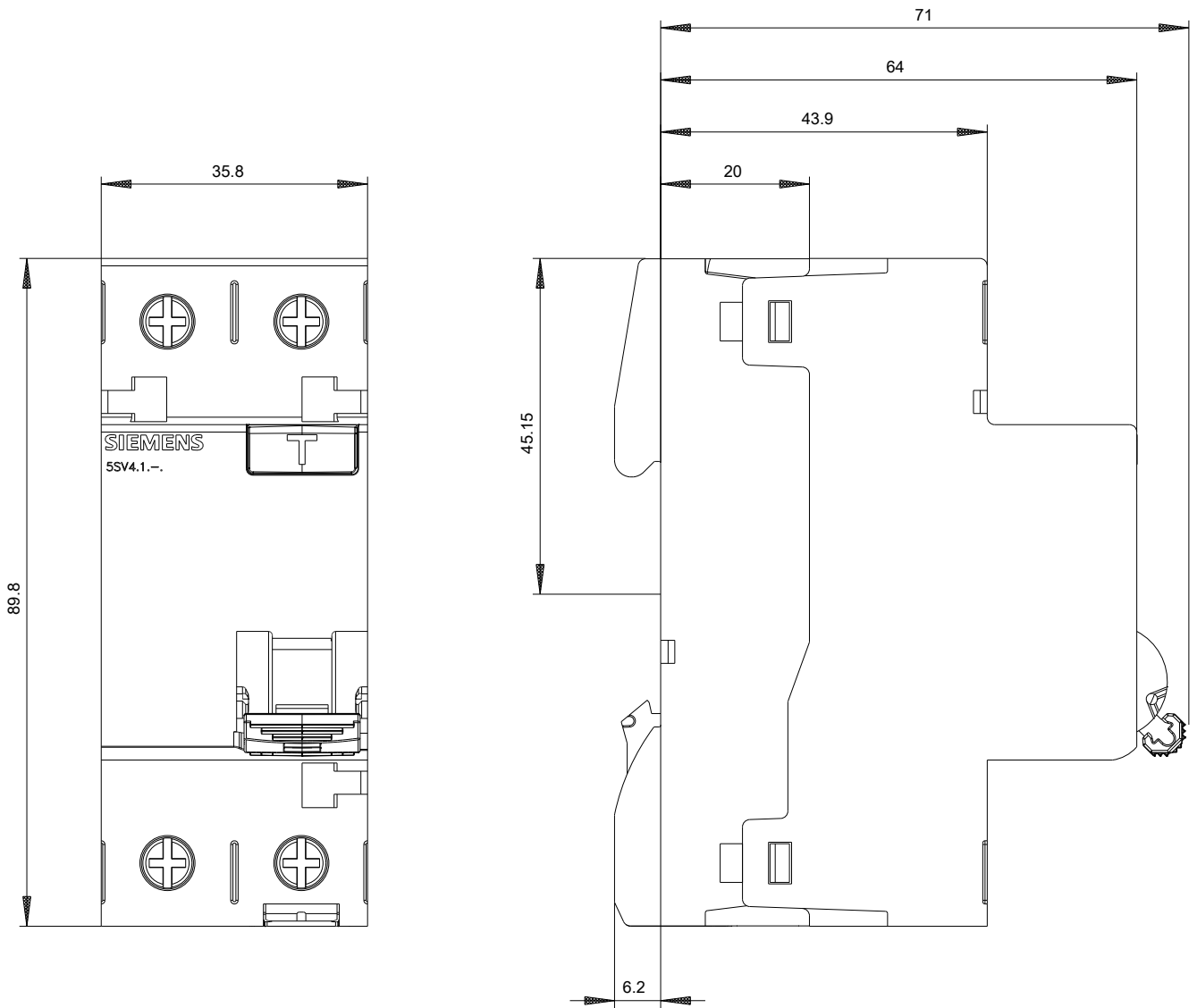
[http://www.automation.siemens.com/bilddb/cax\\_en.aspx?mlfb=5SV4316-0](http://www.automation.siemens.com/bilddb/cax_en.aspx?mlfb=5SV4316-0)

**CAX-Online-Generator**

<http://www.siemens.com/cax>

**Tender specifications**

<http://www.siemens.com/specifications>



-CB

