

Coordinate switch, 22 mm, round, plastic with metal front ring, black, 2 switch positions, horizontal, momentary contact type, without mechanical interlocking



ürün marka adı	SIRIUS ACT
ürün tanımı	Koordinat şalteri
ürün modeli	Çalıştırma/bildirim elemanı
ürün tipi tanımı	3SU1
<b>Çalıştırma düğmesi</b>	
çalıştırma elemanı modeli	Mekanik kilitlemesiz
fonksiyon şekli çalıştırma elemanı	hareketli
çalıştırma yönü	yatay
renk	
• çalıştırma elemanı	siyah
malzeme çalıştırma elemanı	plastik
form çalıştırma elemanı	uzatılmış kullanım
dış çap çalıştırma elemanı	30,5 mm
anahtar pozisyonu sayısı	2
maksimum saptırma açısı [°]	30°
<b>Ön halka</b>	
ürün bileşeni ön halka	Evet
ön halka modeli	yüksek
malzeme ön halka	Metal mat

renk ön halka	kum grisi
<b>Genel teknik veriler</b>	
IP koruma türü	IP65, IP67
NEMA koruma türü	NEMA 1, 2, 3, 3R, 4, 4X, 12, 13
şok mukavemeti	sinüs yarım dalga 50 g / 11 ms kategori 1, sınıf B
<ul style="list-style-type: none"> <li>IEC 60068-2-27 uyarınca</li> <li>demiryolu uygulamaları için DIN EN 61373 uyarınca</li> </ul>	
anahtarlama frekansı maksimum	3 600 1/h
mekanik kullanım süresi (işletim çevrimleri)	500 000
<ul style="list-style-type: none"> <li>işletim süresi olarak çalıştırma yönü başına tipik</li> </ul>	
referans işareti IEC 81346-2:2009 uyarınca	S
referans işareti DIN EN 61346-2 uyarınca	S
<b>Emniyet</b>	
B10 değeri	250 000
<ul style="list-style-type: none"> <li>yüksek zorlanma oranında SN 31920 uyarınca</li> </ul>	
tehlike yaratan kesilmelerin oranı	20 %
<ul style="list-style-type: none"> <li>düşük zorlanma oranında SN 31920 uyarınca</li> <li>yüksek zorlanma oranında SN 31920 uyarınca</li> </ul>	20 %
devre dışı kalma oranı [FIT]	100 FIT
<ul style="list-style-type: none"> <li>düşük zorlanma oranında SN 31920 uyarınca</li> </ul>	
T1 değeri Proof-Test aralığı veya kullanım süresi için IEC 61508 uyarınca	20 y
<b>Ortam koşulları</b>	
ortam sıcaklığı	-25 ... +70 °C
<ul style="list-style-type: none"> <li>işletim sırasında</li> <li>depolama sırasında</li> </ul>	-40 ... +80 °C
Çevre kategorisi işletim sırasında IEC 60721 uyarınca	3M6, 3S2, 3B2, 3C3, 3K6 (10 ... 95% bağıl nemde)
<b>Montaj/ Sabitleme/ Ebatlar</b>	
yükseklik	30,5 mm
genişlik	30,5 mm
form montaj deliği	yuvarlak
montaj çapı	22,3 mm
Montaj çapının pozitif toleransı	0,4 mm
montaj yüksekliği	71,3 mm
montaj genişliği	30,5 mm
montaj derinliği	25,6 mm
<b>Sertifikalar/Onaylar</b>	

General Product Approval	Declaration of Conformity	Test Certificates
--------------------------	---------------------------	-------------------



[Miscellaneous](#)

[Type Test Certificates/Test Report](#)

## Marine / Shipping



## other

[Confirmation](#)

## Diğer bilgiler

**Information- and Downloadcenter (Kataloglar, broşürler, ...)**

<http://www.siemens.com/industrial-controls/catalogs>

**Industry Mall (Çevrimiçi sipariş sistemi)**

<https://mall.industry.siemens.com/mall/tr/tr/Catalog/product?mlfb=3SU1030-7AC10-0AA0>

**Cax online generator**

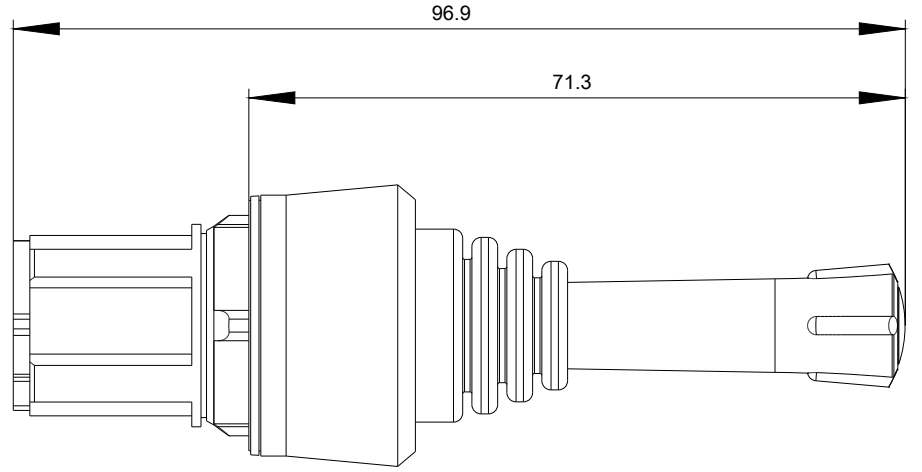
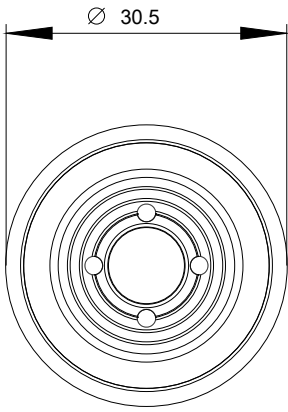
<http://support.automation.siemens.com/WW/CAXorder/default.aspx?lang=en&mlfb=3SU1030-7AC10-0AA0>

**Service&Support (Kılavuzlar, işletme talimatları, sertifikalar, karakteristikler, sık sorulanlar...)**

<https://support.industry.siemens.com/cs/ww/en/ps/3SU1030-7AC10-0AA0>

**Resim veri tabanı (ürün fotoğrafları, 2 boyutlu ebat çizimleri, 3 boyutlu modeller, cihaz devre şemaları, EPLAN Makros, ...)**

[http://www.automation.siemens.com/bilddb/cax\\_de.aspx?mlfb=3SU1030-7AC10-0AA0&lang=en](http://www.automation.siemens.com/bilddb/cax_de.aspx?mlfb=3SU1030-7AC10-0AA0&lang=en)



Son deęişiklik:

17.09.2019