

Residual current operated circuit breaker, 2-pole, Type AC, In: 25 A, 30 mA, Un AC: 230 V, bulk packaging 36 units



Versiyon

ürün marka adı	SETRON
ürün tanımı	Kaçak akım koruma şalteri
ürün modeli	gecikmesiz
ürün varyasyonu	Büyük paket 36 parça

Genel teknik veriler

kutup sayısı	2
kurulum montaj cihazı ebadı / DIN 43880 uyarınca	1
elektrik çarpmasına karşı temas koruması	parmak ve elin sırtı korumalı
kısa devre akım mukavemeti	10 kA
Güç şalteri / ana model	5SV4
mekanik kullanım süresi (işletim çevrimleri) / tipik	10 000
anahtarlama fonksiyonu / kısa süreli gecikme	Hayır
aşırı gerilim kategorisi	III

Besleme gerilimi

akım / AC'de / anma değeri	25 A
• besleme gerilimi / AC'de / anma değeri	230 V
• besleme gerilimi / kontrol donanımı / minimum	195 V

- anma değeri

50 Hz

Koruma sınıfı

IP koruma türü

IP20, dağıtıcı montajında, bağlı iletkenlerle birlikte

Anahtarlama kapasitesi

anahtarlama akım durumu / IEC 61008-1 uyarınca /
anma değeri

0,5 kA

Dağıtma

Güç kaybı [W] / akım anma değerinde / AC'de / sıcak
işletim durumunda / kutup başına

1 W

Elektrik

tetikleme hatalı akımı / anma değeri

30 mA

- Nominal sürekli akım I_n / IEC, DIN/VDE / 40
Cel'de

25 A

- Nominal akım I_n / IEC, DIN/VDE / 45 Cel'de

25 A

- Nominal sürekli akım I_n / IEC, DIN/VDE / 50
Cel'de

25 A

- Nominal akım I_n / IEC, DIN/VDE / 55 Cel'de

25 A

- Nominal sürekli akım I_n / IEC, DIN/VDE / 60
Cel'de

25 A

- Nominal akım I_n / IEC, DIN/VDE / 65 Cel'de

23,3 A

- Nominal sürekli akım I_n / IEC, DIN/VDE / 70
Cel'de

17,62 A

kaçak akım tipi

AC

I_{2t} değeri / izin verilen

58 000 A²·s

işletim frekansı

50 Hz

Ürün Detayı

ürün özelliği / silikonsuz

Evet

ürün ilavesi / takılabilir / ilave tertibatlar

Evet

Bağlantılar

bağlanabilir kablo kesiti

- tek telli

0,75 ... 35 mm²

- çok telli

0,75 ... 35 mm²

sıkma torku / vida bağlantısında

2,5 ... 3 N·m

pozisyon / ağ bağlantı kablosu

üst veya alt

Mekanik Tasarım

yükseklik

90 mm

genişlik

36 mm

derinlik

70 mm

montaj derinliği

70 mm

en birimi sayısı

2

sabitlenme türü

DIN rayı (modüler montaj cihazı)

montaj pozisyonu	isteğe göre
net ağırlık	200 g

Çevresel koşullar

ortam sıcaklığı	-25 ... +45 °C
• depolama sırasında	-40 ... +75 °C

Sertifikalar

referans işareti	
• DIN EN 61346-2 uyarınca	F
• IEC 81346-2:2009 uyarınca	F

General Product Approval	other	Railway
Miscellaneous	Miscellaneous	Vibration and Shock
		Confirmation

Diğer bilgiler

Information- and Downloadcenter (Catalogs, Brochures,...)

<http://www.siemens.com/lowvoltage/catalogs>

Industry Mall (Online ordering system)

<https://mall.industry.siemens.com/mall/tr/tr/Catalog/product?mlfb=5SV4312-0GV01>

Service&Support (Manuals, Certificates, Characteristics, FAQs,...)

<https://support.industry.siemens.com/cs/ww/tr/ps/5SV4312-0GV01>

Image database (product images, 2D dimension drawings, 3D models, device circuit diagrams, ...)

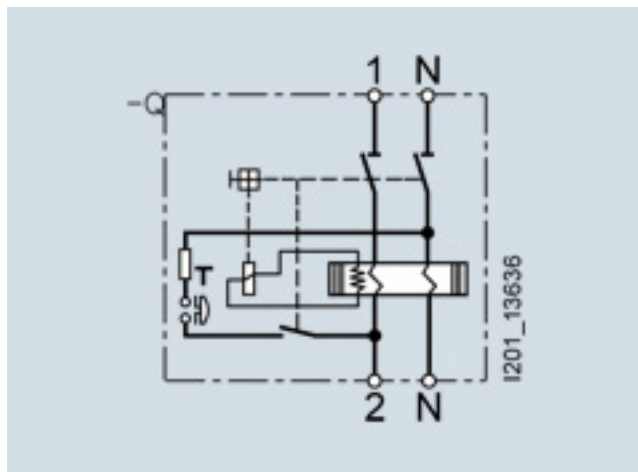
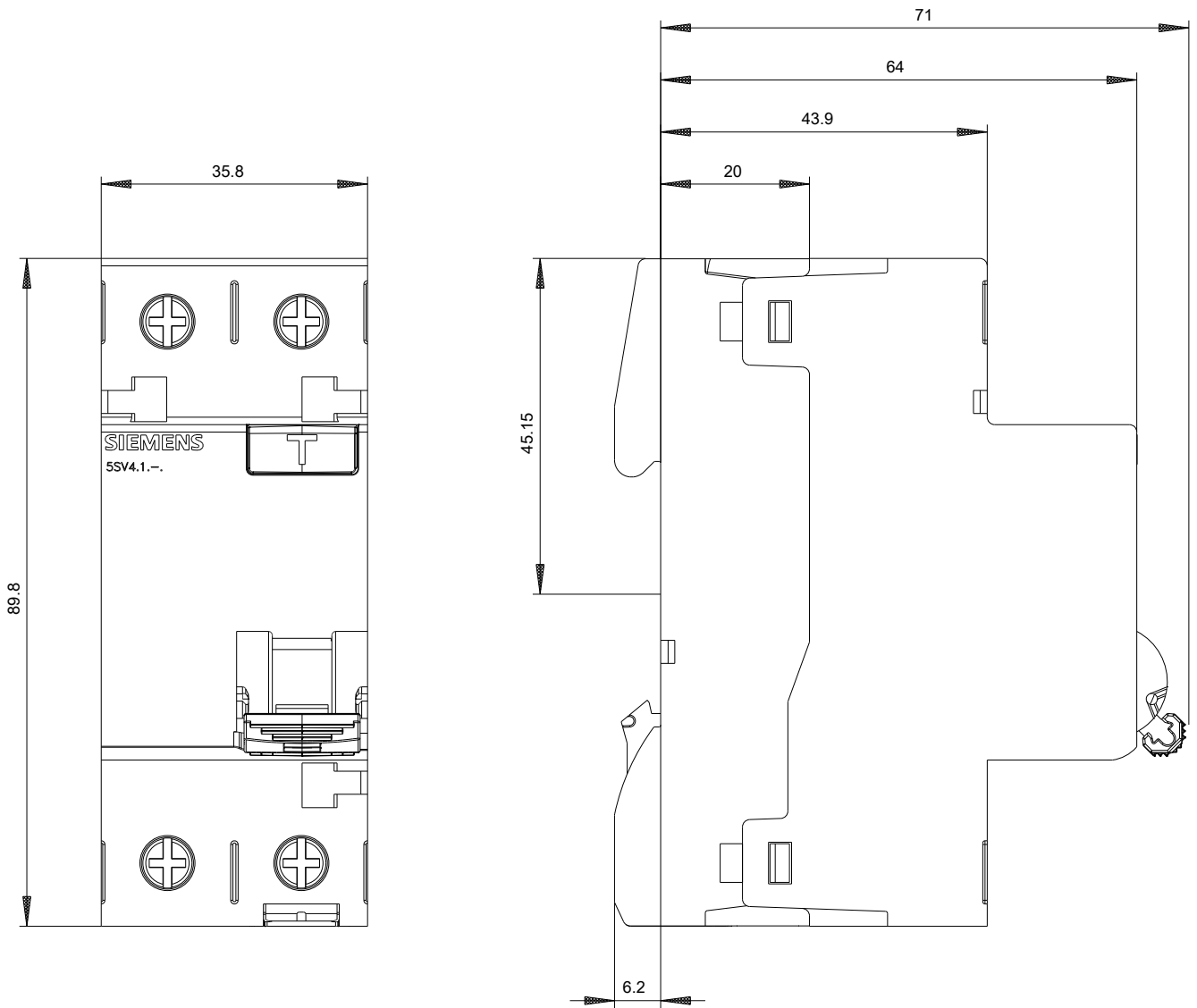
http://www.automation.siemens.com/bilddb/cax_en.aspx?mlfb=5SV4312-0GV01

CAX-Online-Generator

<http://www.siemens.com/cax>

Tender specifications

<http://www.siemens.com/specifications>



-CB

