

Coordinate switch, 22 mm, round, plastic with metal front ring, black, 2 switch positions, vertical latching, with mechanical interlocking



ürün marka adı	SIRIUS ACT
ürün tanımı	Koordinat şalteri
ürün modeli	Çalıştırma/bildirim elemanı
ürün tipi tanımı	3SU1
Çalıştırma düğmesi	
çalıştırma elemanı modeli	Mekanik kilitlemeli
fonksiyon şekli çalıştırma elemanı	kilitlemeli
çalıştırma yönü	dikey
renk	
• çalıştırma elemanı	siyah
malzeme çalıştırma elemanı	plastik
form çalıştırma elemanı	uzatılmış kullanım
dış çap çalıştırma elemanı	30,5 mm
kilit açma tertibatı türü	basarak açma
anahtar pozisyonu sayısı	2
maksimum saptırma açısı [°]	30°
Ön halka	
ürün bileşeni ön halka	Evet
ön halka modeli	yüksek

malzeme ön halka	Metal mat
renk ön halka	kum grisi

Genel teknik veriler

IP koruma türü	IP65, IP67
NEMA koruma türü	NEMA 1, 2, 3, 3R, 4, 4X, 12, 13
şok mukavemeti	sinüs yarım dalga 50 g / 11 ms kategori 1, sınıf B
anahtarlama frekansı maksimum	3 600 1/h
mekanik kullanım süresi (işletim çevrimleri)	100 000
referans işareti IEC 81346-2:2009 uyarınca	S
referans işareti DIN EN 61346-2 uyarınca	S

Emniyet

B10 değeri	100 000
tehlike yaratan kesilmelerin oranı	20 %
devre dışı kalma oranı [FIT]	100 FIT
T1 değeri Proof-Test aralığı veya kullanım süresi için IEC 61508 uyarınca	20 y

Ortam koşulları

ortam sıcaklığı	-25 ... +70 °C
Çevre kategorisi işletim sırasında IEC 60721 uyarınca	3M6, 3S2, 3B2, 3C3, 3K6 (10 ... 95% bağıl nemde)

Montaj/ Sabitleme/ Ebatlar

yükseklik	30,5 mm
genişlik	30,5 mm
form montaj deliği	yuvarlak
montaj çapı	22,3 mm
Montaj çapının pozitif toleransı	0,4 mm
montaj yüksekliği	75,6 mm
montaj genişliği	30,5 mm
montaj derinliği	25,5 mm

Sertifikalar/Onaylar

General Product Approval	Declaration of Conformity	Test Certificates
--------------------------	---------------------------	-------------------



CSA



UL



EG-Konf.

[Miscellaneous](#)

[Type Test Certificates/Test Report](#)

Marine / Shipping



ABS



LRS



PRS



RINA



RMRS



DNV-GL
DNVGL.COM/AF

other

[Confirmation](#)

Diğer bilgiler

Information- and Downloadcenter (Kataloglar, broşürler, ...)

<http://www.siemens.com/industrial-controls/catalogs>

Industry Mall (Çevrimiçi sipariş sistemi)

<https://mall.industry.siemens.com/mall/tr/tr/Catalog/product?mlfb=3SU1030-7BB10-0AA0>

Cax online generator

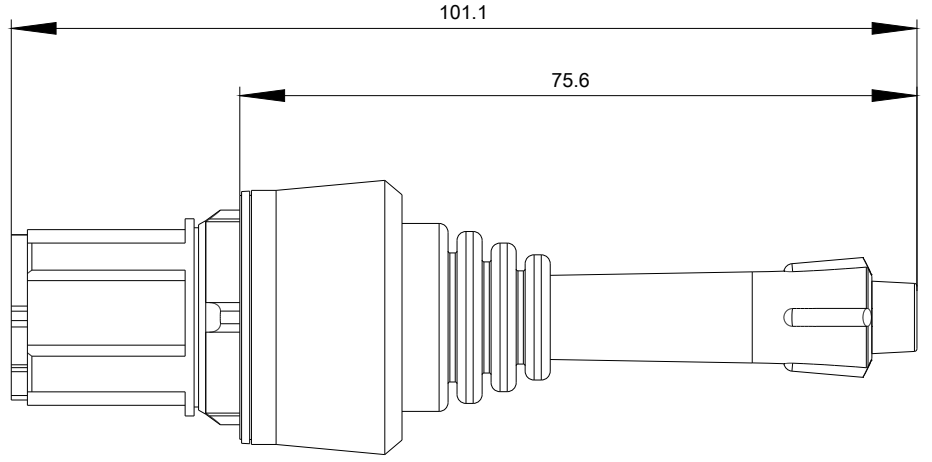
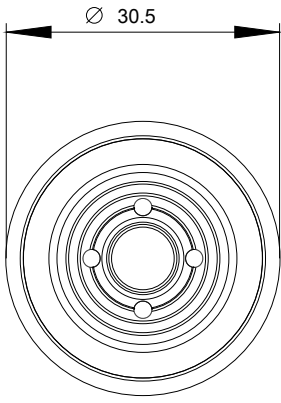
<http://support.automation.siemens.com/WW/CAXorder/default.aspx?lang=en&mlfb=3SU1030-7BB10-0AA0>

Service&Support (Kılavuzlar, işletme talimatları, sertifikalar, karakteristikler, sık sorulanlar...)

<https://support.industry.siemens.com/cs/ww/en/ps/3SU1030-7BB10-0AA0>

Resim veri tabanı (ürün fotoğrafları, 2 boyutlu ebat çizimleri, 3 boyutlu modeller, cihaz devre şemaları, EPLAN Makros, ...)

http://www.automation.siemens.com/bilddb/cax_de.aspx?mlfb=3SU1030-7BB10-0AA0&lang=en



Son deęişiklik:

17.09.2019