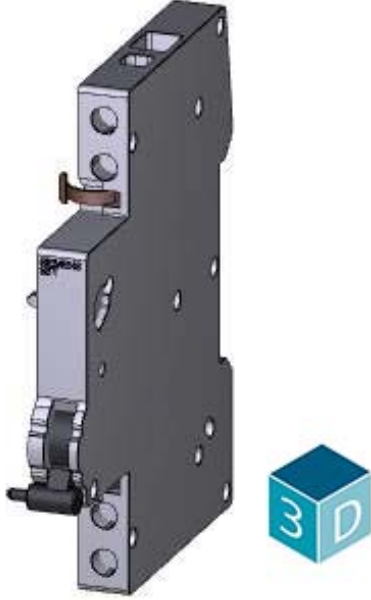


auxiliary current switch, Mountable for Wöhner AMBUS power switch  
Switch disconnecter Sz. D02



### Versiyon

ürün marka adı	SETRON
ürün tanımı	Yardımcı akım şalteri
ürün modeli	takılabilir
elektrikli işletim süresi (işletim çevrimleri) / tipik	20 000

### Besleme gerilimi

işletim gerilimi	
• anma değeri	230 V
IP koruma türü	IP20

### Ürün Detayı

ürün bileşeni	
• yardımcı anahtar	Evet
ürün ilavesi	Yardımcı şalter

### Numara

hata sinyali anahtarı sayısı	0
açıcı sayısı	1
kapayıcı sayısı	1
değiştirici sayısı	0

## Bağlantılar

bağlanabilir kablo kesiti	0,5 ... 2,5 mm <sup>2</sup>
sıkma torku / vida bağlantısında	0,5 N·m
bağlanabilir iletken kesit türü / AWG hatlarında	24 ... 12

## Mekanik Tasarım

yükseklik	90 mm
genişlik	9 mm
derinlik	70 mm
net ağırlık	66 g

## Sertifikalar

### Test Certificates

[Miscellaneous](#)

## Diğer bilgiler

### Information- and Downloadcenter (Catalogs, Brochures,...)

<http://www.siemens.com/lowvoltage/catalogs>

### Industry Mall (Online ordering system)

<https://mall.industry.siemens.com/mall/tr/tr/Catalog/product?mlfb=5ST3010-0HN>

### Service&Support (Manuals, Certificates, Characteristics, FAQs,...)

<https://support.industry.siemens.com/cs/ww/tr/ps/5ST3010-0HN>

### Image database (product images, 2D dimension drawings, 3D models, device circuit diagrams, ...)

[http://www.automation.siemens.com/bilddb/cax\\_en.aspx?mlfb=5ST3010-0HN](http://www.automation.siemens.com/bilddb/cax_en.aspx?mlfb=5ST3010-0HN)

### CAx-Online-Generator

<http://www.siemens.com/cax>

### Tender specifications

<http://www.siemens.com/specifications>

