

故障电流保护开关，4 极，型号 A，输入：63 A，300 mA，Un  
AC：400 V



版本	
产品品牌名称	SENTRON
产品名称	剩余电流保护开关
产品的规格	可选 SIGRES
一般技术数据	
极数	4
安装设备的结构尺寸 / 根据 DIN 43880	1
防电击接触保护	手指和手背安全
抗短路电流稳定性	10 kA
断路器 / 基础类型	5SV3
机械式使用寿命 ( 转换周期 ) / 典型	10 000
开关功能 / 短暂延迟	不
过压类别	III
电源电压	
电流 / AC 时 / 测定值	63 A
<ul style="list-style-type: none"> <li>• 供电电压 / 用于测控设备 / 最小值</li> <li>• 测定值</li> </ul>	100 V 50 Hz
防护等级	

防护等级 IP	IP20, 安装分电器时, 带连接导线
<b>交换容量</b>	
电流通断能力 / 符合 IEC 61008-1 / 测定值	0.8 kA
<b>耗散</b>	
损耗功率 [W] / 电流测定值时 / AC 时 / 在热运行状态中 / 每个电极	3.9 W
<b>电力</b>	
脱扣故障电流 / 测定值	300 mA
<ul style="list-style-type: none"> <li>• 额定电流 <math>I_n</math> / IEC, DIN / VDE / 在 40 Cel 时</li> <li>• 额定电流 <math>I_n</math> / IEC, DIN / VDE / 45 Cel 时</li> <li>• 额定电流 <math>I_n</math> / IEC, DIN / VDE / 在 50 Cel 时</li> <li>• 额定电流 <math>I_n</math> / IEC, DIN / VDE / 55 Cel 时</li> <li>• 额定电流 <math>I_n</math> / IEC, DIN / VDE / 在 60 Cel 时</li> <li>• 额定电流 <math>I_n</math> / IEC, DIN / VDE / 65 Cel 时</li> <li>• 额定电流 <math>I_n</math> / IEC, DIN / VDE / 在 70 Cel 时</li> </ul>	63 A 63 A 63 A 63 A 63 A 57.35 A 48.84 A
故障电流类型	A
$I_2t$ 值/许可	110 000 A <sup>2</sup> ·s
抗脉冲电流稳定性 / 测定值	1 kA
工作频率	50 Hz
<b>产品详细信息</b>	
产品特点 / 无硅	是的
产品扩展 / 可安装 / 辅助装置	是的
<b>连接</b>	
可连接的导线截面 <ul style="list-style-type: none"> <li>• 单芯线的</li> <li>• 多芯线</li> </ul>	0.75 ... 35 mm <sup>2</sup> 0.75 ... 35 mm <sup>2</sup>
拧紧扭矩 / 螺栓连接时	2.5 ... 3 N·m
位置 / 电源连接电缆	顶部或底部
<b>机械设计</b>	
高度	90 mm
宽度	72 mm
深度	70 mm
安装深度	70 mm
宽度分配单元的数量	4
紧固类型	DIN 导轨 (REG)
装入位置	任意的
净重	358 g
<b>环境条件</b>	
环境温度 <ul style="list-style-type: none"> <li>• 存放期间</li> </ul>	-25 ... +45 °C -40 ... +75 °C

## 证书

### 参考标示

- 符合 DIN EN 61346-2
- 符合 IEC 81346-2:2009

F  
F

## General Product Approval



[Miscellaneous](#)

Declaration of  
Conformity

other

Railway



EG-Konf.

[Miscellaneous](#)

[Vibration and Shock](#)

[Confirmation](#)

## 更多信息

Information- and Downloadcenter (产品目录, 产品介绍册, ...)

<http://www.siemens.com/lowvoltage/catalogs>

Industry Mall (网上订购系统)

<https://mall.industry.siemens.com/mall/zh/zh/Catalog/product?mlfb=5SV3646-6>

Service&Support (用户手册, 操作说明书, 认证证书, 特性曲线, 常见问题,...)

<https://support.industry.siemens.com/cs/ww/zh/ps/5SV3646-6>

图片数据库 (产品照片, 2D比例图, 3D模型, 设备电路图, ...)

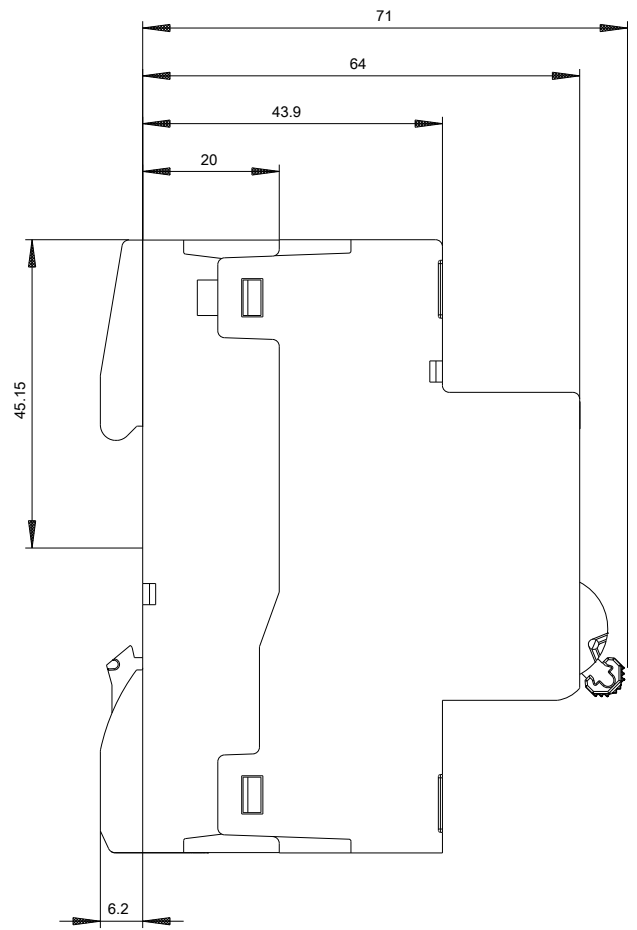
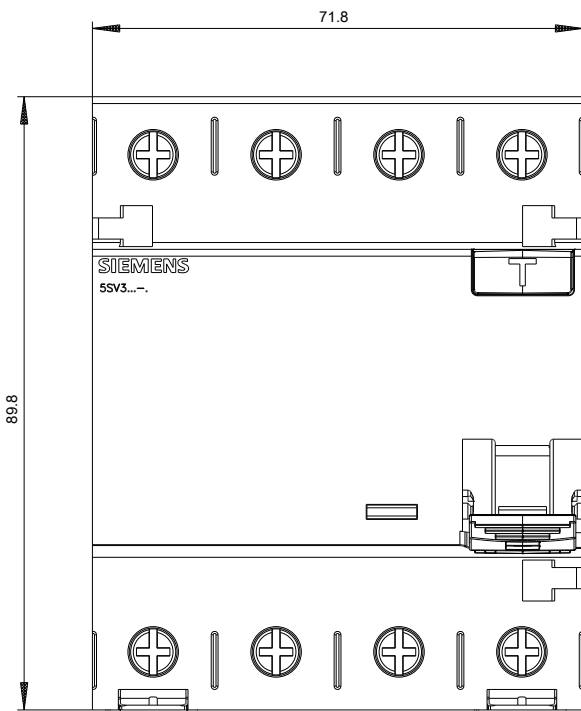
[http://www.automation.siemens.com/bilddb/cax\\_en.aspx?mlfb=5SV3646-6](http://www.automation.siemens.com/bilddb/cax_en.aspx?mlfb=5SV3646-6)

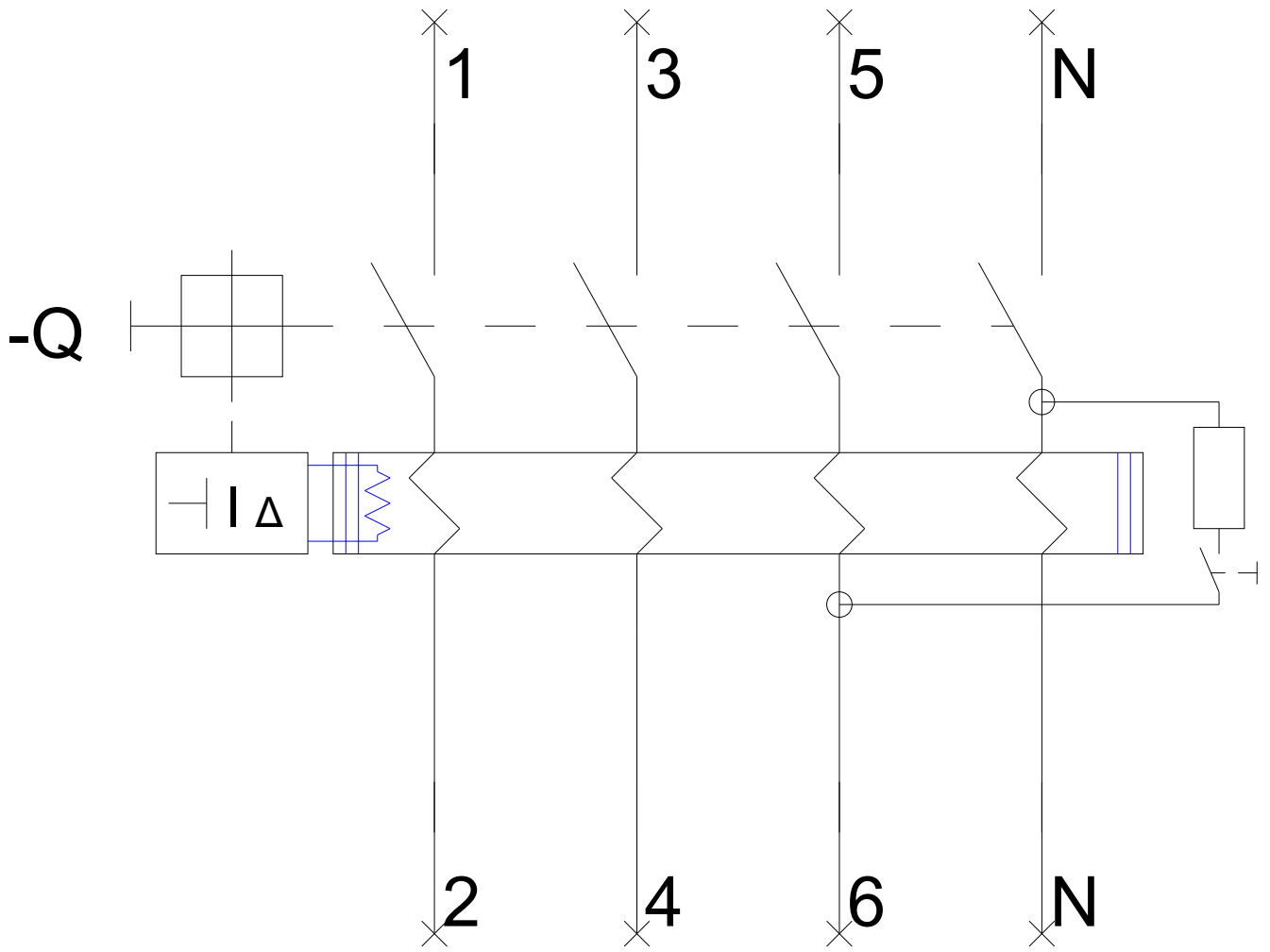
CAX-Online-Generator

<http://www.siemens.com/cax>

Tender specifications

<http://www.siemens.com/specifications>





-CB

