



CONTACTOR, AC-3, 18.5KW/400V, 1NO+1NC, DC 24V, 3-POLE, SZ S0 SCREW TERMINAL

产品品牌名称	SIRIUS
产品名称	接触器3RT2
<b>综合技术数据：</b>	
产品扩展 用于通讯的功能模块	不
绝缘电压	
• 测定值	690 V
针对安全隔离的最大允许电压 在线圈和主触点之间 符合 EN 60947-1	400 V
污染程度	3
耐冲击性	
• 方波冲击时	
— DC 时	10g / 5 ms, 7,5g / 10 ms
• 正弦冲击时	
— DC 时	15g / 5 ms, 10g / 10 ms
抗冲击电压能力 测定值	6 kV
机械式使用寿命 ( 转换周期 )	
• 接触器的 典型	10 000 000
• 带有电子调适辅助开关块的接触器的 典型	5 000 000
• 带有辅助开关块的接触器的 典型	10 000 000
短时热电流 时间限定到 10 s	304 A
防护等级 IP	
• 正面的	IP20
• 连接端子	IP20
参考标示	
• 符合 DIN EN 61346-2	Q

**主电路：**

<b>极数 用于主电路</b>	3
<b>常闭触点数量 用于主触点</b>	0
<b>常开触点数量 用于主触点</b>	3
<b>工作电压</b>	
• AC-3 时 测定值 最大值	690 V
<b>工作电流</b>	
• AC-1 时	
— 400 V 时 环境温度 40 °C 时 测定值	50 A
— 最高 690 V 环境温度 40 °C 时 测定值	50 A
— 最高 690 V 环境温度 60 °C 时 测定值	42 A
• AC-2 时 400 V 时 测定值	38 A
• AC-3 时	
— 400 V 时 测定值	38 A
— 500 V 时 测定值	32 A
— 690 V 时 测定值	21 A
• AC-4 400 V 时 测定值	22 A
<b>工作电流 在 1 个导电回路中</b>	
• DC-1 时	
— 24 V 时 测定值	35 A
— 110 V 时 测定值	4.5 A
— 220 V 时 测定值	1 A
— 440 V 时 测定值	0.4 A
— 600 V 时 测定值	0.25 A
• DC-3 时 DC-5 时	
— 24 V 时 测定值	20 A
— 110 V 时 测定值	2.5 A
— 220 V 时 测定值	1 A
— 440 V 时 测定值	0.09 A
— 600 V 时 测定值	0.06 A
<b>工作电流 在 2 个串联导电回路中</b>	
• DC-1 时	
— 24 V 时 测定值	35 A
— 110 V 时 测定值	35 A
— 220 V 时 测定值	5 A
— 440 V 时 测定值	1 A
— 600 V 时 测定值	0.8 A
• DC-3 时 DC-5 时	
— 110 V 时 测定值	15 A
— 220 V 时 测定值	3 A

— 24 V 时 测定值	35 A
— 440 V 时 测定值	0.27 A
— 600 V 时 测定值	0.16 A
<b>工作电流 在 3 个串联导电回路中</b>	
• DC-1 时	
— 24 V 时 测定值	35 A
— 110 V 时 测定值	35 A
— 220 V 时 测定值	35 A
— 440 V 时 测定值	2.9 A
— 600 V 时 测定值	1.4 A
• DC-3 时 DC-5 时	
— 110 V 时 测定值	35 A
— 220 V 时 测定值	10 A
— 24 V 时 测定值	35 A
— 440 V 时 测定值	0.6 A
— 600 V 时 测定值	0.6 A
<b>额定功率</b>	
• AC-1 时	
— 230 V 时 60 °C 时 测定值	15.5 kW
— 400 V 时 60 °C 时 测定值	27.5 kW
— 690 V 时 60 °C 时 测定值	47.5 kW
<b>额定功率 适用于操作循环 <math>\geq 200000</math> AC-4</b>	
• 400 V 时 测定值	6 kW
• 690 V 时 测定值	10.3 kW
<b>损耗有效功率 AC-3 时 400 V 时 在工作电流测定值时 每条导线的</b>	3.8 W
<b>开关频率</b>	
• AC-1 时 最大值	1 000 1/h
• AC-2 时 最大值	750 1/h
• AC-3 时 最大值	750 1/h
• AC-4 时 最大值	250 1/h
<b>空载运行频率</b>	
• DC 时	1 500 1/h
<b>控制电路/控制:</b>	
<b>电压类型 控制馈电电压的</b>	DC
<b>控制馈电电压 DC 时</b>	
• 测定值	24 V
<b>工作区要素控制馈电电压测定值 电磁线圈的 DC 时</b>	0.8 ... 1.1
<b>起动功率 电磁线圈的 DC 时</b>	5.9 W
<b>持续功率 电磁线圈的 DC 时</b>	5.9 W
<b>关闭延迟</b>	
• DC 时	50 ... 170 ms

<b>打开延迟</b>	
• DC 时	15 ... 17.5 ms
<b>电弧持续时间</b>	10 ... 10 ms
<b>剩余电流 电子设备中 信号为 &lt;0&gt; 的控制系统中</b>	
• AC 时 230 V 时 许可最大值	7 mA
• DC 时 24 V 时 许可最大值	16 mA

#### 辅助电路：

<b>常闭触点数量</b>	
• 用于辅助触点	
— 无延迟转换的	1
<b>常开触点数量</b>	
• 用于辅助触点	
— 无延迟转换的	1
<b>产品扩展 辅助开关</b>	是的
<b>工作电流 AC-12 时 最大值</b>	10 A
<b>工作电流</b>	
• AC-15 时 230 V 时 测定值	10 A
• AC-15 时 400 V 时 测定值	3 A
• AC-15 时 690 V 时 测定值	1 A
<b>工作电流 DC-12 时</b>	
• 60 V 时 测定值	6 A
• 110 V 时 测定值	3 A
• 125 V 时 测定值	2 A
• 220 V 时 测定值	1 A
• 600 V 时 测定值	0.15 A
<b>工作电流 DC-13 时</b>	
• 24 V 时 测定值	10 A
• 60 V 时 测定值	2 A
• 110 V 时 测定值	1 A
• 125 V 时 测定值	0.9 A
• 220 V 时 测定值	0.3 A
• 600 V 时 测定值	0.1 A
<b>接触可靠性 辅助触头的</b>	每亿次操作转换有一次错接(17V, 1mA)

#### UL/CSA 额定数据：

<b>全负载电流 (FLA) 对于三相交流电机</b>	
• 480 V 时 测定值	34 A
• 600 V 时 测定值	27 A
<b>输出的机械功率 [hp]</b>	
• 针对单相交流电机	
— 110/120 V 时 测定值	3 hp
— 230 V 时 测定值	5 hp



<ul style="list-style-type: none"> <li>• 用于主电路</li> <li>• 用于辅助和控制电路</li> </ul>	螺栓连接 螺栓连接
<b>可连接的导线截面类型</b>	
<ul style="list-style-type: none"> <li>• 用于主触点 <ul style="list-style-type: none"> <li>— 单芯线或多芯线</li> <li>— 细芯线的 带有电缆末端加工</li> </ul> </li> <li>• 在 AWG 导线处 用于主触点</li> <li>• 用于辅助触点 <ul style="list-style-type: none"> <li>— 单芯线或多芯线</li> <li>— 细芯线的 带有电缆末端加工</li> </ul> </li> <li>• 在 AWG 导线处 用于辅助触点</li> </ul>	2x (1 ... 2,5 mm <sup>2</sup> ), 2x (2,5 ... 10 mm <sup>2</sup> ) 2x (1 ... 2.5 mm <sup>2</sup> ), 2x (2.5 ... 6 mm <sup>2</sup> ), 1x 10 mm <sup>2</sup> 2x (16 ... 12), 2x (14 ... 8)  2x (0,5 ... 1,5 mm <sup>2</sup> ), 2x (0,75 ... 2,5 mm <sup>2</sup> ) 2x (0.5 ... 1.5 mm <sup>2</sup> ), 2x (0.75 ... 2.5 mm <sup>2</sup> ) 2x (20 ... 16), 2x (18 ... 14)

#### 安全：

<b>B10 值 需求率较高 符合 SN 31920</b>	1 000 000
<b>引起危险的停机故障比例</b>	
<ul style="list-style-type: none"> <li>• 低需求率时 符合 SN 31920</li> <li>• 需求率较高 符合 SN 31920</li> </ul>	40 % 73 %
<b>产品功能</b>	
<ul style="list-style-type: none"> <li>• 镜像触点符合 IEC 60947-4-1</li> </ul>	是的
<b>T1 值 用于检测试验间隔时间或使用时间 符合 IEC 61508</b>	20 y
<b>防电击接触保护</b>	防直接接触保护

#### 机械数据：

<b>接触器的结构尺寸</b>	S0
-----------------	----

#### 环境条件：

<b>安装高度 高度超出水平面以上 最大值</b>	2 000 m
<b>环境温度</b>	
<ul style="list-style-type: none"> <li>• 运行期间</li> <li>• 存放期间</li> </ul>	-25 ... +60 °C -55 ... +80 °C

#### 正树/批准：

General Product Approval	EMC	Functional Safety/Safety of Machinery
--------------------------	-----	---------------------------------------



[Baumusterbescheinigung](#)

Declaration of Conformity	Test Certificates	Shipping Approval
---------------------------	-------------------	-------------------



[spezielle Prüfbescheinigung](#)

[Typprüfbescheinigung/Werkszeugnis](#)



Shipping Approval	other
-------------------	-------



[Umweltbestätigung](#)

other
-------

[Bestätigungen](#)



### 更多信息

Information- and Downloadcenter (产品目录, 产品介绍册, ...)

<http://www.siemens.com/industrial-controls/catalogs>

Industry Mall (网上订购系统)

<http://www.siemens.com/industrymall>

Cax 在线发生器

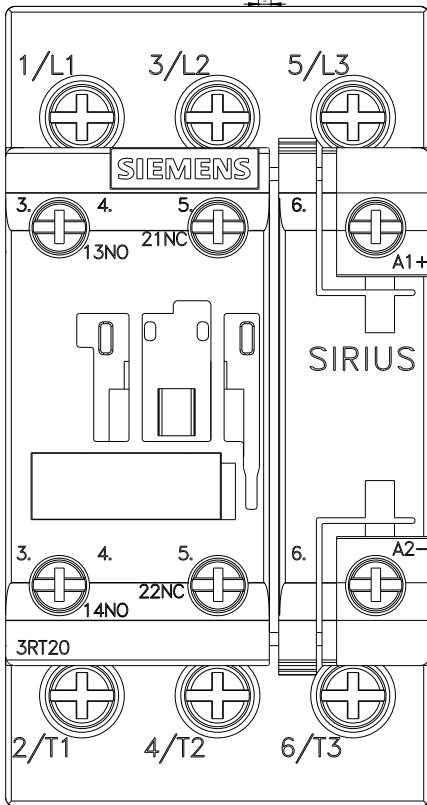
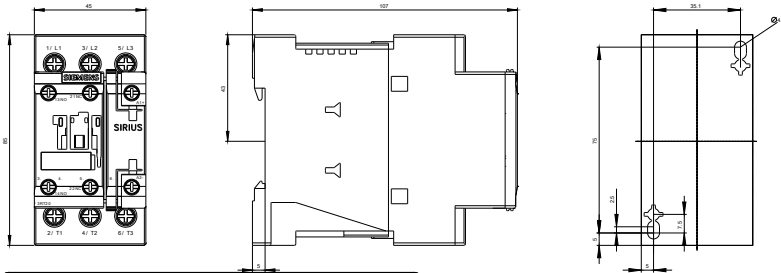
<http://support.automation.siemens.com/WW/CAXorder/default.aspx?lang=en&mlfb=3RT20281BB40>

Service&Support (用户手册, 操作说明书, 认证证书, 特性曲线, 常见问题,...)

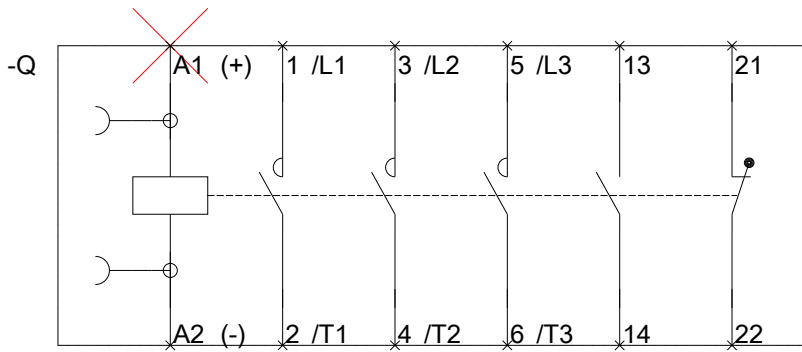
<https://support.industry.siemens.com/cs/ww/zh/ps/3RT20281BB40>

图片数据库 (产品照片, 2D比例图, 3D模型, 设备电路图, EPLAN Makros, ...)

[http://www.automation.siemens.com/bilddb/cax\\_de.aspx?mlfb=3RT20281BB40&lang=en](http://www.automation.siemens.com/bilddb/cax_de.aspx?mlfb=3RT20281BB40&lang=en)







上一次修改：

14.05.2015