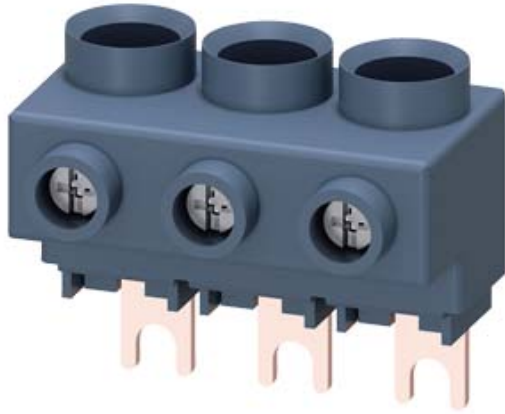


3-PHASE INFEED TERMINAL, FOR 3-PHASE
BUSBARS, CONNECTION FROM ABOVE, SIZE
S00/S0



综合技术数据：

产品品牌名称		SIRIUS
产品名称		三相馈线端子
产品的规格		从上方，结构尺寸 S0/S00
断路器的结构尺寸		S00, S0
防护等级 IP 正面的		IP20
绝缘电压 污染度 3 时 测定值	V	690
环境温度		
• 存放期间	°C	-50 ... +80
• 运行期间	°C	-20 ... +60
电流负载能力 最大值	A	63

装入/固定/外廓尺寸：

宽度	mm	44.5
高度	mm	39
深度	mm	27.2





接口/接线端子：

电气连接规格 用于主电路		螺栓连接
可连接的导线截面类型		
• 用于主触点		
— 单芯线的		1x (2.5 ... 16 mm ²)
— 多芯线		1x (2.5 ... 25 mm ²)
— 细芯线的		
— 带有电缆末端加工		1x (2.5 ... 16 mm ²)
• 在 AWG 导线处 用于主触点		1x (10 ... 4)

正树/批准：

资格证明

CE / UL / CSA / CCC



General Product Approval	Declaration of Conformity	Test Certificates	Shipping Approval
 CSA	 UL	 EG-Konf.	 ABS

[Typprüfbescheinigung/Werkszeugnis](#)

[spezielle Prüfbescheinigung](#)
[n](#)

Shipping Approval

 BUREAU VERITAS	 DNV	 GL	 LRS	 PRS	 RINA
---	--	---	--	--	---

Shipping Approval	other
 RMRS	Bestätigungen Umweltbestätigung  VDE

更多信息

Information- and Downloadcenter (产品目录, 产品介绍册, ...)

<http://www.siemens.com/industrial-controls/catalogs>

Industry Mall (网上订购系统)

<http://www.siemens.com/industrymall>

Cax 在线发生器

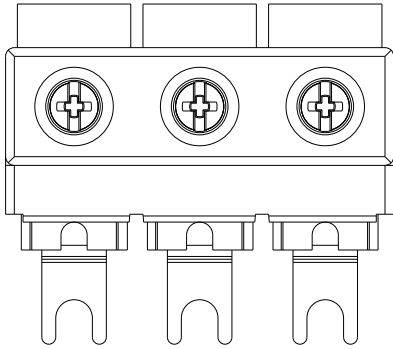
<http://support.automation.siemens.com/WW/CAXorder/default.aspx?lang=en&mlfb=3RV29255AB>

Service&Support (用户手册, 操作说明书, 认证证书, 特性曲线, 常见问题,...)

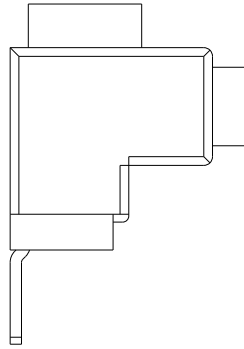
<https://support.industry.siemens.com/cs/ww/zh/ps/3RV29255AB>

图片数据库 (产品照片, 2D比例图, 3D模型, 设备电路图, EPLAN Makros, ...)

http://www.automation.siemens.com/bilddb/cax_de.aspx?mlfb=3RV29255AB&lang=en



上一次修改：



27.04.2015