

真空接触器，AC-3 225 A，110 kW / 400 V 交流(50-60 Hz) / DC 操作 UC 220-240 V,辅助触点 2 NO + 2 NC，3 极，尺寸 S10，总线连接
驱动：传统 客户自定义设备



相似插图

产品品牌名称	SIRIUS
产品名称	真空接触器
产品类型名称	3RT12
综合技术数据	
接触器的结构尺寸	S10
产品扩展	
• 用于通讯的功能模块	不
• 辅助开关	是的
抗冲击电压能力	
• 主电路的 测定值	8 kV
• 辅助电路 测定值	6 kV
针对安全隔离的最大允许电压	
• 在线圈和主触点之间 符合 EN 60947-1	690 V
防护等级 IP	
• 正面的	IP00; 带盖板时正面 IP20 / 机架端子
• 连接端子	IP00
耐冲击性 方波冲击时	

<ul style="list-style-type: none"> • AC 时 • DC 时 	8,5g / 5 ms, 4,2g / 10 ms 8,5g / 5 ms, 4,2g / 10 ms
耐冲击性 正弦冲击时	
<ul style="list-style-type: none"> • AC 时 • DC 时 	13,4g / 5 ms, 6,5g / 10 ms 13,4g / 5 ms, 6,5g / 10 ms
机械式使用寿命 (转换周期)	
<ul style="list-style-type: none"> • 接触器的典型 • 带有电子调适辅助开关块的接触器的典型 • 带有辅助开关块的接触器的典型 	10 000 000 5 000 000 10 000 000
参考标示 符合 DIN 40719 (根据 IEC 204-2 增补) 符合 IEC 750	K
参考标示 符合 IEC 81346-2:2009	Q

环境条件

安装高度 高度超出水平面上	
<ul style="list-style-type: none"> • 最大值 	2 000 m
环境温度	
<ul style="list-style-type: none"> • 运行期间 • 存放期间 	-25 ... +60 °C -55 ... +80 °C

主电路

极数 用于主电路	3
常开触点数量 用于主触点	3
工作电压	
<ul style="list-style-type: none"> • AC-3 时 测定值 最大值 	1 000 V
工作电流	
<ul style="list-style-type: none"> • AC-1 时 400 V 时 <ul style="list-style-type: none"> — 环境温度 40 °C 时 测定值 • AC-1 时 <ul style="list-style-type: none"> — 最高 690 V 环境温度 40 °C 时 测定值 — 最高 690 V 环境温度 60 °C 时 测定值 — 1000 V 以下 环境温度 40 °C 时 测定值 — 1000 V 以下 环境温度 60 °C 时 测定值 • AC-2 时 400 V 时 测定值 • AC-3 时 <ul style="list-style-type: none"> — 400 V 时 测定值 — 500 V 时 测定值 — 690 V 时 测定值 — 1000 V 时 测定值 • AC-4 400 V 时 测定值 • AC-6a 时 <ul style="list-style-type: none"> — 至 230 V 电流峰值 n=20 时 测定值 — 最高 400 V 电流峰值 n=20 时 测定值 	330 A 330 A 300 A 330 A 300 A 225 A 225 A 225 A 225 A 195 A 278 A 278 A

— 最高 500 V 电流峰值 n=20 时 测定值	278 A
— 最高 690 V 电流峰值 n=20 时 测定值	278 A
• AC-6a 时	
— 至 230 V 电流峰值 n=30 时 测定值	185 A
— 最高 400 V 电流峰值 n=30 时 测定值	185 A
— 最高 500 V 电流峰值 n=30 时 测定值	185 A
— 最高 690 V 电流峰值 n=30 时 测定值	185 A
最小横截面 在主电路中	
• 最大 AC-1 测定值时	185 mm ²
工作电流 约 200000 次操作循环 AC-4	
• 400 V 时 测定值	97 A
• 690 V 时 测定值	68 A
额定功率	
• AC-1 时	
— 230 V 时 60 °C 时 测定值	113 kW
— 400 V 时 测定值	197 kW
— 400 V 时 60 °C 时 测定值	300 kW
— 690 V 时 测定值	340 kW
— 690 V 时 60 °C 时 测定值	340 kW
— 1000 V 时 60 °C 时 测定值	492 kW
• AC-2 时 400 V 时 测定值	110 kW
• AC-3 时	
— 230 V 时 测定值	55 kW
— 400 V 时 测定值	110 kW
— 500 V 时 测定值	160 kW
— 690 V 时 测定值	200 kW
— 1000 V 时 测定值	315 kW
额定功率 约 200000 次操作循环 AC-4	
• 400 V 时 测定值	55 kW
• 690 V 时 测定值	94 kW
短时热电流 时间限定到 10 s	1 800 A
空载运行频率	
• AC 时	2 000 1/h
• DC 时	2 000 1/h
开关频率	
• AC-1 时 最大值	800 1/h
• AC-2 时 最大值	300 1/h
• AC-3 时 最大值	750 1/h
• AC-4 最大值	250 1/h
控制电路/控制	
电压类型 控制馈电电压的	AC/DC

控制馈电电压 AC 时	
• 50 Hz 时 测定值	220 ... 240 V
• 60 Hz 时 测定值	220 ... 240 V
控制馈电电压 DC 时	
• 测定值	220 ... 240 V
工作区要素控制馈电电压测定值 电磁线圈的 DC 时	
• 初始值	0.8
• 终值	1.1
工作区要素控制馈电电压测定值 电磁线圈的 AC 时	
• 50 Hz 时	0.8 ... 1.1
• 60 Hz 时	0.8 ... 1.1
过电压限制器的结构形式	带压敏电阻器
起动视在功率 电磁线圈的 AC 时	
• 50 Hz 时	590 V·A
感应功率因数 对于线圈的起动功率	
• 50 Hz 时	0.9
停机视在功率 电磁线圈的 AC 时	
• 50 Hz 时	6.1 V·A
感应功率因数 对于线圈的停机功率	
• 50 Hz 时	0.9
起动功率 电磁线圈的 DC 时	700 W
持续功率 电磁线圈的 DC 时	8.2 W
关闭延迟	
• AC 时	30 ... 95 ms
• DC 时	30 ... 95 ms
打开延迟	
• AC 时	40 ... 80 ms
• DC 时	40 ... 80 ms
电弧持续时间	10 ... 15 ms
控制规格 开关操动机构的	标准 A1 - A2

辅助电路

常闭触点数量 用于辅助触点	
• 无延迟转换的	2
常开触点数量 用于辅助触点	
• 无延迟转换的	2
工作电流 AC-12 时 最大值	10 A
工作电流 AC-15 时	
• 230 V 时 测定值	6 A
• 400 V 时 测定值	3 A
• 500 V 时 测定值	2 A
• 690 V 时 测定值	1 A
工作电流 DC-12 时	

• 24 V 时 测定值	10 A
• 48 V 时 测定值	6 A
• 60 V 时 测定值	6 A
• 110 V 时 测定值	3 A
• 125 V 时 测定值	2 A
• 220 V 时 测定值	1 A
• 600 V 时 测定值	0.15 A
工作电流 DC-13 时	
• 24 V 时 测定值	10 A
• 48 V 时 测定值	2 A
• 60 V 时 测定值	2 A
• 110 V 时 测定值	1 A
• 125 V 时 测定值	0.9 A
• 220 V 时 测定值	0.3 A
• 600 V 时 测定值	0.1 A
接触可靠性 辅助触头的	每亿次操作转换有一次错接(17V, 1mA)

UL/CSA 额定数据

全负载电流 (FLA) 对于三相交流电机	
• 480 V 时 测定值	180 A
• 600 V 时 测定值	192 A
输出的机械功率 [hp]	
• 对于三相交流电机	
— 200/208 V 时 测定值	60 hp
— 220/230 V 时 测定值	75 hp
— 460/480 V 时 测定值	150 hp
— 575/600 V 时 测定值	200 hp
触点负荷能力 辅助触头的 符合 UL	A600 / Q600

保护装置，防止短路导致开关装置损坏。

熔断体规格	
• 用于主电路的短路保护	
— 对于相配类型1 需要	gG: 500 A (690 V, 100 kA)
— 对于相配类型2 需要	gG: 500 A (690 V, 100 kA), aM: 400 A (690 V, 50 kA), BS88: 450 A (415 V, 50 kA)
• 用于辅助开关的短路保护 需要	gG: 10 A (500 V, 1 kA)

装入/固定/外廓尺寸

装入位置	垂直分层安装时可旋转 +/-22,5°，垂直分层安装时 +/-22.5°，可向前后翻转；立式，可水平分层安装
紧固类型	螺栓固定
• 并排装配	是的
高度	210 mm
宽度	145 mm

深度	206 mm
须遵守间距	
<ul style="list-style-type: none"> • 单列式安装的 <ul style="list-style-type: none"> — 向前地 20 mm — 向上地 10 mm — 向下地 10 mm — 侧向地 0 mm • 到接地部件 <ul style="list-style-type: none"> — 向前地 20 mm — 向上地 10 mm — 侧向地 10 mm — 向下地 10 mm • 到带电压部件 <ul style="list-style-type: none"> — 向前地 20 mm — 向上地 10 mm — 向下地 10 mm — 侧向地 10 mm 	

接口/ 接线端子	
电气连接规格	
<ul style="list-style-type: none"> • 用于主电路 • 用于辅助和控制电路 • 接触器上 用于辅助触点 • 电磁线圈的 	端子排 螺栓连接 螺栓连接 螺栓连接
可连接的导线截面类型	
<ul style="list-style-type: none"> • 在 AWG 导线处 用于主触点 	2/0 ... 500 kcmil
可连接的导线截面 用于主触点	
<ul style="list-style-type: none"> • 多芯线 	70 ... 240 mm ²
可连接的导线截面 用于辅助触点	
<ul style="list-style-type: none"> • 单芯线或多芯线 • 细芯线的 带有电缆末端加工 	0.5 ... 4 mm ² 0.5 ... 2.5 mm ²
可连接的导线截面类型	
<ul style="list-style-type: none"> • 用于辅助触点 <ul style="list-style-type: none"> — 单芯线的 — 单芯线或多芯线 — 细芯线的 带有电缆末端加工 • 在 AWG 导线处 用于辅助触点 	2x (0.5 ... 1.5 mm ²), 2x (0.75 ... 2.5 mm ²), 最大 2x (0.75 ... 4 mm ²) 2x (0,5 ... 1,5 mm ²), 2x (0,75 ... 2,5 mm ²), max. 2x (0,75 ... 4 mm ²) 2x (0.5 ... 1.5 mm ²), 2x (0.75 ... 2.5 mm ²) 2x (20 ... 16), 2x (18 ... 14), 1x 12
AWG 号码 作为已编码可连接的导线截面	
<ul style="list-style-type: none"> • 用于辅助触点 	18 ... 14

安全	
产品功能	

- 镜像触点符合 IEC 60947-4-1
- 优先级控制符合 IEC 60947-5-1




是的

不

防电击接触保护

根据 IEC 60529 向前垂直接触时确保手指安全

正树/批准：

General Product Approval	EMC	Functional Safety/Safety of Machinery	Test Certificates	other
 CCC		 RCM	Type Examination Certificate	Special Test Certificate
				Confirmation

更多信息

Information- and Downloadcenter (产品目录，产品介绍册，...)

www.siemens.com/sirius/catalogs

Industry Mall (网上订购系统)

<https://mall.industry.siemens.com/mall/zh/zh/Catalog/product?mlfb=3RT1264-6AP36-0KA1>

Cax 在线发生器

<http://support.automation.siemens.com/WW/CAXorder/default.aspx?lang=en&mlfb=3RT1264-6AP36-0KA1>

Service&Support (用户手册，操作说明书，认证证书，特性曲线，常见问题,...)

<https://support.industry.siemens.com/cs/ww/zh/ps/3RT1264-6AP36-0KA1>

图片数据库 (产品照片, 2D比例图, 3D模型, 设备电路图, EPLAN Makros, ...)

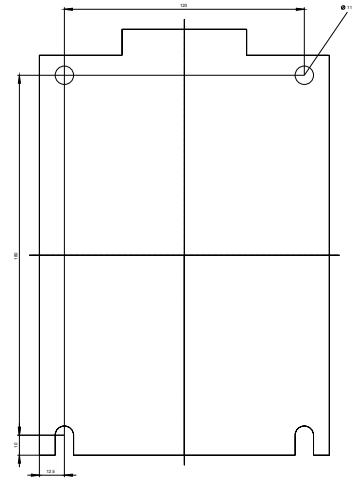
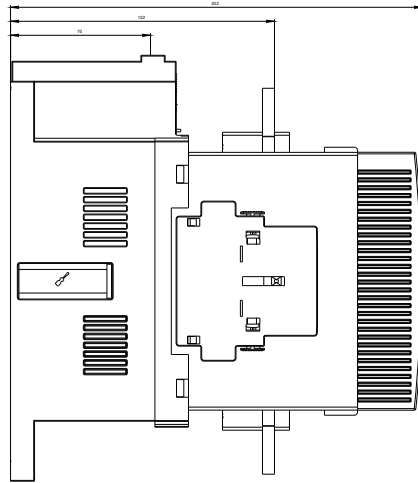
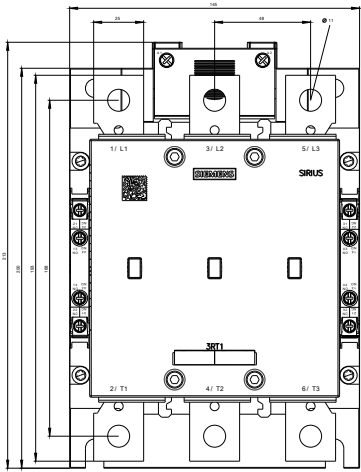
http://www.automation.siemens.com/bilddb/cax_de.aspx?mlfb=3RT1264-6AP36-0KA1&lang=en

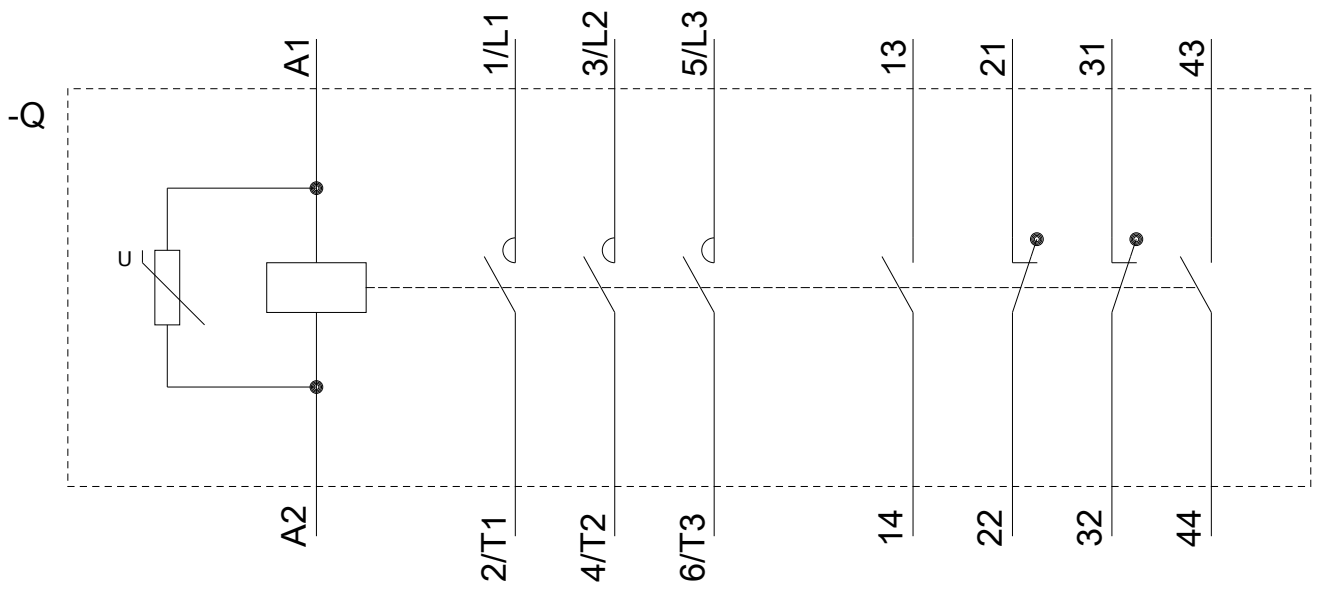
特性曲线: 脱扣特征, I²t, 允通电流

<https://support.industry.siemens.com/cs/ww/en/ps/3RT1264-6AP36-0KA1/char>

其他特性曲线 (如电气寿命, 开关频率)

<http://www.automation.siemens.com/bilddb/index.aspx?view=Search&mlfb=3RT1264-6AP36-0KA1&objecttype=14&gridview=view1>





上一次修改：

2019/9/17