

故障电流保护开关，2 极，型号 A，输入：16 A，30 mA，Un AC：230 V，SIGRES (严酷的环境条件)



版本	
产品品牌名称	SENTRON
产品名称	剩余电流保护开关
产品的规格	可选 SIGRES
产品变型	SIGRES (严酷的环境条件)

一般技术数据	
极数	2
安装设备的结构尺寸 / 根据 DIN 43880	1
防电击接触保护	手指和手背安全
抗短路电流稳定性	10 kA
断路器 / 基础类型	5SV3
机械式使用寿命 (转换周期) / 典型	10 000
开关功能 / 短暂延迟	不
过压类别	III

电源电压	
电流 / AC 时 / 测定值	16 A
<ul style="list-style-type: none"> 供电电压 / 用于测控设备 / 最小值 	195 V
<ul style="list-style-type: none"> 测定值 	50 Hz

防护等级

防护等级 IP IP20, 安装分电器时, 带连接导线

交换容量

电流通断能力 / 符合 IEC 61008-1 / 测定值 0.5 kA

耗散

损耗功率 [W] / 电流测定值时 / AC 时 / 在热运行状态中 / 每个电极 0.67 W

电力

脱扣故障电流 / 测定值 30 mA

- 额定电流 I_n / IEC, DIN / VDE / 在 40 Cel 时 16 A
- 额定电流 I_n / IEC, DIN / VDE / 45 Cel 时 16 A
- 额定电流 I_n / IEC, DIN / VDE / 在 50 Cel 时 16 A
- 额定电流 I_n / IEC, DIN / VDE / 55 Cel 时 16 A
- 额定电流 I_n / IEC, DIN / VDE / 在 60 Cel 时 16 A
- 额定电流 I_n / IEC, DIN / VDE / 65 Cel 时 16 A
- 额定电流 I_n / IEC, DIN / VDE / 在 70 Cel 时 16 A

故障电流类型 A

I^2t 值 / 许可 58 000 A²·s

抗脉冲电流稳定性 / 测定值 1 kA

工作频率 50 Hz

产品详细信息

产品特点 / 无硅 是的

产品扩展 / 可安装 / 辅助装置 是的

连接

可连接的导线截面

- 单芯线的 0.75 ... 35 mm²
- 多芯线 0.75 ... 35 mm²

拧紧扭矩 / 螺栓连接时 2.5 ... 3 N·m

位置 / 电源连接电缆 顶部或底部

机械设计

高度 90 mm

宽度 36 mm

深度 70 mm

安装深度 70 mm

宽度分配单元的数量 2

紧固类型 DIN 导轨 (REG)

装入位置 任意的

环境条件

环境温度 -25 ... +45 °C

- 存放期间 -40 ... +75 °C

证书

参考标示

- 符合 DIN EN 61346-2
- 符合 IEC 81346-2:2009

F
F

General Product Approval	Declaration of Conformity	other
--------------------------	---------------------------	-------



CCC



ÖVE



VDE

[Miscellaneous](#)



EG-Konf.

[Miscellaneous](#)

other	Railway
-------	---------

[Confirmation](#)

[Vibration and Shock](#)

[Confirmation](#)

更多信息

Information- and Downloadcenter (产品目录, 产品介绍册, ...)

<http://www.siemens.com/lowvoltage/catalogs>

Industry Mall (网上订购系统)

<https://mall.industry.siemens.com/mall/zh/zh/Catalog/product?mlfb=5SV3311-6KK12>

Service&Support (用户手册, 操作说明书, 认证证书, 特性曲线, 常见问题,...)

<https://support.industry.siemens.com/cs/ww/zh/ps/5SV3311-6KK12>

图片数据库 (产品照片, 2D比例图, 3D模型, 设备电路图, ...)

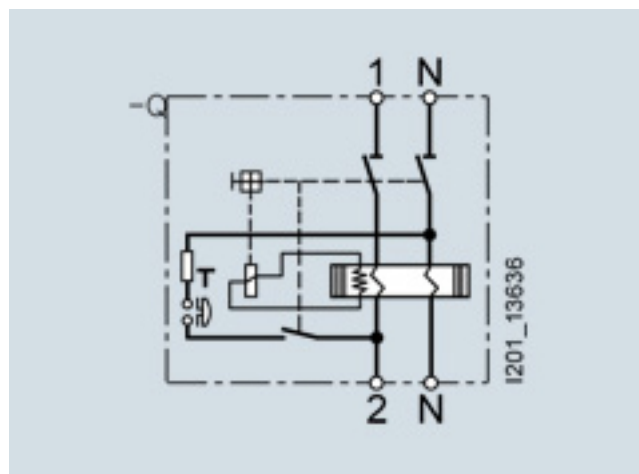
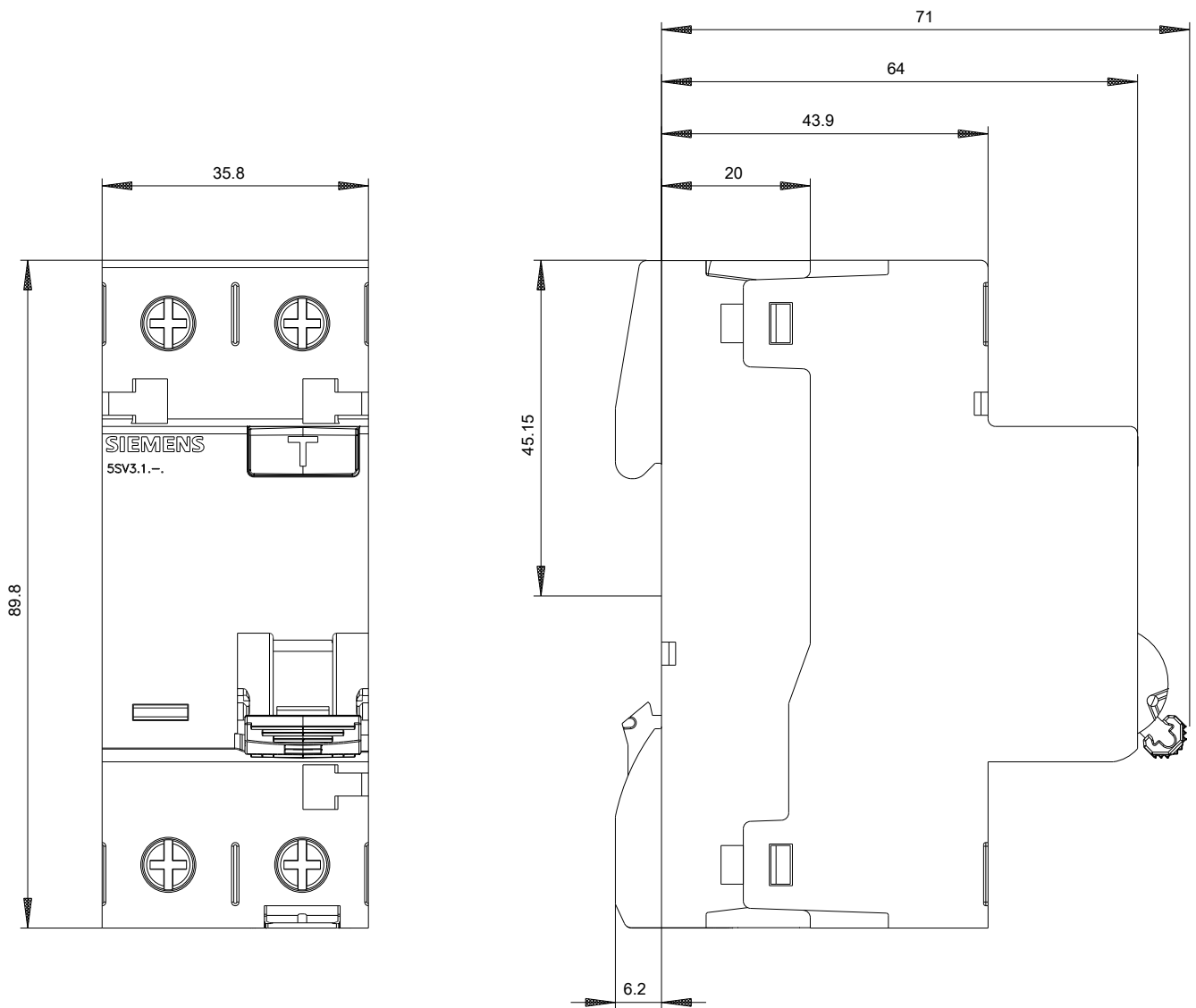
http://www.automation.siemens.com/bilddb/cax_en.aspx?mlfb=5SV3311-6KK12

CAX-Online-Generator

<http://www.siemens.com/cax>

Tender specifications

<http://www.siemens.com/specifications>



-CB

