

故障电流保护开关，2 极，A 型，输入：40 A，30 mA，Un AC：230 V，带热 过载保护



## 版本

产品品牌名称	SENTRON
产品名称	剩余电流保护开关
产品的规格	可选 SIGRES
产品变型	带热过载保护

## 一般技术数据

极数	2
安装设备的结构尺寸 / 根据 DIN 43880	1
防电击接触保护	手指和手背安全
抗短路电流稳定性	10 kA
断路器 / 基础类型	5SV3
机械式使用寿命 ( 转换周期 ) / 典型	10 000
开关功能 / 短暂延迟	不
过压类别	III

## 电源电压

电流 / AC 时 / 测定值	40 A
<ul style="list-style-type: none"> <li>供电电压 / 用于测控设备 / 最小值</li> <li>测定值</li> </ul>	195 V
	50 Hz

## 防护等级

防护等级 IP IP20, 安装分电器时, 带连接导线

## 交换容量

电流通断能力 / 符合 IEC 61008-1 / 测定值 0.5 kA

## 耗散

损耗功率 [W] / 电流测定值时 / AC 时 / 在热运行状态中 / 每个电极 1.5 W

## 电力

脱扣故障电流 / 测定值 30 mA

- 额定电流  $I_n$  / IEC, DIN / VDE / 在 40 Cel 时 40 A
- 额定电流  $I_n$  / IEC, DIN / VDE / 45 Cel 时 40 A
- 额定电流  $I_n$  / IEC, DIN / VDE / 在 50 Cel 时 40 A
- 额定电流  $I_n$  / IEC, DIN / VDE / 55 Cel 时 40 A
- 额定电流  $I_n$  / IEC, DIN / VDE / 在 60 Cel 时 40 A
- 额定电流  $I_n$  / IEC, DIN / VDE / 65 Cel 时 40 A
- 额定电流  $I_n$  / IEC, DIN / VDE / 在 70 Cel 时 40 A

故障电流类型 A

$I^2t$  值 / 许可 58 000 A<sup>2</sup>·s

抗脉冲电流稳定性 / 测定值 1 kA

工作频率 50 Hz

## 产品详细信息

产品特点 / 无硅 是的

产品扩展 / 可安装 / 辅助装置 是的

## 连接

可连接的导线截面

- 单芯线的 0.75 ... 35 mm<sup>2</sup>
- 多芯线 0.75 ... 35 mm<sup>2</sup>

拧紧扭矩 / 螺栓连接时 2.5 ... 3 N·m

位置 / 电源连接电缆 顶部或底部

## 机械设计

高度 90 mm

宽度 36 mm

深度 70 mm

安装深度 70 mm

宽度分配单元的数量 2

紧固类型 DIN 导轨 (REG)

装入位置 任意的

## 环境条件

环境温度 -25 ... +45 °C




- 存放期间 -40 ... +75 °C

## 证书

### 参考标示

- 符合 DIN EN 61346-2
- 符合 IEC 81346-2:2009

F  
F

General Product Approval	Declaration of Conformity	other	Railway
 ÖVE	 VDE	<a href="#">Miscellaneous</a>  EG-Konf.	<a href="#">Miscellaneous</a> <a href="#">Vibration and Shock</a>

## Railway

[Confirmation](#)

## 更多信息

**Information- and Downloadcenter (产品目录, 产品介绍册, ...)**

<http://www.siemens.com/lowvoltage/catalogs>

**Industry Mall (网上订购系统)**

<https://mall.industry.siemens.com/mall/zh/zh/Catalog/product?mlfb=5SV3314-6LA>

**Service&Support (用户手册, 操作说明书, 认证证书, 特性曲线, 常见问题,...)**

<https://support.industry.siemens.com/cs/ww/zh/ps/5SV3314-6LA>

**图片数据库 (产品照片, 2D比例图, 3D模型, 设备电路图, ...)**

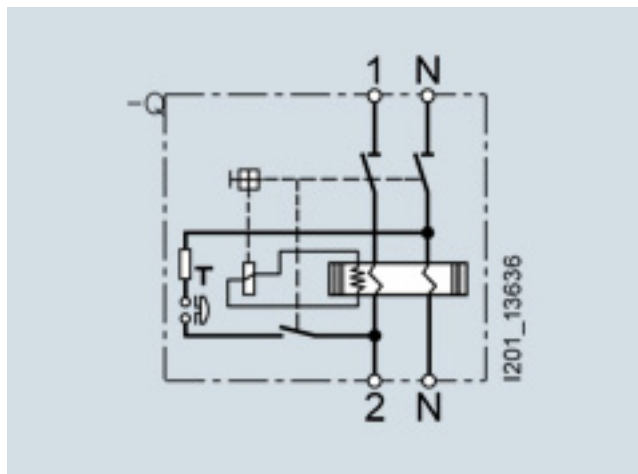
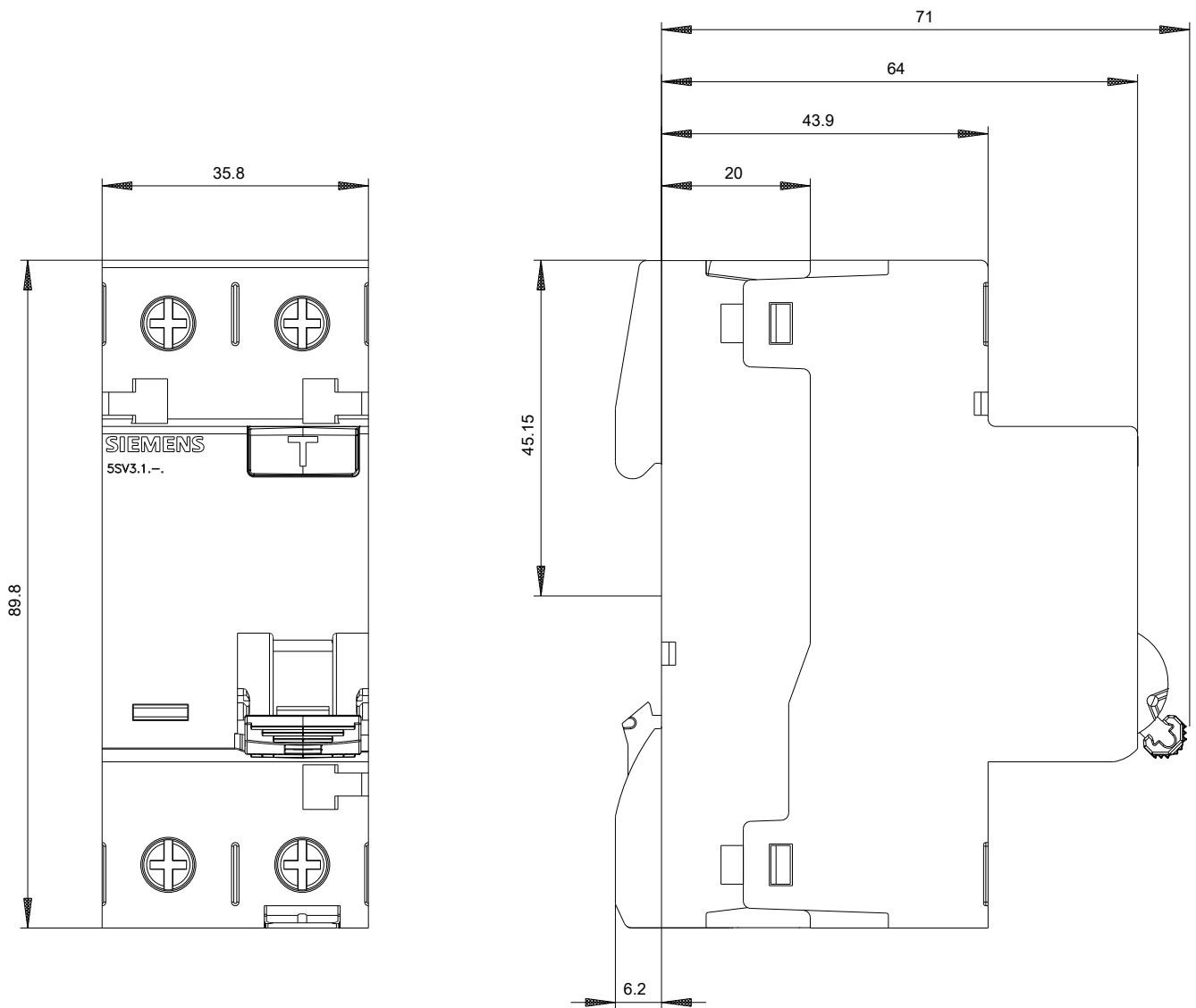
[http://www.automation.siemens.com/bilddb/cax\\_en.aspx?mlfb=5SV3314-6LA](http://www.automation.siemens.com/bilddb/cax_en.aspx?mlfb=5SV3314-6LA)

**CAX-Online-Generator**

<http://www.siemens.com/cax>

**Tender specifications**

<http://www.siemens.com/specifications>



-CB





