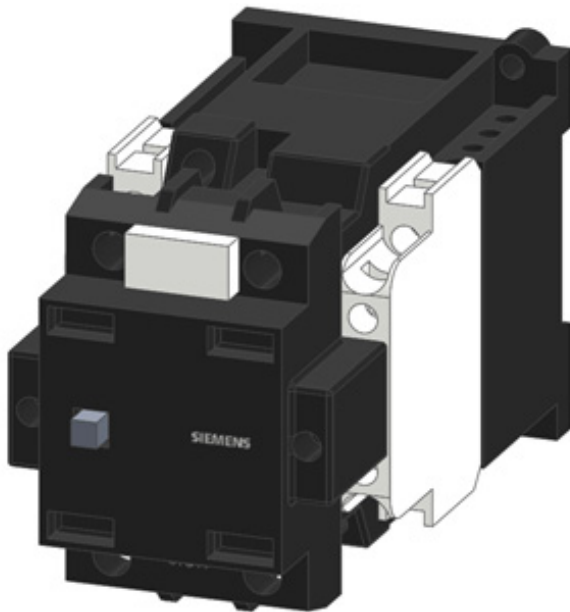


接触器，结构尺寸 2，2 极，DC-3 和 5，32 A 辅助开关 22(2 NO + 2 NC) 直流电操作 180 V DC



产品名称	接触器
产品类型名称	3TC
综合技术数据	
接触器的结构尺寸	2
产品扩展	
• 用于通讯的功能模块	不
• 辅助开关	是的
绝缘电压 测定值	800 V
针对安全隔离的最大允许电压 在线圈和主触点之间 符合 EN 60947-1	300 V
防护等级 IP	IP00
• 正面的	IP00
• 连接端子	IP00
耐冲击性 方波冲击时	
• DC 时	7,5g / 5 ms, 3,4g / 10 ms
机械式使用寿命 (转换周期)	
• 接触器的 典型	10 000 000
• 带有辅助开关块的接触器的 典型	10 000 000

参考标示 符合 DIN 40719 (根据 IEC 204-2 增补) 符合 IEC 750	K
参考标示 符合 IEC 81346-2:2009	Q
参考标示 符合 DIN EN 61346-2	Q

主电路

极数	2
极数 用于主电路	2
常开触点数量 用于主触点	2
常闭触点数量 用于主触点	0
电压类型	DC
工作电流 <ul style="list-style-type: none"> 在 2 个串联导电回路中 DC-1时 <ul style="list-style-type: none"> — 24 V 时 测定值 32 A — 110 V时 测定值 32 A — 220 V 时 测定值 32 A — 440 V 时 测定值 32 A — 600 V 时 测定值 32 A 	
工作电流 在 2 个串联导电回路中 DC-3 时 DC-5 时 <ul style="list-style-type: none"> • 24 V 时 测定值 32 A • 110 V时 测定值 32 A • 220 V 时 测定值 32 A • 440 V 时 测定值 29 A • 600 V 时 测定值 21 A 	
额定功率 DC-1时 <ul style="list-style-type: none"> • 110 V时 测定值 3.5 kW • 220 V 时 测定值 7 kW • 440 V 时 测定值 14 kW • 750 V 时 测定值 24 kW 	
开关频率 <ul style="list-style-type: none"> • DC-1时 最大值 1 500 1/s • DC-3 时 最大值 750 1/s • DC-5 时 最大值 750 1/s 	

控制电路/控制

电压类型 控制馈电电压的	DC
控制馈电电压 DC 时 <ul style="list-style-type: none"> • 测定值 180 V 	
起动功率 电磁线圈的 DC 时	10 W
持续功率 电磁线圈的 DC 时	10 W
关闭延迟 DC 时	35 ... 190 ms
打开延迟 DC 时	10 ... 25 ms
电弧持续时间	20 ... 30 ms

辅助电路	
常闭触点数量 用于辅助触点	2
• 无延迟转换的	2
常开触点数量 用于辅助触点	2
• 无延迟转换的	2
转换器数量	
• 用于辅助触点	0
控制元件的编码数字和编码字母	22
工作电流 AC-12 时 最大值	10 A
工作电流 AC-15 时	
• 230 V 时 测定值	5.6 A
• 400 V 时 测定值	3.6 A
• 500 V 时 测定值	2.5 A
工作电流 DC-12 时	
• 24 V 时 测定值	10 A
• 48 V 时 测定值	10 A
• 60 V 时 测定值	10 A
• 110 V 时 测定值	3.2 A
• 125 V 时 测定值	2.5 A
• 220 V 时 测定值	0.9 A
• 600 V 时 测定值	0.22 A
工作电流 DC-13 时	
• 24 V 时 测定值	10 A
• 48 V 时 测定值	5 A
• 60 V 时 测定值	5 A
• 110 V 时 测定值	1.14 A
• 125 V 时 测定值	0.98 A
• 220 V 时 测定值	0.48 A
• 600 V 时 测定值	0.07 A
接触可靠性 辅助触头的	每100 Mio.(17 V, 5 mA)次开关转换出现一次错误情况

UL/CSA 额定数据	
触点负荷能力 辅助触头的 符合 UL	A600 / P600

保护装置，防止短路导致开关装置损坏。	
熔断体规格	
• 用于主电路的短路保护	
— 对于相配类型1 需要	gG: 50 A (690 V, 100 kA)
— 对于相配类型2 需要	gG: 35 A (690 V, 100 kA)
• 用于辅助开关的短路保护 需要	gG: 16 A (500 V, 1 kA)

装入/固定/外廓尺寸	
装入位置	垂直分层安装时可旋转 $\pm 22.5^\circ$ ，垂直分层安装时 $\pm 22.5^\circ$ ，可向前后翻转；立式，可水平分层安装

紧固类型	按照DIN EN 50022在35mm安装导轨上的螺丝固紧和扣接固紧是的
• 并排装配	
高度	85 mm
宽度	70 mm
深度	145 mm
须遵守间距	
• 单列式安装的	
— 向前地	15 mm
— 反向地	0 mm
— 向上地	10 mm
— 向下地	10 mm
— 侧向地	10 mm
• 到接地部件	
— 向前地	30 mm
— 反向地	0 mm
— 向上地	10 mm
— 侧向地	10 mm
— 向下地	10 mm
• 到带电压部件	
— 向前地	30 mm
— 反向地	0 mm
— 向上地	10 mm
— 向下地	10 mm
— 侧向地	10 mm

接口/ 接线端子

电气连接规格	螺栓连接
• 用于主电路	螺栓连接
• 用于辅助和控制电路	螺栓连接
可连接的导线截面类型	
• 用于主触点	
— 单芯线或多芯线	2x (2,5 ... 10 mm ²)
— 细芯线的 带有电缆末端加工	2x (1,5 ... 4 mm ²)
可连接的导线截面类型	
• 用于辅助触点	
— 单芯线或多芯线	2x (1 ... 2,5 mm ²)
— 细芯线的 带有电缆末端加工	2x (0,75 ... 2,5 mm ²)

安全

防电击接触保护	仅带有端子盖，手指保护功能
----------------	---------------

正树/批准：

General Product Approval	Functional Safety/Safety of Machinery	Declaration of Conformity
--------------------------	---------------------------------------	---------------------------



[Type Examination Certificate](#)



Declaration of Conformity	Test Certificates	Marine / Shipping	other
---------------------------	-------------------	-------------------	-------

[Miscellaneous](#)

[Special Test Certificate](#)

[Miscellaneous](#)

[Type Test Certificates/Test Report](#)



[Confirmation](#)

更多信息

Information- and Downloadcenter (产品目录, 产品介绍册, ...)

www.siemens.com/sirius/catalogs

Industry Mall (网上订购系统)

<https://mall.industry.siemens.com/mall/zh/zh/Catalog/product?mlfb=3TC4417-0AK4>

Cax 在线发生器

<http://support.automation.siemens.com/WW/CAXorder/default.aspx?lang=en&mlfb=3TC4417-0AK4>

Service&Support (用户手册, 操作说明书, 认证证书, 特性曲线, 常见问题,...)

<https://support.industry.siemens.com/cs/ww/zh/ps/3TC4417-0AK4>

图片数据库 (产品照片, 2D比例图, 3D模型, 设备电路图, EPLAN Makros, ...)

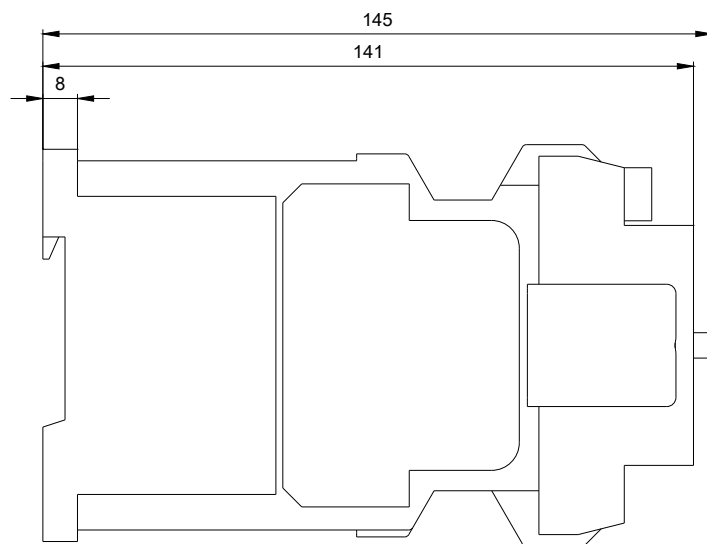
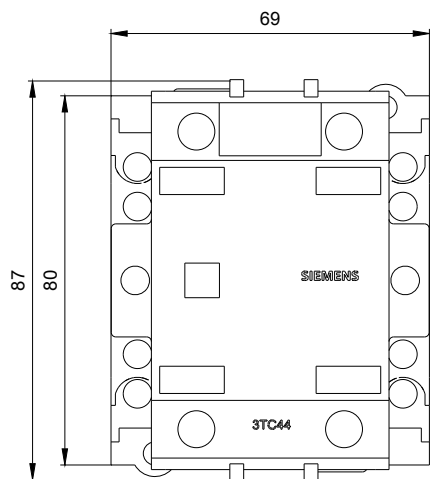
http://www.automation.siemens.com/bilddb/cax_de.aspx?mlfb=3TC4417-0AK4&lang=en

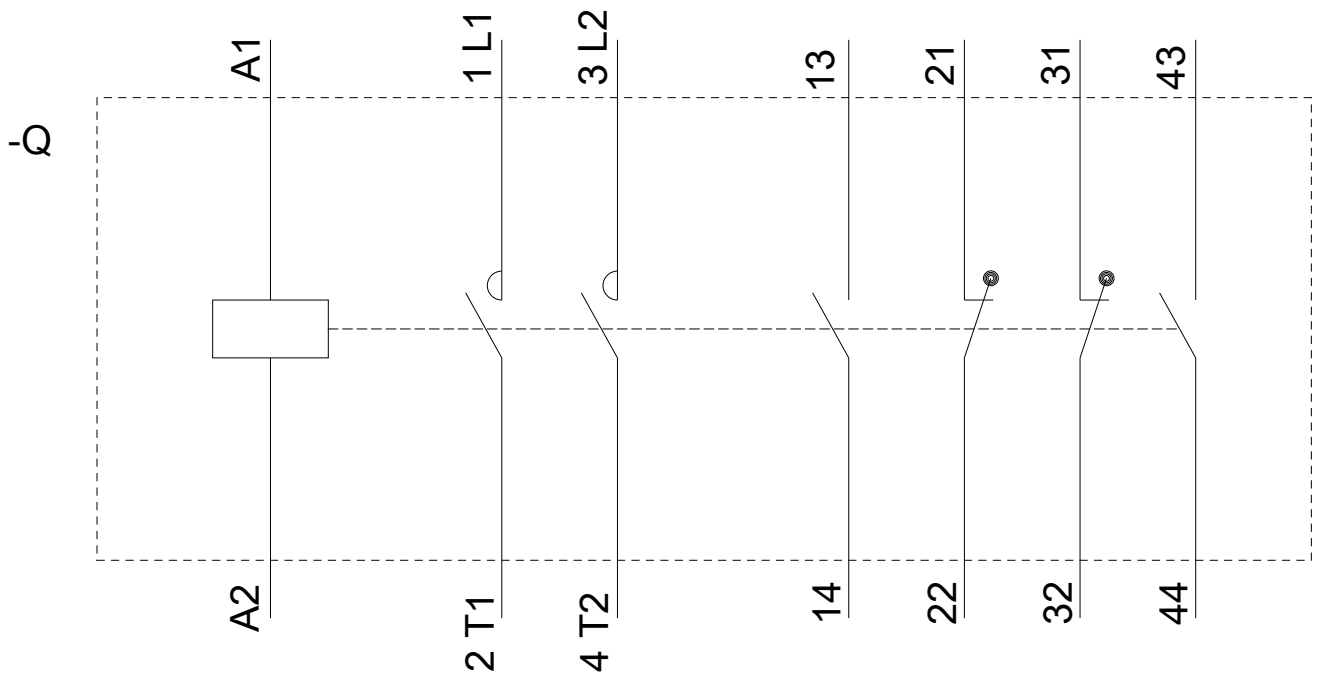
特性曲线: 脱扣特征, I²t, 允通电流

<https://support.industry.siemens.com/cs/ww/en/ps/3TC4417-0AK4/char>

其他特性曲线 (如电气寿命, 开关频率)

<http://www.automation.siemens.com/bilddb/index.aspx?view=Search&mlfb=3TC4417-0AK4&objecttype=14&gridview=view1>





上一次修改：

2019/9/12